

**Agenzia del Territorio  
CATASTO FABBRICATI  
Ufficio Provinciale di  
Cosenza**

Dichiarazione protocollo n. CS0281582 del 15/12/2005  
Planimetria di u.i.u. in Comune di Castiglione Cosentino  
Via Cappuccini

civ. SNC

Identificativi Catastali:  
Sezione:  
Foglio: 16  
Particella: 714  
Subalterno: 1

Compilata da:

Iscritto all'albo:  
Ingegneri

Prov. Cosenza

N. 962

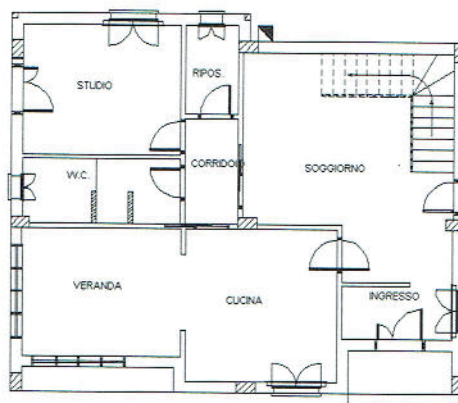
Scheda n. 1

Scala 1:200

### Pianta Piano Terra H = 3,00

Confinante con corte stessa ditta

Confinante con corte stessa ditta



Confinante con corte stessa ditta

Confinante con corte stessa ditta

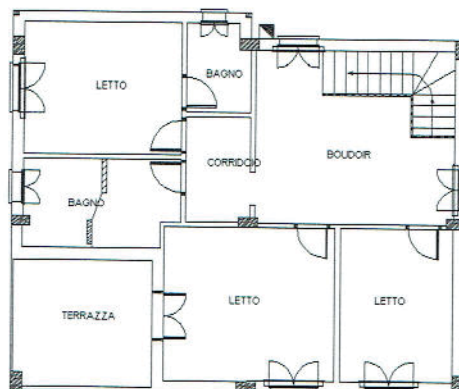
NORD



### Pianta Piano Primo H = 3,00

Confinante con corte stessa ditta

Confinante con corte stessa ditta



Confinante con corte stessa ditta

Confinante con corte stessa ditta

Catasto dei Fabbricati - Situazione al 14/07/2017 - Comune di CASTIGLIONE COSENTINO(C301) - < Foglio: 16 Particella: 714 - Subalterno 1 - VIA CAPPUCCINI SNC piano: T-1;

Ultima Planimetria in atti

