

## Documentazione Fotografica

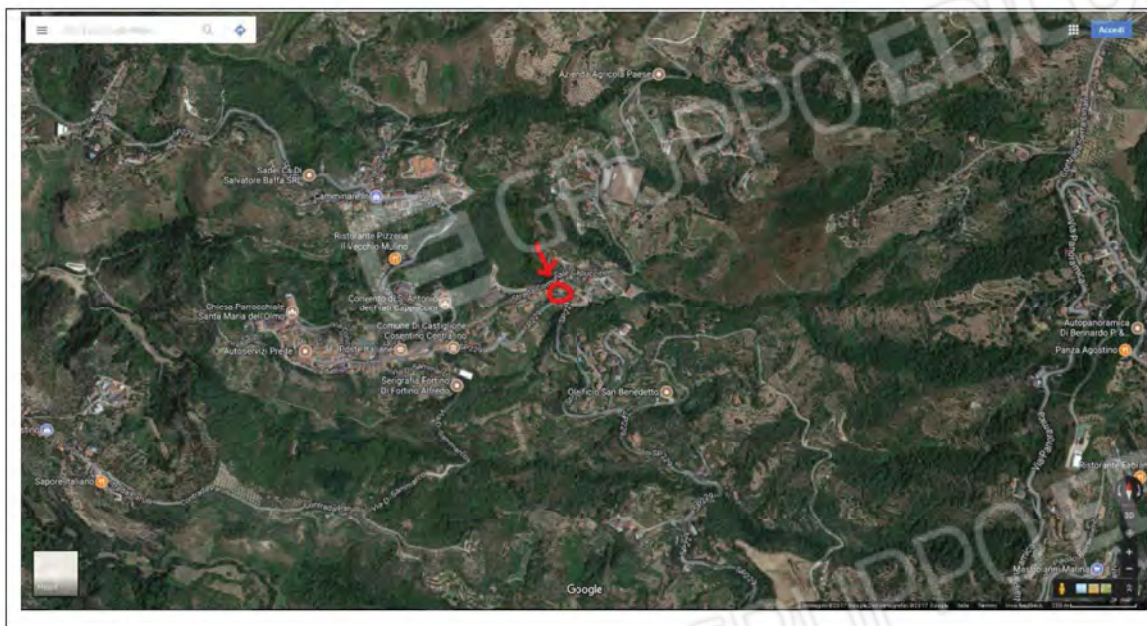


Foto n. 1: Aerofotogrammetria.



Foto n. 2: Lotto Unico: Particolare Foto aerea.



Foto n. 3: Vista Ovest del Fabbricato di Via Cappuccini.



Foto n. 4: Vista della corte del fabbricato.



Foto n. 5: Vista Sud del Fabbricato e portone di ingresso.



Foto n. 6: Vista Est del fabbricato



Foto n. 7: Vista Est della corte del fabbricato.



Foto n. 8:  
Particolare del portoncino di ingresso



Foto n. 9:  
Vista degli interni: ingresso



Foto n. 10: Vista degli interni – soggiorno e scala di accesso al primo piano.



Foto n. 11:  
Vista degli interni – disimpegno al PT



Foto n. 12: Vista degli interni – cucina.



Foto n. 13: Vista degli interni – tinello.



Foto n. 14:  
Vista degli interni – bagno e antibagno al PT



Foto n. 15: Vista degli interni – bagno al PT.

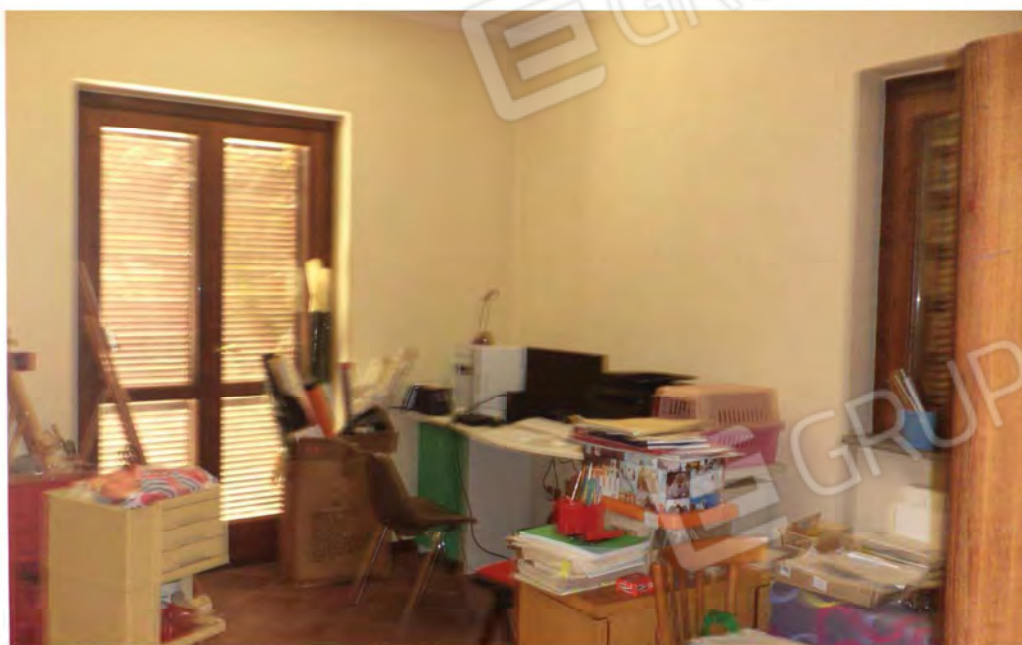


Foto n. 16: Vista degli interni – studio al PT.





Foto n. 17:

Vista degli interni – ripostiglio al PT



Foto n. 18: Vista degli interni – soggiorno al PT.

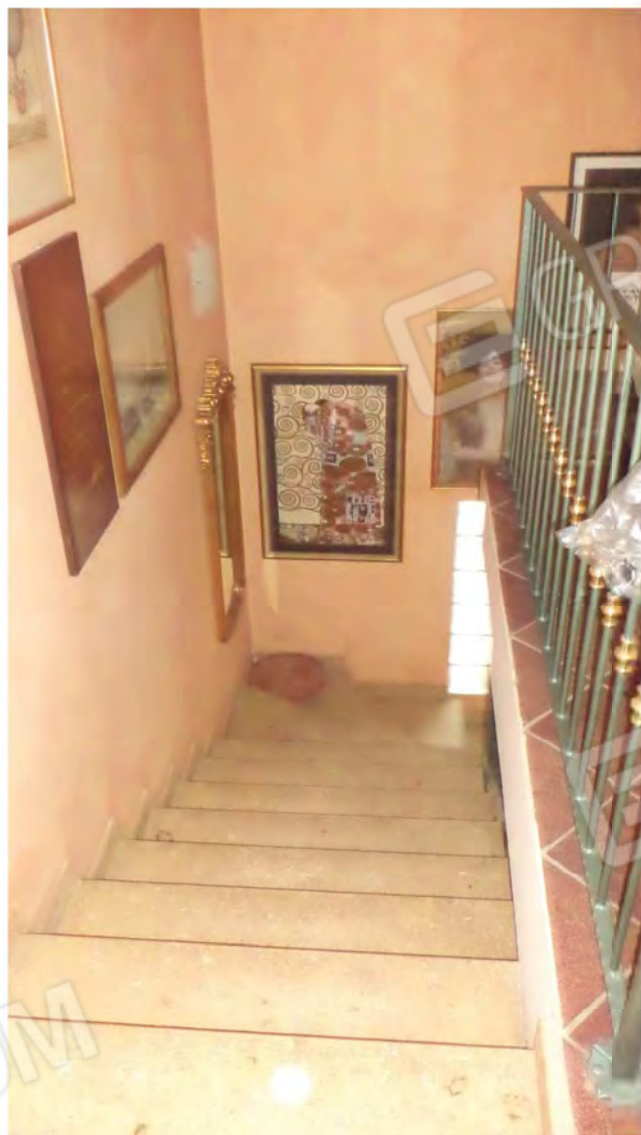


Foto n. 19:

Vista degli interni – scala di accesso al P 1°



Foto n. 20: Vista degli interni – “boudoir” (salottino) al piano P1.



Foto n. 21: Vista degli interni – Camera da letto.



Foto n. 22:

Vista degli interni – disimpegno al P1



Foto n. 23 a/b: Vista degli interni – bagno principale al P1.

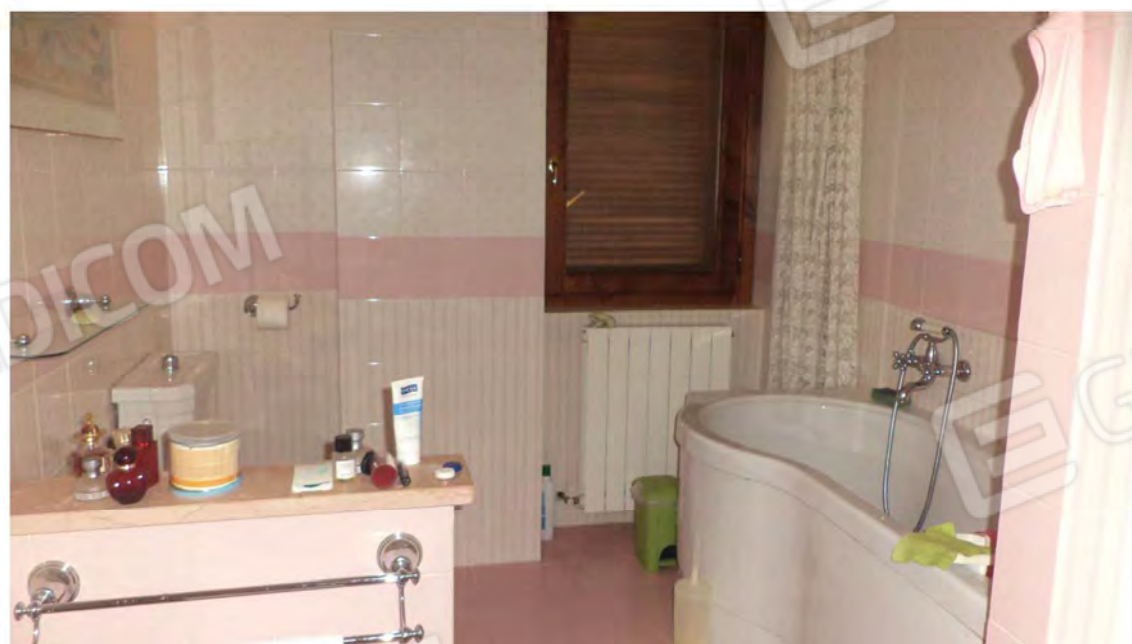


Foto n. 24: Vista degli interni – bagno principale al P1.



Foto n. 25: Vista degli interni – bagno secondario al P1.



Foto n. 26:

Vista degli interni – bagno secondario al P1



Foto n. 27: Vista degli interni – camera da letto principale al P1.



Foto n. 28: Vista degli interni – camera da letto principale al P1.



Foto n. 29: Vista degli interni – terza camera da letto al P1.



Foto n. 30:  
particolare degli infissi



Foto n. 31: Terrazzino al P1.