



Foto n. 1 esterna



Foto n.2 Ingresso vano scala



Foto n.3 vano scala



Foto n. 4 ingresso



Foto n. 5 Cucina



Foto n. 6 soffitto cucina



Foto n. 7 Salone



Foto n. 8 soffitto Salone



Foto n. 9 I° stanza da letto

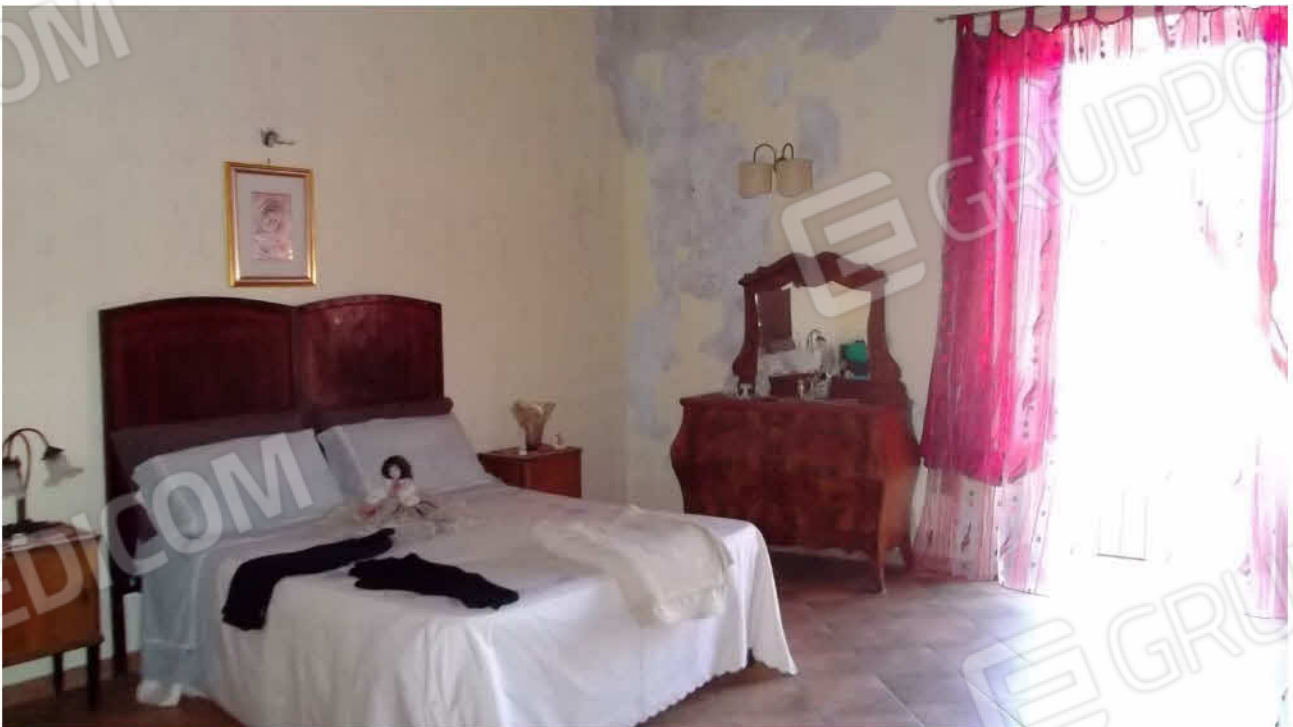


Foto n. 10 II° stanza da letto



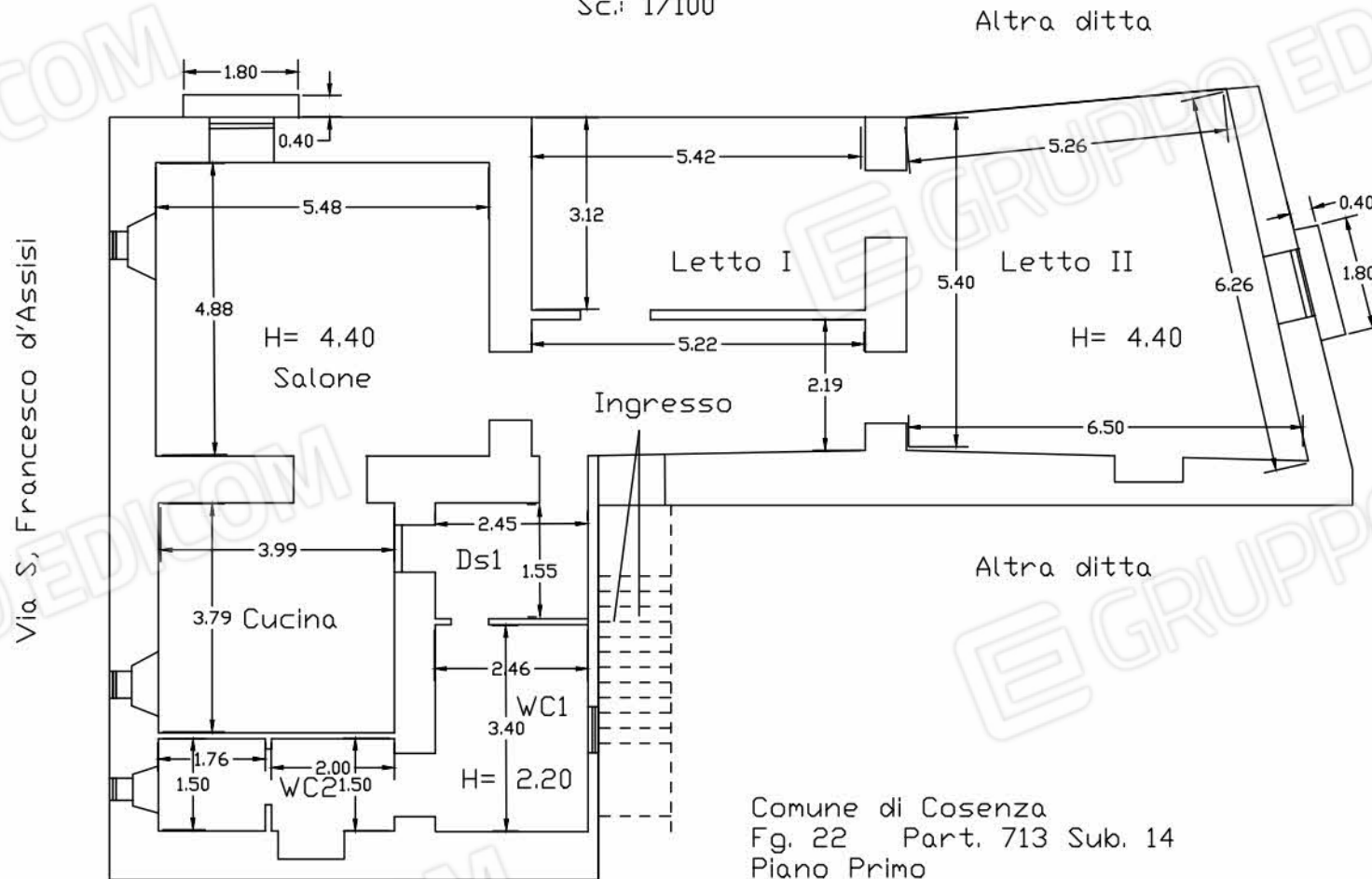
Foto 11 Infissi



Foto 12 Infissi

Piazza Marco Berardi

PLANIMETRIA QUOTATA
Sc.: 1/100



Superficie V.P.P. = 150 mq.

Comune di Cosenza
Fig. 22 Part. 713 Sub. 14
Piano Primo

CALCOLO SUPERFICI NETTE

Piano I	Ambiente	Lunghezza	larghezza	Altezza	Superficie
	Salone	5,48	4,88		26,7424
	Cucina	3,99	3,79		15,1221
	WC2	1,76	1,5		2,64
	"	2	1,5		3
	Dis	1,55	2,45		3,7975
	Letto I	5,42	3,12		16,9104
	Lettoll	5,8	5,88		34,104
	Balconi	0,8	1,76		1,408
	Ingresso	5,22	2,19		11,4318
	WC1	3,4	2,46		8,364
Sommano	mq				115,1562