



Foto 1 - Fabbricato in Rende (CS), Via Verdi.



Foto 2 - Fabbricato in Rende (CS), Via Verdi, ingresso alla corte esterna comune con cancello carrabile e pedonale.



Foto 3 - Appartamento in Rende (CS), Via Verdi, piano terra.



Foto 4 - Appartamento in Rende (CS), Via Verdi, atrio di accesso al piano terra.



Foto 5 - Appartamento in Rende (CS), Via Verdi, corte esclusiva pavimentata.



Foto 6 - Appartamento in Rende (CS), Via Verdi, ingresso comunicante con la cucina/giorno.



Foto 7 - Appartamento in Rende (CS), Via Verdi, cucina/giorno.

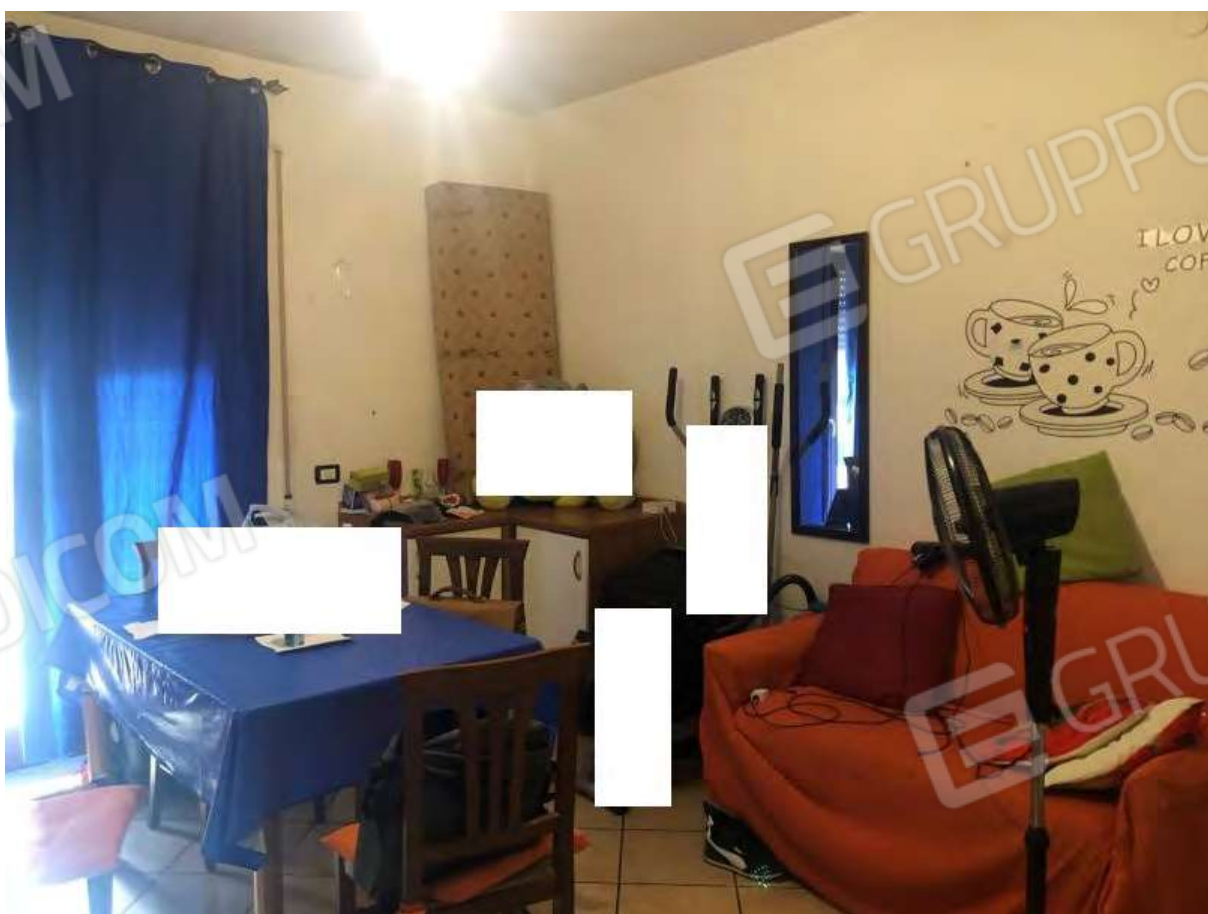


Foto 8 - Appartamento in Rende (CS), Via Verdi, cucina/giorno.



Foto 9 - Appartamento in Rende (CS), Via Verdi, cucina/giorno e corridoio.



Foto 10 - Appartamento in Rende (CS), Via Verdi, corridoio.



Foto 11 - Appartamento in Rende (CS), Via Verdi, corridoio.



Foto 12 - Appartamento in Rende (CS), Via Verdi, camera 1.



Foto 13 - Appartamento in Rende (CS), Via Verdi, camera 1.



Foto 14 - Appartamento in Rende (CS), Via Verdi, camera 1.



Foto 15 - Appartamento in Rende (CS), Via Verdi, camera 2.



Foto 16 - Appartamento in Rende (CS), Via Verdi, camera 2.







Foto 17 - Appartamento in Rende (CS), Via Verdi, camera 2.



Foto 18 - Appartamento in Rende (CS), Via Verdi, bagno.



Foto 19 - Appartamento in Rende (CS), Via Verdi, bagno.



Foto 20 - Appartamento in Rende (CS), Via Verdi, veranda.





Foto 21 - Appartamento in Rende (CS), Via Verdi, interno veranda.



Foto 22 - Appartamento in Rende (CS), Via Verdi, interno veranda.



Foto 23 - Appartamento in Rende (CS), Via Verdi, corte esclusiva.



Foto 24 - Appartamento in Rende (CS), Via Verdi, corte esclusiva.



Foto 25 - Appartamento in Rende (CS), Via Verdi, corte esclusiva.



Foto 26 - Appartamento in Rende (CS), Via Verdi, corte esclusiva.

