



Foto 1 e 2 – Beni siti in Scigliano alla frazione Serra di Calvisi: terreni censiti al foglio 16 part.lla 21 e 425 del NCT costituente l'area di sedime dell'immobile censito al NCEU al foglio 16 part.lla 524 sub. 1





Foto 3 – Unità immobiliare sita in Scigliano alla frazione Serra di Calvisi: esterno



Foto 4 – Unità immobiliare sita in Scigliano alla frazione Serra di Calvisi: ingresso



Foto 5 – Unità immobiliare sita in Scigliano alla frazione Serra di Calvisi: zona giorno



Foto 6 – Unità immobiliare sita in Scigliano alla frazione Serra di Calvisi: cucina padronale.





Foto 7 e 8 – Unità immobiliare sita in Scigliano alla frazione Serra di Calvisi: cucina rustica con tinello.



Foto 9 – Unità immobiliare sita in Scigliano alla frazione Serra di Calvisi: studio.



Foto 10 – Unità immobiliare sita in Scigliano alla frazione Serra di Calvisi: bagno posto al piano terra.



Foto 11 – Unità immobiliare sita in Scigliano alla frazione Serra di Calvisi: bagno posto al piano terra.



Foto 12 – Unità immobiliare sita in Scigliano alla frazione Serra di Calvisi: scala di accesso al primo piano dell'immobile.





Foto 13 – Unità immobiliare sita in Scigliano alla frazione Serra di Calvisi: zona notte al primo piano dell'immobile.



Foto 14 – Unità immobiliare sita in Scigliano alla frazione Serra di Calvisi: camera da letto padronale.



Foto 15 – Unità immobiliare sita in Scigliano alla frazione Serra di Calvisi: bagno a servizio della camera da letto padronale.



Foto 16 – Unità immobiliare sita in Scigliano alla frazione Serra di Calvisi: cabina armadio nella camera da letto padronale.





Foto 17e 18 – Unità immobiliare sita in Scigliano alla frazione Serra di Calvisi: camere da letto.



Foto 19 – Unità immobiliare sita in Scigliano alla frazione Serra di Calvisi: bagno posto al primo piano dell'immobile.



Foto 20 – Unità immobiliare sita in Scigliano alla frazione Serra di Calvisi: stieria posto al primo piano dell'immobile.





Foto 21 – Unità immobiliare sita in Scigliano alla frazione Serra di Calvisi: locale di sgombero posto al primo piano.



Foto 22 – Unità immobiliare sita in Scigliano alla frazione Serra di Calvisi: particolare infissi esterni.



Foto 23 – Unità immobiliare sita in Scigliano alla frazione Serra di Calvisi: particolare infissi esterni.



Foto 24 – Unità immobiliare sita in Scigliano alla frazione Serra di Calvisi: particolare porta interna scorrevole.





Foto 25 – Unità immobiliare sita in Scigliano alla frazione Serra di Calvisi: particolare porta interna a battente.



Foto 26 – Unità immobiliare sita in Scigliano alla frazione Serra di Calvisi: particolare pavimentazione zona giorno.



Foto 27 – Unità immobiliare sita in Scigliano alla frazione Serra di Calvisi: particolare decoro della pavimentazione nella zona di ingresso.



Foto 28 – Unità immobiliare sita in Scigliano alla frazione Serra di Calvisi: particolare pavimentazione del terrazzo.



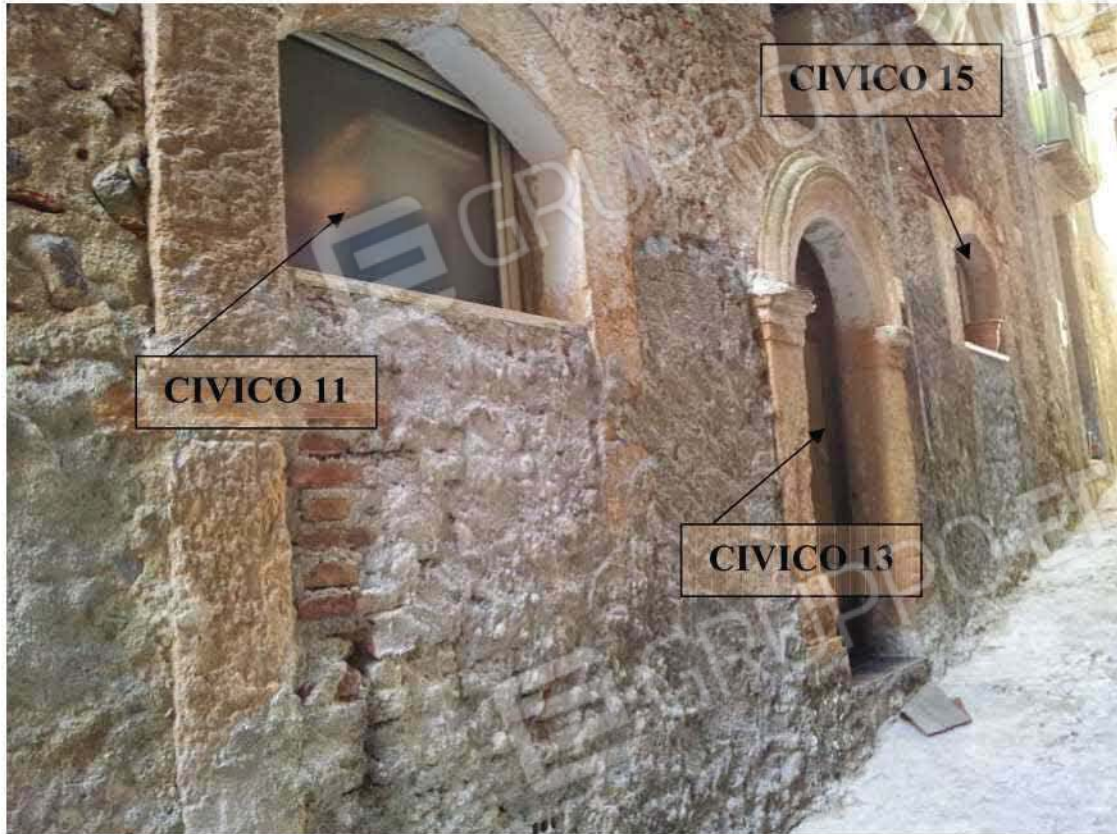


Foto 29 – Unità immobiliari site in Cosenza alla traversa di via Padolisi con indicazione dei civici.



Foto 30 – Unità immobiliare in traversa di via Padolisi n. 11 censita al foglio 22 part.lla 946 sub. 6



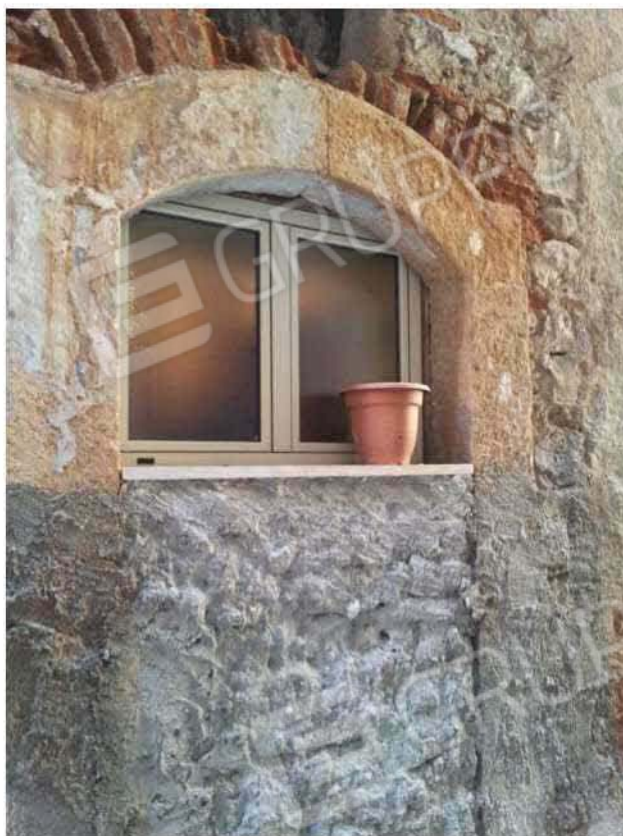


Foto 31 – Unità immobiliare in traversa di via Padolisi n. 15 censita al foglio 22 part.Ila 946 sub. 8



Foto 32 – Unità immobiliare in traversa di via Padolisi n. 13 censita al foglio 22 part.Ila 946 sub. 8 non facente parte dell'esecuzione immobiliare





Foto 33– Unità immobiliare in traversa di via Padolisi: ingresso.



Foto 34 – Unità immobiliare in traversa di via Padolisi: cucina.



Foto 35 – Unità immobiliare in traversa di via Padolisi: cucina.



Foto 36 – Unità immobiliare in traversa di via Padolisi: bagno.





Foto 37 – Unità immobiliare in traversa di via Padolisi: scala di accesso al piano superiore.



Foto 38 – Unità immobiliare in traversa di via Padolisi: camera da letto.





Foto 39 – Unità immobiliare in traversa di via Padolisi: camera da letto.



Foto 40 – Unità immobiliare in traversa di via Padolisi: particolare porte interne.



Foto 41 – Unità immobiliare in traversa di via Padolisi: contatore energia elettrica.



Foto 42 – Unità immobiliare in traversa di via Padolisi: particolare dell'impianto elettrico.





Foto 43 – Unità immobiliare in traversa di via Padolisi: pavimentazione della cucina

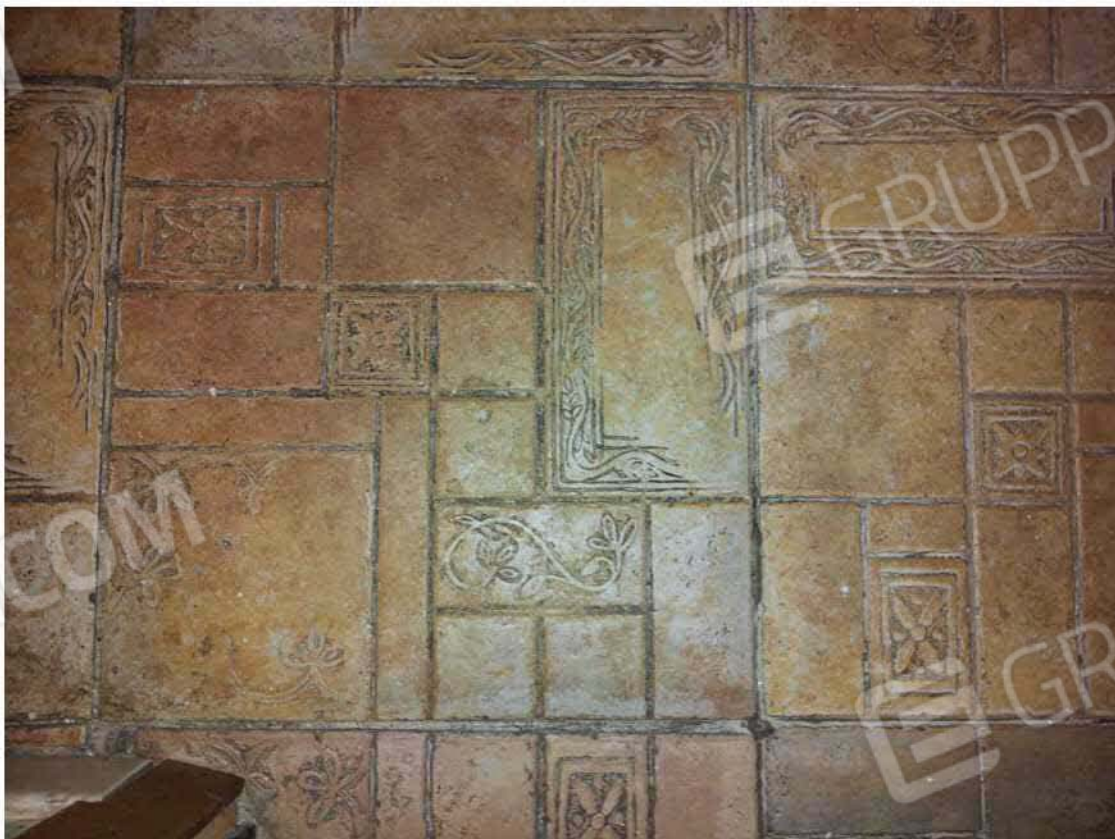


Foto 44 – Unità immobiliare in traversa di via Padolisi: pavimentazione delle stanze da letto.