

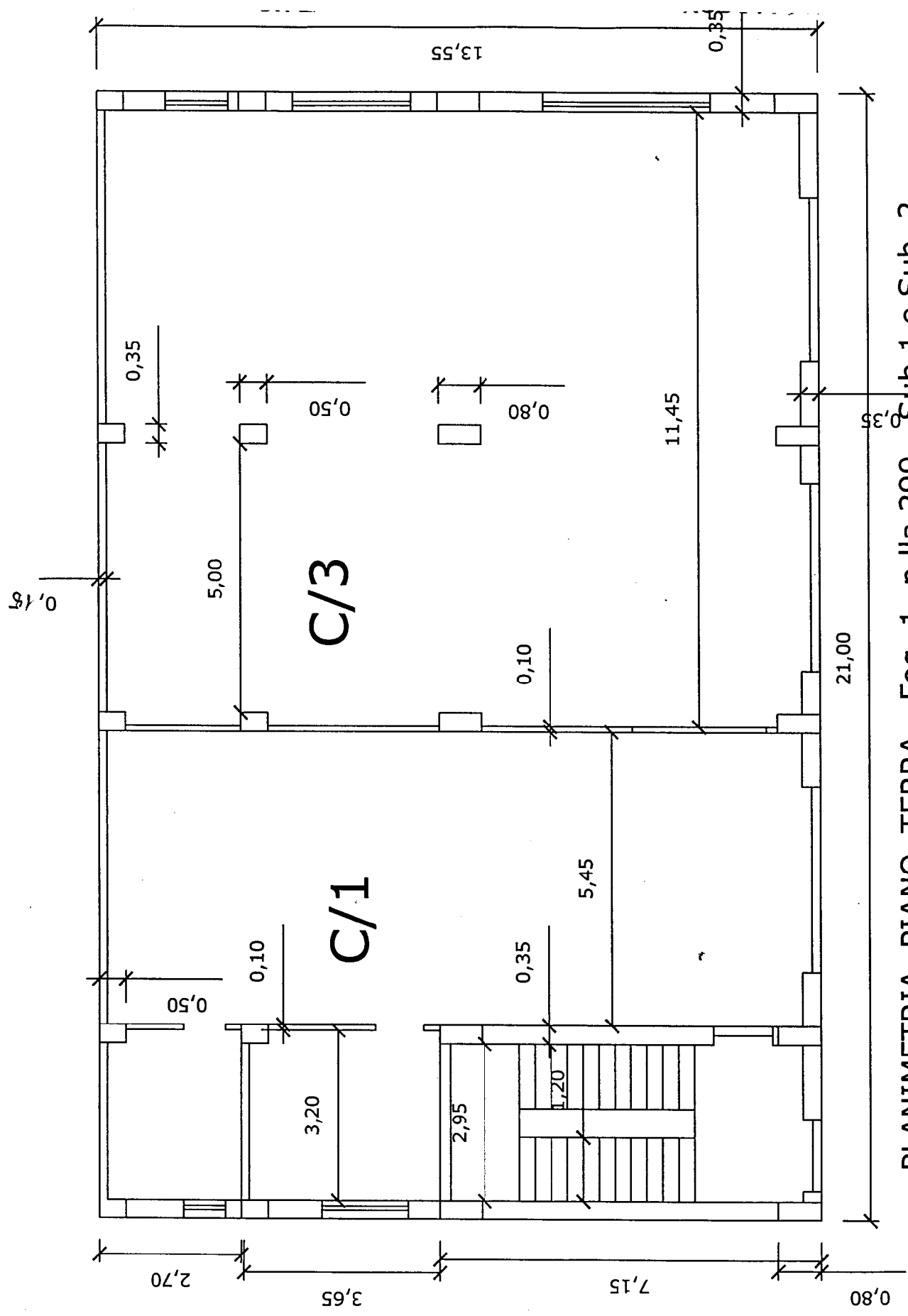
UFFICIO PROVINCIALE DI COSENZA - DIRETTORE: ING. CRISTIANO COSIANINI

per misura

N=36500

E=27000

Particella: 299



Calcolo della superficie:

Locale esposizione C/1: $((5,65 \times 13,55) + (6,60 \times 3,55)) = 99,63 \text{ mq.}$

Locale officina C/3: $11,80 \times 13,55 = 159,89 \text{ mq.}$

PLANIMETRIA PIANO TERRA - Fog. 1- p.IIIa 299 - Sub.1 e Sub. 2
Scala 1:100