



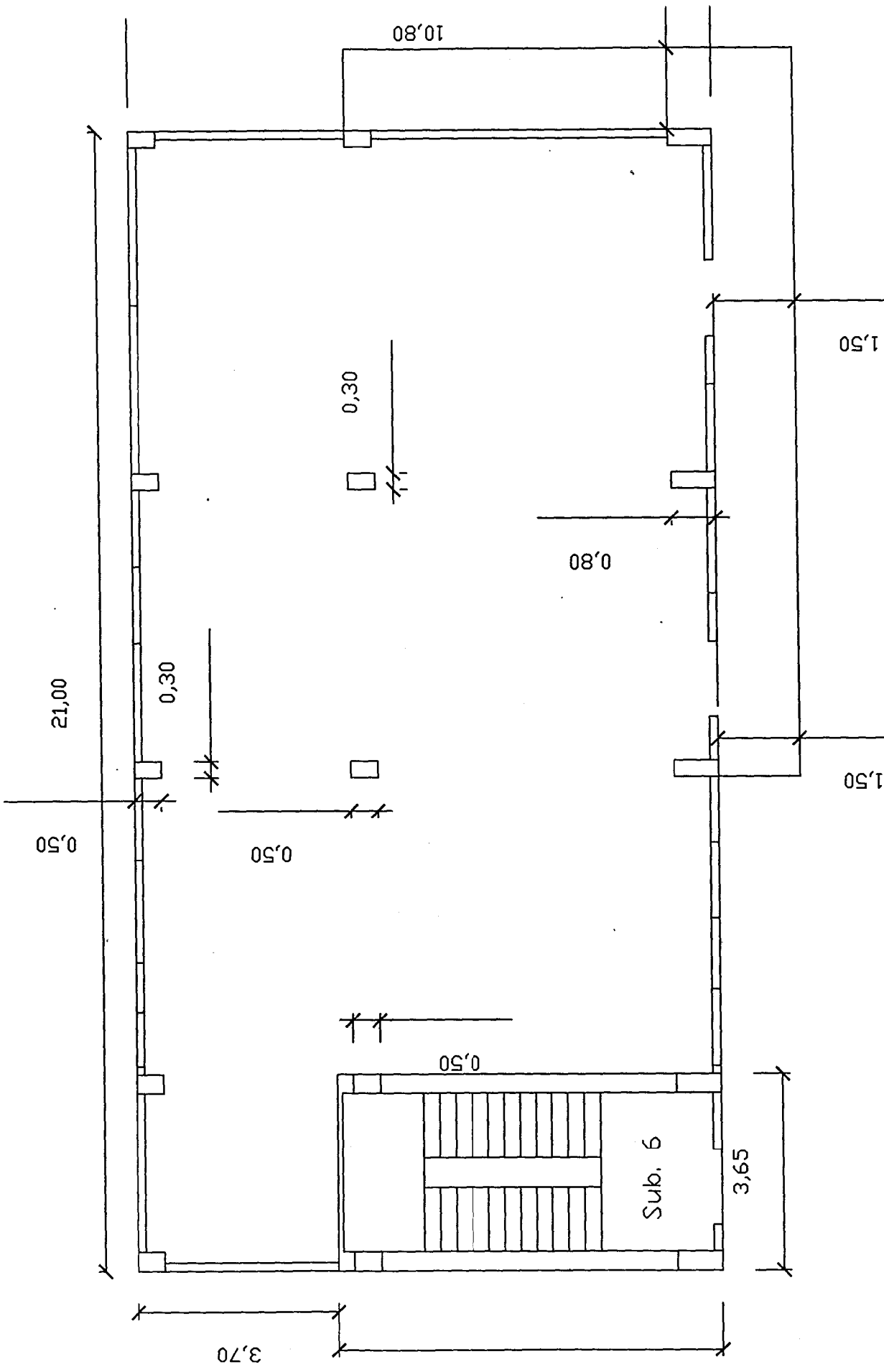
UFFICIO PROVINCIALE DI COSENZA - DIRETTORE: ING. CRISTIANO COSIANIINI

per misura

N=36500

E=27000

Particella: 299



PLANIMETRIA PIAND TERZO (Mansarda) - Fog. 1 - p.lla 299 - Sub. 5

scala 1:100

Calcolo della superficie:

Appartamento III° piano (mansarda): $((17,35 \times 10,80) + (3,65 \times 3,80)) = 201,25 \text{ mq}$

Balconi: $((13,40 \times 1,50) + (7,15 \times 1,50)) = 30,83 \text{ mq}$

Scala: $(3,65 \times 7,00) = 25,65$

Superficie commerciale: $201,25 + (0,30 \times 25) + (30,83 - 25) \times 0,10 + (25,65 \times 0,50) = 222,11 \text{ mq}$