

TRIBUNALE ORDINARIO DI COSENZA
UFFICIO ESECUZIONI IMMOBILIARI

G.E. Dott. M. Morrone

Procedimento n° 312/2014 R.G.E.

Creditore Procedente Credito Cooperativo Centro Calabria - Società Cooperativa

ALBUM FOTOGRAFICO

Il Consulente Tecnico d'Ufficio

Ing. Maurizio Potami





F. 1



Foto n. 1: Vista prospetto Est, ingresso e sistemazione esterna



F. 2



Foto n. 2: Esterni, vista prospetto Sud



Foto n. 3: Esterni, vista prospetto Nord



Foto n. 4: Esterni, vista prospetto Ovest

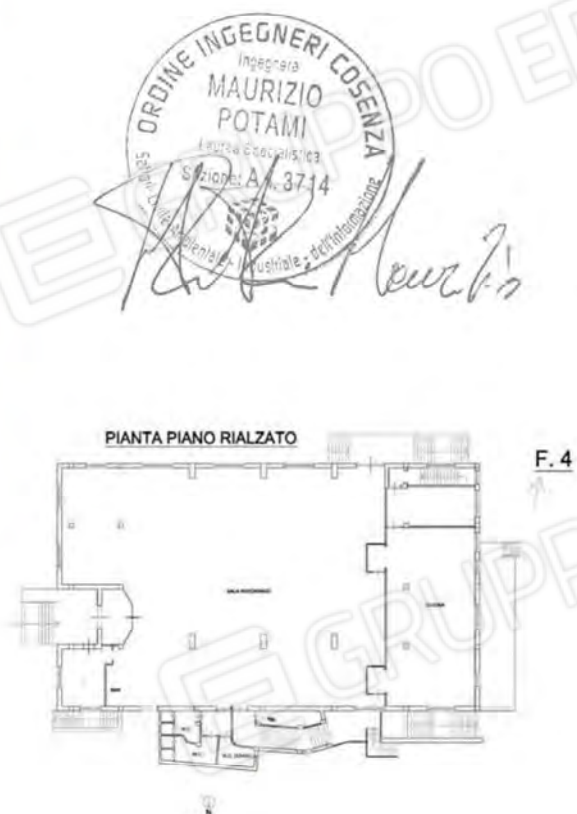




Foto n. 5: Sala ricevimenti, piano rialzato

PIANTA PIANO RIALZATO

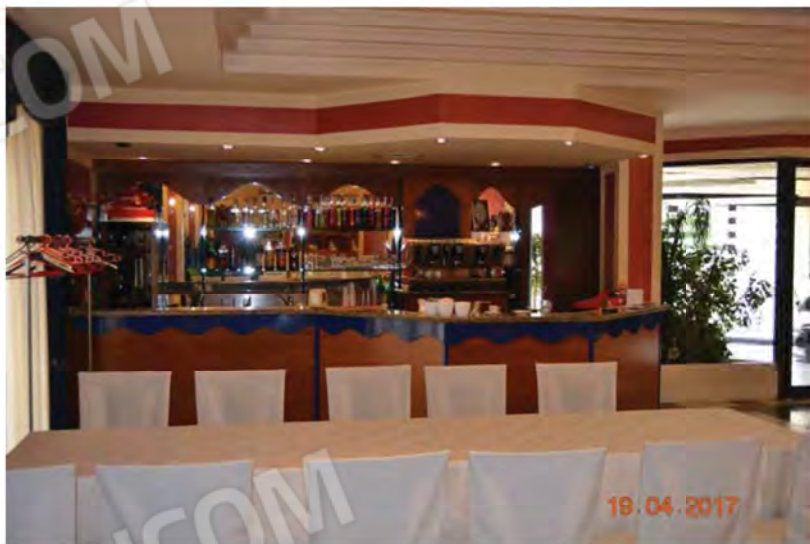
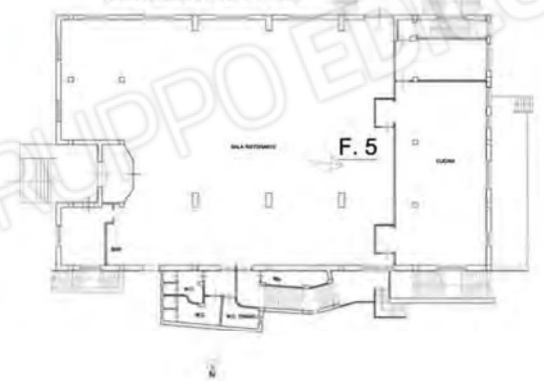


Foto n. 6: Angolo Bar piano rialzato



A handwritten signature in black ink, appearing to read 'Maurizio Potami', written over the professional stamp.

PIANTA PIANO RIALZATO

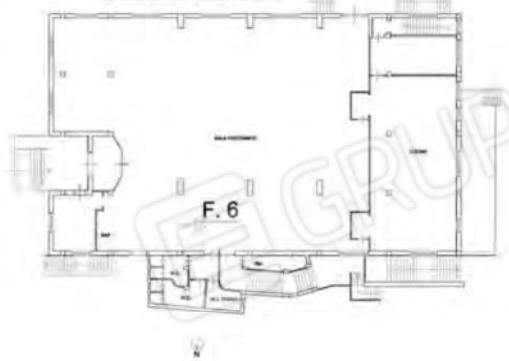




Foto n. 7: Sala ricevimenti, piano rialzato

PIANTA PIANO RIALZATO

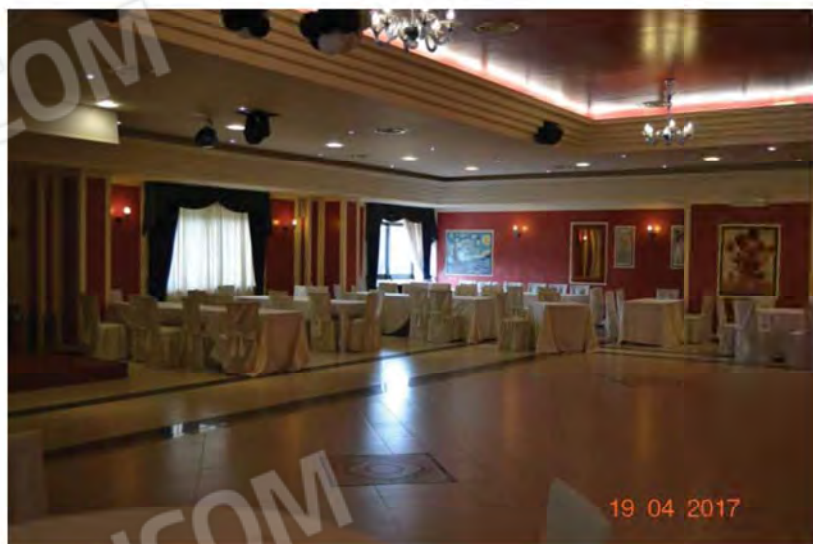
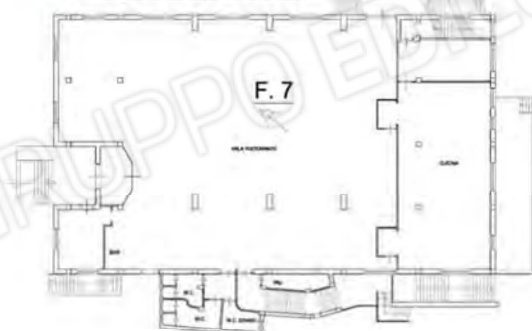


Foto n. 8: Sala ricevimenti, piano rialzato

PIANTA PIANO RIALZATO





Foto n. 9: Sala direzione, piano rialzato

PIANTA PIANO RIALZATO

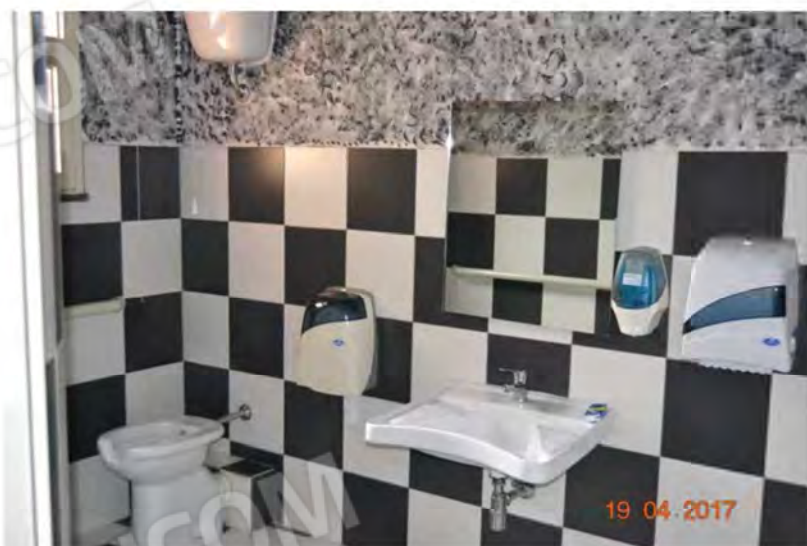
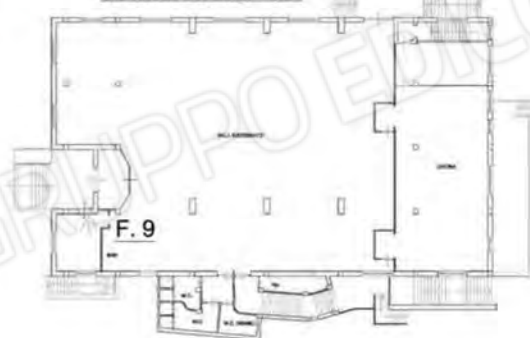
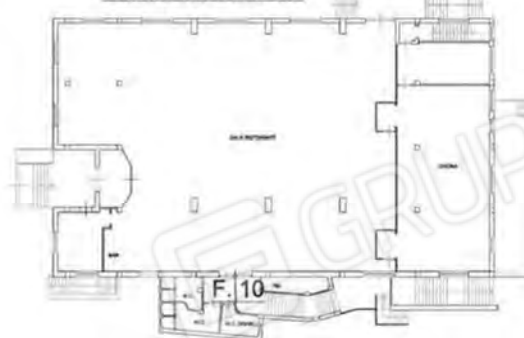


Foto n. 10: Servizi igienici per disabili, piano rialzato



PIANTA PIANO RIALZATO



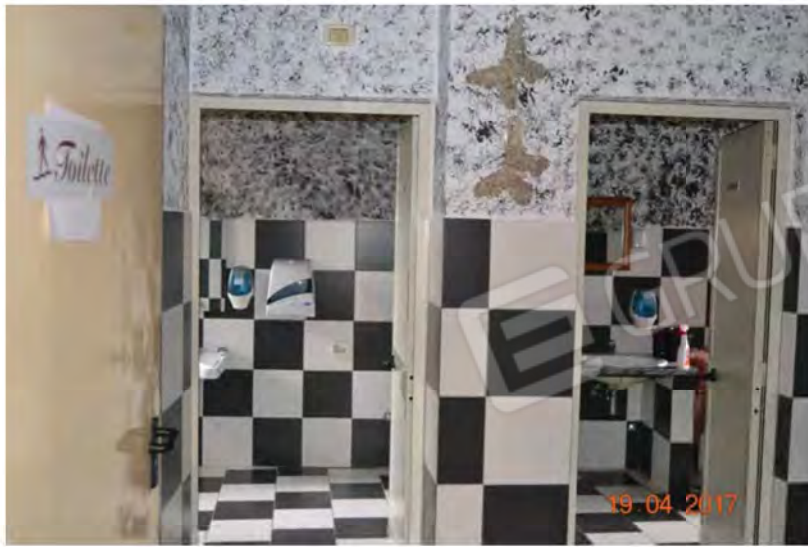


Foto n. 11: Servizi igienici, piano rialzato



Foto n. 12: Servizi igienici, piano rialzato





Foto n. 13: Cucina, piano rialzato

PIANTA PIANO RIALZATO



Foto n. 14: Cucina, piano rialzato

PIANTA PIANO RIALZATO



ORDINE INGEGNERI COSENZA
 Ingegnere
MAURIZIO POTAMI
 Laurea Specialistica
 Sp. 3714
 Ingegnere



Foto n. 15: Cucina, piano rialzato

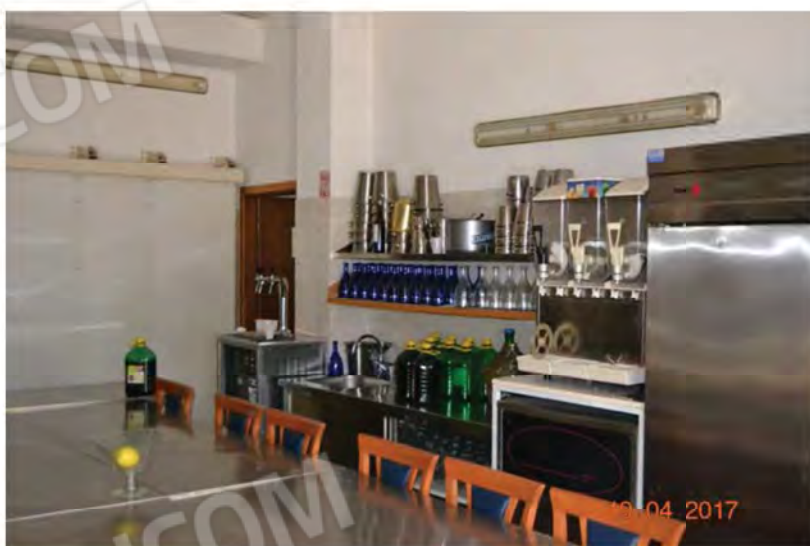


Foto n. 16: Cucina, piano rialzato



ORDINE INGEGNERI COSENZA
 Ingegnera
MAURIZIO POTAMI
 Laurea Specialistica
 Sezione A.n. 3714
 Ingegnere Industriale - Collaudo

Maurizio Potami



Foto n. 17: Cella frigorifera, piano rialzato



Foto n. 18: Scale piano rialzato - piano seminterrato



ORDINE INGEGNERI COSENZA
Ingegnere
MAURIZIO
POTAMI
Laurea Specialistica
Sezione: A. n. 3714
Ingegneria Industriale - Con il Meccanismo

Maurizio Potami

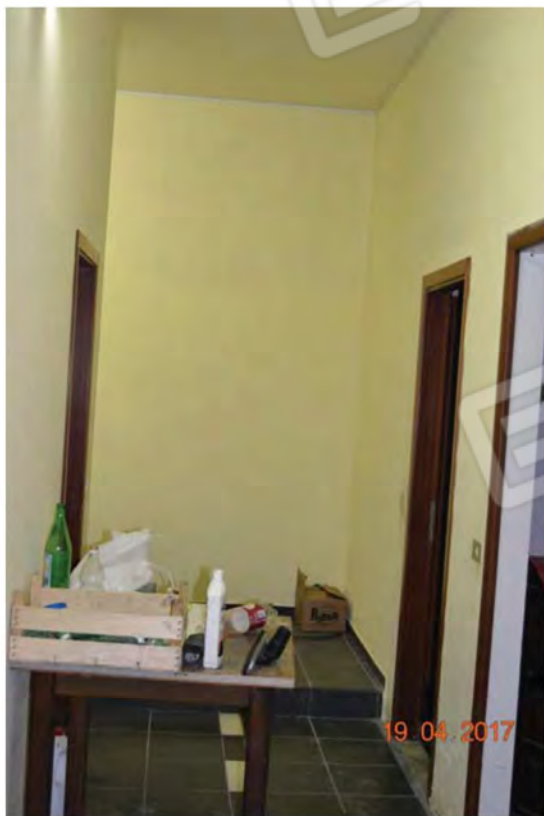


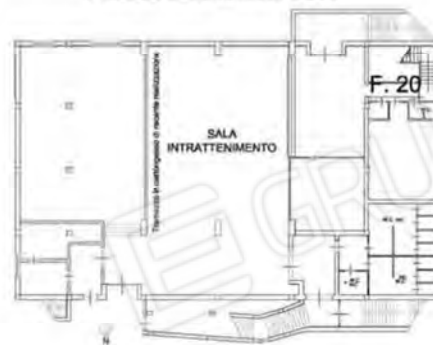
Foto n. 19: Disimpiego, piano seminterrato

PIANTA PIANO SEMINTERRATO



Foto n. 20: W.C. dipendenti, piano seminterrato

PIANTA PIANO SEMINTERRATO



ORDINE INGEGNERI COSENZA
Ingegnere
MAURIZIO
POTAMI
Laurea Specialistica
Sezione A/1-37/14
Professione: Ingegnere
Cognome: Potami
Nome: Maurizio

Maurizio Potami



Foto n. 21: Dispensa, piano seminterrato

PIANTA PIANO SEMINTERRATO



Foto n. 22: Ingresso sala intrattenimento, piano seminterrato

PIANTA PIANO SEMINTERRATO





PIANTA PIANO SEMINTERRATO



Foto n. 23: Sala intrattenimento, piano seminterrato



PIANTA PIANO SEMINTERRATO



Foto n. 24: Sala intrattenimento, piano seminterrato





Foto n. 25: Uscita di sicurezza, piano seminterrato

PIANTA PIANO SEMINTERRATO



Foto n. 26: Sala pizzeria, piano seminterrato

PIANTA PIANO SEMINTERRATO





PIANTA PIANO SEMINTERRATO



Foto n. 27: Sala pizzeria, piano seminterrato



PIANTA PIANO SEMINTERRATO



Foto n. 28: Servizi igienici, piano seminterrato





Foto n. 29: Servizi igienici per disabili, piano seminterrato

PIANTA PIANO SEMINTERRATO

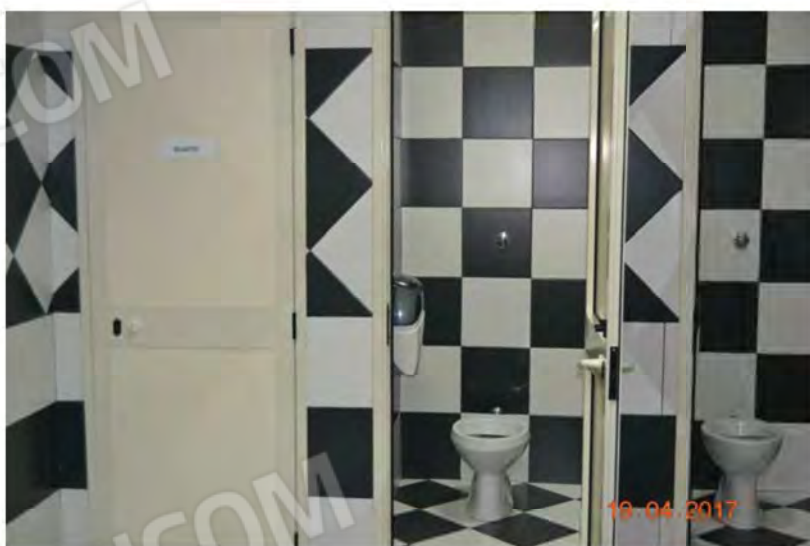


Foto n. 30: Servizi igienici, piano seminterrato



PIANTA PIANO SEMINTERRATO





Foto n. 31: Servizi igienici, piano seminterrato

PIANTA PIANO SEMINTERRATO



Foto n. 32: Zona filtro per uscita all'esterno o antibagno, piano seminterrato

PIANTA PIANO SEMINTERRATO



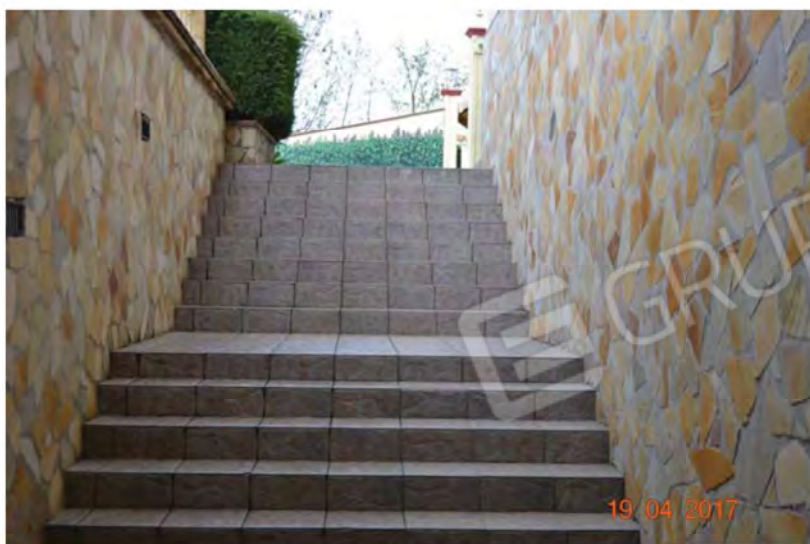


Foto n. 33: Scale esterne per Sala Mercurio

PIANTA PIANO SEMINTERRATO



Foto n. 34: Vista parziale prospetto Sud e muretti adiacenti



PIANTA PIANO RIALZATO

