

TRIBUNALE DI COSENZA
UFFICIO DELLE ESECUZIONI

=====

Giudice: **Dott.ssa Francesca Goggiamani**

Procedura: n. 215/2016 R.G.E.

Oggetto: **Valutazione unità immobiliare residenziale in Casole Bruzio (CS) oggi
Casali del Manco (CS).**

=====

IMMAGINI FOTOGRAFICHE

IL C.T.U.

Dott. Ing. Amleto M. Pastore



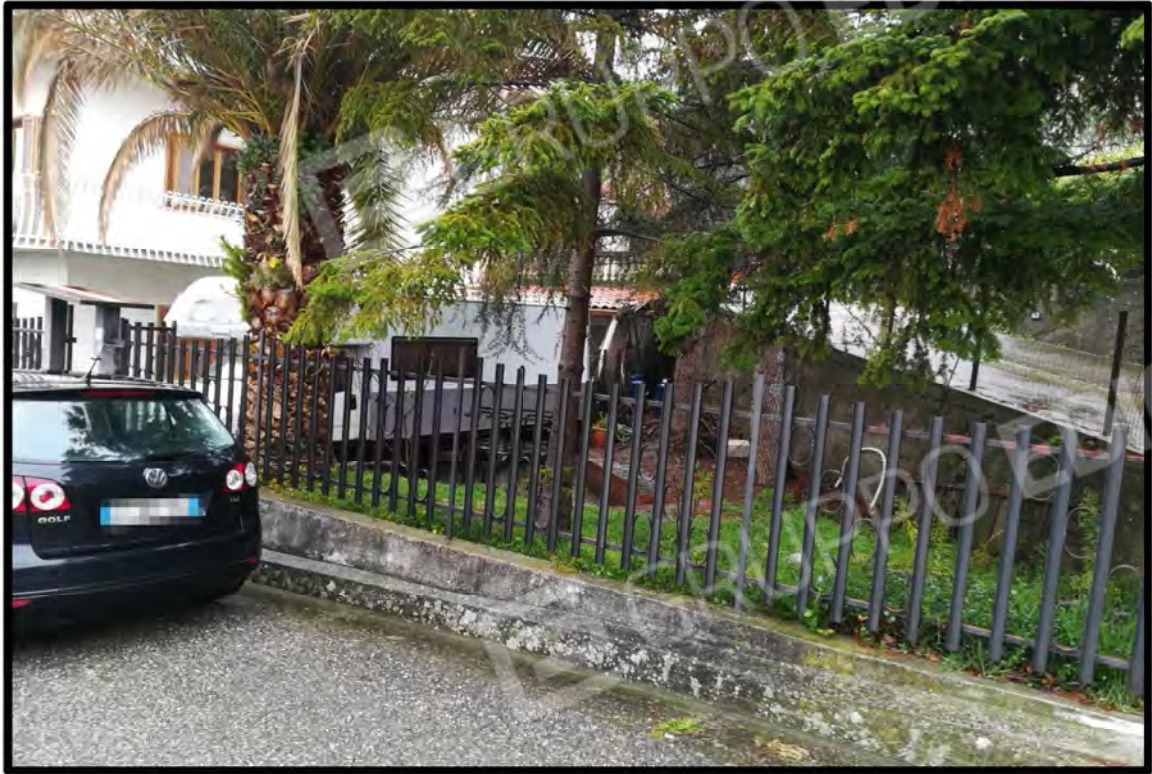
PROSPETTO PRINCIPALE LUNGO VIA VITTORIO VENETO



LATO SUD



PARTICOLARE LATO NORD



PARTICOLARE LATO NORD



PARTICOLARE INTERNO



PARTICOLARE INTERNO



PARTICOLARE INTERNO



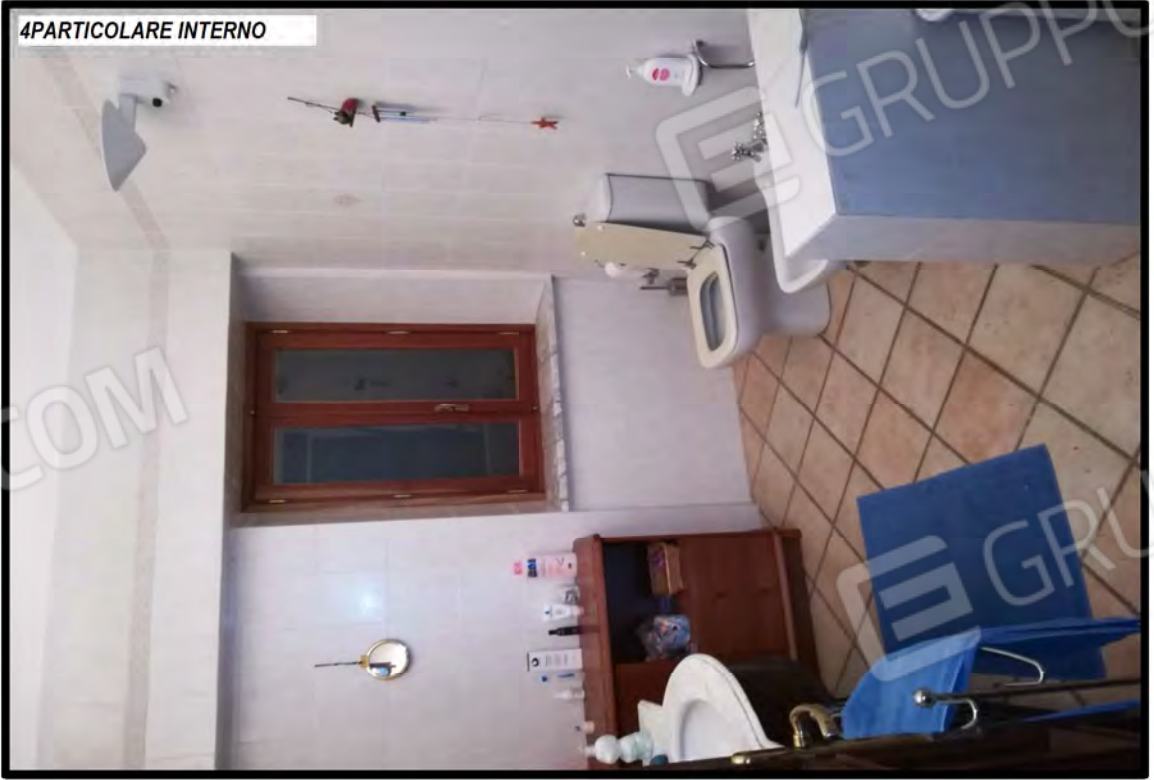
PARTICOLARE INTERNO







3PARTICOLARE INTERNO



4PARTICOLARE INTERNO



5PARTICOLARE INTERNO



6PARTICOLARE INTERNO



7PARTICOLARE INTERNO



8PARTICOLARE INTERNO UMIDITA PER RISALITA CAPILLARE SULLE MURATURE

PARTICOLARE INTERNO UMIDITA PER RISALITA CAPILLARE SULLE MURATURE



PARTICOLARE INTERNO UMIDITA PER RISALITA CAPILLARE SULLE MURATURE



PARTICOLARE INTERNO UMIDITA PER RISALITA CAPILLARE SULLE MURATURE



PARTICOLARE INTERNO UMIDITA PER RISALITA CAPILLARE SULLE MURATURE



PARTICOLARE ESTERNO UMIDITA PER RISALITA CAPILLARE SULLE MURATURE



PARTICOLARE ESTERNO UMIDITA PER RISALITA CAPILLARE SULLE MURATURE



PARTICOLARE ESTERNO UMIDITA PER RISALITA CAPILLARE SULLE MURATURE



PARTICOLARE ESTERNO UMIDITA PER RISALITA CAPILLARE SULLE MURATURE E INFISSO ESTERNO



PARTICOLARE ESTERNO UMIDITA PER RISALITA CAPILLARE SULLE MURATURE E INFISSO ESTERNO



PARTICOLARE INFISSO ESTERNO



PARTICOLARE PORTONCINO DI INGRESSO

