



Foto 1 Fabbricato edificato sulla Part. 138 del Fg 3di Cosenza, Via Panebianco con vista del Lotto 1, dell'ingresso alla corte e del lastrico solare del Lotto 2



Foto 4 – Vista esterna delle unità immobiliari costituenti il lotto n. 2. Fg 3 part. 138 subb 12, 13 e 14 - Corte



Foto 5 – Vista interna delle unità immobiliari costituenti il lotto n. 2. Fg 3 part. 138 subb 12, 13 e 14



Interno lotto n. 2



Interno Lotto n. 2



Foto 9 Vista interna dei magazzini di altezza 3,5 m compresi nel lotto n. 4

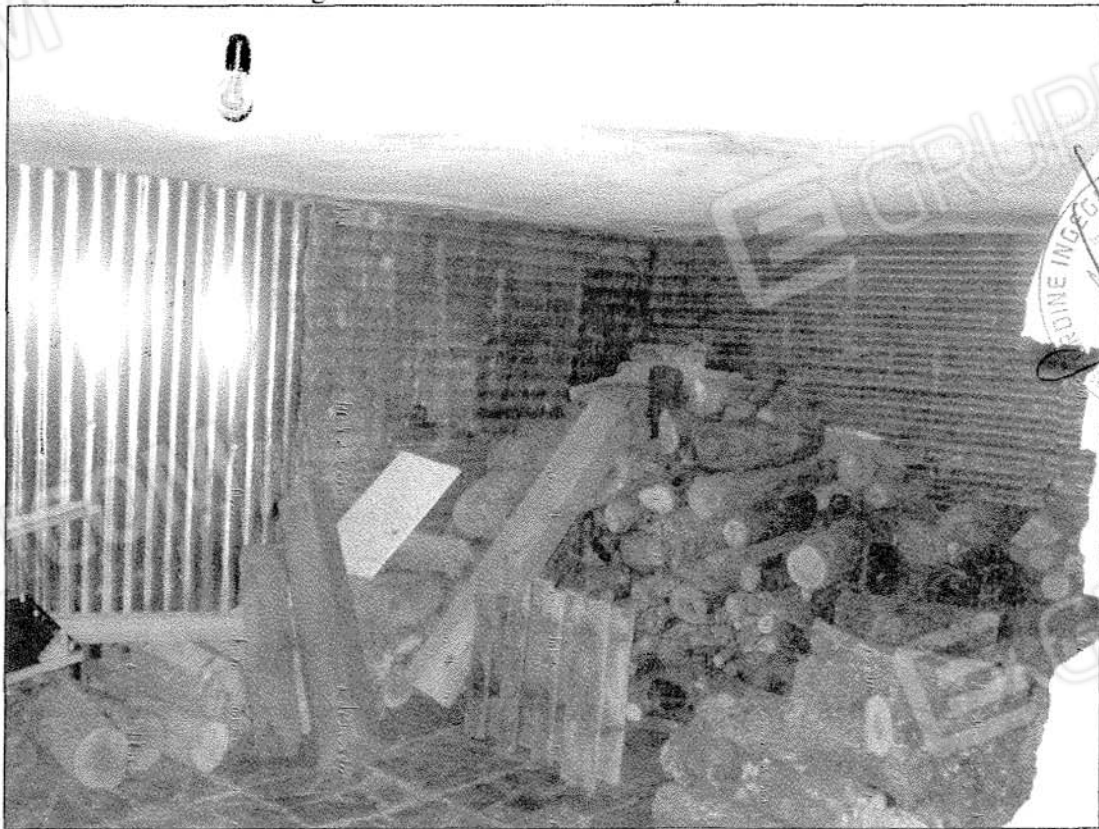
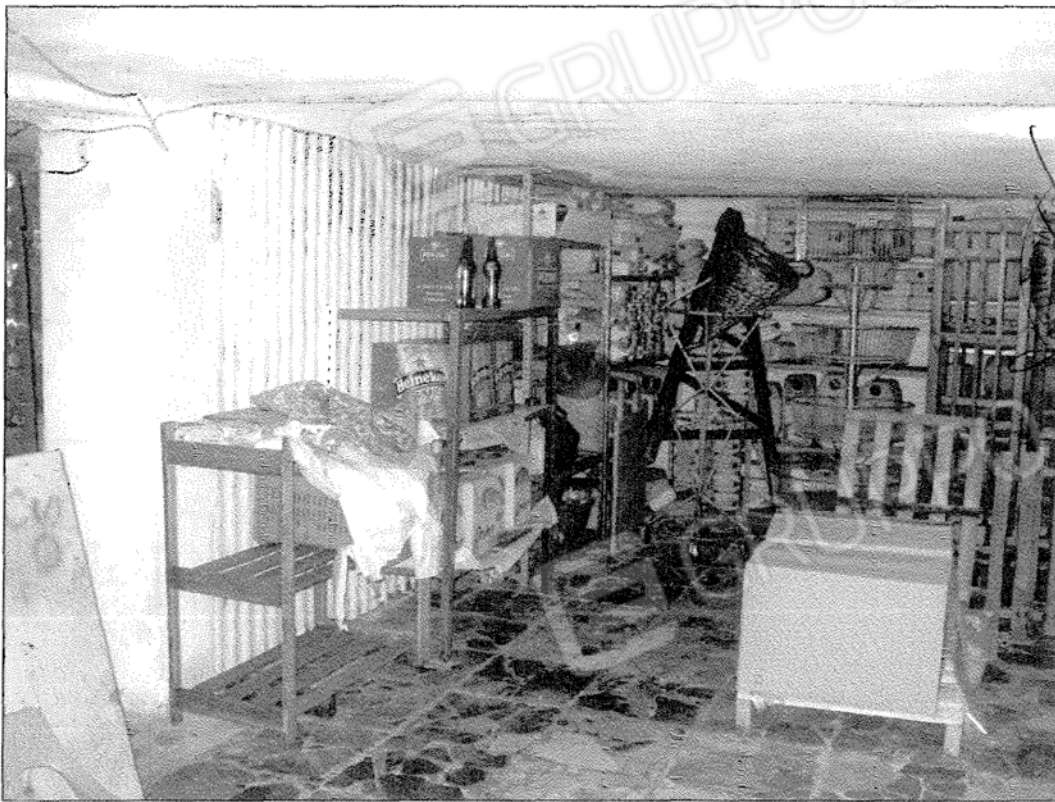


Foto 10 Vista interna dei magazzini di altezza 1,8 m compresi nel lotto n. 4



CONTERI COSENZ
MASSIMO
MAURO
SERIE A-2801

Foto 12 Vista interna dei magazzini di altezza 1,8 m compresi nel lotto n. 4



