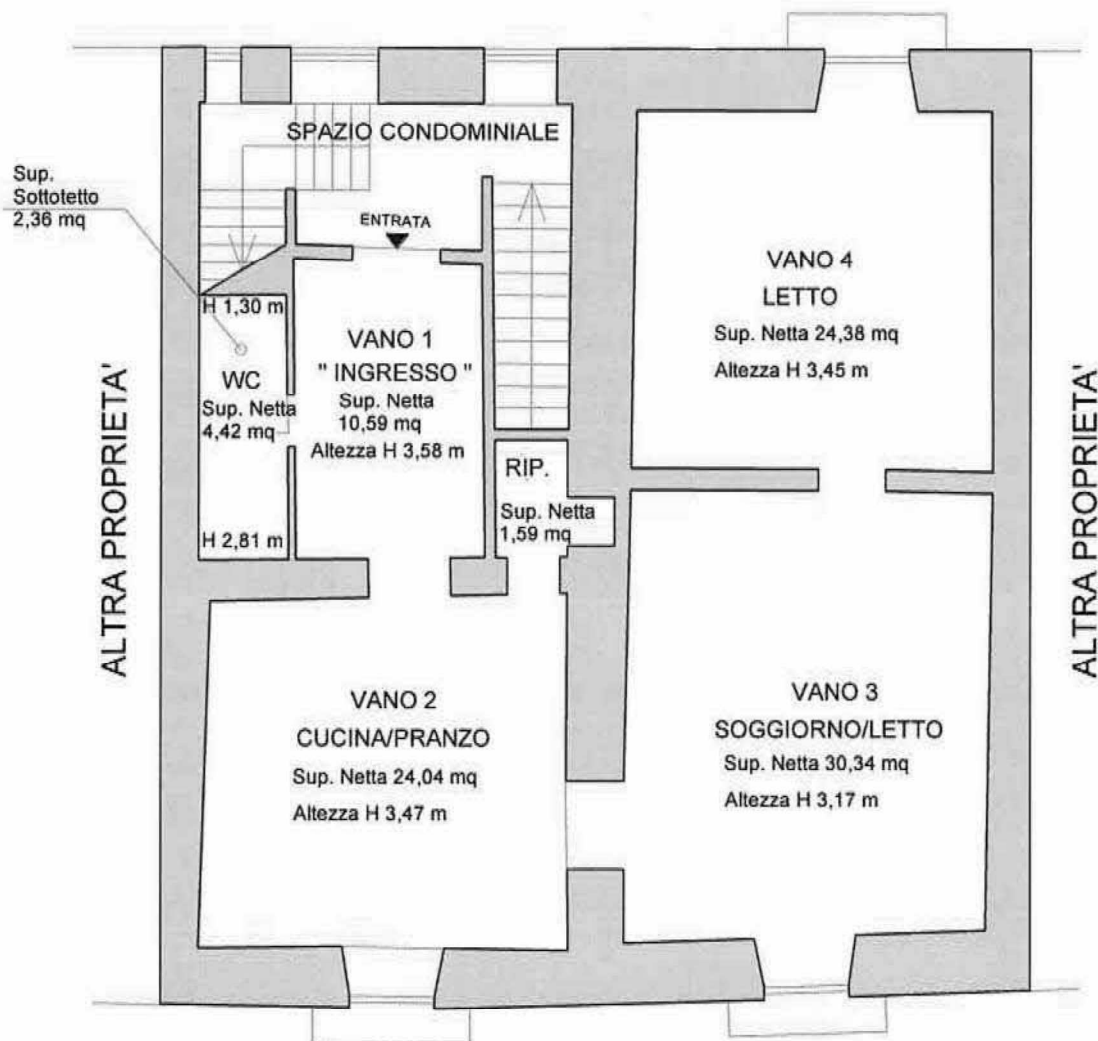


Restituzione Grafica del rilevo del 22/01/2014

VICO BASTAI



CORSO TELESIO

CALCOLO SUPERFICI

- superficie netta 95,36 mq
- superficie netta calpestabile 93 mq
(calcolata a meno dell'area sottoscala)
- superficie muri interne e perimetrali 28,00 mq
- superficie Balconi 3,24 mq
- **superficie commerciale 122 mq**
calcolata a norma UNI 10750/2005

