

TRIBUNALE DI COSENZA
SEZIONE ESECUZIONI IMMOBILIARI

Giudice Dott. Giorgio Previte

Proc. n. 110/2020 R. E.

Ad istanza di
BELVEDERE SPV SRL per mezzo della procuratrice speciale BAYVIEW ITALIA SRL
contro
[REDACTED]

ALLEGATO E1

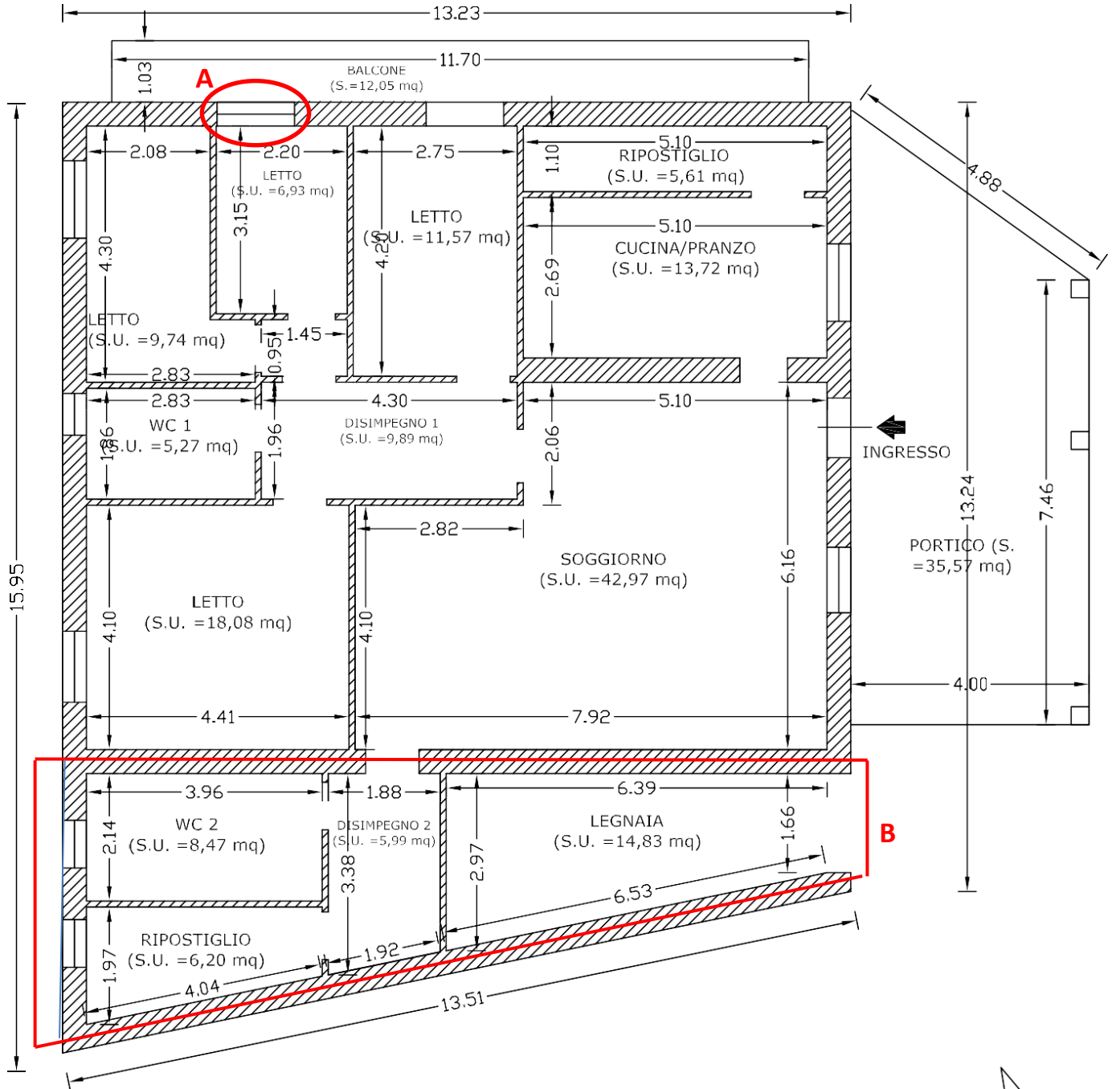
PLANIMETRIE DEL BENE N° 1

IL C.T.U.

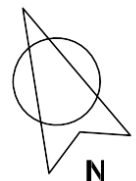
Dott. Ing. Fabrizio SPADAFORA

PIANTA PIANO PRIMO
COMUNE DI ACRÌ
FOGLIO N° 152 P.LLA N° 226 SUB 6

SCALA 1:100



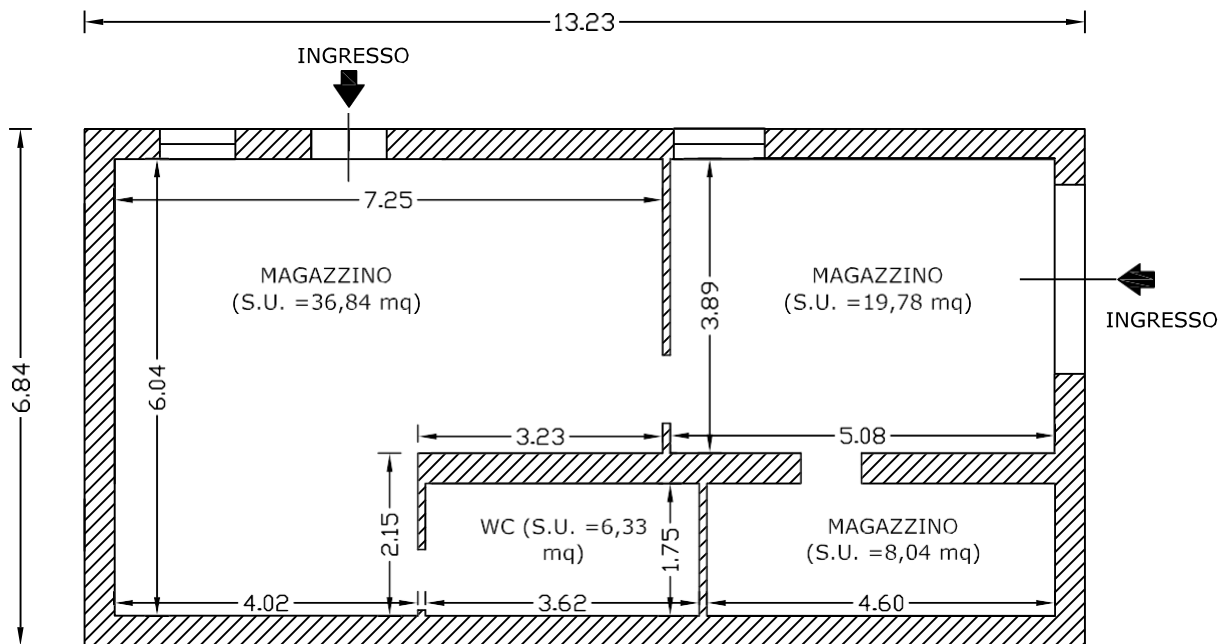
SUPERFICIE COMMERCIALE = 193,16 mq
SUPERFICIE UTILE = 175,77 mq
SUPERFICIE PORTICATI = 35,57 mq
SUPERFICIE BALCONI = 12,05 mq



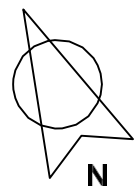
A : finestra non prevista nel titolo edilizio
B : ampliamento non conforme al titolo al titolo edilizio

PIANTA PIANO SEMINTERRATO
COMUNE DI ACRÌ
FOGLIO N° 152 P.LLA N° 226 SUB 5

Scala 1:100



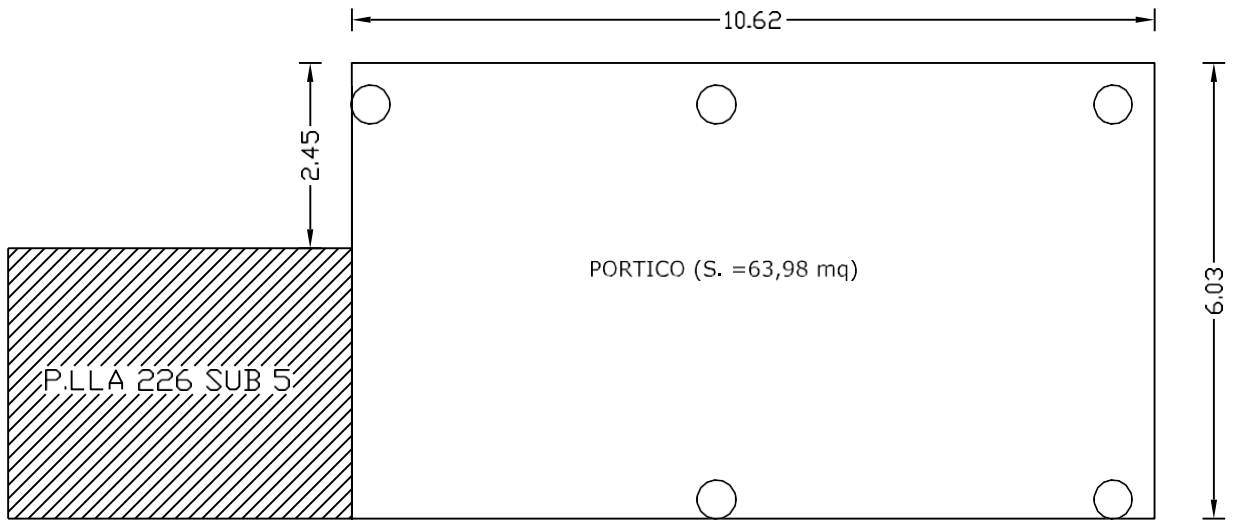
SUPERFICIE COMMERCIALE = 90,53 mq
SUPERFICIE UTILE = 70,99 mq



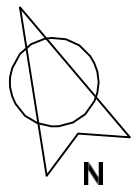
PORTICO/TERRAZZO IN C.A. (ABUSIVO)
COMUNE DI ACRÌ
FOGLIO N° 152 P.LLA N° 226 SUB 5

Scala 1:100

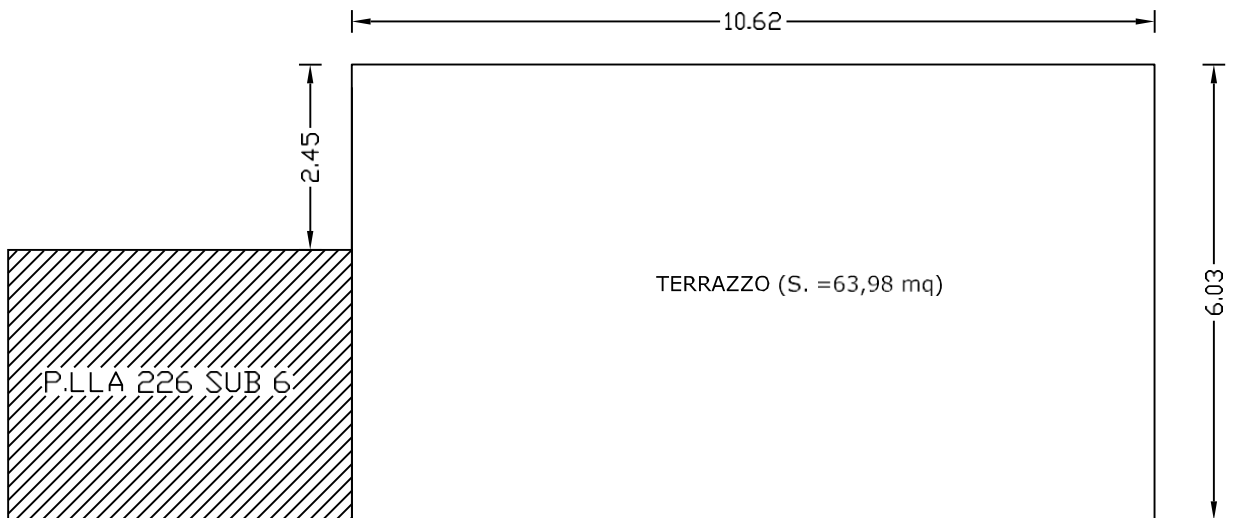
PIANTA PORTICO



SUPERFICIE PORTICATO = 63,98 mq



PIANTA TERRAZZO



SUPERFICIE TERRAZZO = 63,98 mq