



Foto n°1:– Vista aerea del fabbricato in catasto urbano del Comune di Acri (CS), fg. n°85, p.lla n°864;

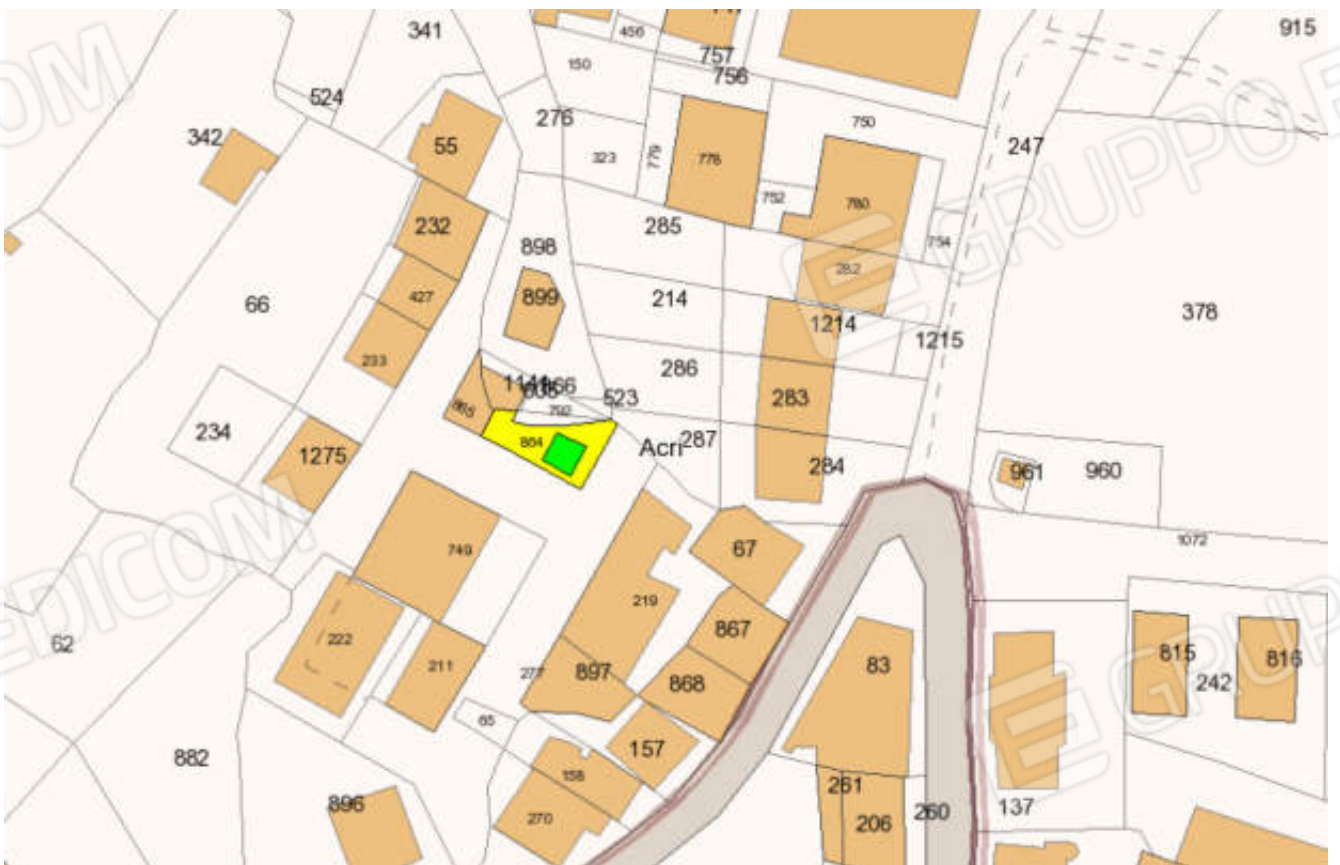


Foto n°2:– Stralcio catastale; fonte prov. di Cosenza, Comune di Acri (CS) fg. n°85, p.lla 864;



Foto n°3:–Vista dall’angolo Sud del fabbricato in catasto urbano del Comune Acri (CS),
fg. n°85, p.lla 864;



Foto n°4:–Vista dall’angolo Sud-Ovest del fabbricato in catasto urbano del Comune Acri (CS),
fg. n°85, p.lla 864;



Foto n°4:–Vano scala (Piano Terra) del corpo di fabbrica in catasto urbano del Comune Acri (CS), fg. n°85, p.lla 864;

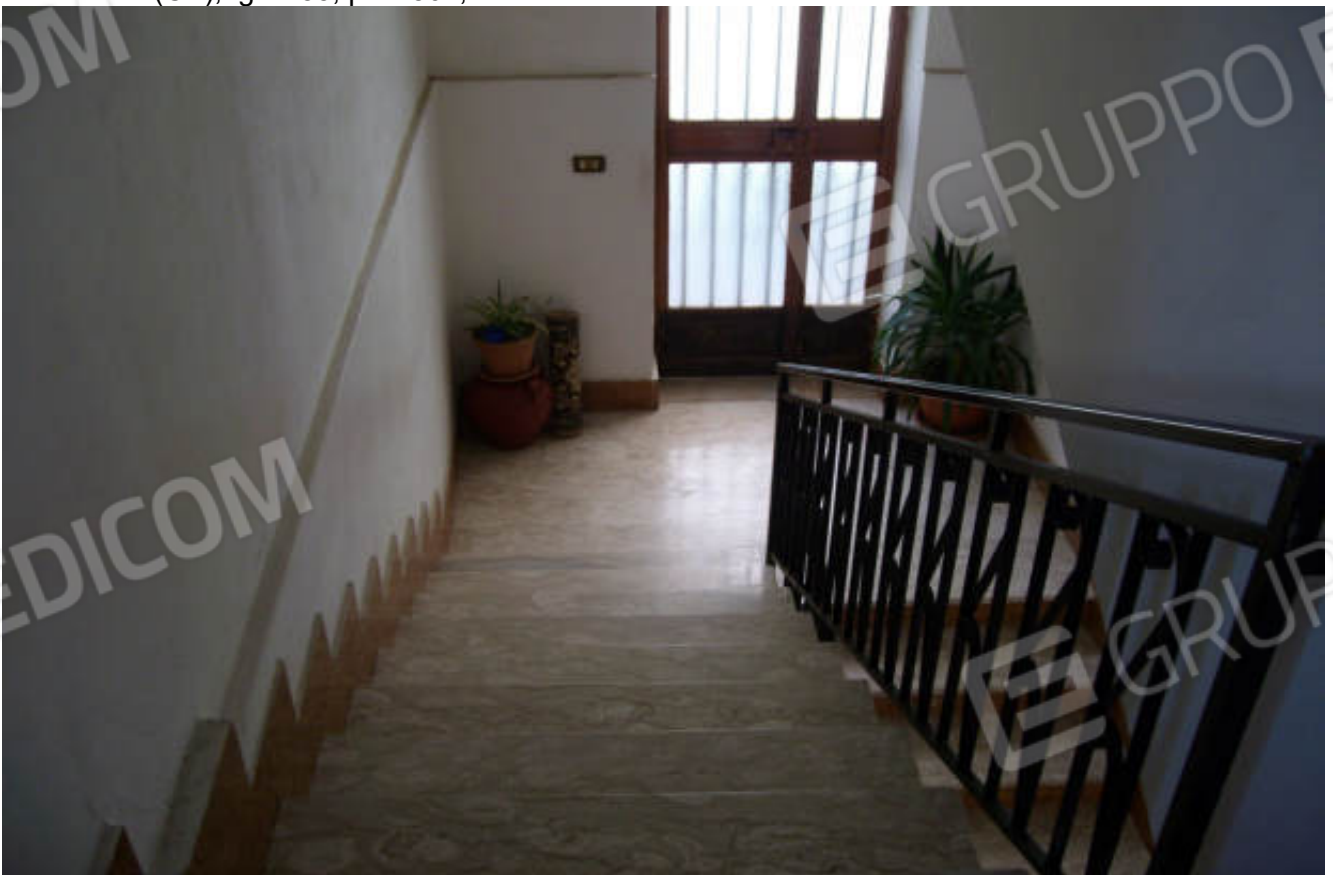


Foto n°5:– Vano scala (Piano Primo) del corpo di fabbrica in catasto urbano del Comune Acri (CS), fg. n°85, p.lla 864;



Foto n°6:– Ingresso dal vano scala appartamento, fg. n°85, lla p.lla 864, sub n°1;



Foto n°7:– Appartamento sub n°1, Ingresso disimpegno;



Foto n°8



Foto n°9

Foto n°8 - 9 Appartamento sub n°1; Locale Cucina con camino



Foto 10



Foto n°11

Foto n°10 - 11 Appartamento sub n°1; Stanza 1 Soggiorno Pranzo



Foto n°12



Foto n°13

Foto n°12 - 13: Appartamento sub n°1; Stanza 2 -Camera da Letto-



Foto n°14

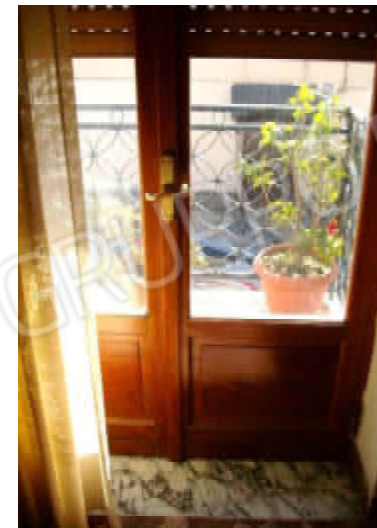


Foto n°15

Foto n°14: Appartamento sub n°1; Stanza 3 -Camera da Letto-

Foto n°15: Appartamento sub n°1; Particolare infisso esterno



Foto n°16: Appartamento sub n°1; Bagno.



Foto n°17: Sub n°3, Zona Magazzino deposito (1);



Foto n°18: sub n°3, Magazzino deposito (1); Pavimentazione



Foto n°19: sub n°3, Zona Cucina Rustica con Camino



Foto n°20: sub n°3, Zona Lavatoio, WC



Foto n°21: Sub n°3, Zona Magazzino Deposito (2) (lato strada);



Foto n°22: Sub n°3, Zona Magazzino Deposito (2) (retro)