

**TRIBUNALE DI COSENZA**  
**SEZIONE PRIMA CIVILE**  
*Ufficio delle Esecuzioni Immobiliari*

**Procedimento di esecuzione immobiliare RE:** n°187/2011

**Creditore:** Banco di Napoli spa

**Debitori:**

**Giudice dell'Esecuzione:** Dott.sa Francesca GOGGIAMANI

**C.T.U.:** Ing. Oreste CITREA

**DOCUMENTAZIONE FOTOGRAFICA**



**Fig n°1 – Vista Aerea di Aprigliano e Localizzazione Fabbricato**

# 1° SOPRALLUOGO – 26/Luglio/2013



Fig n°2.1 – Ingresso Fabbricato



Fig n°2.2 – Ingresso Fabbricato e Vista di una porzione della facciata



Fig n°2.3 – Vista di una porzione della facciata del fabbricato

Fig n°2.4 – Ingresso Fabbricato e Vista di una porzione della facciata



## 2° SOPRALLUOGO – 13/Agosto/2013

### PIANO TERRA – LEGNAIA



Fig n°3.1



Fig n°3.2

**APPARTAMENTO 1° PIANO**



Fig n°4.1 – Cucina



Fig n°4.2 – Cucina



Fig n°5.1 – Tinello



Fig n°6.1 – Tinello



Fig n°6.2 – Soggiorno



Fig n°7.1 – Cameretta 2



Fig n°8.1 – Bagno 1



Fig n°8.2 – Bagno 2



Fig n°8.3 – Bagno 2



Fig n°9.1 – Corridoio



Fig n°10.1 – Cameretta 1

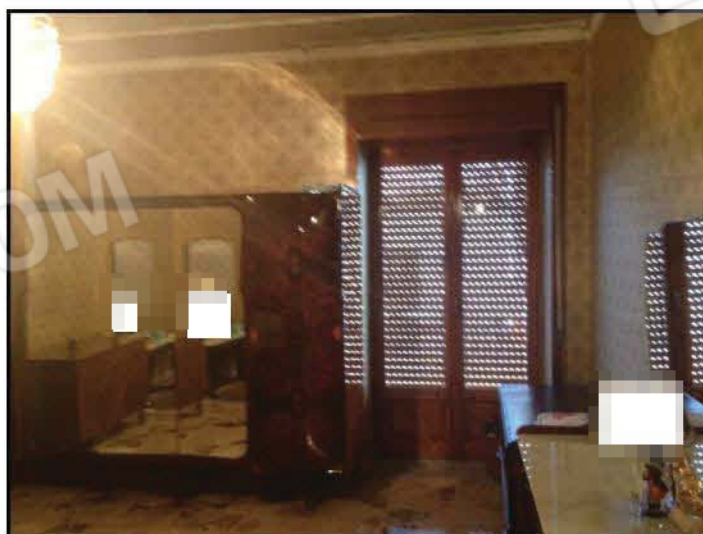


Fig n°11.1 – Stanza Matrimoniale





Fig n°11.2 – Stanza Matrimoniale

**FACCIAE ESTERNE**



**Fig n°12.1**



**Fig n°12.2**



**Fig n°12.3**



**Fig n°12.4**



Fig n°12.5



Fig n°12.6

**SOTTOTETTO**



Fig n°13

### 3° SOPRALLUOGO – 6/Settembre/2013

#### FACCIATA ESTERNA



Fig n°14.1



Fig n°14.2

Rende, 15/10/2013