
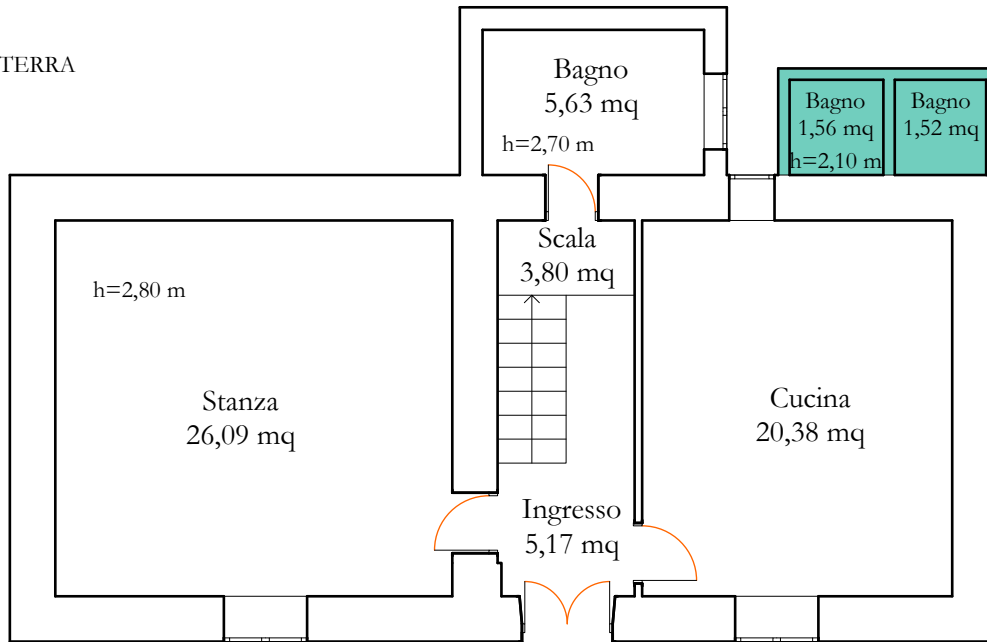


PLANIMETRIA DA RILIEVO

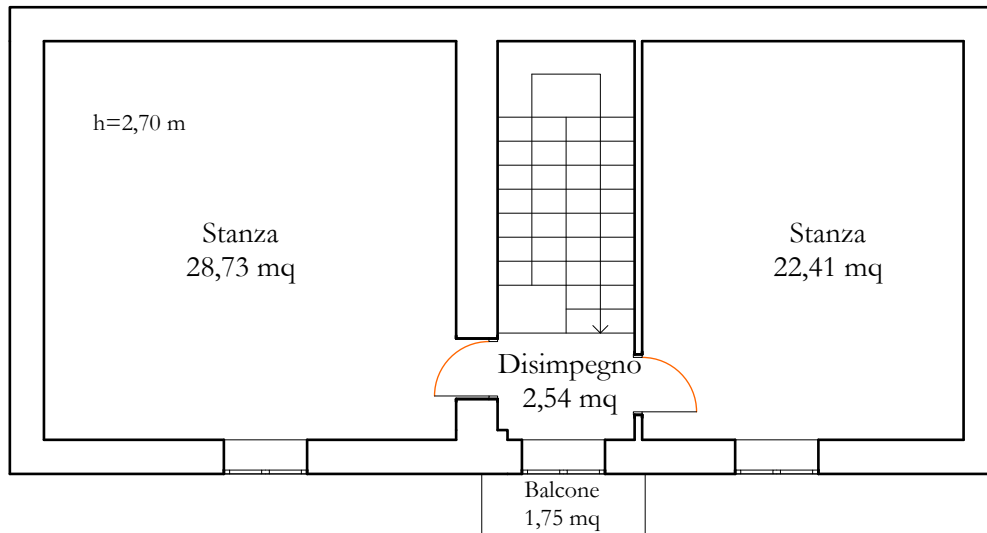
COMUNE DI MENDICINO (CS)-C/da Paparuzzo, snc.
Abitazione a Piano Terra e Primo N.C.E.U. Fg.30-P.Ila 397

 Superficie in abuso volumetrico

PIANO TERRA



PIANO PRIMO



Superficie netta Piano Terra (Snpt)

Snpt = 61,07 mq

Superficie lorda commerciale Piano Terra (Slcpt)

Slcpt = 84,90 mq

Superficie netta Piano Primo (Snpp)

Snpp = 53,68 mq

Superficie lorda commerciale Piano Primo (Slcpp)

Slcpp = 80,68 mq

Superficie Balcone (Sb)

Sb = 1,75 mq

Superficie locali bagni in abuso (Sa)

Sa = 4,10 mq

Superficie netta totale (Snt)

Snt = Snpt+Snpp = 61,07+53,68 = 114,75 mq

Superficie lorda commerciale totale (Slct)

Slct = Slcpt+Slcpp = 84,90+80,68 = 165,58 mq

Scala 1:100



Il CTU
Ing. Gianfranco CHIAPPETTA