



Foto N.1: Fabbricato dove ricadono gli immobili oggetto di stima.



Foto N.2: Ingresso esterno del fabbricato dove ricade l'immobile oggetto di stima.





Foto N. 3: scala Ingresso appartamento.



Foto N.4,5: ingresso/disimpegno.





Foto N.6,7: Soggiorno/salotto con camino.

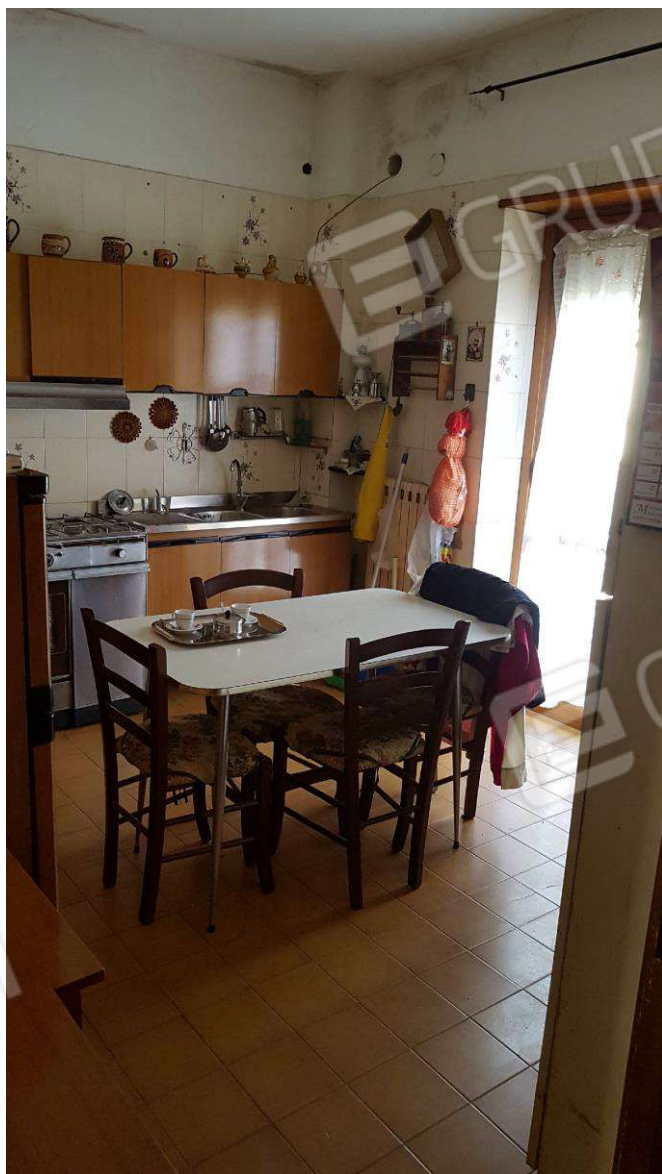


Foto N.8: Cucina.





Foto NN.9,10: vani bagno.





Foto NN.11,12: Camera 1 e Camera 2.





Foto N.13: Camera 3.

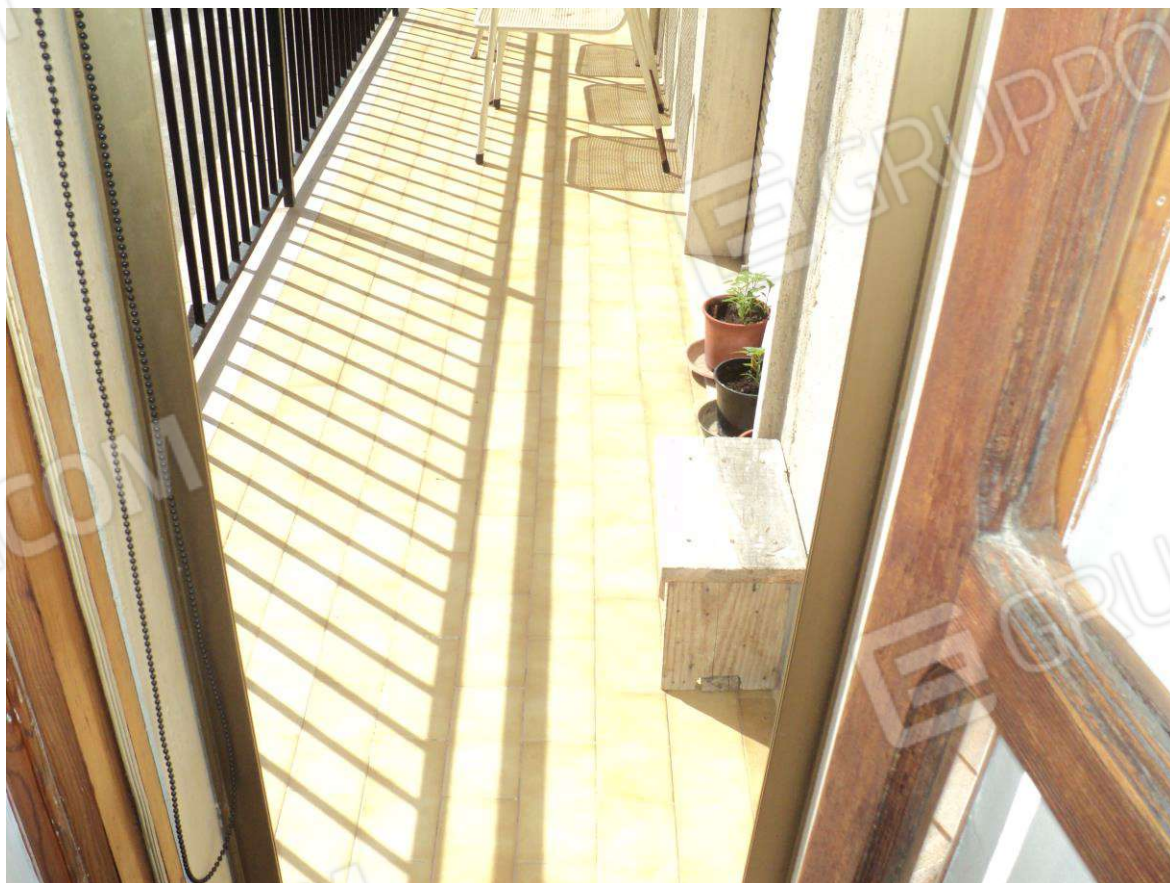


Foto N.14: Particolare pavimentazione balcone e infisso in legno





Foto NN.15,16: Ingresso Locale magazzino





Foto N.17: Interno Locale magazzino con piccolo vano bagno.