

**DOCUMENTAZIONE FOTOGRAFICA IMMOBILI OGGETTO DI PIGNORAMENTO**

**Rilievo fotografico per l'immobile sito in Montalto in C.da Sant'Antonello  
identificata al N.C.E.U al foglio n. 62 p.la438 sub n.7**



Foto n.1 Particolare interno locale soggiorno-pranzo



Foto n.2 Particolare interno locale soggiorno-pranzo



Foto n.3 Particolare interno locale soggiorno-pranzo con vista ingr. principale ed ingr. Angolo cottura



Foto n.4 Particolare interno locale soggiorno-pranzo con vista ingresso zona notte





Foto n.5 Particolare interno locale angolo cottura



Foto n.6 Particolare interno locale angolo cottura



Foto n.7 Particolare interno disimpegno -corridoio

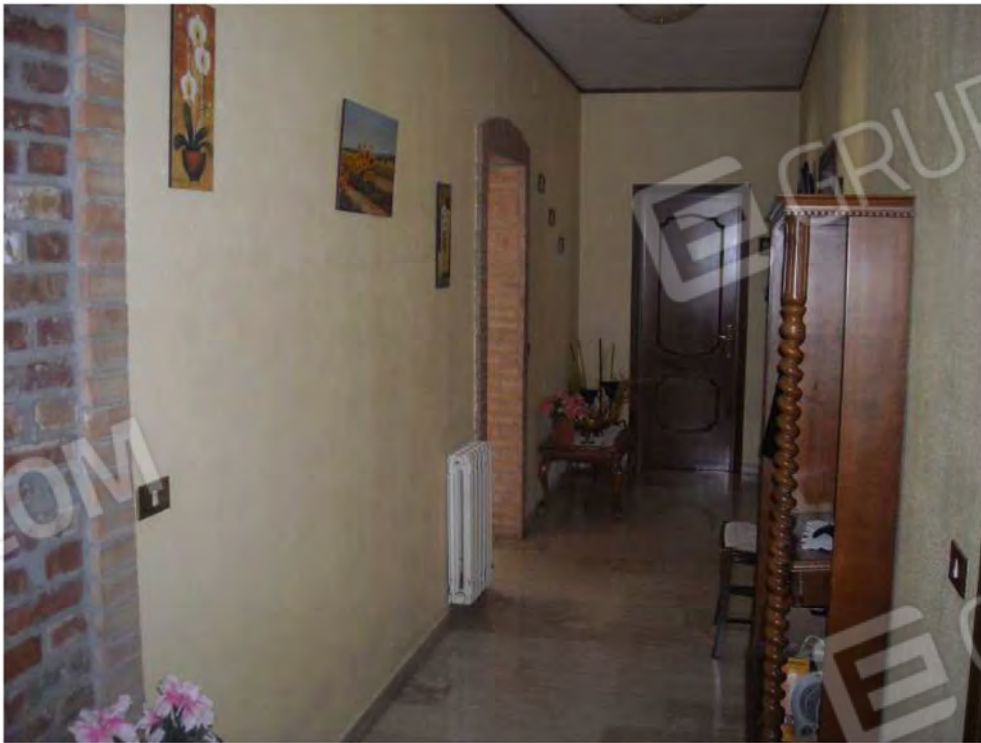


Foto n.8 Particolare interno disimpegno -corridoio





Foto n.9 Particolare interno ripostiglio



Foto n.10 Particolare interno letto 3



Foto n.11 Particolare interno letto 3

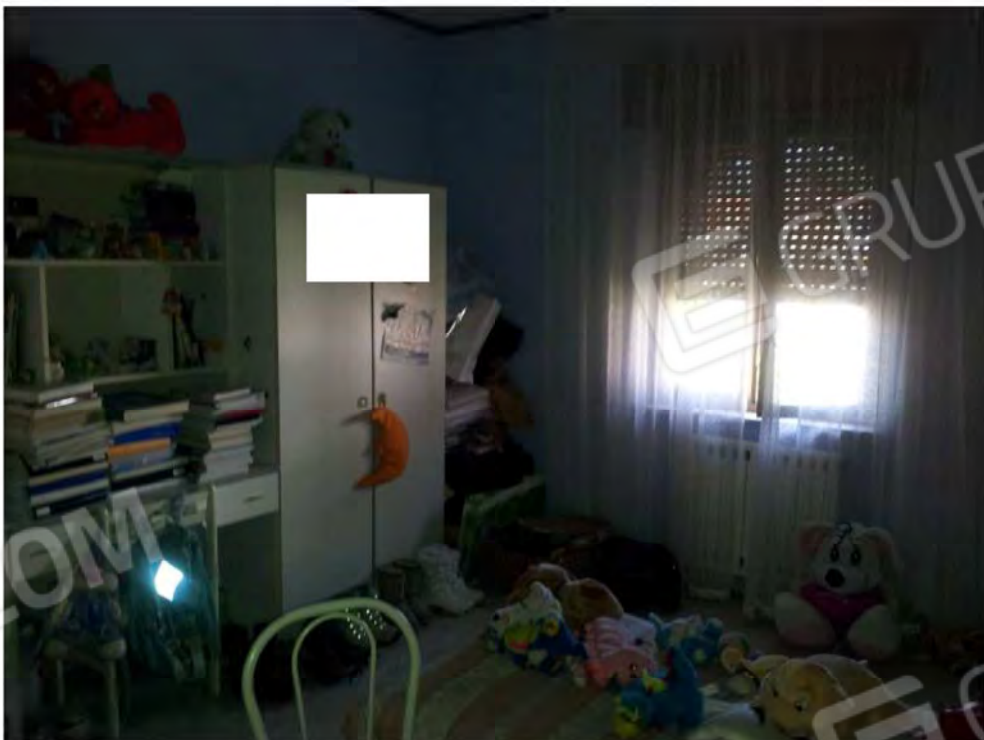


Foto n.12 Particolare interno letto 2



Foto n.13 Particolare interno letto 2



Foto n.14 Particolare interno bagno





Foto n.15 Particolare interno letto 1

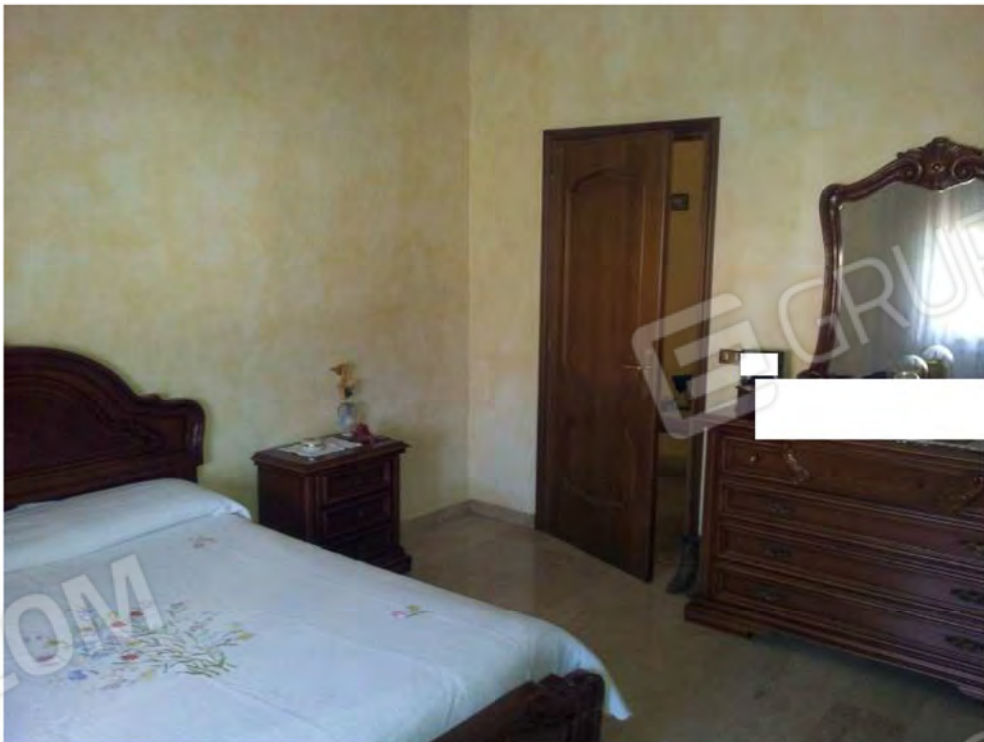


Foto n.16 Particolare interno letto 1





Foto n.17 Particolare esterno loggia di ingresso



Foto n.18 Particolare esterno loggia di ingresso con arrivo scala esterna



Foto n.19 Particolare esterno loggia di ingresso con arrivo scala esterna



Foto n.20 Particolare esterno balcone





Foto n.21 Particolare scala esterna



Foto n.22 vista esterna cortile lato Ovest