

**ARCHITETTO**

Dott.ssa Sonia Cosentini

Tribunale Ordinario di Cosenza

**Ufficio Esecuzioni Immobiliari**

Giudice Esecutore: Dott. Andrea Palma  
Procedura di Esecuzione n. 169/07 R.G.E.  
Italfondario S.p.a.  
*contro*

**Allegato 5 : Disegni, rilievo**

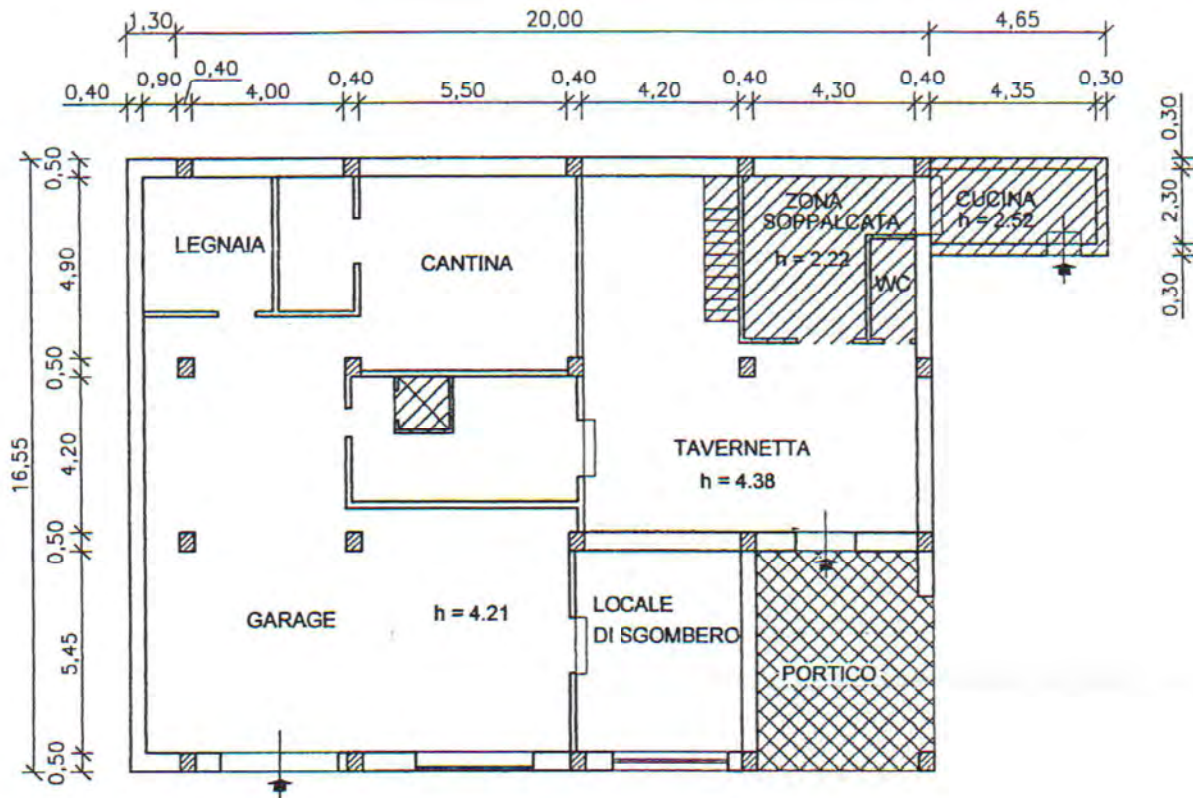
C.T.U.


Arch. Sonia COSENTINI

Sonia



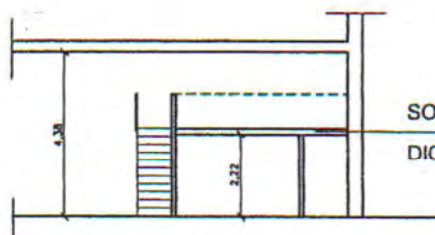
PIANTA scala 1:200



 OPERE REALIZZATE MA NON DICHIARATE NELLA D.I.A. DEL 2003



SEZIONE SOPPALCO scala 1:200



SOPPALCO REALIZZATO MA NON DICHIARATO NELLA D.I.A. DEL 2003



Pianta piano primo  
(stato attuale)

