

Foto dalla quale si evince, che allo stato attuale non si evidenzia alcun cedimento della fondazione del muro né della strada di lottizzazione.



**Foto 1** -Tratto della cinta muraria, evidenziato dalla linea arancione, del lato posto a confine della strada carrabile di Lottizzazione, interessato da un principio di accentuata inclinazione/ribaltamento verso la stessa strada, nonché segni di lesione strutturale, tanto che lo stesso tratto di strada, risulta interrotto al transito, mediante barriere.



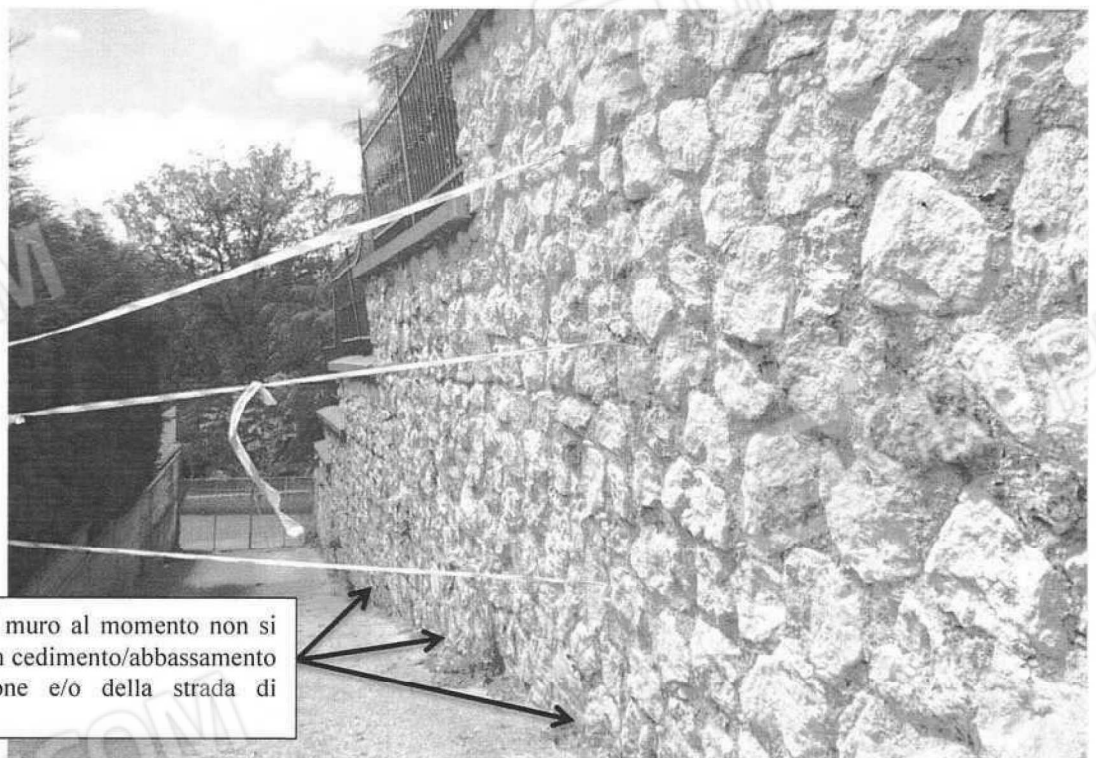
**Foto 2** -Tratto della cinta muraria, del lato posto a confine della strada carrabile di Lottizzazione, interessato da un accentuato principio di inclinazione/ribaltamento verso la stessa strada.



Punto di lesione, della soletta di coronamento che non presenta una diversa posizione tra i due piani derivati dal distacco/lesione della stessa soletta

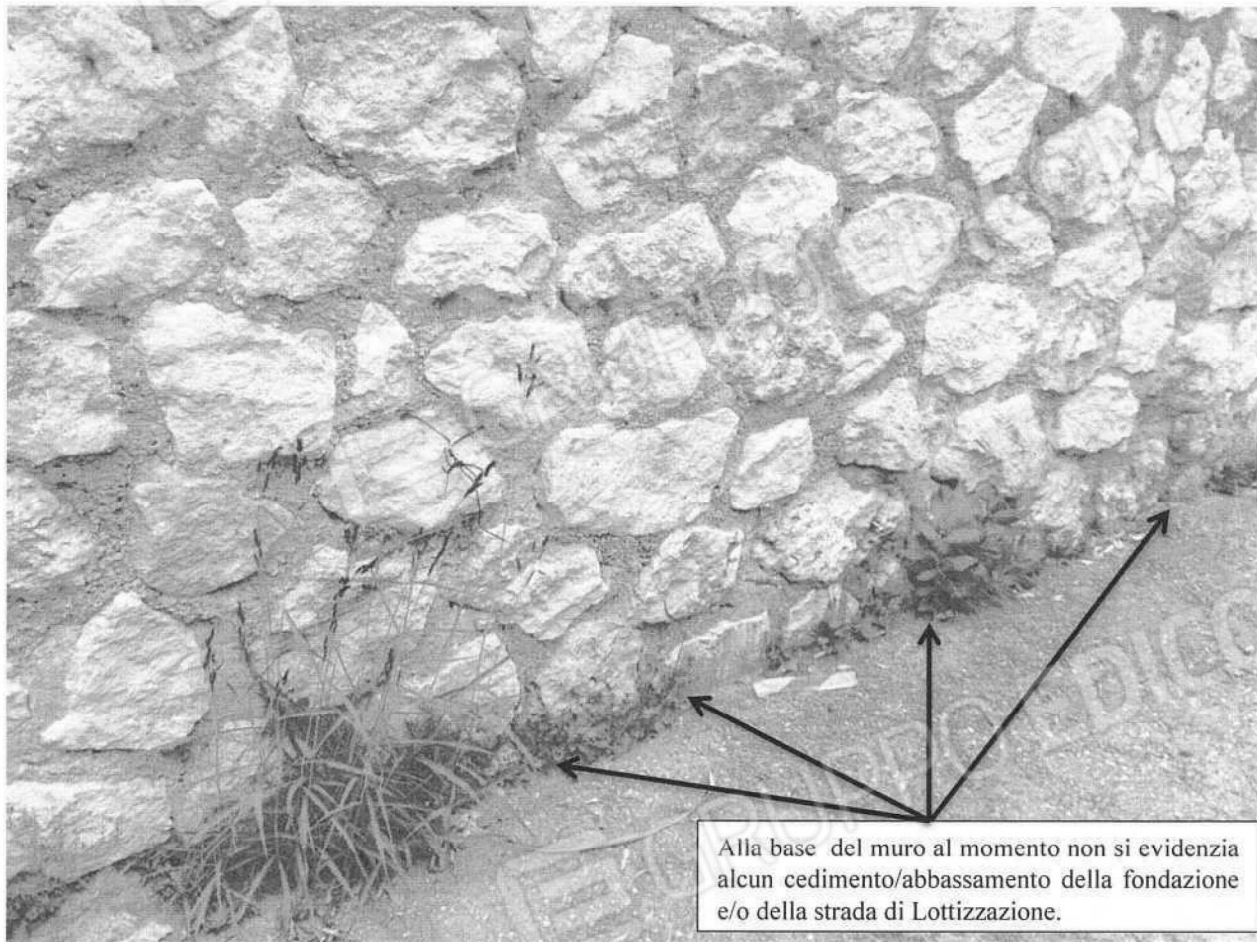
Alla base del muro al momento non si evidenzia alcun cedimento/abbassamento della fondazione e/o della strada di Lottizzazione.

**Foto 3** - Particolare della cinta muraria, del lato posto a confine della strada carrabile di Lottizzazione, dalla quale si evidenzia una lesione strutturale, **causata non certamente** da un cedimento di una parte della fondazione e/o della strada di Lottizzazione, in quanto sia alla base che alla testa del muro, non si evidenzia alcun abbassamento, tanto è che la soletta di coronamento in cls dello stesso muro, nel punto di lesione, non presenta una diversa posizione tra i due piani derivati dalla lesione della stessa soletta, il che implica che non ci sia al momento alcun cedimento/abbassamento di una parte della fondazione e/o della strada di Lottizzazione, ma bensì un accentuato principio di inclinazione/ribaltamento di questo tratto di muro, verso la strada carrabile di Lottizzazione.

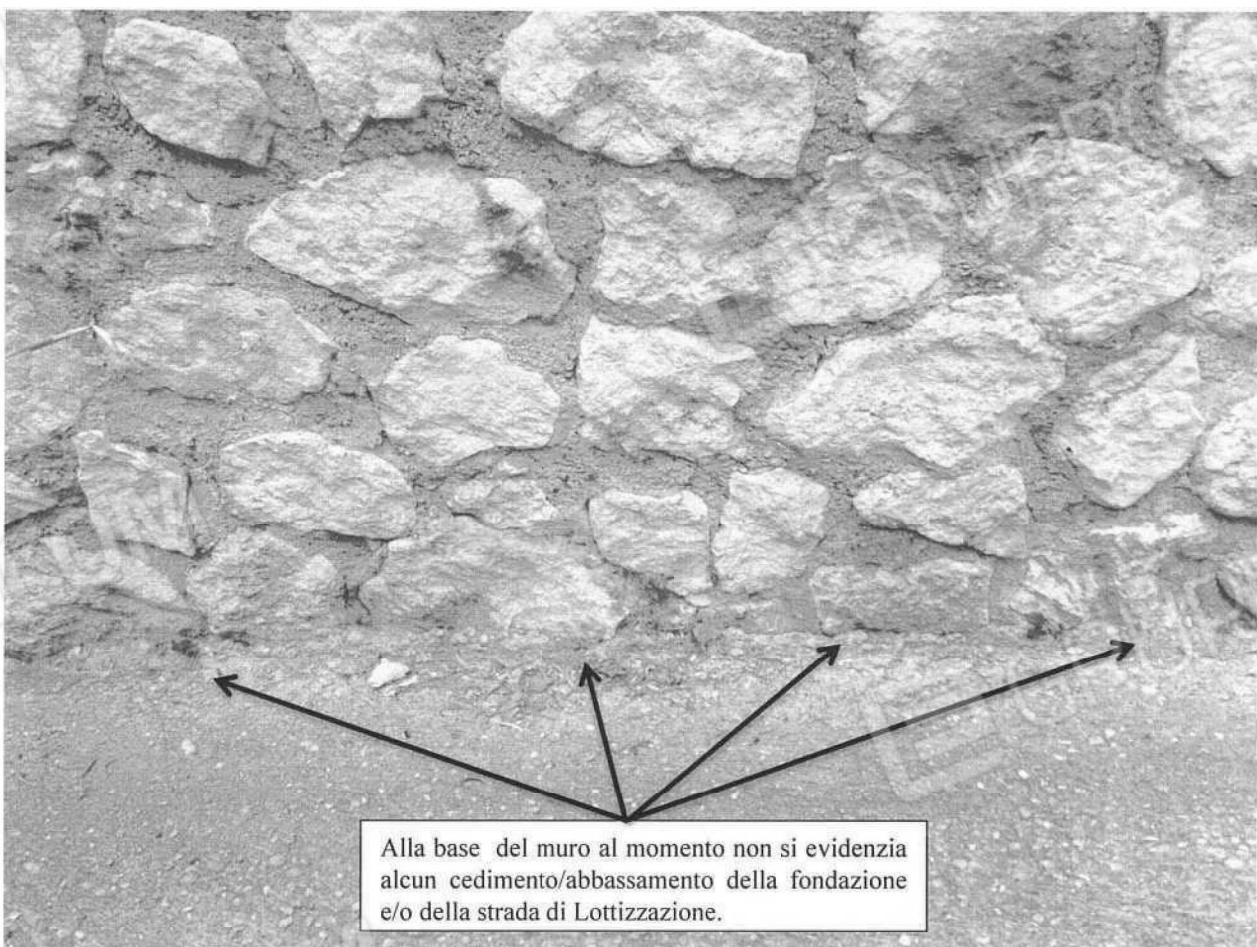


Alla base del muro al momento non si evidenzia alcun cedimento/abbassamento della fondazione e/o della strada di Lottizzazione.

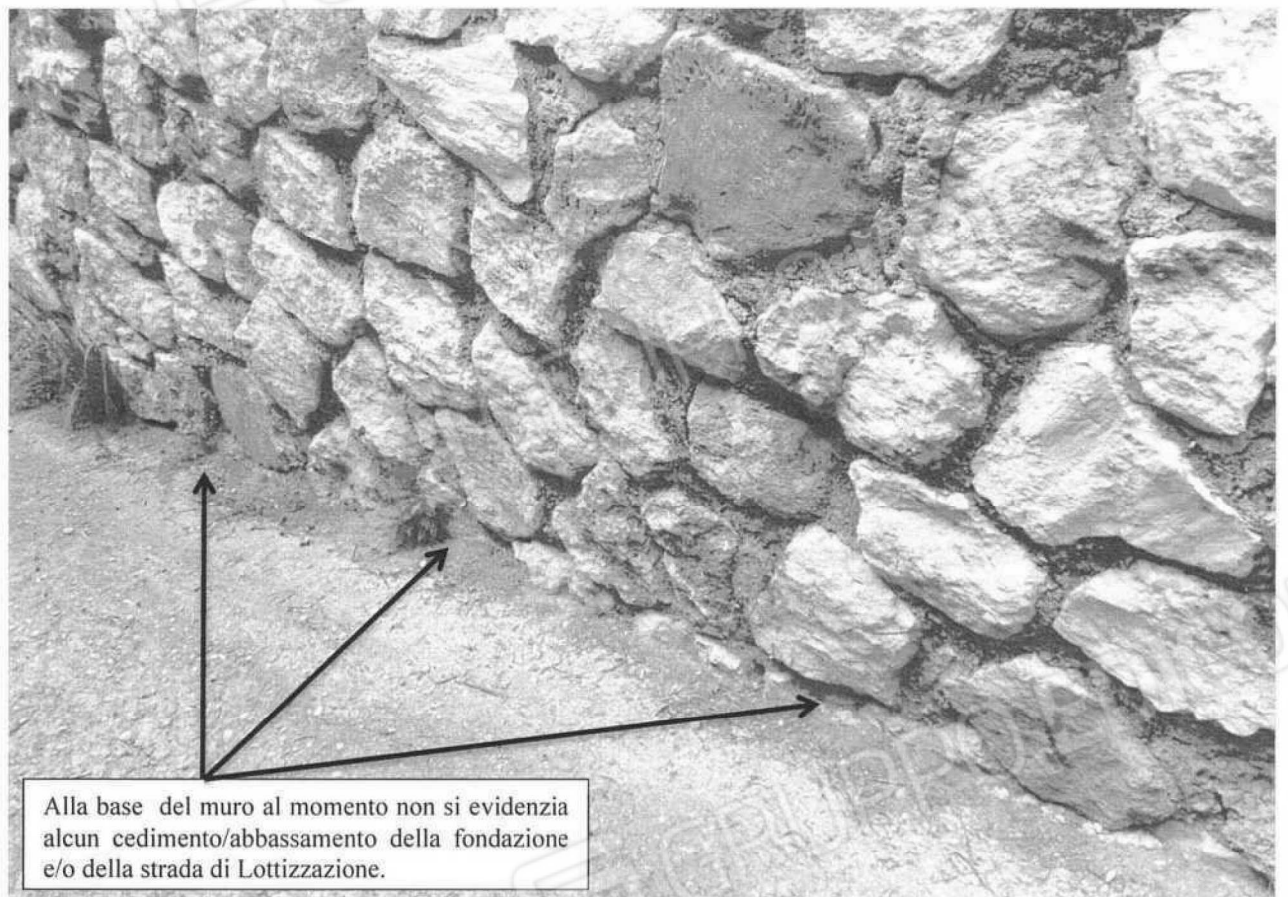
**Foto 4** -Tratto della cinta muraria, del lato posto a confine della strada carrabile di Lottizzazione, che presenta un accentuato principio di inclinazione/ribaltamento verso la stessa strada.



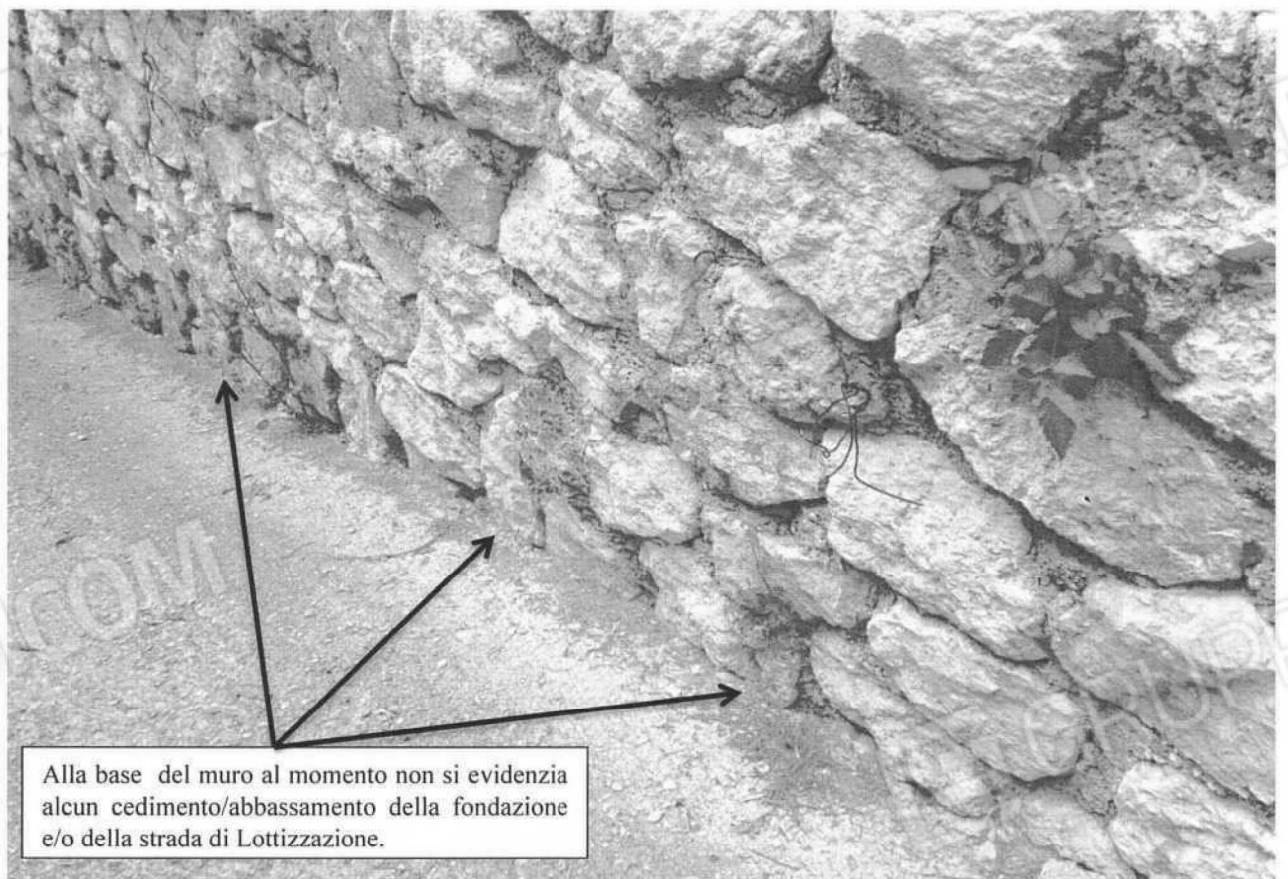
**Foto 5** -Particolare della base del tratto della cinta muraria, del lato posto a confine della strada carrabile di Lottizzazione, dalla quale si evidenzia che al momento non si evidenzia alcun cedimento/abbassamento della fondazione e/o della strada di Lottizzazione.



**Foto 6** -Particolare della base del tratto della cinta muraria, del lato posto a confine della strada carrabile di Lottizzazione, dalla quale si evidenzia che al momento non si evidenzia alcun cedimento/abbassamento della fondazione e/o della strada di Lottizzazione.



**Foto 7** -Particolare della base del tratto della cinta muraria, del lato posto a confine della strada carrabile di Lottizzazione, dalla quale si evidenzia che al momento non si evidenzia alcun cedimento/abbassamento della fondazione e/o della strada di Lottizzazione.



**Foto 8** -Particolare della base del tratto della cinta muraria, del lato posto a confine della strada carrabile di Lottizzazione, dalla quale si evidenzia che al momento non si evidenzia alcun cedimento/abbassamento della fondazione e/o della strada di Lottizzazione.

Foto della Legnaia da Foto della Legnaia da Accatastare, realizzata all'interno della Corte della Villa .



Foto 1 -Prospetto esterno della Legnaia realizzata ad un angolo della Corte a quota del Piano Terra della Villa.



Foto 2 -Interno della Legnaia.



Foto 3 -Interno della Legnaia.



Foto 4 -Interno della Legnaia.



Foto 3 -Interno della Legnaia.



Foto 3 -Interno della Legnaia.

Foto del Lotto di Terreno edificabile



Lotto di Terreno edificabile in Vendita

Immobili oggetti di Stima

Terreno edificabile, facente parte della stessa Lottizzazione, della quale fanno parte gli Immobili oggetti di Stima, il quale viene offerto senza alcuna contrattazione a € 60,00 al mq compreso oneri di urbanizzazione .