

## **ALLEGATO N. 9**

*Documentazione fotografica*



**Immobile Via Benedetto Croce n. 126**

**Foto 1**



**Foto 2**



**Corte esterna**

**APPARTAMENTO PIANO PRIMO (Foglio 36 Part. 1222 sub.7)- LOTTO 1**

**Foto 3**



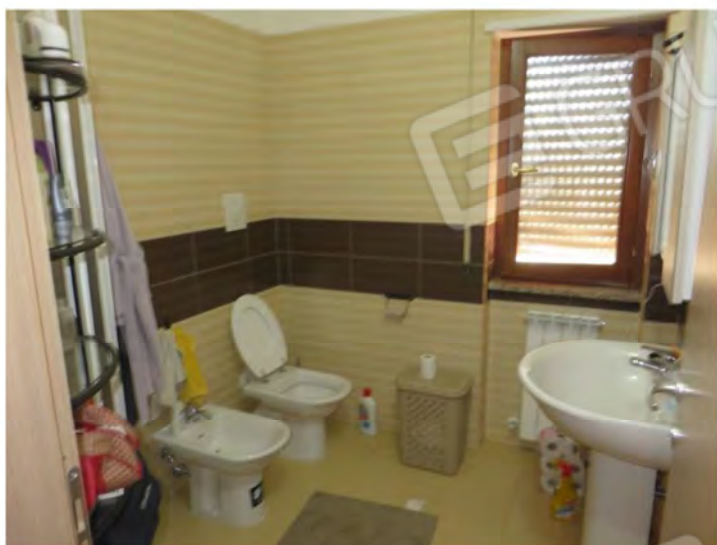
Soggiorno-Pranzo

**Foto 4**



Angolo cottura

**Foto 5**



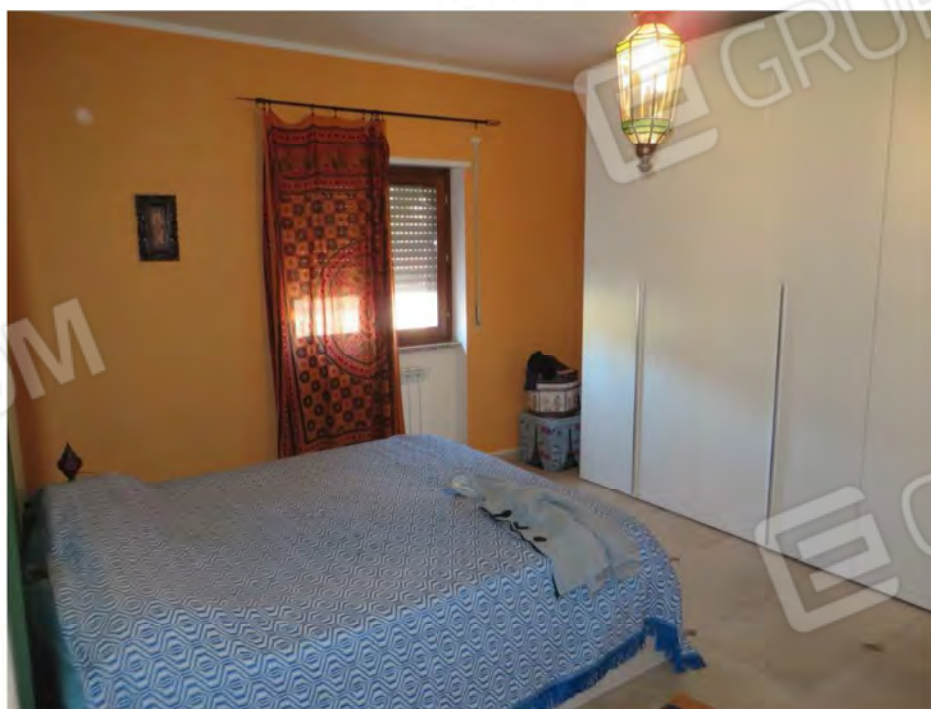
Bagno

**Foto 6**



Bagno

**Foto 7**



Camera Matrimoniale

**Foto 8**



Camera

**Foto 9**



Terrazzo e Balcone

**Foto 10**



Soggiorno-pranzo

**Foto 11**



Angolo Cottura

**Foto 12**



**Bagno**

**Foto 13**



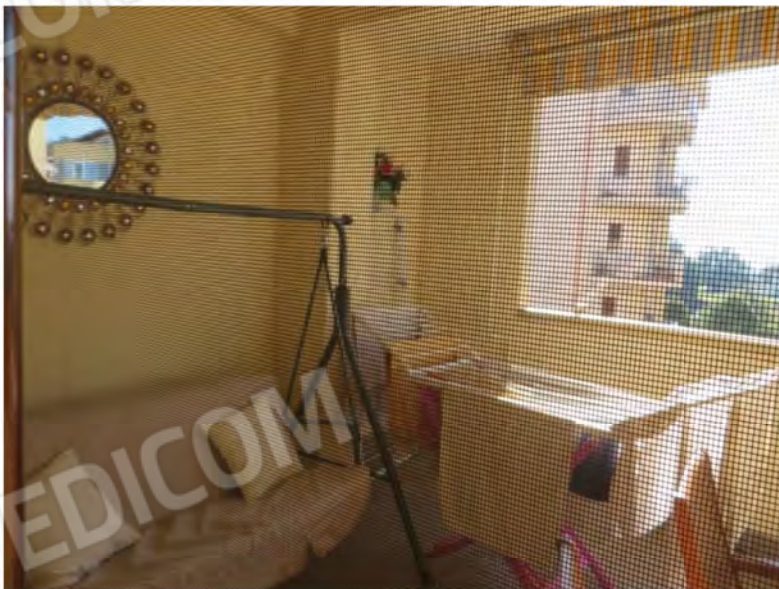
**Camera Matrimoniale**

**Foto 14**



Camera Doppia

**Foto 15**



Terrazzino e Balcone



---

**DEPOSITO PIANO S1 (Foglio 36 Part. 1222 sub. 24) - LOTTO 3**

---

**Foto 16**



Deposito

---

**APPARTAMENTO PIANO QUARTO (Foglio 36 Part. 1222 sub. 19) - LOTTO 4**

---

**Foto 17**



Soggiorno

**Foto 18**



Angolo Cottura

**Foto 19**



Camera Matrimoniale

**Foto 20**



Camera Doppia

**Foto 21**



Bagno

**Foto 22**



Accesso all' autorimessa

**Foto 23**



Autorimessa

**APPARTAMENTO PIANO QUINTO (Foglio 36 Part. 1222 sub. 21) - LOTTO 6**

**Foto 24**



Locale adibito ad ufficio

**Foto 25**



Bagno

**Foto 26**



Locale adibito ad uffici

**Foto 27**



Volume da sanare

Locale adibito ad uffici

**Foto 28**



**Archivio**

**Foto 29**



**Terrazzo**

**Foto 30**



Locale ad uso Ufficio

**Foto 31**



Locale uso ufficio





**Foto 32**



Archivio

**Foto 33**



Sala Riunioni

**Foto 34**



**Bagno**

**Foto 35**



**Disimpegno**

**Foto 36**



**Terrazzo**