

## ALLEGATO 17

(Planimetrie delle u.i. oggetto di pignoramento)

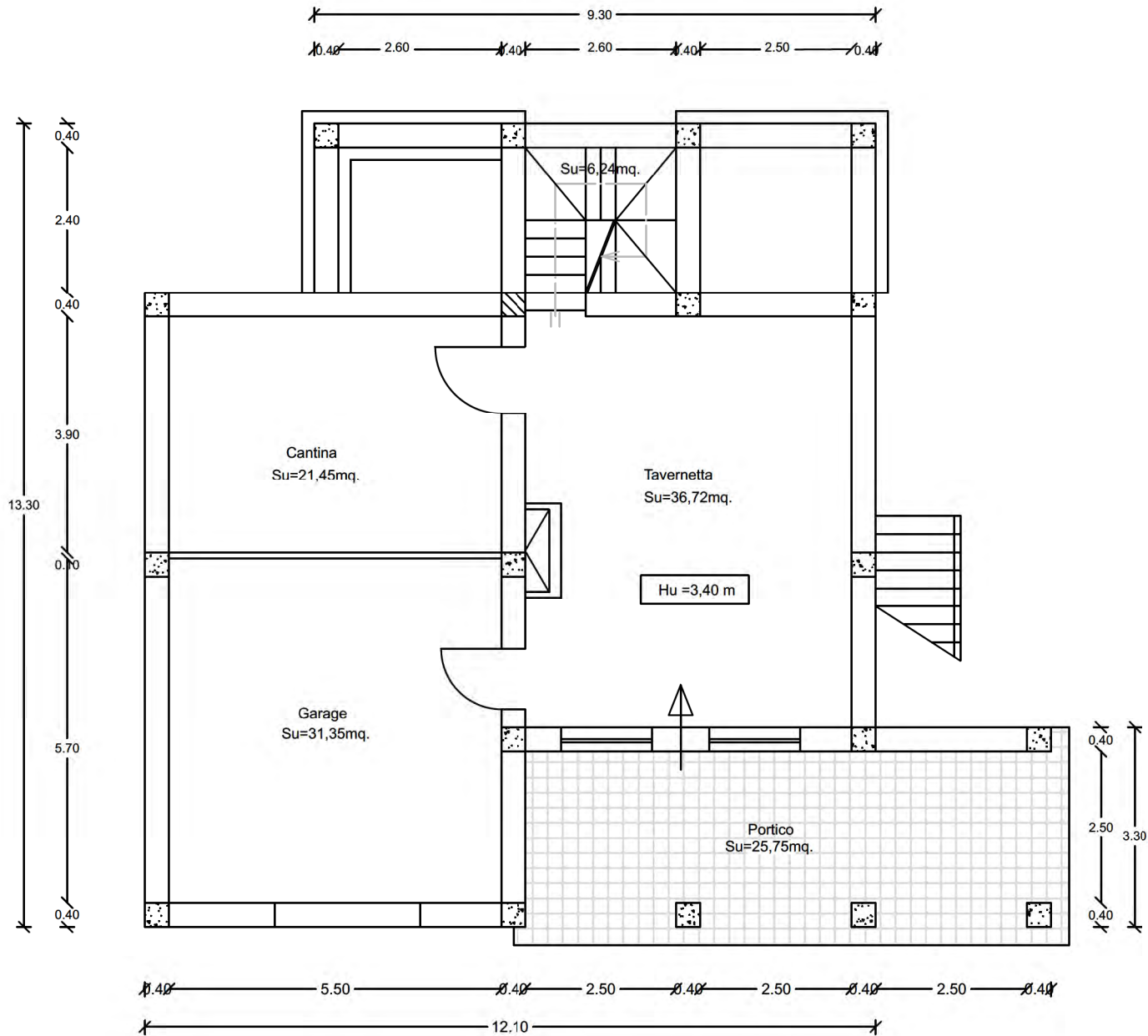
- 17.1 Pianta Piano Seminterrato (PS1- u.i. F.7 - P.lla 845 – Sub.7) -  
(Situazione di Progetto)
- 17.2 Pianta Piano Seminterrato (PS1- u.i. F.7 - P.lla 845 – Sub.7) -  
(Situazione al momento della visita di sopralluogo)
- 17.3 Pianta Piano Seminterrato (PS1- u.i. F.7 - P.lla 845 – Sub.7) -  
(Individuazione delle difformità al progetto approvato)
- 17.4 Pianta Piano Terra (PT- u.i. F.7 - P.lla 845 – Sub.1) - (Situazione di  
Progetto)
- 17.5 Pianta Piano Terra (PT- u.i. F.7 - P.lla 845 – Sub.1) - (Situazione al  
momento della visita di sopralluogo)
- 17.6 Pianta Piano Terra (PT- u.i. F.7 - P.lla 845 – Sub.1) -  
(Individuazione delle difformità al progetto approvato)
- 17.7 Pianta della corte lotto unico
- 17.8 Pianta della corte lotto n°1
- 17.9 Pianta della corte lotto n°2



# PIANO SEMINTERRATO - SITUAZIONE DI PROGETTO

Scala 1:100

**Allegato 17.1**



## CALCOLO SUPERFICI E VOLUMI - Piano Seminterrato

### CALCOLO SUPERFICE COPERTA - Piano Seminterrato

corpo scala m.(3,40 x 2,80) = 9,52 mq.  
 corpo principale m.(12,10 x 10,50) = 127,05 mq.  
 A Detrarre m.(5,80 x 2,90) = -16,82 mq.  
 Totale Superficie coperta = 119,75 mq.

### CALCOLO VOLUME TOTALE ASSENTITO - Piano Seminterrato

Volume totale = mq.119,75 x m.(3,40+0,20) = 431,10 mc.

### CALCOLO SUPERFICE PORTICO - Piano Seminterrato

Superficie portico m.(8,70 x 2,90) = 25,23 mq.  
 Superficie portico m.(2,90 x 0,40) = 1,16 mq.  
 Totale Superficie portico = 26,39 mq.

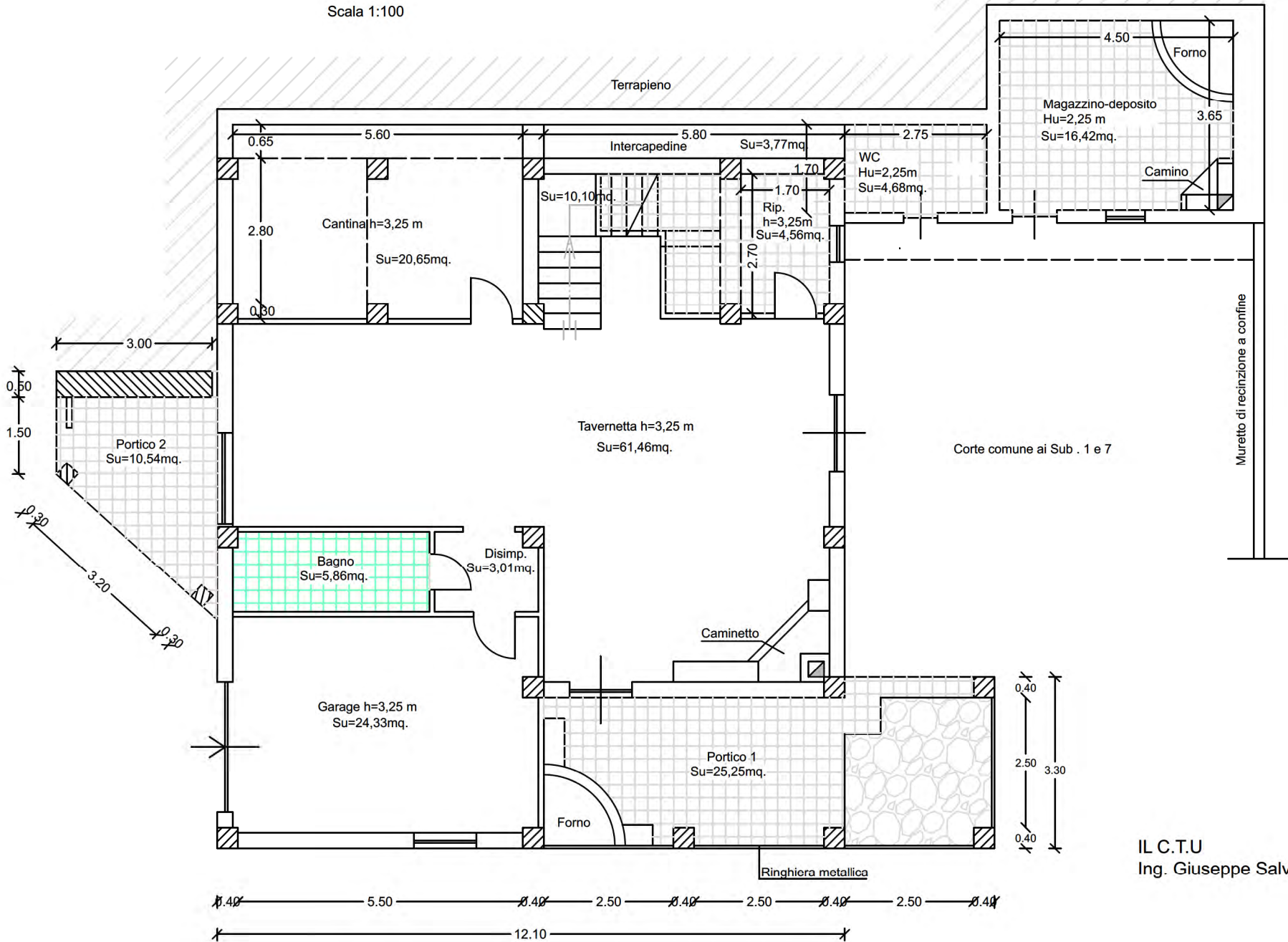
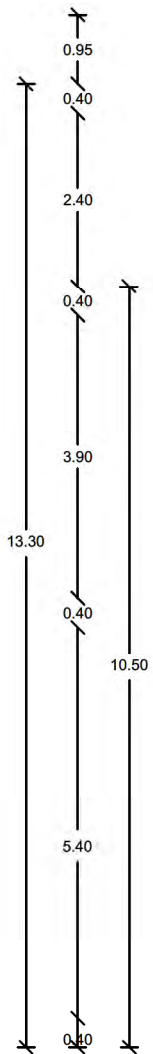
### CALCOLO SUPERFICE NETTA AB.LE - Piano Seminterrato

corpo scala m.(2,60 x 2,40) = 6,24 mq.  
 cantina m.(5,50 x 3,90) = 21,45 mq.  
 garage m.(5,50 x 5,70) = 31,35 mq.  
 tavernetta m.(5,40 x 6,80) = 36,72 mq.  
 Totale Superficie Netta = 95,76 mq.

IL C.T.U  
 Ing. Giuseppe Salvo

PIANO SEMINTERRATO - SITUAZIONE ATTUALE

Scala 1:100



IL C.T.U  
Ing. Giuseppe Salvo

## CALCOLO SUPERFICI E VOLUMI - Piano Seminterrato

### CALCOLO SUPERFICE NETTA AB.LE - Piano Seminterrato

corpo scala m.(3,40x2,90)+(0,10x2,40) = 10,10 mq.

cantina m.(5,60 x 3,75)-(0,40x0,40)+  
-(0,40x0,30)-(0,10x0,40)-(0,10x0,30) = 20,65 mq.

ripostiglio m.(1,70 x 2,70) - (0,10x0,10)+  
-(0,10x0,20) = 4,56 mq.

tavernetta m.(6,00 x 3,90)+(5,50x6,90)+  
+(0,10x1,60)-(0,10x0,40)-(0,10x0,10) = 61,46 mq.

disimp. m.(2,00 x 1,55) - (0,30x0,30) = 3,01 mq.

bagno. m.(3,80 x 1,55) - (0,10x0,30) = 5,86 mq.

garage m.(5,90 x 4,15) - (0,30 x 0,40)+  
-(0,10 x 0,10) - (0,10 x 0,30) = 24,33 mq.

Totale Superficie Netta = 129,97 mq.

### CALCOLO SUPERFICE INTERCAPEDINE - Piano Seminterrato

2° tratto m.(5,80 x 0,65) = 3,77 mq.

Totale Superficie intercapedine = 3,77 mq.

### CALCOLO SUPERFICI PERTINENZE - Piano Seminterrato

WC m.(2,75 x 1,70) = 4,68 mq.

Magazzino-deposito m.(4,50 x 3,65) = 16,42 mq.

Totale Superfici pertinenze = 21,10 mq.

### CALCOLO SUPERFICE COPERTA - Piano Seminterrato

Intercapedine cantina m.(5,80 x 0,65) +  
intercapedine scala = (5,60 x 0,65) = 7,41 mq.  
corpo principale m.(12,10 x 13,30) = 160,93 mq.

A Detrarre m.(5,80 x 2,90) = -16,82 mq.

Totale Superficie coperta = 151,52 mq.

### CALCOLO VOLUME TOTALE REALIZZATO - Piano Seminterrato

Volume totale = mq.151,52 x m.(3,25+0,20) = 522,74 mc.

### CALCOLO SUPERFICE PORTICO 1 - Piano Seminterrato

Superficie portico m.(8,70 x 2,90) = 25,23 mq.

Superficie portico m.(2,90 x 0,40) = 1,16 mq.

Totale Superficie portico = 26,39 mq.

### CALCOLO SUPERFICE PORTICO 2 - Piano Seminterrato

Superficie portico m.(2,00+4,80)/2x4,80 = 10,54 mq.

### SUPERFICI COPERTE (PERTINENZE) - Piano Seminterrato

WC m.(2,75 x 1,90) = 5,23 mq.

Magazzino - deposito m.(4,80 x 3,90) = 18,72 mq.

Totale Superficie coperta = 23,95 mq.

### NUOVO VOLUME PERTINENZE REALIZZATO - Piano Seminterrato

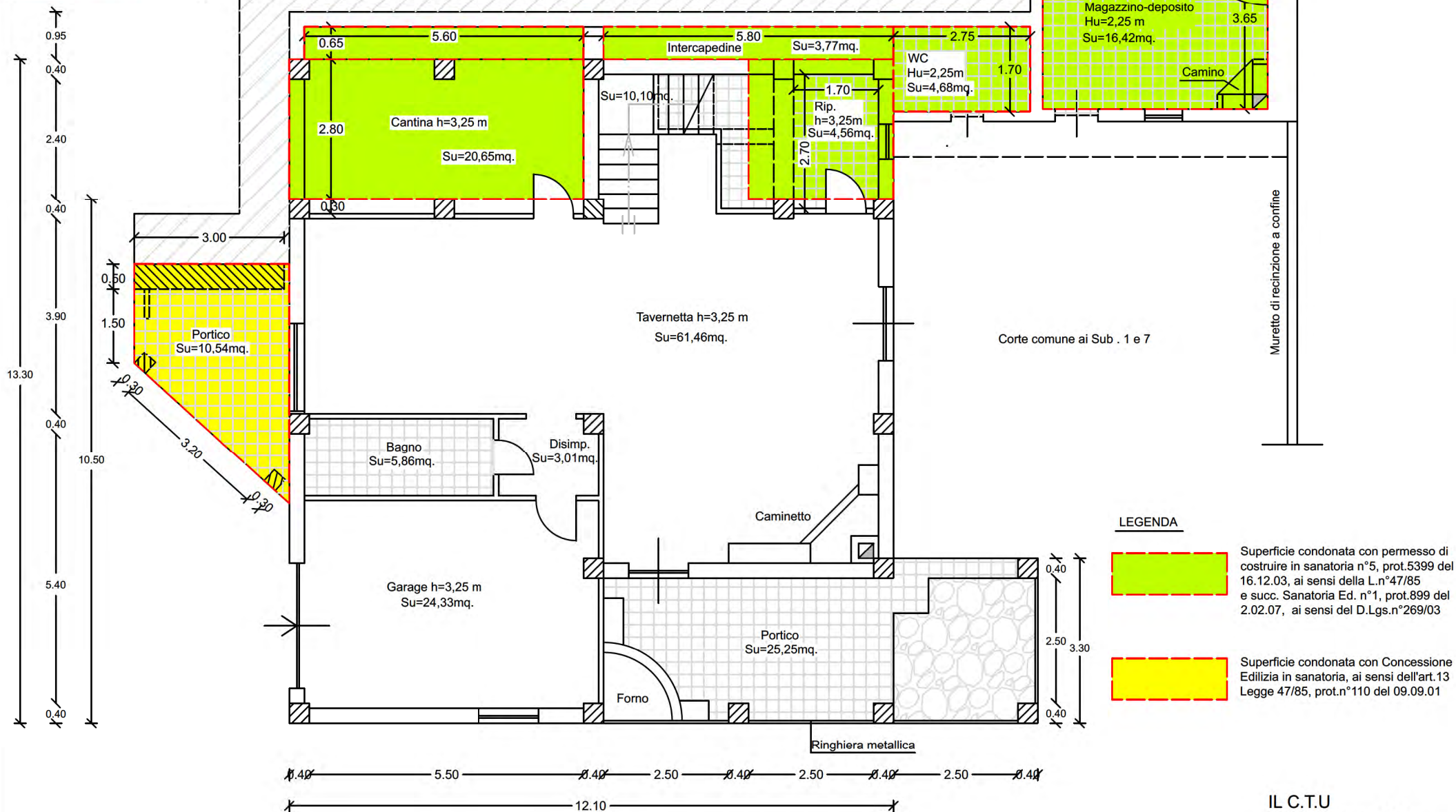
Volume totale = mq.23,95 x m.(2,25+0,20) = 58,68 mc.

IL C.T.U  
Ing. Giuseppe Salvo

# PIANO SEMINTERRATO - SITUAZIONE ATTUALE - INDIVIDUAZIONE DELLE DIFFORMITA' AL PROGETTO APPROVATO

Scala 1:100

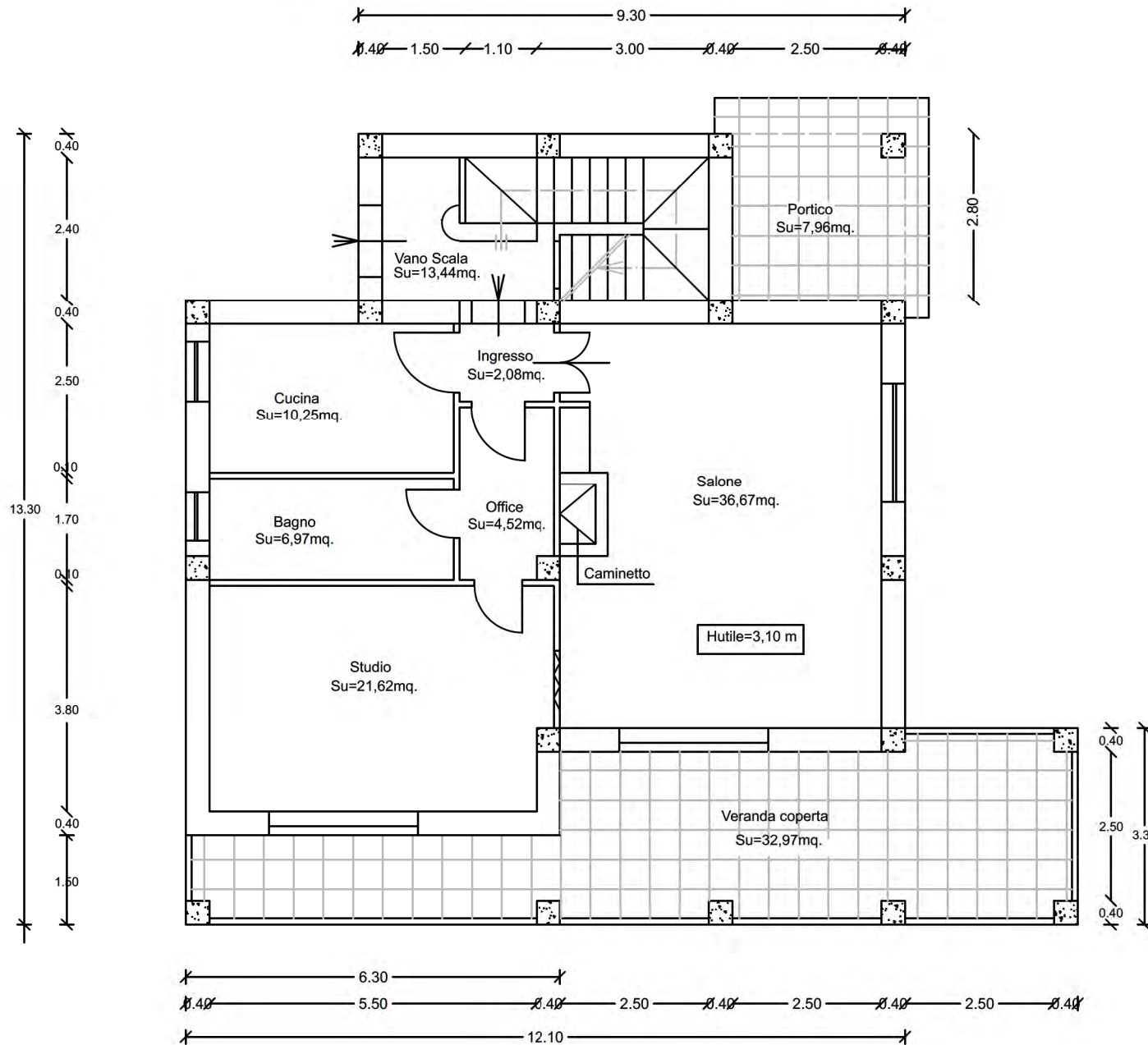
**Allegato 17.3**



IL C.T.U  
Ing. Giuseppe Salvo

PIANO TERRA - SITUAZIONE DI PROGETTO

Scala 1:100



CALCOLO SUPERFICI E VOLUMI - Piano Terra

CALCOLO SUPERFICIE COPERTA - Piano Terra

corpo scala m.(6,40 x 2,80) = 17,92 mq.  
 corpo principale m.(12,10 x 9,00) = 108,90 mq.  
 A Detrarre m.(5,80 x 1,40) = -8,12 mq.  
 Totale Superficie coperta = 118,70 mq.

CALCOLO VOLUME TOTALE ASSENTITO - Piano Terra

Volume totale = mq.118,70 x m.(3,10+0,20) = 391,71 mc.

CALCOLO SUPERFICIE PORTICO - Piano Terra

Superficie portico m.(2,90 x 2,80) = 8,12 mq.  
 Totale Superficie portico = 8,12 mq.

CALCOLO SUPERFICIE VERANDA - Piano Terra

Superficie veranda m.(6,30 x 1,50) = 9,45 mq.  
 Superficie veranda m.(5,80 x 2,90) = 16,82 mq.  
 Superficie veranda m.(2,90 x 3,30) = 9,57 mq.  
 Totale Superficie veranda = 35,84 mq.

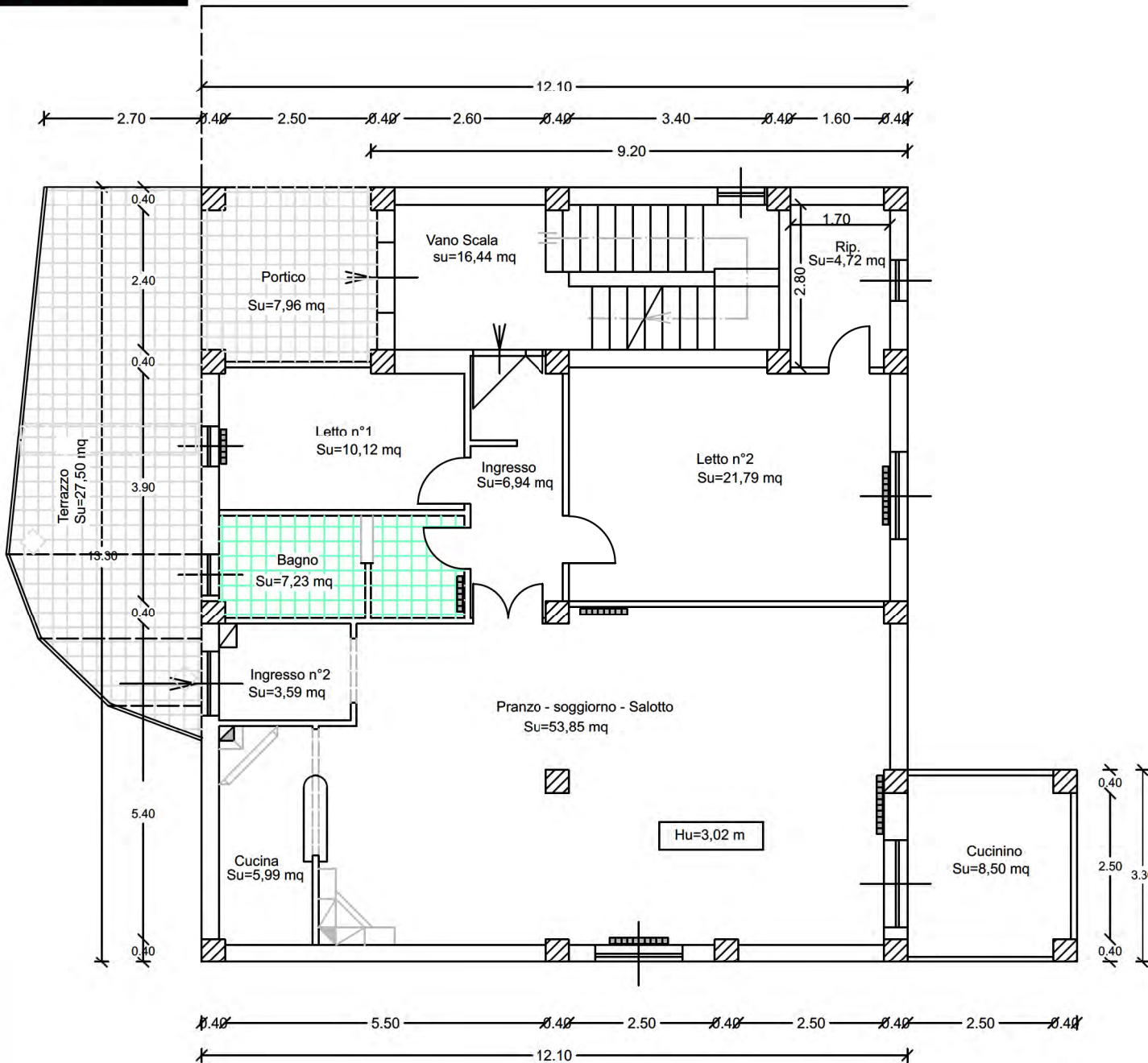
CALCOLO SUPERFICIE NETTA AB.LE - Piano Terra

corpo scala m.(5,60 x 2,40) = 13,44 mq.  
 ingresso m.(1,60 x 1,30) = 2,08 mq.  
 cucina m.(4,10 x 2,50) = 10,25 mq.  
 bagno m.(4,10 x 1,70) = 6,97 mq.  
 office m.(1,60 x 2,90)-(0,30x0,30) = 4,55 mq.  
 studio m.(3,80 x 5,50)-(0,30x2,40) = 21,62 mq.  
 salone m.(5,40 x 6,80)-(0,10x0,50) = 36,67 mq.  
 Totale Superficie Netta = 95,58 mq.

PIANO TERRA - STATO ATTUALE

Scala 1:100

IL C.T.U  
Ing. Giuseppe Salvo



CALCOLO SUPERFICI E VOLUMI - Piano Terra

CALCOLO SUPERFICE COPERTA - Piano Terra

corpo scala m.(9,20 x 2,80) = 25,76 mq.  
 corpo principale m.(12,10 x 10,50) 127,05 mq.  
 Cucinino m.(2,90 x 3,30) = 9,57 mq.  
 Totale Superficie coperta = 162,38 mq.

CALCOLO VOLUME TOTALE REALIZZATO - Piano Terra

Volume totale = mq.162,38 x m.(3,02+0,20) = 522,86 mc.

CALCOLO SUPERFICE PORTICO - Piano Terra

Superficie portico m.(2,90 x 2,80) = 8,12 mq.  
 Totale Superficie portico = 8,12 mq.

CALCOLO SUPERFICE TERRAZZO - Piano Terra

Superficie terrazzo m.(2,70+3,25)/2x6.30+  
 +(3,35+2.80)/2x1,45+(2.80+1.60)/2x1.15+  
 +(1.60x0,60/2) = 27,50 mq.  
 Totale Superficie terrazzo = 27,50 mq.

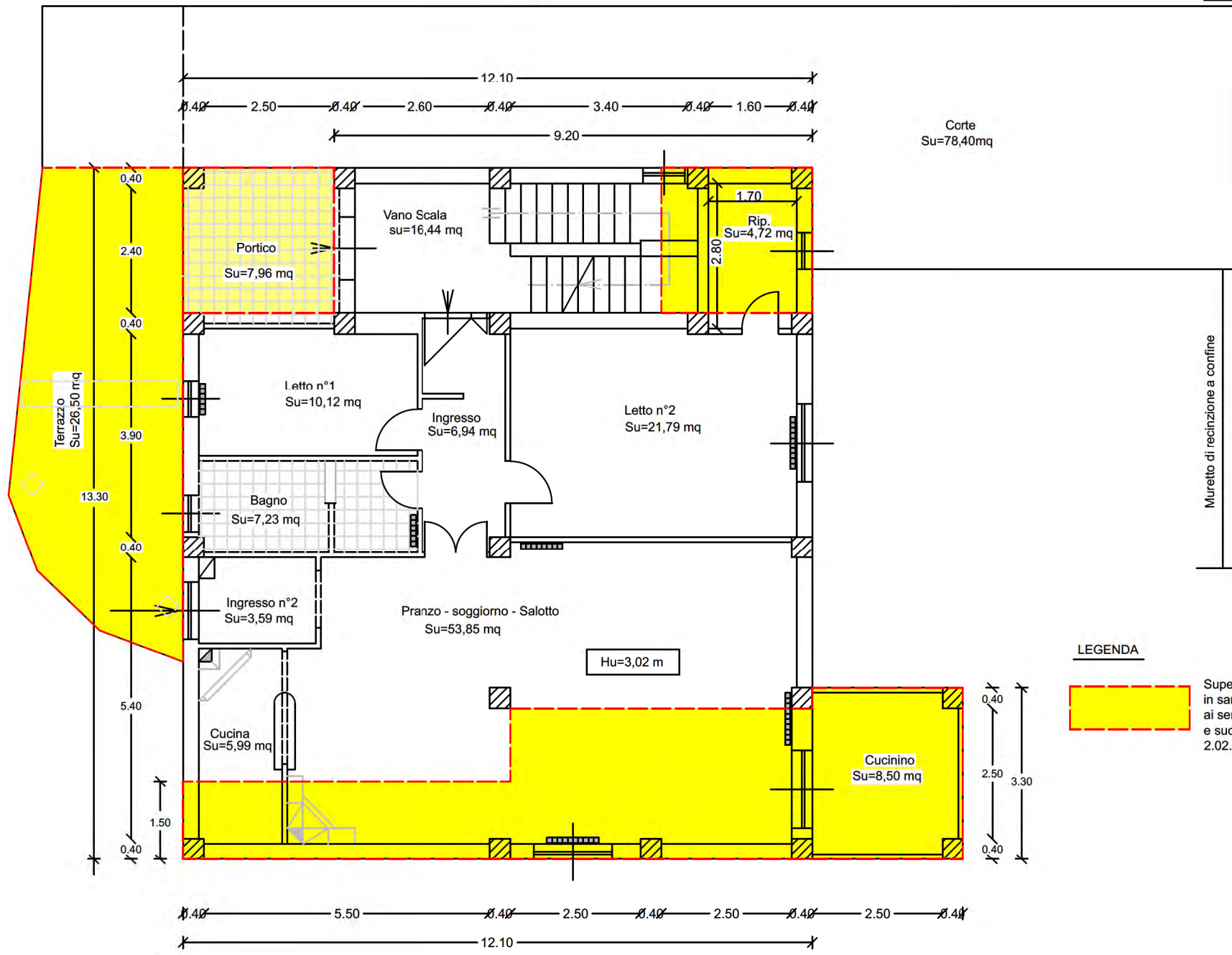
CALCOLO SUPERFICE NETTA AB.LE - Piano Terra

scala m.(6,60 x 2,50)-(0,20x0,10)-(0,4x0,10)= 16,44 mq.  
 ripostiglio m.(1,70 x 2,80) - (0,10 x 0,10) +  
 -(0,10 x 0,30) = 4,72 mq.  
 ingresso m.(1,60 x 4,50)-2x(0,30x0,20)+  
 -(0,80x0,10) = 6,94 mq.  
 letto n°1 m.(4,20 x 2,35) + (2,50 x 0,10) = 10,12 mq.  
 bagno m.(4,20 x 1,1.75)-(0,20x0,10) +  
 -(0,10 x 0,95) = 7,23 mq.  
 letto n°2 m.(5,50 x 4,00) - (2,10 x 0,10) = 21,79 mq.  
 ingresso n°2 m.(2,25 x 1,65)-(0,30x0,40) = 3,59 mq.  
 cucina m.(1,60 x 3,75)-(0,10x0,10) = 5,99 mq.  
 pranzo-soggiorno-salotto m.(9,05x5,50)+  
 (0,65x3,75)+(5,40x0,30)+(0,10x2,50)+  
 -2x(0,40x0,40)-(0,40x0,40) = 53,85 mq.  
 cucinino m.(2,80 x 3,10)-2x(0,30x0,30) = 8,50 mq.  
 Totale Superficie Netta = 139,17 mq.

PIANO TERRA - SITUAZIONE ATTUALE - INDIVIDUAZIONE DELLE  
DIFFORMITA' AL PROGETTO APPROVATO

Scala 1:100

Allegato 17.6



LEGENDA

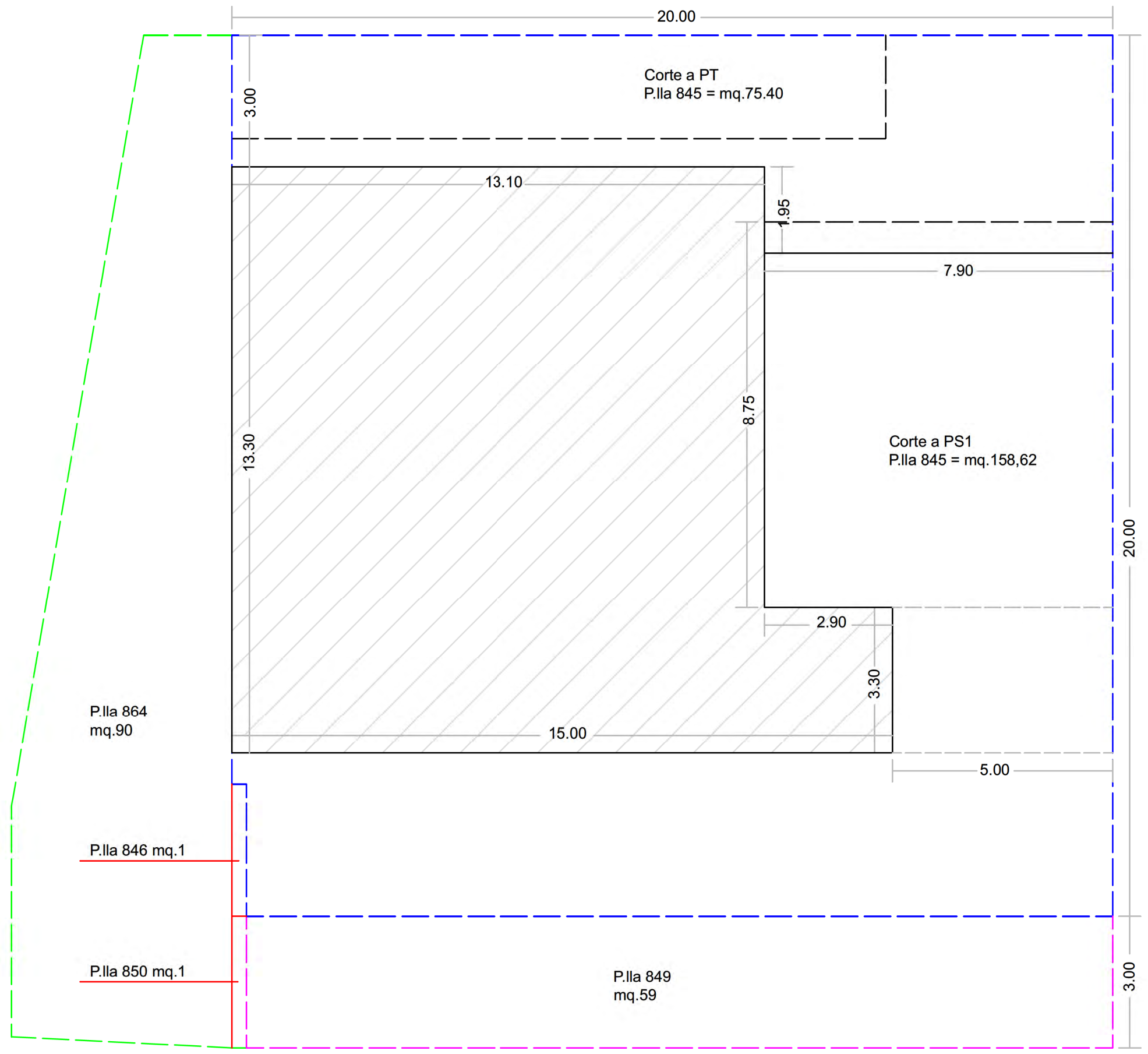


Superfici condonate con Concessione in sanatoria n°1, prot.110 del 9.01.01, ai sensi della L.n°47/85 e succ. Sanatoria Ed. n°1, prot.899 del 2.02.07, ai sensi del D.Lgs.n°269/03




Muretto di recinzione a confine

IL C.T.U  
Ing. Giuseppe Salvo



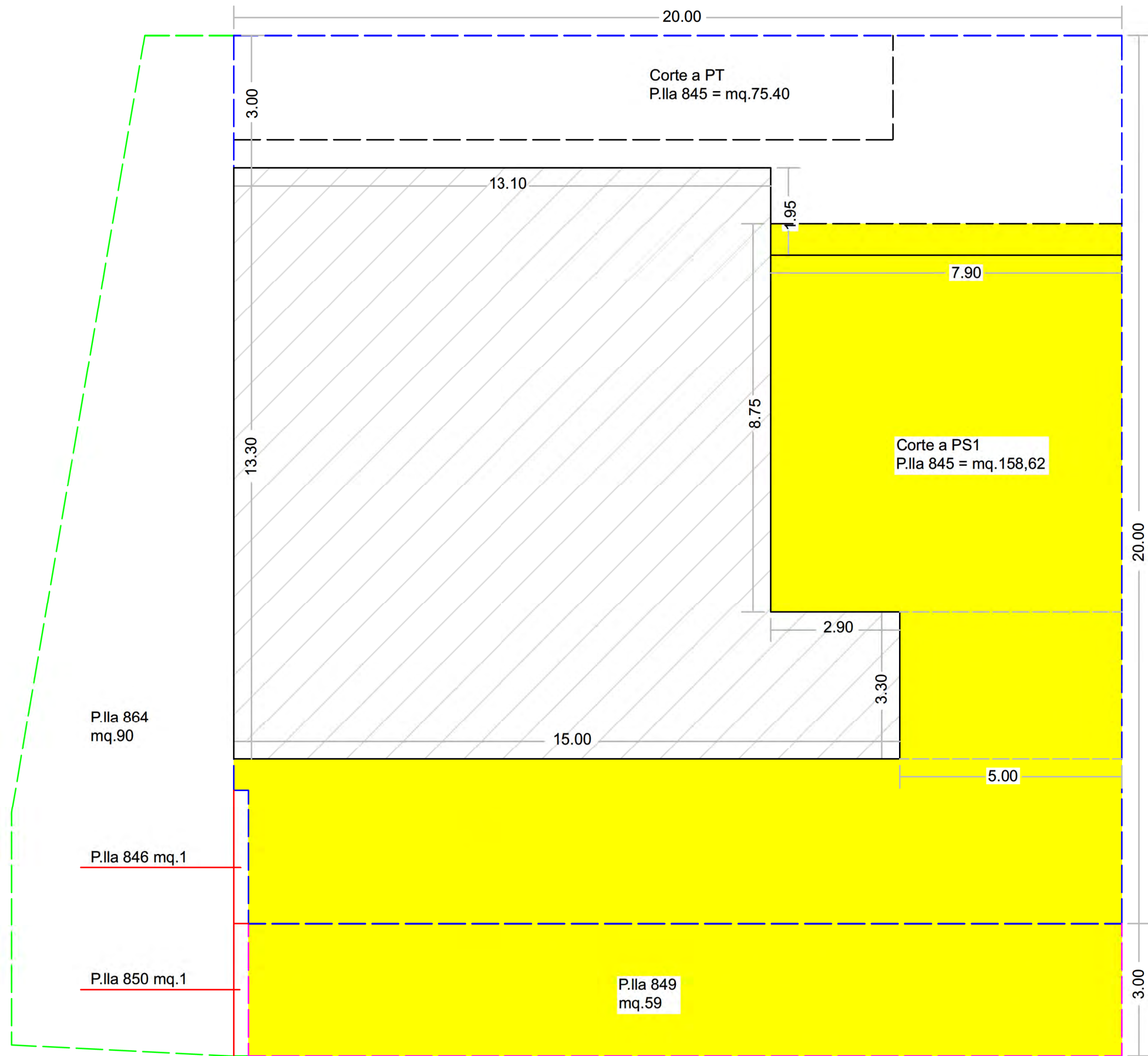


LEGENDA

-  Confine P.IIa Catastale n° 845 estesa mq. 399
-  Confine P.IIa Catastale n° 849 estesa mq. 59
-  Confine P.IIa Catastale n° 864 estesa mq. 90

PLANIMETRIA LOTTO DI TERRENO  
Scala 1:100

IL C.T.U  
Ing. Giuseppe Salvo



LEGENDA

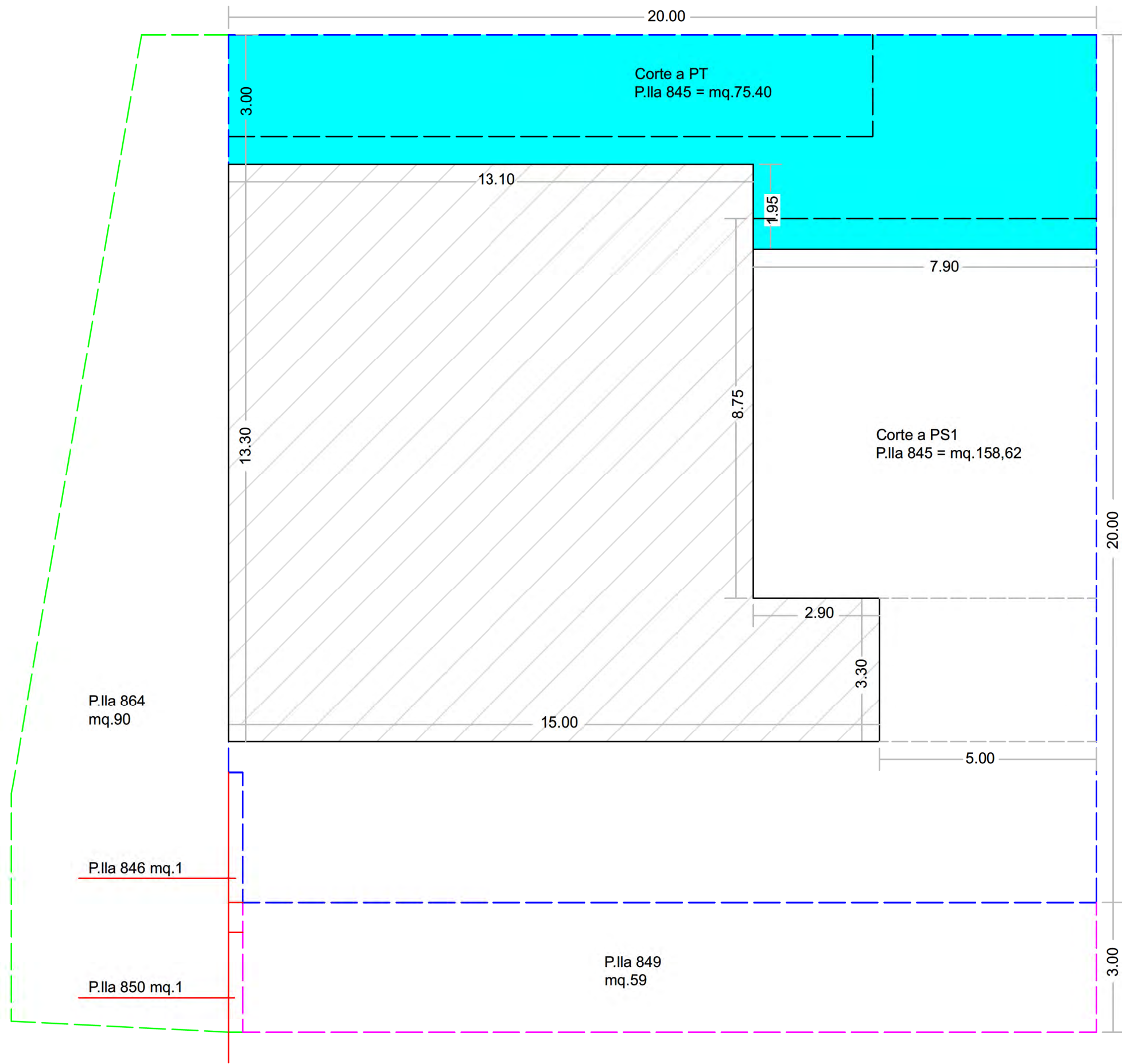


- Corte da attribuire al PS1 =  
mq. 158,62 + mq. 59 = mq. 217,62


PLANIMETRIA LOTTO DI TERRENO  
(Corte al Piano Seminterrato)  
Scala 1:100

IL C.T.U  
Ing. Giuseppe Salvo





LEGENDA

 - Corte da attribuire al PT = mq. 75.40

PLANIMETRIA LOTTO DI TERRENO  
(Corte al Piano Terra)  
Scala 1:100

IL C.T.U  
Ing. Giuseppe Salvo