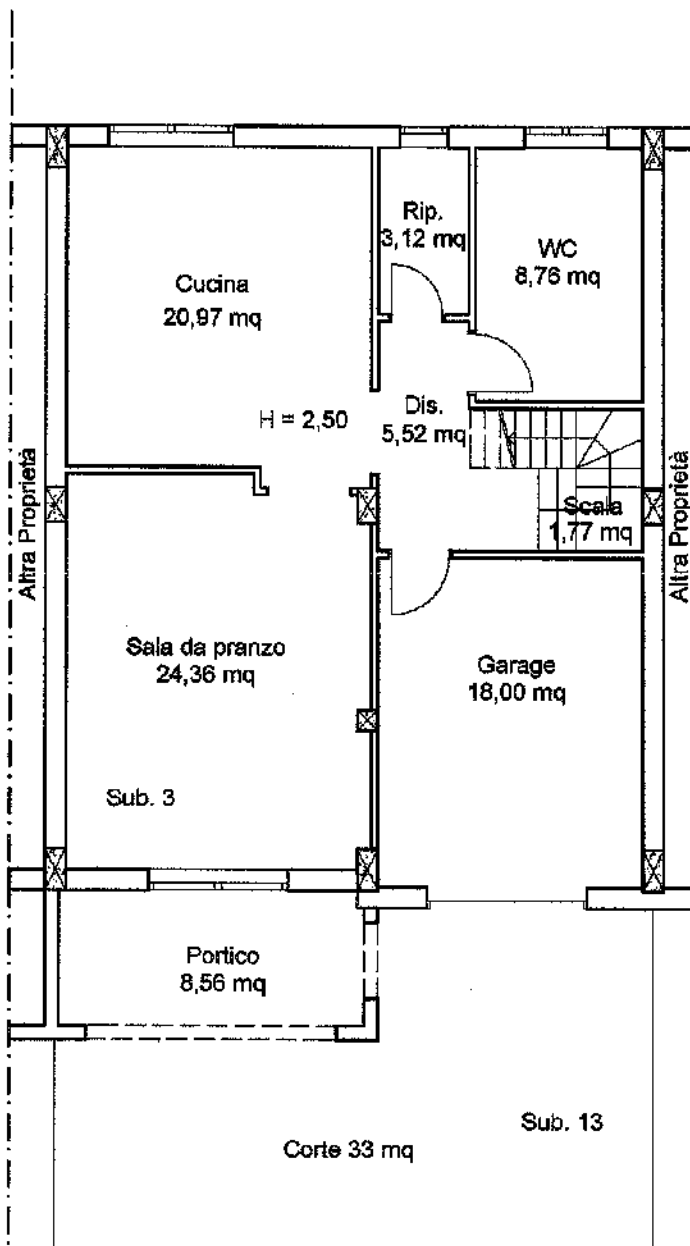


# PLANIMETRIA DA RILIEVO

All. 16.1

COMUNE DI MARANO MARCHESATO (CS)

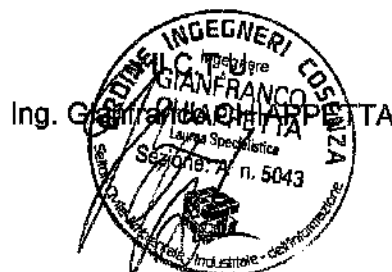
Locale Magazzino al Piano Seminterrato - Via dei Mille snc.  
NCEU Fg. 8 - P.IIa 925 - Sub. 3 e Sub 13



Superficie lorda commerciale locale  $S_l = 95,65$  mq  
Superficie netta locale  $S_n = 82,5$  mq  
Superficie portico  $S_p = 8,56$  mq  
Superficie Corte  $S_c = 33,00$  mq

Scala 1 : 100 cm

Nord

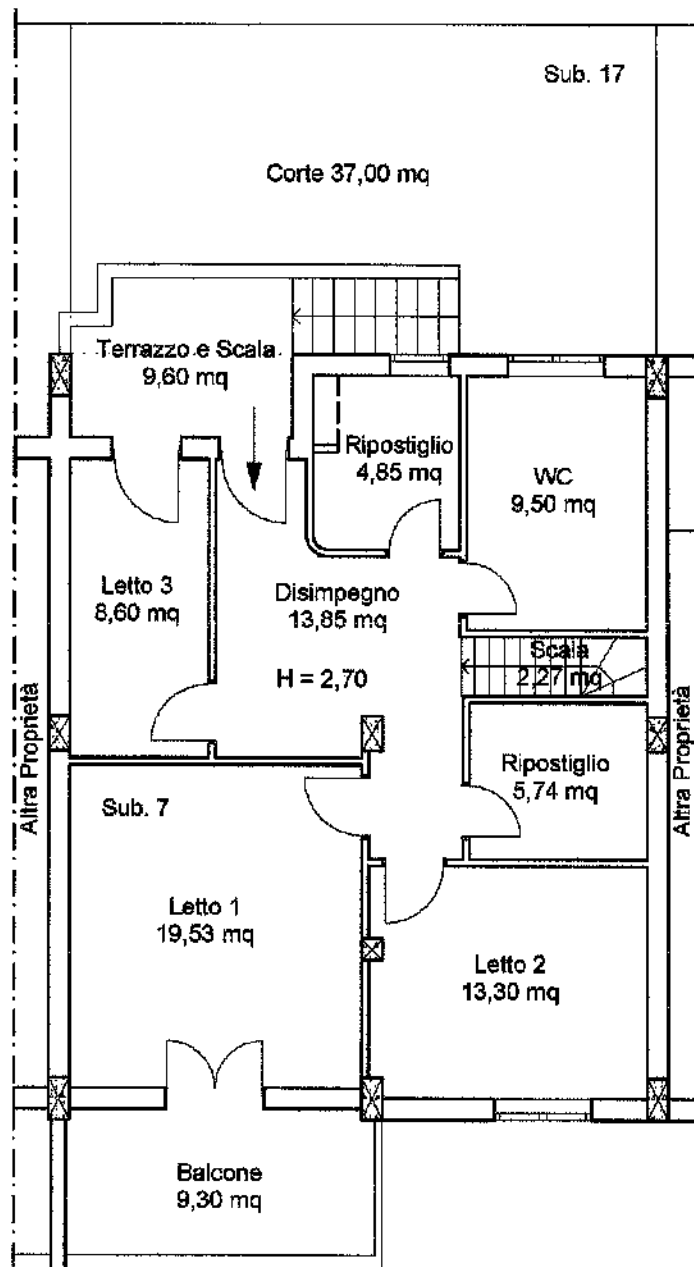


# PLANIMETRIA DA RILIEVO

All. 16.2

COMUNE DI MARANO MARCHESATO (CS)

Appartamento al Piano Terra - Via dei Mille snc.  
NCEU Fg. 8 - P.IIa 925 - Sub. 7 e Sub 17



Superficie lorda commerciale appartamento  
SI = 89,95 mq  
Superficie netta appartamento  
Sn = 77,64 mq

Superficie Balcone e Terrazza  
Sp = 18,90 mq  
Superficie Corte  
Sc = 37,00 mq

Scala 1 : 100 cm

Nord

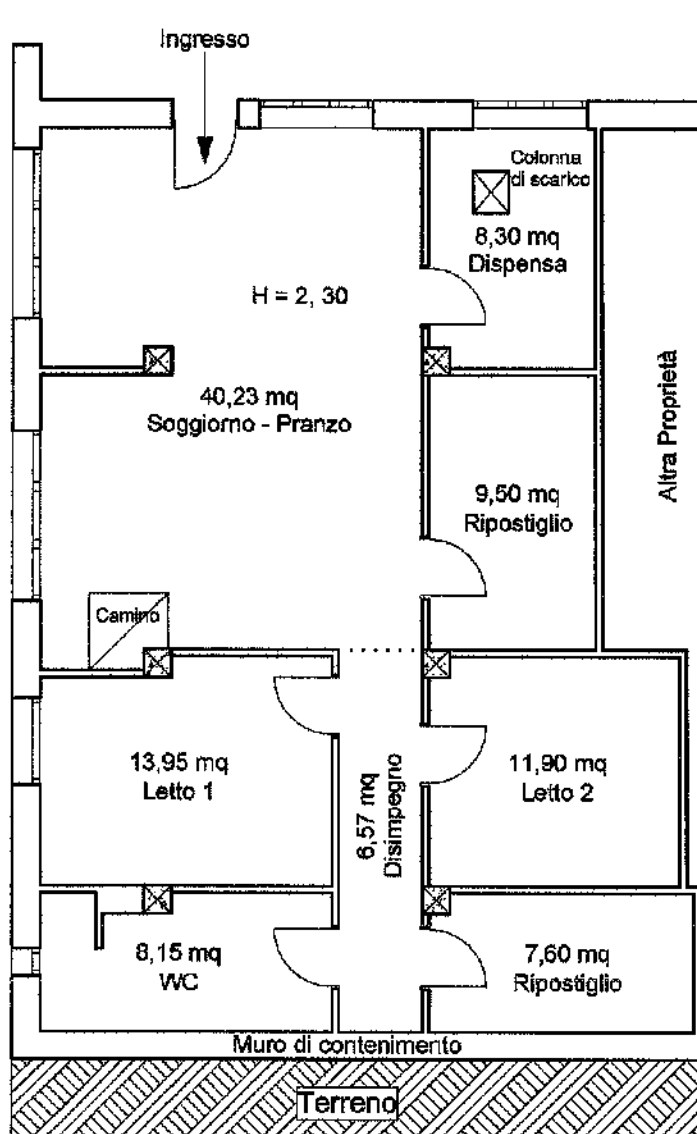


# PLANIMETRIA DA RILIEVO

All. 16.3

COMUNE DI MARANO PRINCIPATO (CS)

Locale Deposito al Piano Seminterrato - Via Puzzille snc.  
NCEU Fg. 5 - P.Ila 374 - Sub. 5



Superficie lorda commerciale

Sl = 122,00 mq

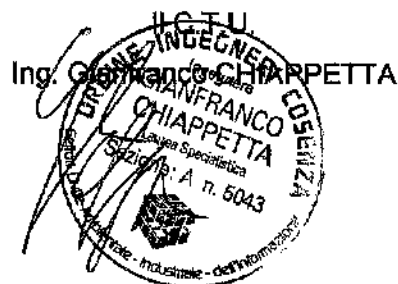
Superficie netta

Sn = (40,23+8,30+9,50+11,90+7,60+6,57+8,15+13,95) = 106,20 mq

Nord



Scala 1 : 100 cm

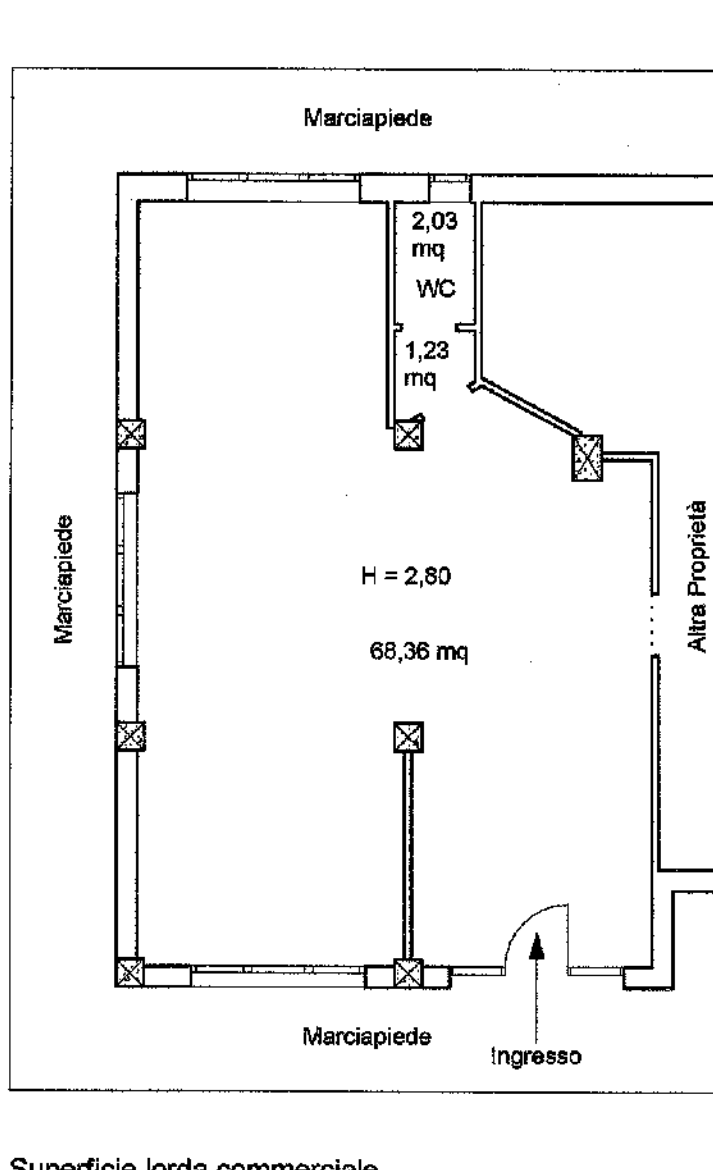


# PLANIMETRIA DA RILIEVO

All. 16.4

COMUNE DI MARANO PRINCIPATO (CS)

Locale Deposito a Piano Terra - Via Puzzille snc.  
NCEU Fg. 5 - P.la 374 - Sub. 1



Superficie lorda commerciale  
Sl = 81,60 mq  
Superficie netta  
Sn = (68,36+1,23+2,03)= 71,62 mq

Nord



Scala 1 : 100 cm

II C.T.U.

Ing. Gianfranco CHIAPPETTA

