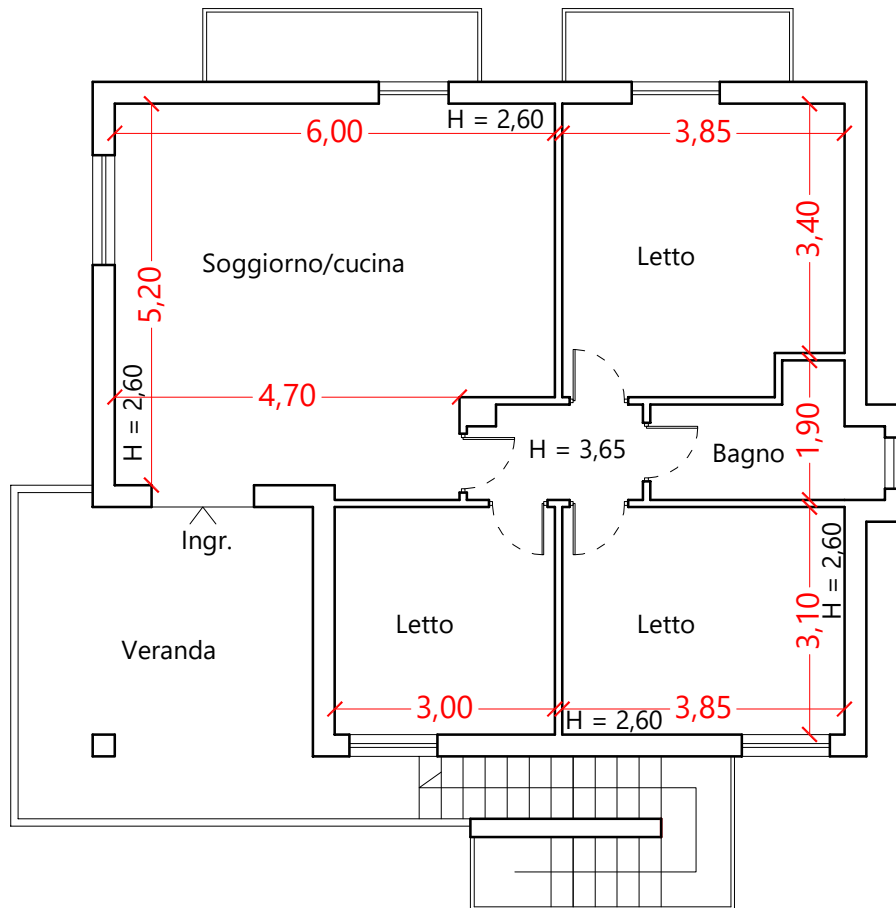


APPARTAMENTO IN CUTRO (KR) VIA MARINELLA
censito al NCEU di Cutro al foglio 43 part. 1646 sub 5 - piano secondo

Frazione Steccato di Cutro



Nord

scala 1:100

Superficie Lorda mq 87,75
Superficie Utile mq 73,95
Superficie veranda mq 17,00
Superficie balconi mq 6,95

Il CTU
arch. Maria Lucente