

Foto 1

Individuazione del complesso edilizio situato nel Comune di Lamezia Terme - Sambiasse (CZ) Via Case Sparse - Oppolese, censito al Catasto Urbano al Foglio di mappa 68, Particella 31, Sub. 1.



Foto 2

Vista dell'immobile esecutato, posto al di sopra della S.P. 73.

Studio Tecnico Φ8

INDIRIZZO POSTALE e Sede Fiscale: Via Abritti, 175 - 88040 San Mazzeo di Conflenti (CZ) p.IVA 02342440795

Tel 0968/60129 - Telefax 09681940491, Cellulare: 3391719795

E-mail: info@studiof8.it / studiof8@pec.it



Foto 3

Rampa di accesso al capannone, la proprietà è delimitata da un cancello in ferro.

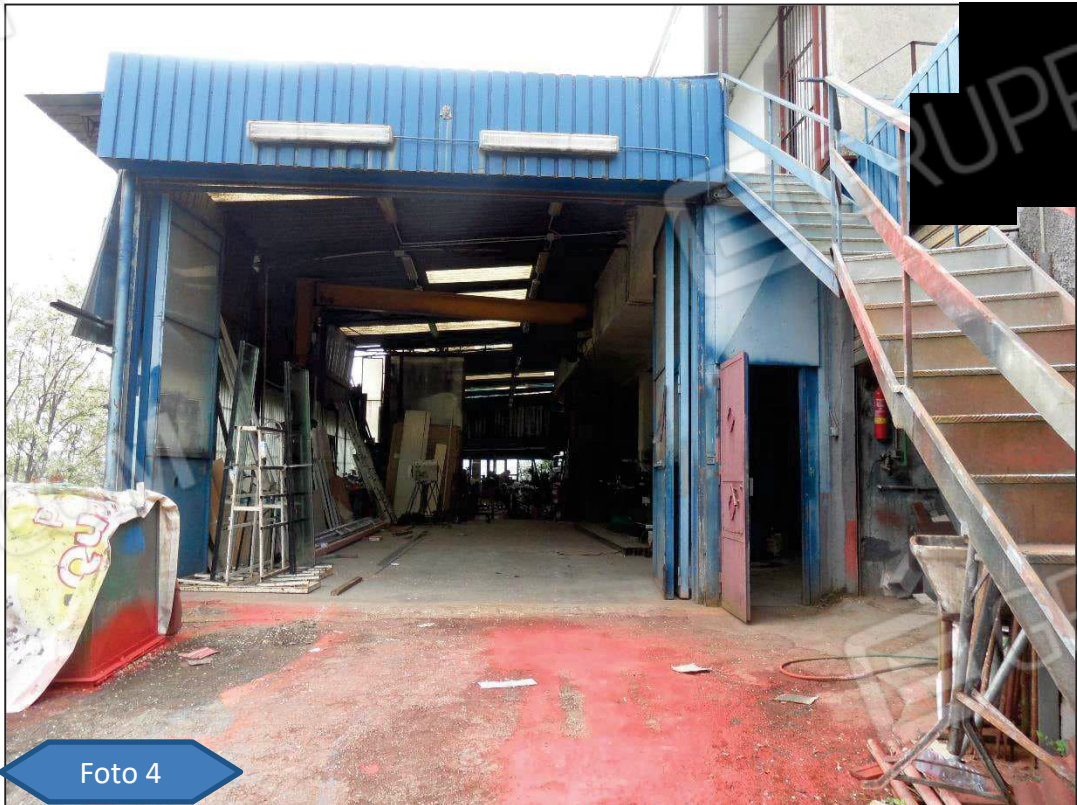


Foto 4

Vista dell'ingresso pedonale e carrabile al capannone.



Foto 5

Ingresso al capannone.



Foto 6

Interno.



Foto 7

Zona lavorazione.



Foto 8

Zona deposito.



Foto 9

Zona lavorazione.



Foto 10

Zona lavorazione.



Foto 11

Deposito.

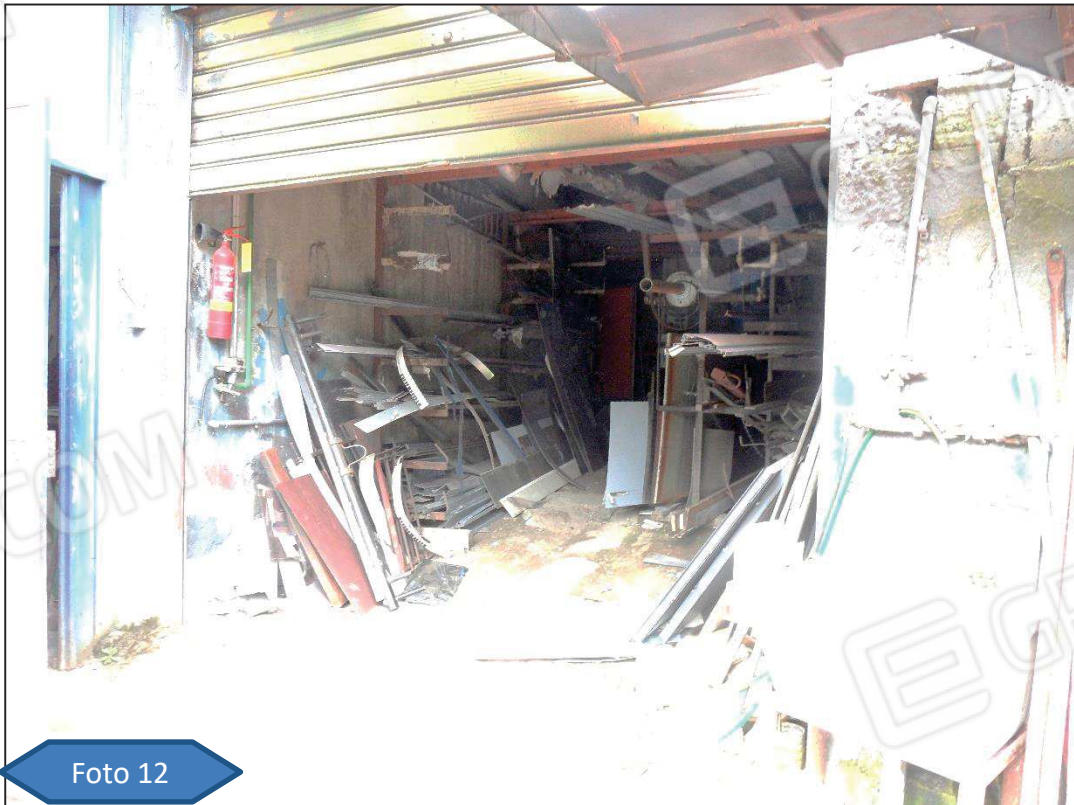


Foto 12

Locale deposito ferro ricavato in aderenza al corpo di fabbrica principale.



Foto 13

Interno del locale.



Foto 14

Accesso al servizio igienico.



Foto 15

Bagnetto non accatastato (da demolire).

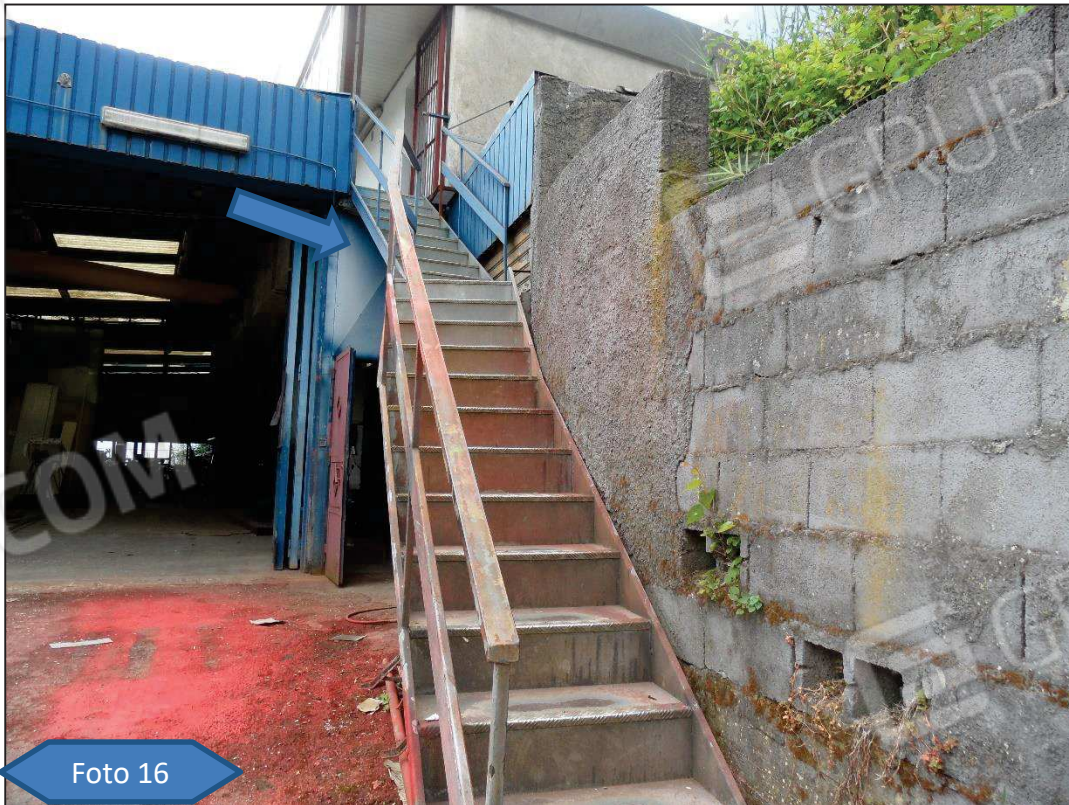


Foto 16

Scala esterna di collegamento al piano primo del capannone, ospitante la zona uffici, servizi e il deposito accessori.

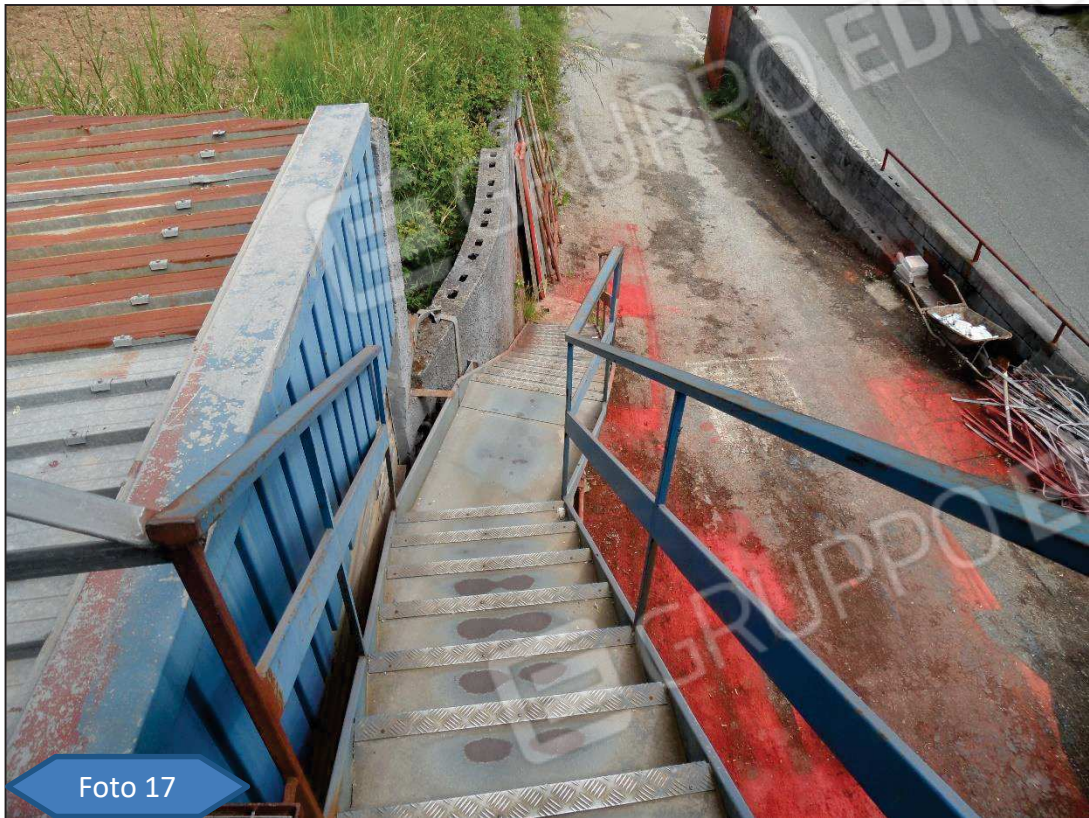


Foto 17

Ulteriore vista della scala.

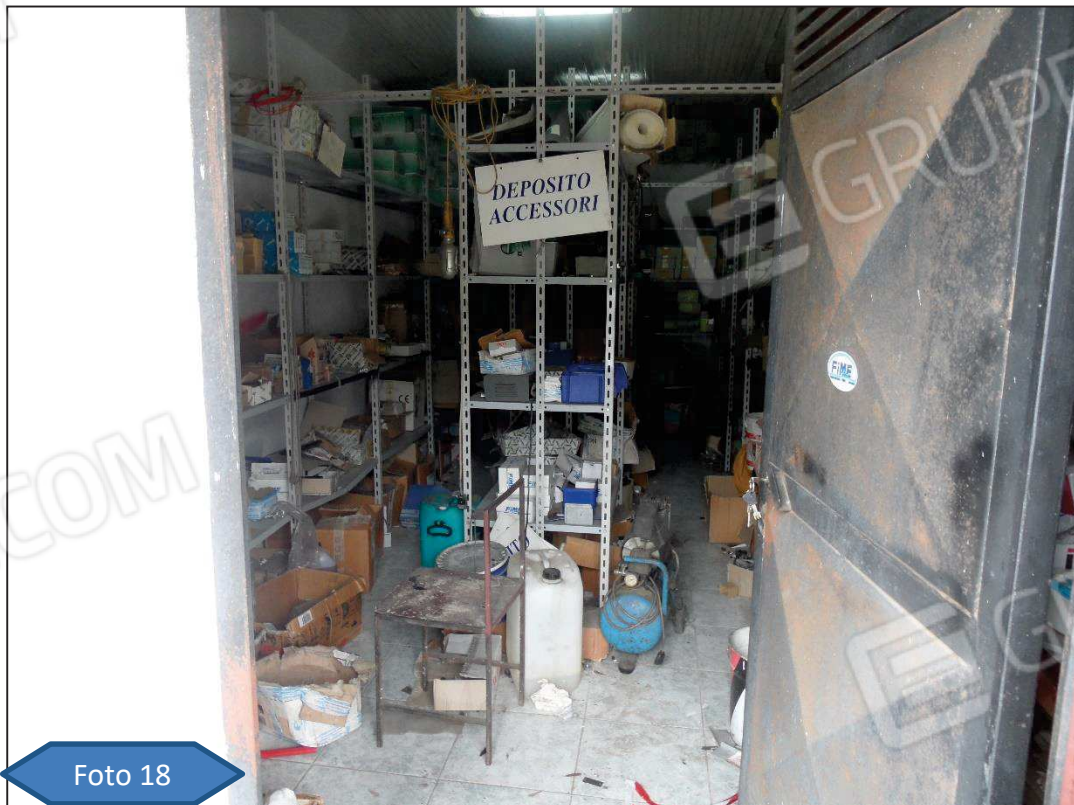


Foto 18

Vista del deposito accessori posto nella parte sud del piano primo.



Foto 19

Corridoio di arrivo al piano.

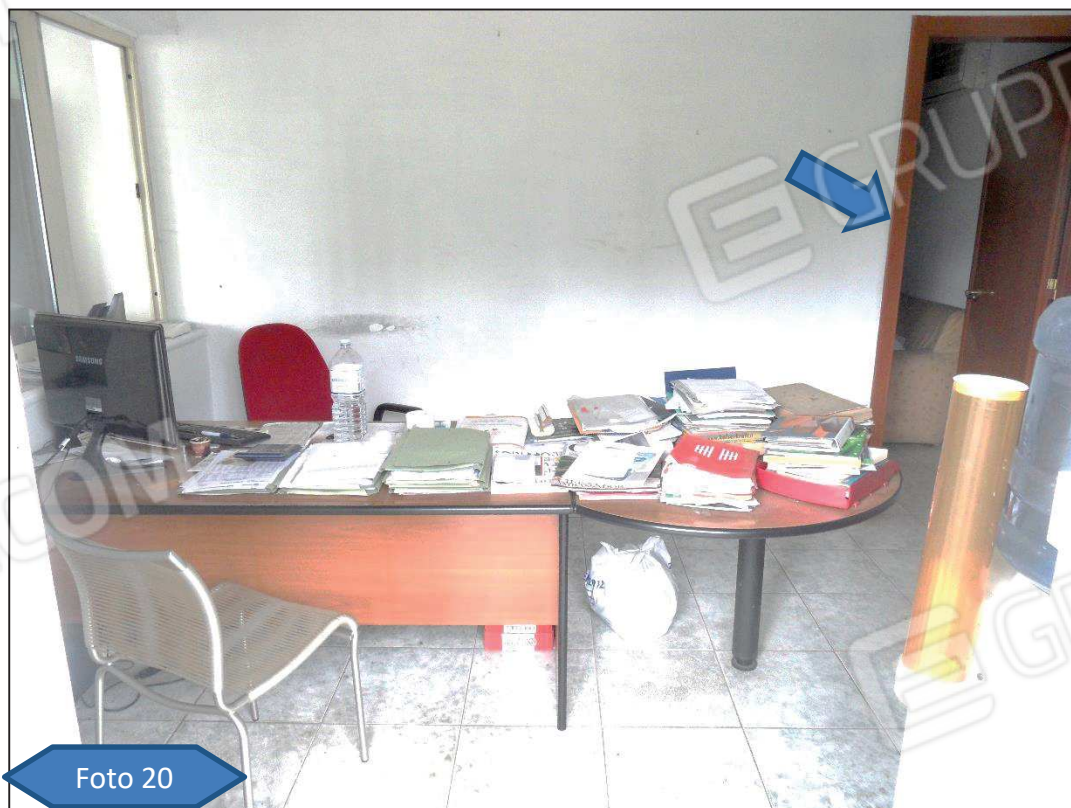


Foto 20

Veduta di uno dei tre uffici con indicazione dell'accesso all'ulteriore ufficio.



Foto 21

Interno.

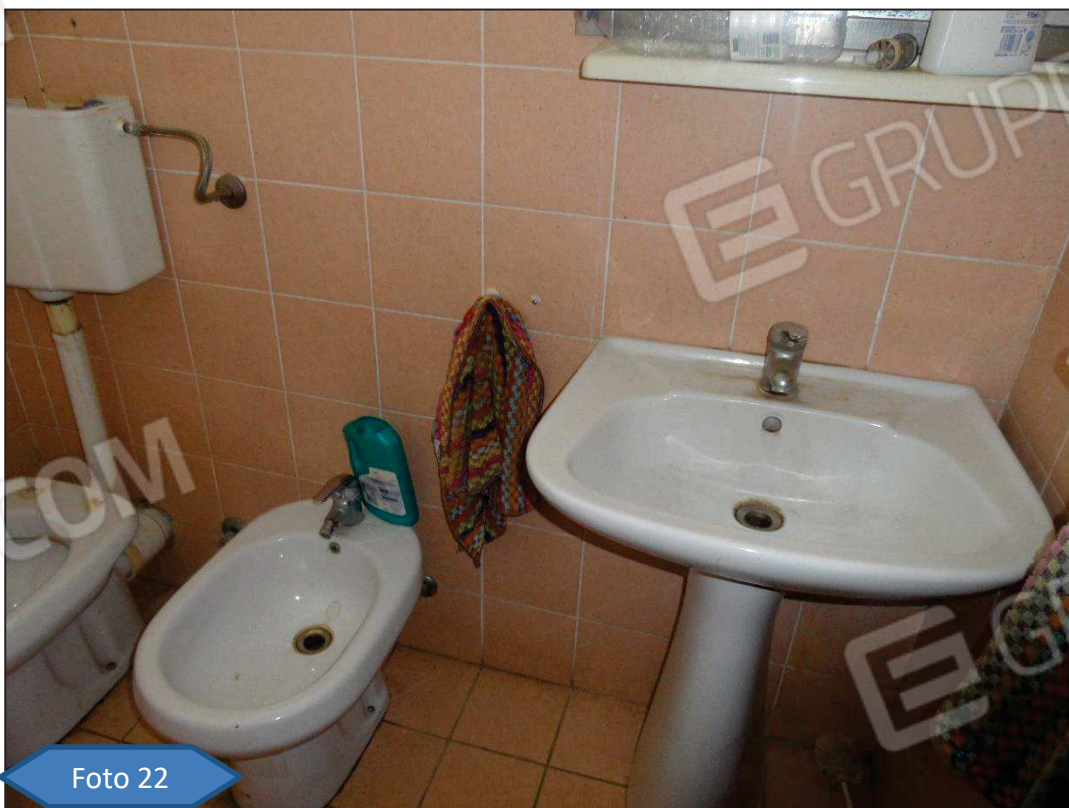


Foto 22

Servizio igienico.



Foto 23

Zona direzione, ingresso locali deposito.

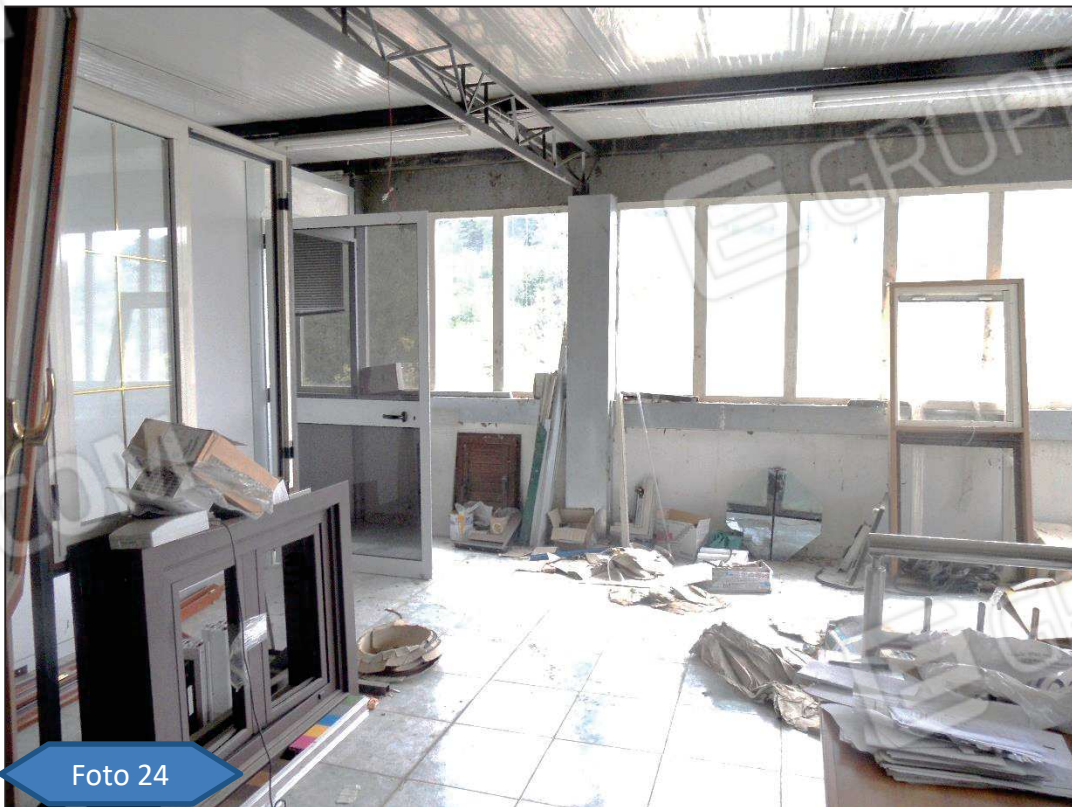


Foto 24

Interno del locale.



Foto 25

Altra vista del locale.

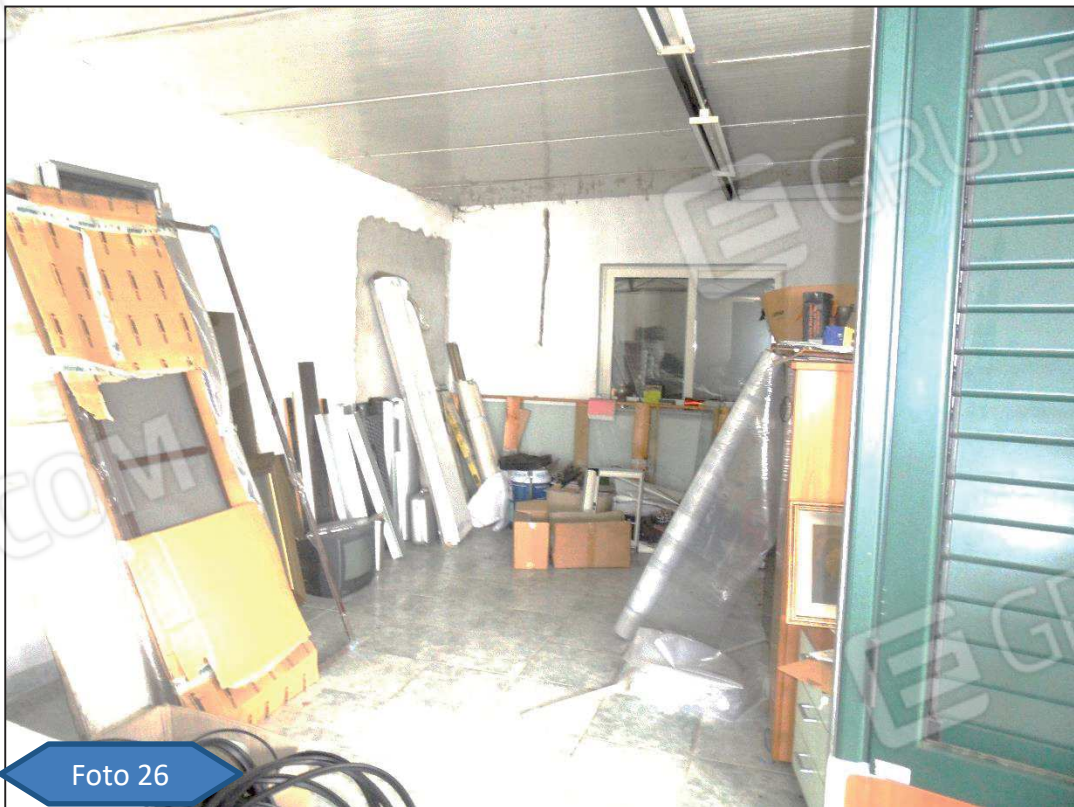


Foto 26

Area deposito.