

TRIBUNALE DI LAMEZIA TERME

G.E. dottor Francesco Tallarico

Procedura esecutiva iscritta al n. 59/2016 R.G.E.

Promossa da

██████████ ██████████
(Avv. Argiro Raffaele)

avverso

██████████ ██████████ n. ██████████

CONSULENZA DI ESPERTO PER LA STIMA

ALLEGATO N. 1: Reperto fotografico.

Geometra Antonio Filippa

via G. Tomaino n.4 - 88046 Lamezia Terme

Tel. e Fax 0968-442933 - Cell. 360-966682 -

E-mail: filippa.antonio@libero.it - Pec: antonio.filippa@geopec.it

Foto n. 1 – esterno – particolare corte di accesso
Ripresa fotografica da Via Conforti

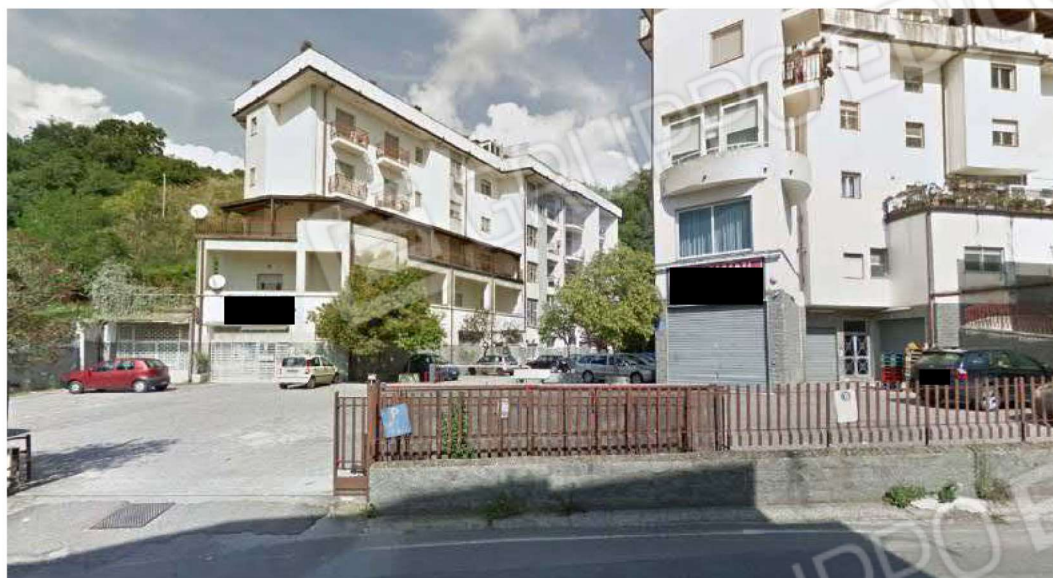


Foto n. 2 – ingresso – unità sub.33.

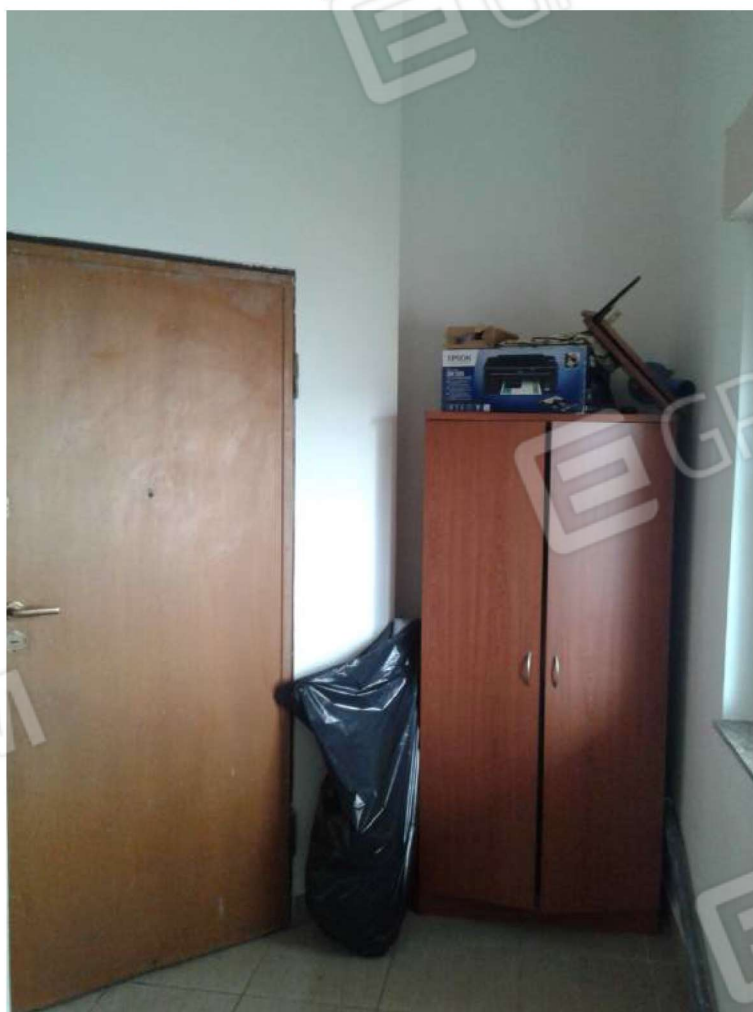


Foto n. 3 – ingresso e vano principale - unità sub.33.



Foto n. 4 – interno cucina unità sub.33.



Foto n. 5 – corridoio unità sub.33.



Foto n. 6 – interno vano studio – unità sub.33



Foto n. 7 – interno vano letto – unità sub.33.



Foto n. 8 – interno vano letto – unità sub.33.

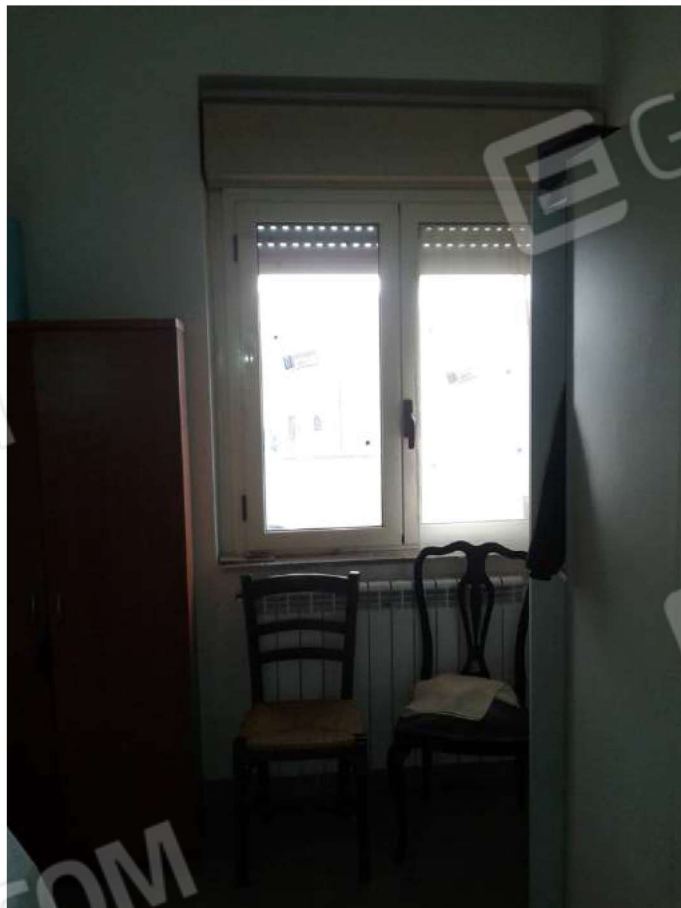


Foto n. 9 – interno vano bagno 1– unità sub.33.



Foto n. 10 – interno vano bagno 2 –unità sub.33



Foto n. 11 – terrazzo coperto pertinenziale . unità sub.33.



Foto n. 12 – terrazzo coperto pertinenziale . unità sub.33.



Foto n. 13 – ingresso appartamento – sub. 32.



Foto n. 14 – corridoio – unità sub.32.



Foto n. 15 – cucina – unità sub.32.



Foto n. 16 – soggiorno – unità sub.32.



Foto n. 17 – ripostiglio – unità sub.32.



Foto n. 18 – bagno 1– unità sub.32.



Foto n. 18 – bagno 2– unità sub.32.



Foto n. 19 – corridocio – unità sub.32.



Foto n. 20 – terrazzo scoperto pertinenziale . unità sub.32.



Foto n. 21 – terrazzo scoperto pertinenziale . unità sub.32.

