

Studio tecnico ing. Giovambattista CHIRILLO
C.so Numistrano, 79 88046 Lamezia Terme (CZ)
Telefax. 01168/25639 Cell. 340/8208847
E-mail: gianni.ing.chirillo@tiscali.it
Pec: giovambattista.chirillo@ingpec.eu

Allegato n. 9: Rilievo beni pignorati

Studio tecnico ing. Giovambattista CHIRILLO
C.so Numistrano, 79 88046 Lamezia Terme (CZ)
Telefax. 01168/25639 Cell. 340/8208847
E-mail: gianni.ing.chirillo@tiscali.it
Pec: giovambattista.chirillo@ingpec.eu

Lotto n. 1

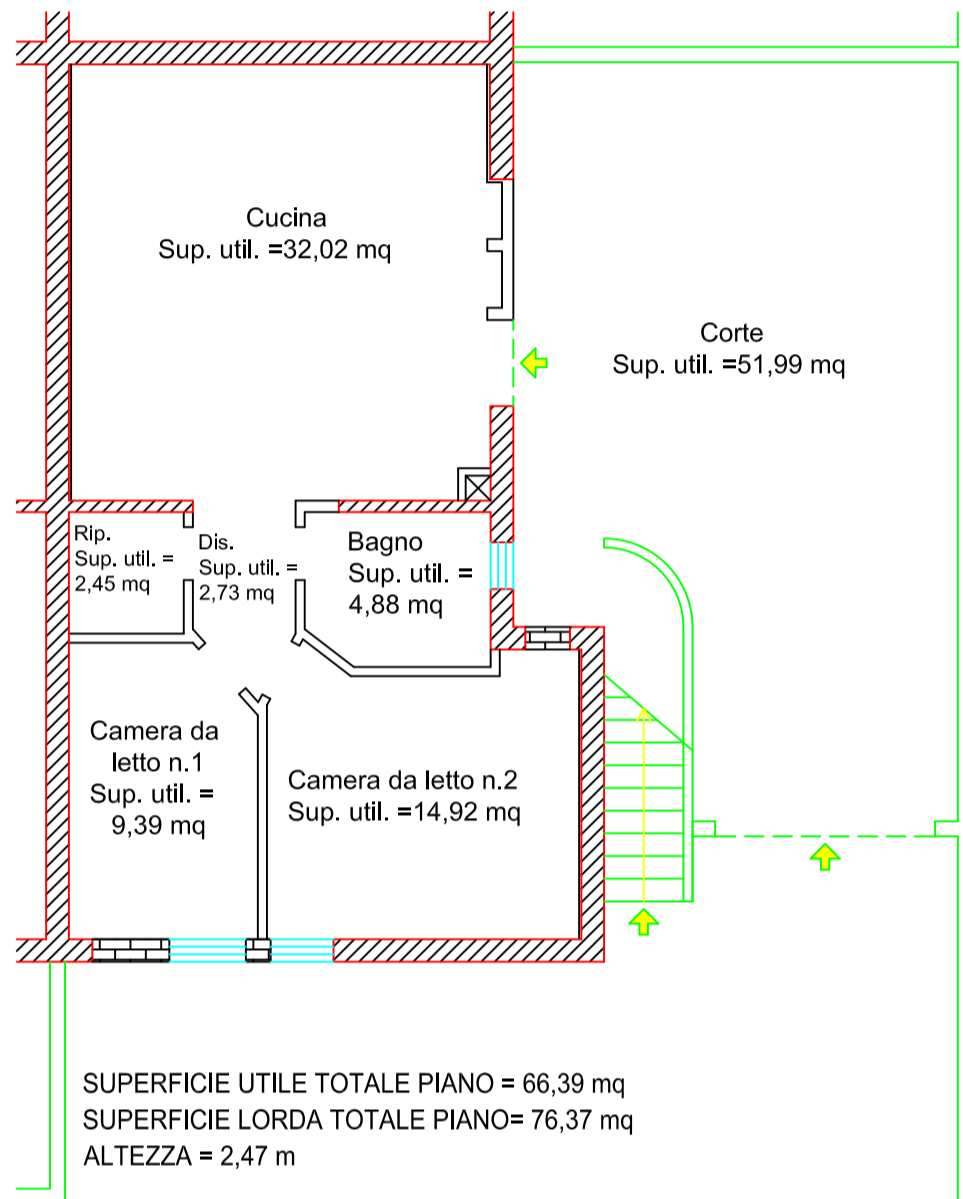
Piante
Al momento del sopralluogo

COMUNE DI LAMEZIA TERME, SEZIONE: SANT'EUFEMIA (CZ) - FOGLIO 12, P.LLA 1135 sub 4

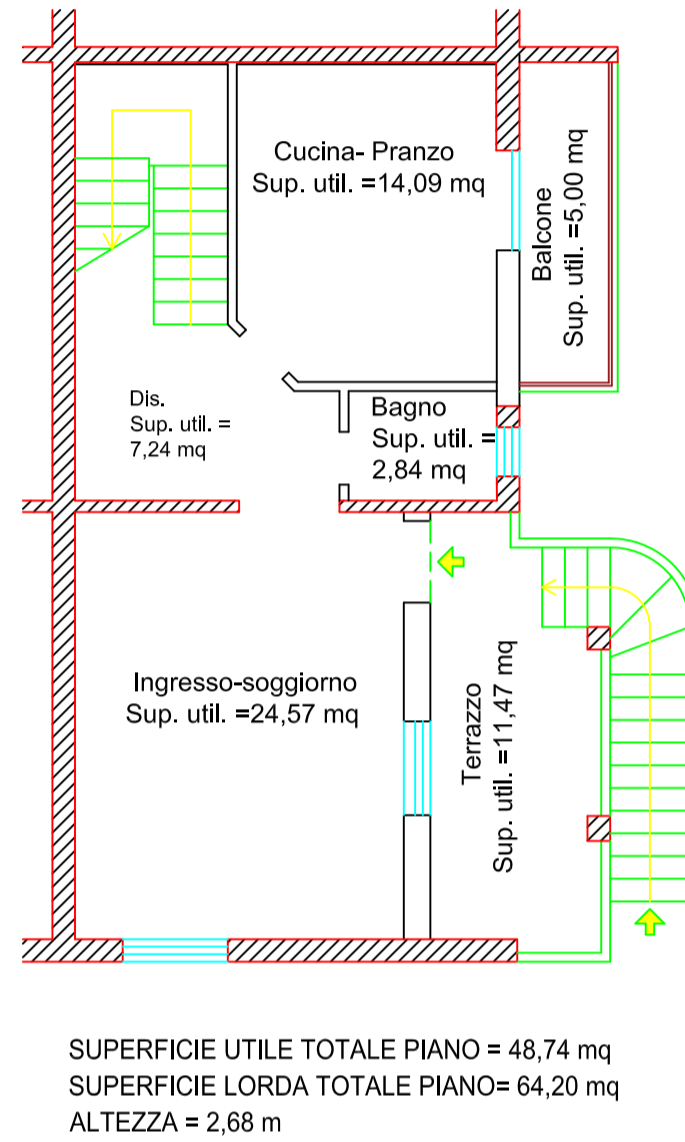


Scala 1:100

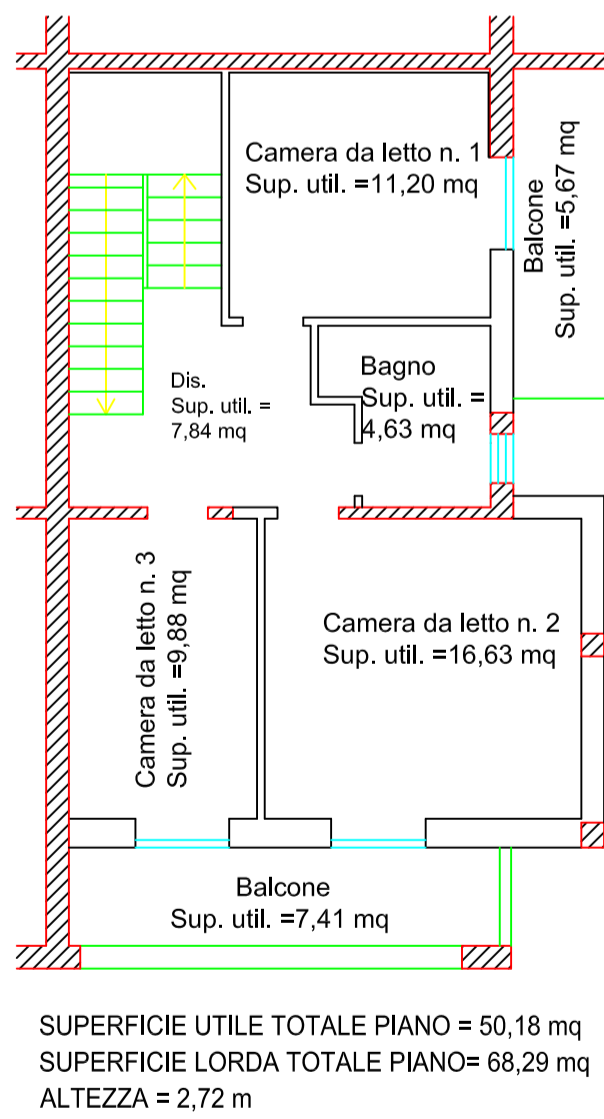
Piano terra



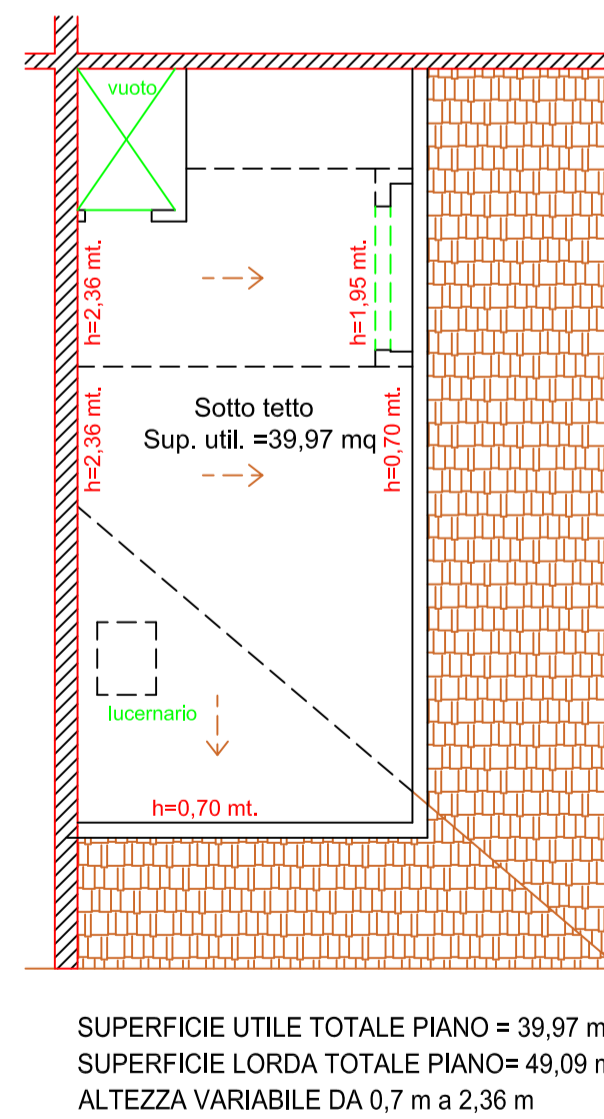
Piano Primo



Piano Secondo



Piano Terzo - Sottotetto



Studio tecnico ing. Giovambattista CHIRILLO
C.so Numistrano, 79 88046 Lamezia Terme (CZ)
Telefax. 01168/25639 Cell. 340/8208847
E-mail: gianni.ing.chirillo@tiscali.it
Pec: giovambattista.chirillo@ingpec.eu

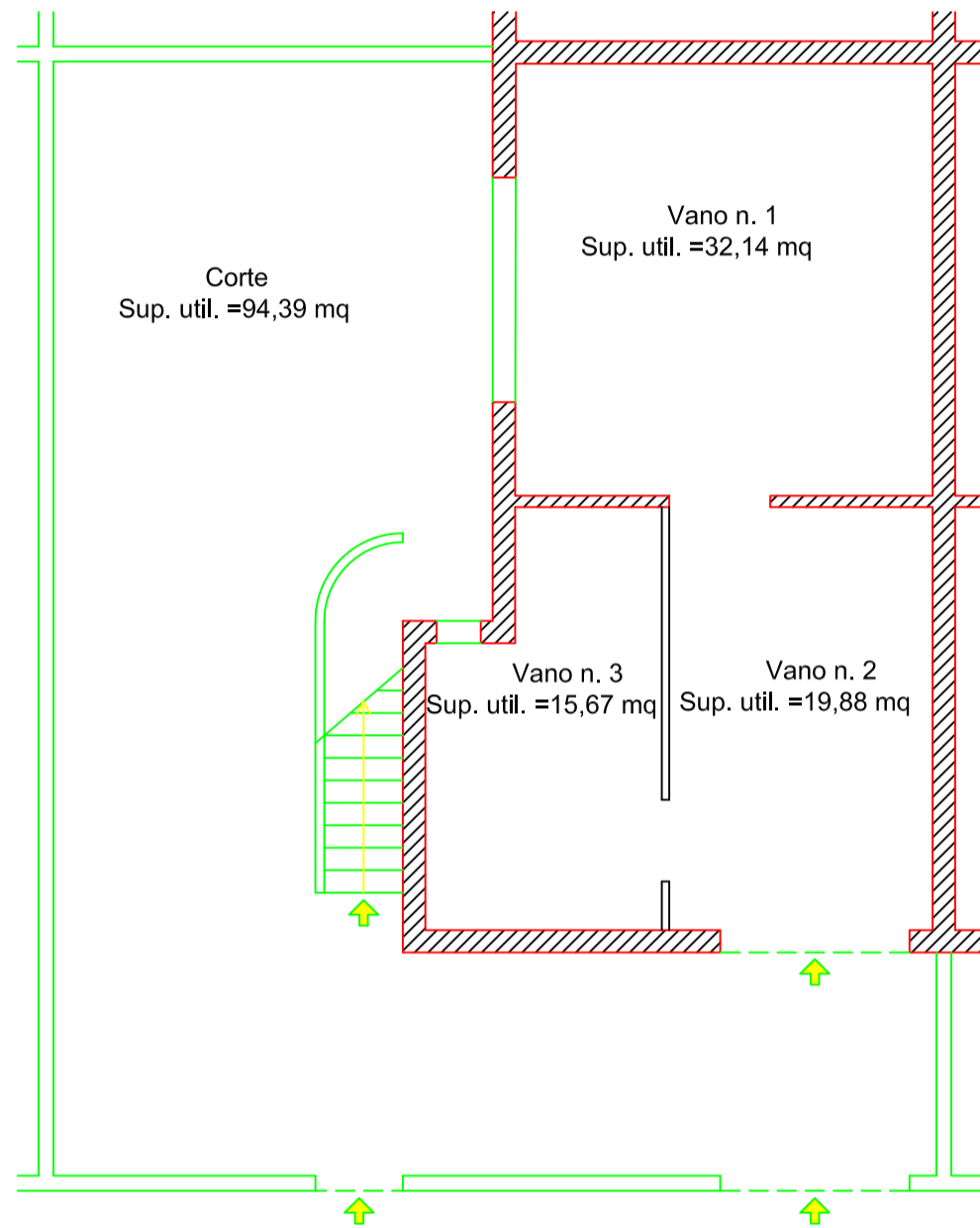
Lotto n. 2

Piante
Al momento del sopralluogo

COMUNE DI LAMEZIA TERME, SEZIONE: SANT'EUFEMIA (CZ) - FOGLIO 12, P.LLA 1136 sub 3

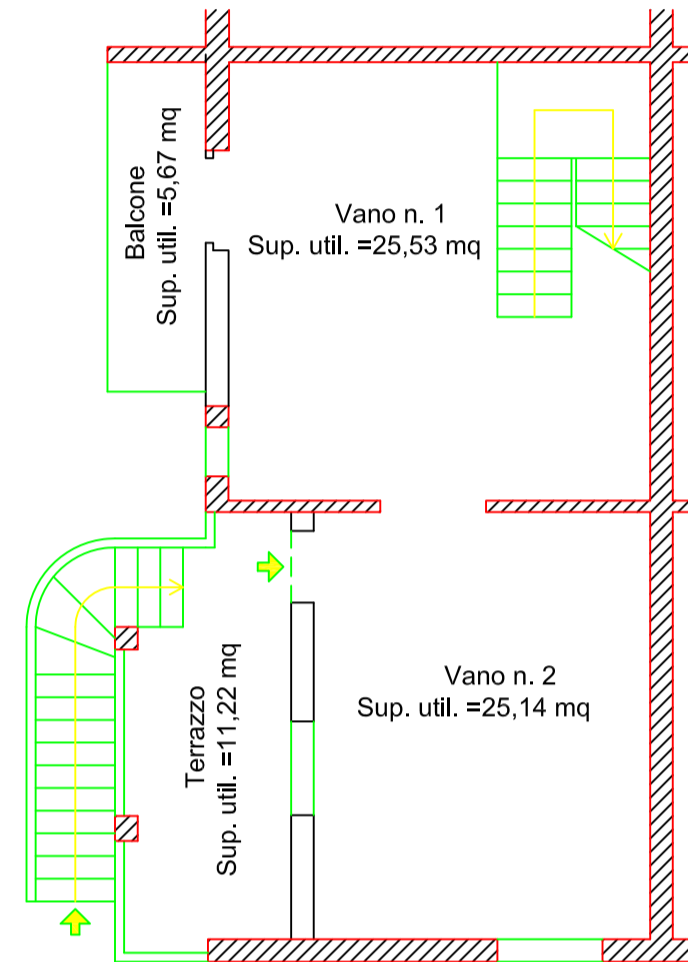


Pianta Piano Terra



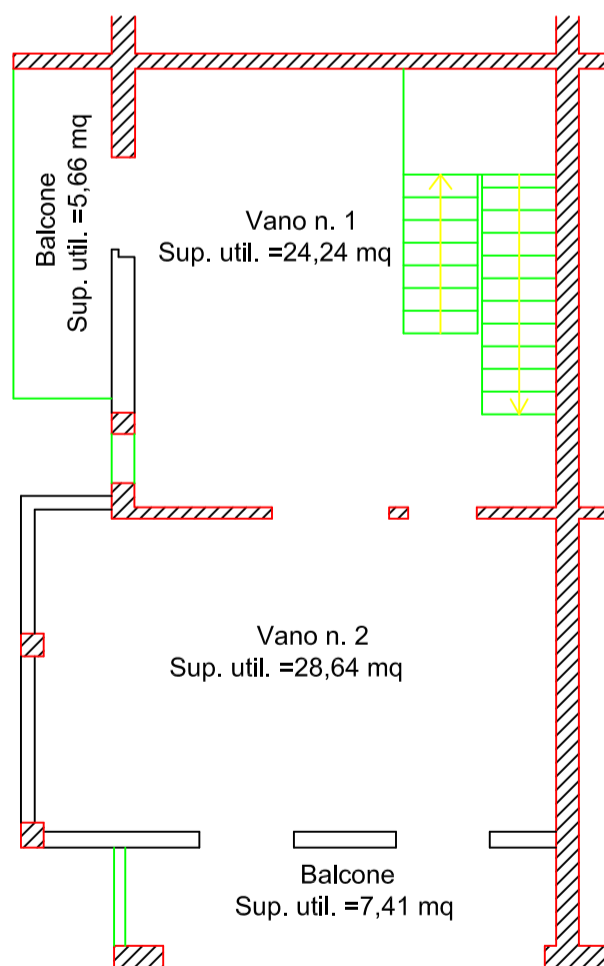
SUPERFICIE UTILE TOTALE PIANO = 67,69 mq
SUPERFICIE LORDA TOTALE PIANO= 77,79 mq
ALTEZZA = 2,55 m

Pianta Piano primo



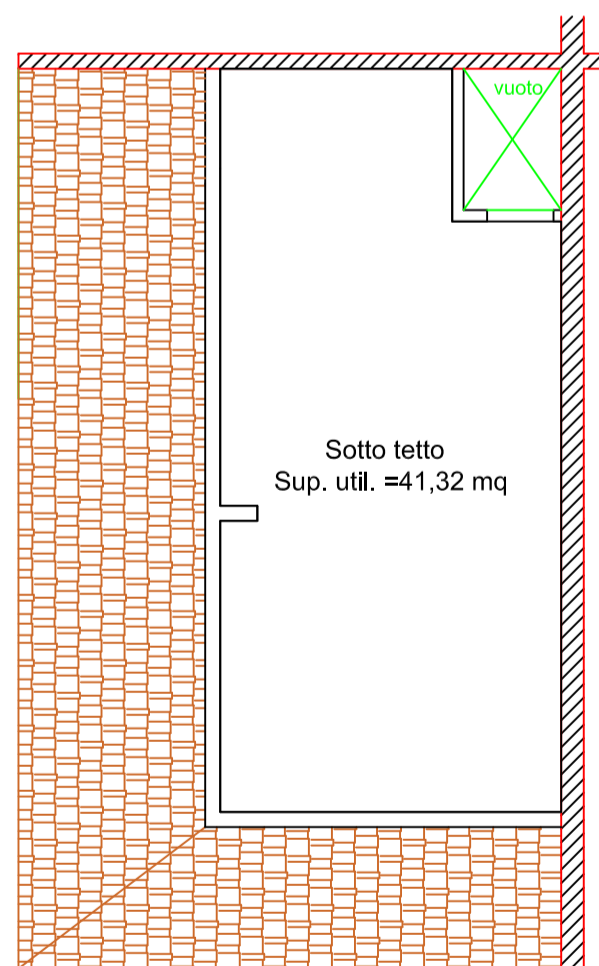
SUPERFICIE UTILE TOTALE PIANO = 50,67 mq
SUPERFICIE LORDA TOTALE PIANO= 65,64 mq
ALTEZZA = 2,83 m

Piano secondo



SUPERFICIE UTILE TOTALE PIANO = 52,88 mq
SUPERFICIE LORDA TOTALE PIANO= 68,29 mq
ALTEZZA = 2,82 m

Piano Terzo - Sottotetto



SUPERFICIE UTILE TOTALE PIANO = 39,97 mq
SUPERFICIE LORDA TOTALE PIANO= 49,09 mq
ALTEZZA VARIABILE DA 0,7 m a 2,36 m

Studio tecnico ing. Giovambattista CHIRILLO
C.so Numistrano, 79 88046 Lamezia Terme (CZ)
Telefax. 01168/25639 Cell. 340/8208847
E-mail: gianni.ing.chirillo@tiscali.it
Pec: giovambattista.chirillo@ingpec.eu

Lotto n. 3

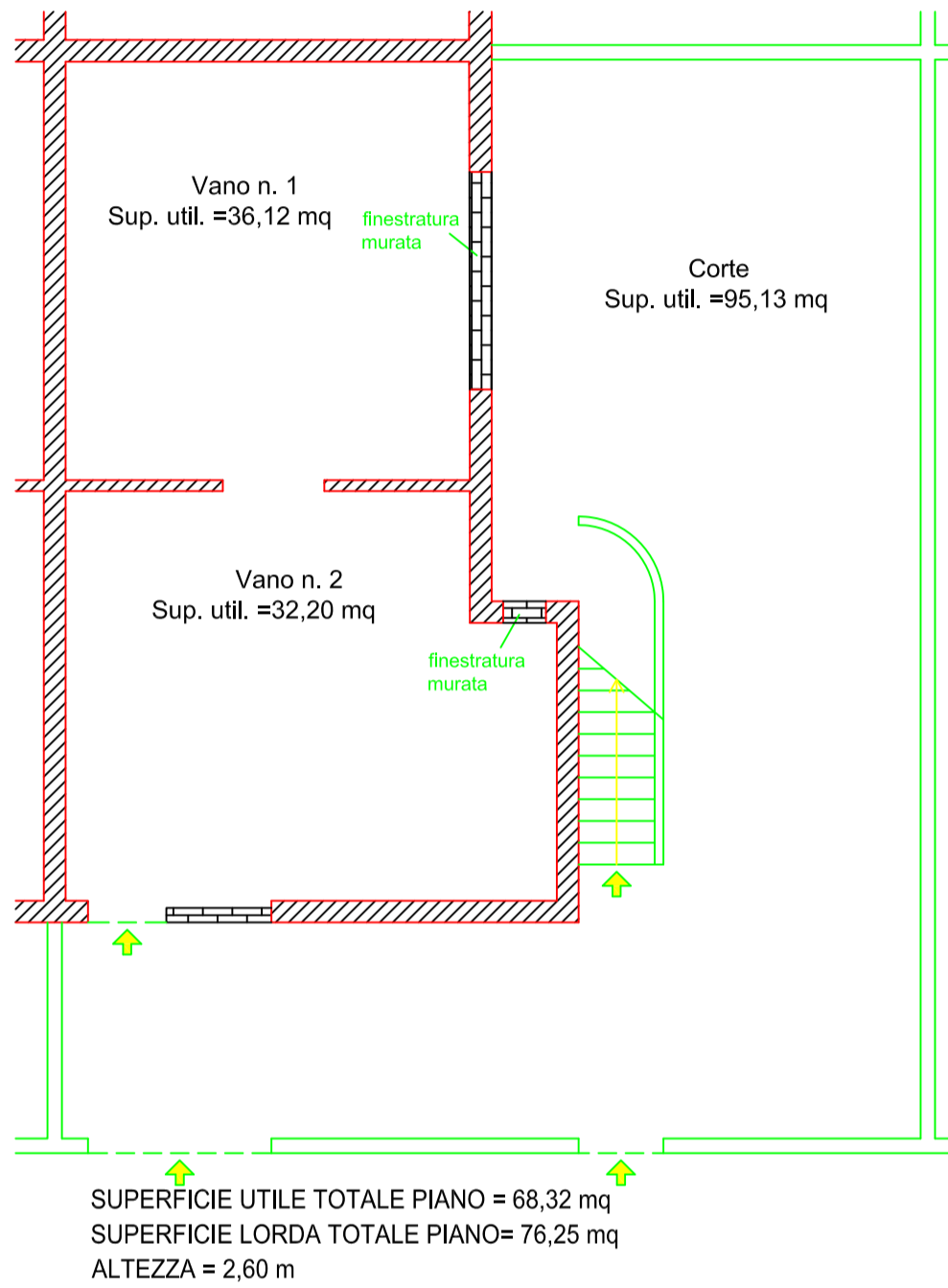
Piante
Al momento del sopralluogo

COMUNE DI LAMEZIA TERME, SEZIONE: SANT'EUFEMIA (CZ) - FOGLIO 12, P.LLA 1136 sub 4

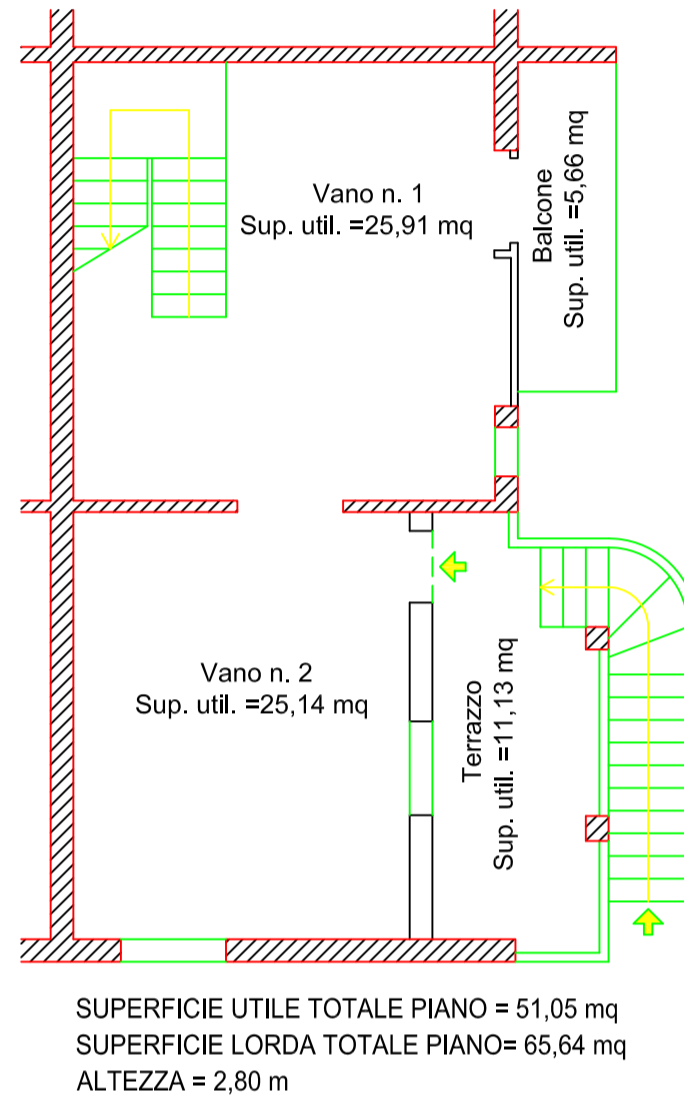


Scala 1:100

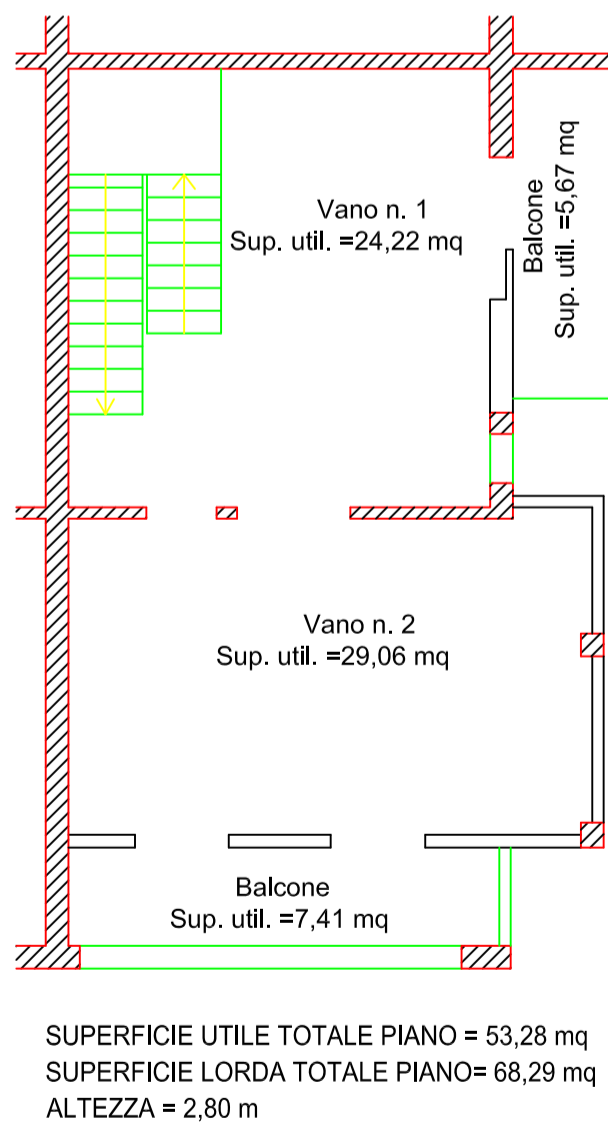
Piano terra



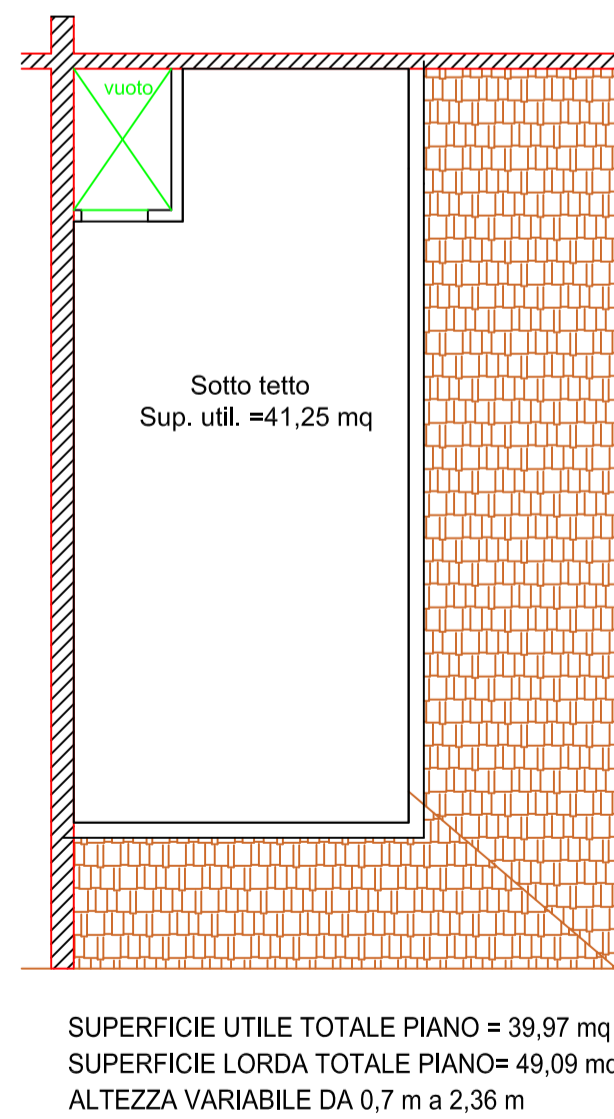
Piano primo



Piano secondo



Piano terzo - Sottotetto



Studio tecnico ing. Giovambattista CHIRILLO
C.so Numistrano, 79 88046 Lamezia Terme (CZ)
Telefax. 01168/25639 Cell. 340/8208847
E-mail: gianni.ing.chirillo@tiscali.it
Pec: giovambattista.chirillo@ingpec.eu

Lotto n. 4

Piante
Al momento del sopralluogo

COMUNE DI LAMEZIA TERME, SEZIONE: SANTEUFEMIA (CZ) - FOGLIO 12, P.LLA 1137 sub 3

