

---

**TRIBUNALE CIVILE DI PALMI**  
**UFFICIO FALLIMENTARE**

**PERIZIA ESTIMATIVA DEI BENI IMMOBILI**  
**DI PROPRIETÀ DELLA SOCIETÀ**



**FALLIMENTO – proc. n. 1/2008**

**RELAZIONE DI STIMA**

**IMMOBILE SITO NEL COMUNE DI GIOIA TAURO (RC)**

---

**ALLEGATO 1**

**DOCUMENTAZIONE FOTOGRAFICA**

**IMMOBILE SUB. 3**  
**IMMOBILE DESTINATO AD ATTIVITÀ PRODUTTIVE**



FOTO 1 – prospetto del piano terra

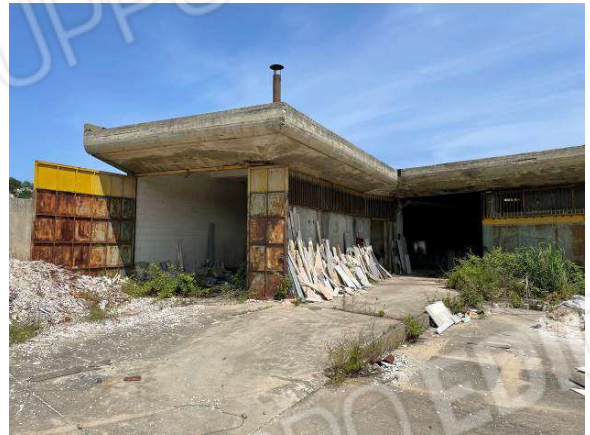


FOTO 2 – prospetto del piano terra



FOTO 3 – locale ex centrale termica



FOTO 4 – locale deposito



FOTO 5 – laboratorio attività produttive



FOTO 6 – laboratorio attività produttive

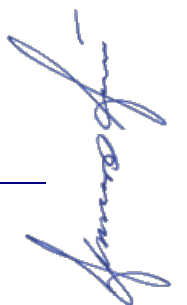




FOTO 7 – laboratorio attività produttive



FOTO 8 – laboratorio attività produttive



FOTO 9 – stato di degrado dei solai di copertura



FOTO 10 – laboratorio attività produttive



FOTO 11 – servizi igienici



FOTO 12 – servizi igienici



FOTO 13 – servizi igienici



FOTO 14 – locale spogliatoio



FOTO 15 – locale magazzino soppalco



FOTO 16 – laboratorio attività produttive



Foto 17 – locale magazzino



Foto 18 – piccolo soppalco in acciaio



Foto 19 – area soppalcata



Foto 20 – area soppalcata



Foto 21 – androne di accesso



Foto 22 – locali uffici



Foto 23 – locali uffici



Foto 24 – copertura

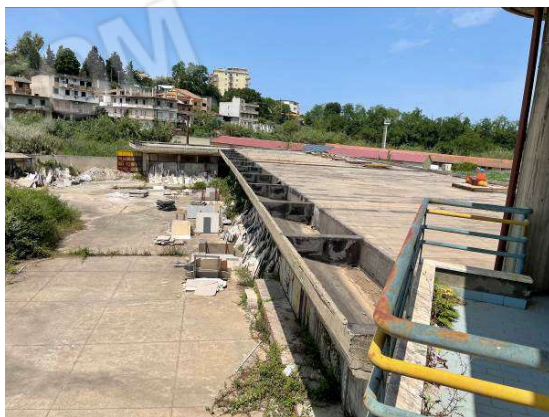


Foto 25 – copertura



Foto 26 – copertura

**IMMOBILI SUB. 2 - 4 - 5**  
**IMMOBILI A DESTINAZIONE RESIDENZIALE**



FOTO 27 - prospetto



FOTO 28 - accesso



FOTO 29 – vano scala



FOTO 30 – vano scala

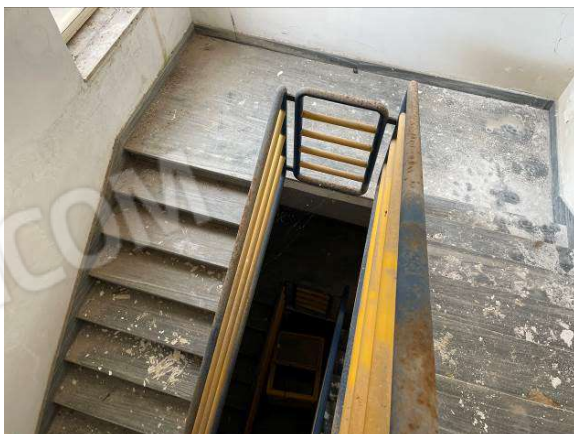


FOTO 31 – vano scala



FOTO 32 – vano scala

A handwritten signature in blue ink, likely belonging to the technical consultant mentioned in the footer.

**IMMOBILE SUB. 4**



**Foto 33 – ingresso soggiorno**



**Foto 34 – ingresso soggiorno**



**Foto 35 – veranda**



**Foto 36 – camera**



**Foto 37 – camera**



**Foto 38 – bagno**



FOTO 39 – camera



FOTO 40 – disimpegno

### IMMOBILE SUB. 5



FOTO 41 – ingresso soggiorno



FOTO 42 – ingresso soggiorno



FOTO 43 – angolo cucina

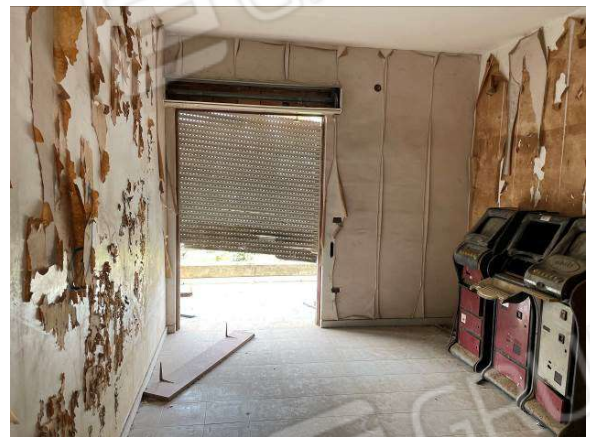


FOTO 44 – camera





Foto 45 – bagno



Foto 46 – disimpegno



Foto 47 – camera



Foto 48 – camera



Foto 49 – veranda

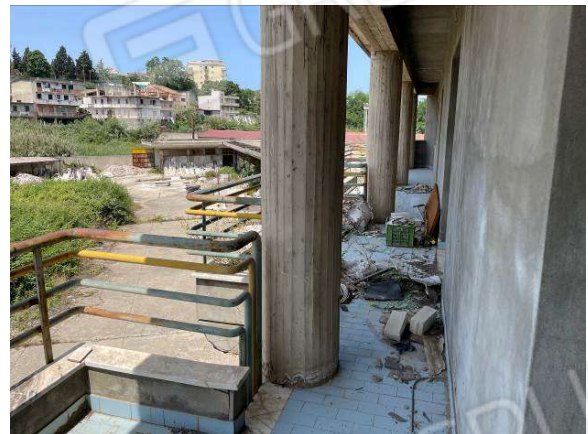


Foto 50 – balcone

### CORTE ESTERNA SUB. 1



Foto 51 – vista dall'alto



Foto 52 – vista dall'alto



Foto 52



Foto 53



Foto 54 – cancelli di accesso



Foto 55 – tettoia

**RUDERE IN C.A.**



Foto 56



Foto 57

Reggio Calabria, 22 novembre 2023

il Perito

dott. ing. Francesco Fasci