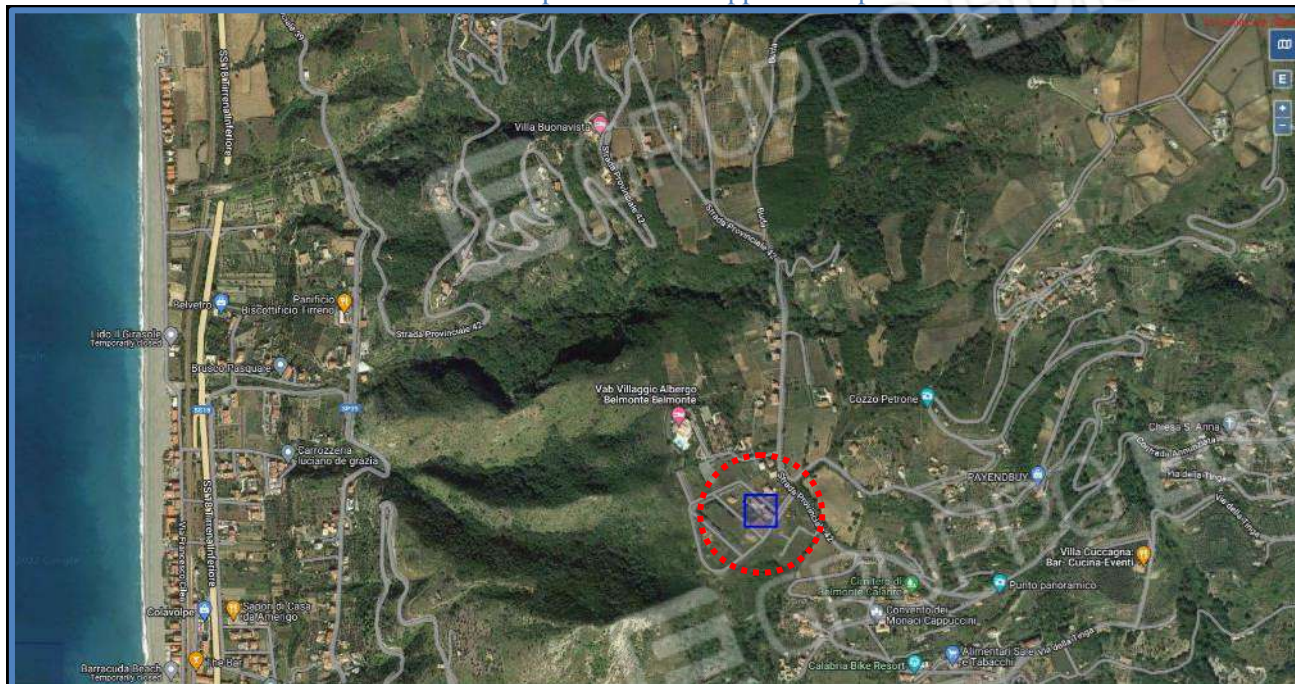


GRUPPO FOTO N° 0 – CONTESTO TERRITORIALE E COMPLESSO EDILIZIO

0.1- Ortofoto Satellitare con indicazione della posizione in mappa dei cespiti in interesse



0.2- Ortofoto Satellitare con indicazione della posizione in mappa dei cespiti – immagine ravvicinata del lotto



0.3- Complesso edilizio in cui ricadono gli immobili in pignoramento – Vista angolo Est



0.4- Complesso edilizio in cui ricadono gli immobili in pignoramento – Vista angolo Sud



0.5- Fabbricato individuato con particella n. 734



0.6- Fabbricato individuato con particella n. 734



0.7- Fabbricato individuato con particella n. 734



0.8- Fabbricato individuato con particella n. 734



0.9- Fabbricato individuato con particella n. 733



0.10- Fabbricato individuato con particella n. 733



0.11- Fabbricato individuato con particella n. 733



0.12- Fabbricato individuato con particella n. 733



0.13- Strada di lottizzazione – lato N/E



0.14- Strada di lottizzazione – lato S/E



0.15- Corte di accesso ai fabbricati – lato S/O



0.16- Strada di lottizzazione – lato S/E – Vista panoramica



0.17- Area di lottizzazione lato mare – Vista panoramica



0.18- Area di lottizzazione – Vista panoramica verso area montana



GRUPPO FOTO N° 1 – ABITAZIONE P.LLA 734 SUB 3 E PERTINENZE (U.I. N° 1 ATTO PIGNOR.)

1.1- Ingresso cancello pedonale



1.2- Corte di accesso (p.lla 731/15)



1.3- Corte di accesso (p.lla 731/15)



1.4- Zona giorno



1.5- Zona giorno – angolo cottura



1.6, 1.7- Zona giorno – locale WC



1.8- Zona notte - Camera



1.9, 1.10- Zona notte - Camere



1.11- Zona notte - Camera



1.12- Zona notte – Camera – Particolare materiali infisso e davanzale



1.13- Particolare assenza mascherine corrente



1.14- Particolare presenza predisposizioni per impianti



1.15- Corte pertinenziale (p.Ila 731/19)



1.16- Corte pertinenziale (p.IIe 731/19 – 731/4)



1.17- Corte pertinenziale (p.Ila 731/19)



1.18- Corte pertinenziale (p.Ila 731/19) – vista su scala d’accesso lato opposto



GRUPPO FOTO N° 2 – ABITAZIONE P.LLA 734 SUB 6 E PERTINENZE (U.I. N° 2 ATTO PIGNOR.)

2.1- Cancellotto pendonale d'accesso e passerella parapettata



2.2- scaletta e portico pertinenziale d'accesso all'abitazione



2.3- portico d'accesso all'abitazione



2.4- Zona giorno - Ingresso



2.5- Zona giorno – Particolare su quadro elettrico, funzionante



2.6- Zona giorno – area soggiorno



2.7, 2.8- Angolo cottura della zona giorno / Disimpegno della zona notte



2.9, 2.10- Locale WC (unico bagno in zona notte)



2.11, 2.12- Zona notte - Camera



2.13, 2.14- Zona notte - Camera



2.15- Terrazzo su zona giorno



2.16- Terrazzo su zona giorno



2.17- Pergolato soprastante il terrazzo della zona giorno

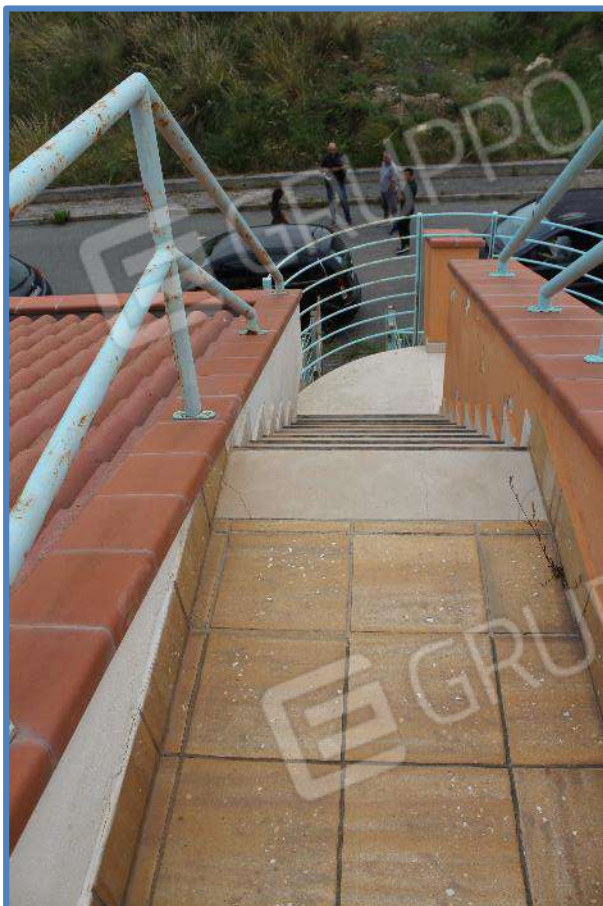


2.18- Particolare placche elettriche con presa e attacco segnale antenna



GRUPPO FOTO N° 3 – LASTRICO SOLARE P.LLA 734 SUB 8 (U.I. N° 3 ATTO PIGNOR.)

3.1- Scala d'accesso al lastrico solare



3.2- Vista del lastrico solare dal cancelletto d'accesso (di fatto un terrazzo con pergolato – Solarium)



3.3- Vista sul pergolato e sulla copertura in tegole di cotto (quest'ultima oltre il parapetto)



3.4- Vista area centrale sottostante il pergolato

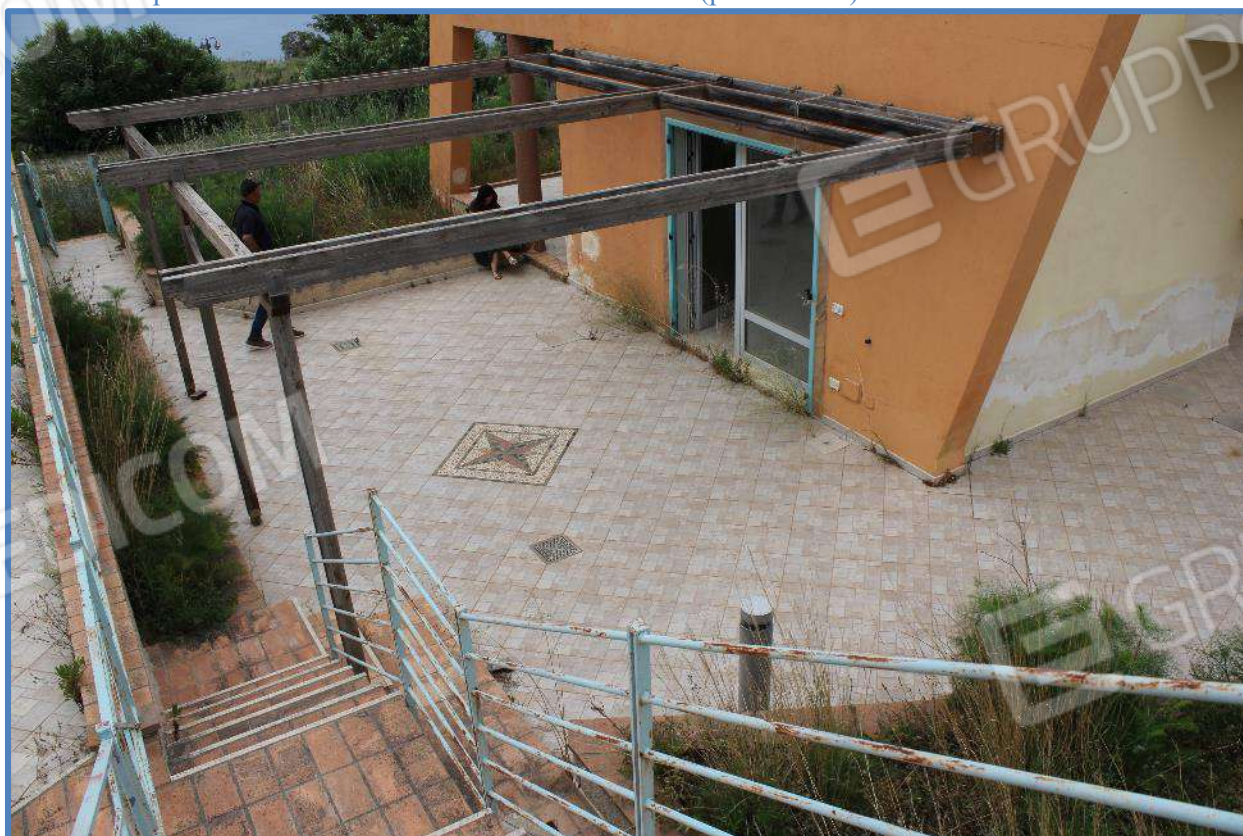


GRUPPO FOTO N° 4 – ABITAZIONE P.LLA 733 SUB 1 E PERTINENZE (U.I. N° 4 ATTO PIGNOR.)

4.1, 4.2- Cncelletto pedonale d'accesso (lett. G) e porzione di corte di pertinenza esclusiva



4.3- corte di pertinenza esclusiva che accede all'abitazione (p.lla 731/14)



4.4- corte di pertinenza esclusiva che accede all'abitazione (p.lla 731/14) – vista verso l'ingresso all'abitazione



4.5- Porzione di corte di pertinenza esclusiva (p.lla 731/14) – Visibili i danni all'intonaco



4.6- corte di pertinenza esclusiva che accede all'abitazione (p.lla 731/14)



4.7- Vista sul piano superiore all'abitazione (zona notte) – visibile blacone su camera da letto



4.8- giardino di pertinenza esclusiva (p.lle 731/5 – 731/22)



4.9- corte e giardino di pertinenza esclusiva dell'abitazione (p.lle 731/14 - 731/5 – 731/22)



4.10- Zona giorno – panoramica verso l'ingresso dal vano scala interno



4.11- Zona giorno – vista verso il vano scala interno



4.12-



4.13, 4.14-



4.15- Zona giorno – particolare su intonaco danneggiato da segni di umidità



4.16, 4.17- Zona giorno – Locale WC



4.18- Zona giorno – Locale WC



4.19, 4.20- Zona notte – Vano scala di accesso e disimpegno verso le camere



4.21- Zona notte - Camera



4.22- Zona notte - Camera



4.23, 4.24- Zona notte – Locale WC



4.25- Zona notte – Camera – Balcone prospiciente il locale WC



4.26, 4.27- Zona notte - Camera



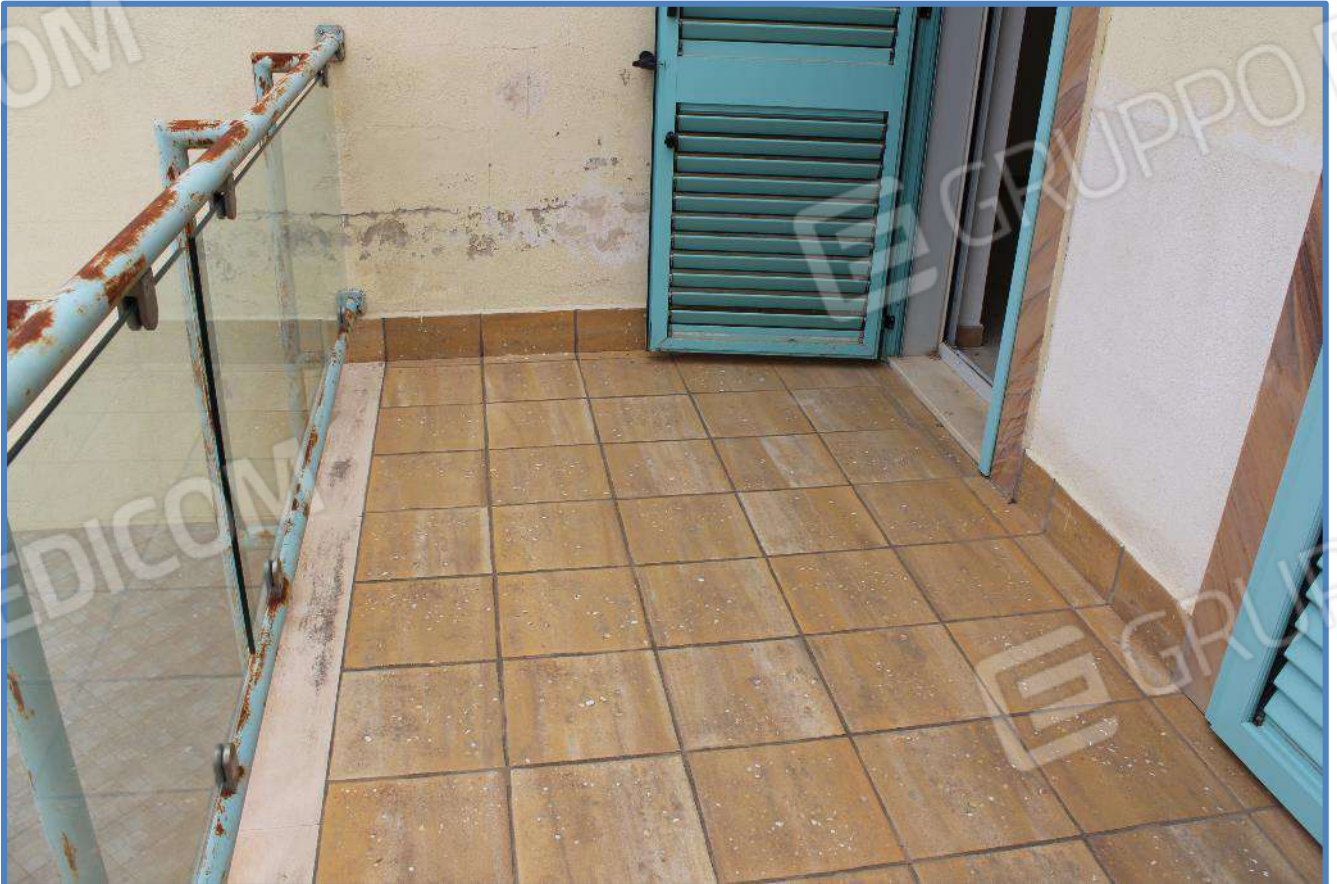
4.28- Zona notte - Camera



4.29- Zona notte - Camera



4.30- Zona notte – Terrazzo prospiciente la camera



GRUPPO FOTO N° 5 – ABITAZIONE P.LLA 734 SUB 4 E PERTINENZE (U.I. N° 5 ATTO PIGNOR.)

5.1- CANCELLETTO PEDONALE D'ACCESSO ALL'IMMOBILE (lett. F)



5.2- Corte di Pertinenza Esclusiva, che accede all'abitazione (p.lle 731/14 – 731/22)



5.3- Facciata del locale “Duplex” – La zona giorno al piano terra, la zona notte al piano primo.



5.4- Corte di Pertinenza Esclusiva, che accede all’abitazione (p.IIa 731/14)



5.5- Corte e giardino di Pertinenza Esclusiva, che accede all'abitazione (p.lle 731/14 – 731/5)



5.6- Corte e giardino di Pertinenza Esclusiva, che accede all'abitazione (p.lle 731/5 – 731/22)



5.7- Zona giorno – Vista dall’ingresso



5.8- Zona giorno – Vista verso l’ingresso – visibile angolo cottura



5.9- Zona giorno – area adibita a sala pranzo



5.10, 5.11- Zona giorno – Locale WC



5.12, 5.13- Zona notte – Scala d'accesso al piano superiore e disimpegno



5.14- Zona notte – Cassaforte allestita in corrispondenza del disimpegno



5.15, 5.16- Zona notte – Locale WC



5.17- Zona notte – Balcone prospiciente il Locale WC



5.18- Zona notte - Camera



5.19- Zona notte - Camera



5.20- Zona notte - Camera



5.21- Zona notte – Terrazzino prospiciente una camera



GRUPPO FOTO N° 6 – ABITAZIONE P.LLA 733 SUB 2 E PERTINENZE (U.I. N° 6 ATTO PIGNOR.)

6.1- Cannelletto pedonale di accesso alla proprietà abitativa (lett. H)



6.2- Corte pertinenziale esclusiva, che consente l'accesso all'abitazione (p.lla 731/12)



6.3- Corte pertinenziale esclusiva, che consente l'accesso all'abitazione (p.lla 731/12) – vista verso l'ingresso



6.4- Zona giorno – Panoramica ingresso e sala pranzo



6.5- Zona giorno – Angolo cottura e apertura verso il locale WC



6.6, 6.7- Zona giorno – Locale WC



6.8- Zona notte - Camera



6-9- Zona notte - Camera



6.10- Zona notte - Camera



6.11- Corte pertinenziale esclusiva con accesso lato opposto all'ingresso principale (p.lle 731/20 – 731/7)



GRUPPO FOTO N° 7 – ABITAZIONE P.LLA 734 SUB 2 E PERTINENZE (U.I. N° 7 ATTO PIGNOR.)

7.1- Cannelletto pedonale per l'accesso alla proprietà abitativa (lett. B)



7.2- Corte pertinenziale esclusiva, che consente l'accesso all'abitazione (p.lla 731/16)



7.3- Zona giorno – Vista dall'ingresso principale



7.4- Zona giorno – Vista verso l'ingresso principale



7.5, 7.6- Zona giorno – Angolo cottura e locale WC



7.7- Zona giorno – Locale WC



7.8, 7.9- zona notte – Disimpegno per le camere



7.10- Zona notte - Camera



7.11- Zona notte - Camera



7.12, 7.13- Zona notte - Camera



GRUPPO FOTO N° 8 – ABITAZIONE P.LLA 734 SUB 1 E PERTINENZE (U.I. N° 8 ATTO PIGNOR.)

8.1- Cannelletto pedonale per l'accesso alla proprietà abitativa (lett. A)



8.2- Facciata del locale "Duplex" – La zona giorno al piano terra, la zona notte al piano primo.



8.3- Facciata del locale “Duplex” – La zona giorno al piano terra, la zona notte al piano primo.



8.4- Corte di pertinenza esclusiva, che consente l'accesso ai locali interni dell'abitazione – vista del pergolato



8.5- - Corte di pertinenza esclusiva dell'abitazione, visibili tracce di danneggiamento superficiale dell'intonaco



8.6- Corte e giardino di pertinenza esclusiva dell'abitazione (p.lle 731/17 – 731/1 – 731/2) – vista lato opposto



8.7- Corte di pertinenza esclusiva (p.lla 731/17), vista verso il lato opposto – visibili tracce di umidità



8.8- Balcone della zona notte – piano primo, vista esterna



8.9- Zona giorno – Ingresso e sala pranzo



8.10- Zona giorno –Vista verso angolo cottura e ingresso locale WC



8.11- Zona giorno – Particolare degli attacchi per gli impianti, predisposti presso l'angolo cottura



8.12, 8.13- Zona giorno – Locale WC



8.14- Zona giorno – Locale WC



8.15, 8.16- Zona notte – Scala di accesso al piano superiore (zona notte)



8.17, 8.18- Zona notte – Disimpegno per le camere



8.19, 8.20- Zona notte – Locale WC



8.21, 8.22- Zona notte - Camera



8.23- Zona notte – Camera – Particolare materiali infissi e davanzale



8.24- Zona notte - Camera



8.25, 8.26- Zona notte – terrazzo prospiciente una camera

