

Ing. Antonio Borrelli

Via B. Croce, 9 - 87023 DIAMANTE (CS) tel/fax 0985/87451 - cell. 329/3169967

TRIBUNALE DI PAOLA (CS)

- ESECUZIONI IMMOBILIARI -

RELAZIONE DI CONSULENZA TECNICA PER STIMA IMMOBILIARE

per

MERCURIO MORTGAGE FINANCE S.R.L.

contro

ADINOLFI MASSIMO E TIANO ANNA

Esecuzione immobiliare R.G.E.I. 72/2018

ALLEGATO n. 40

Documentazione Fotografica

Caratteristiche Interne ed Esterne Lotto 2

G.E.I.
Dott.ssa Federica Laino

C.T.U.
Ing. Antonio Borrelli



Foto n. 1 Porta di Ingresso



Foto n. 2 Porta Cucina/Pranzo (K/P)



Foto n. 3 Porta Stanza da Letto L1



Foto n. 4 Porta Stanza da Letto L2



Foto n. 5 Porta WC



Foto n. 6 Finestra con Persiane in Legno Massello (WC)



Foto n. 7 Finestra con Persiane in Legno Massello (L2)



Foto n. 8 Balcone con Persiane in Legno Massello (K/P)



Foto n. 9 Balcone con Persiane in Legno Massello (L1)



Foto n. 10 Balcone con Persiane in Legno Massello (L2)

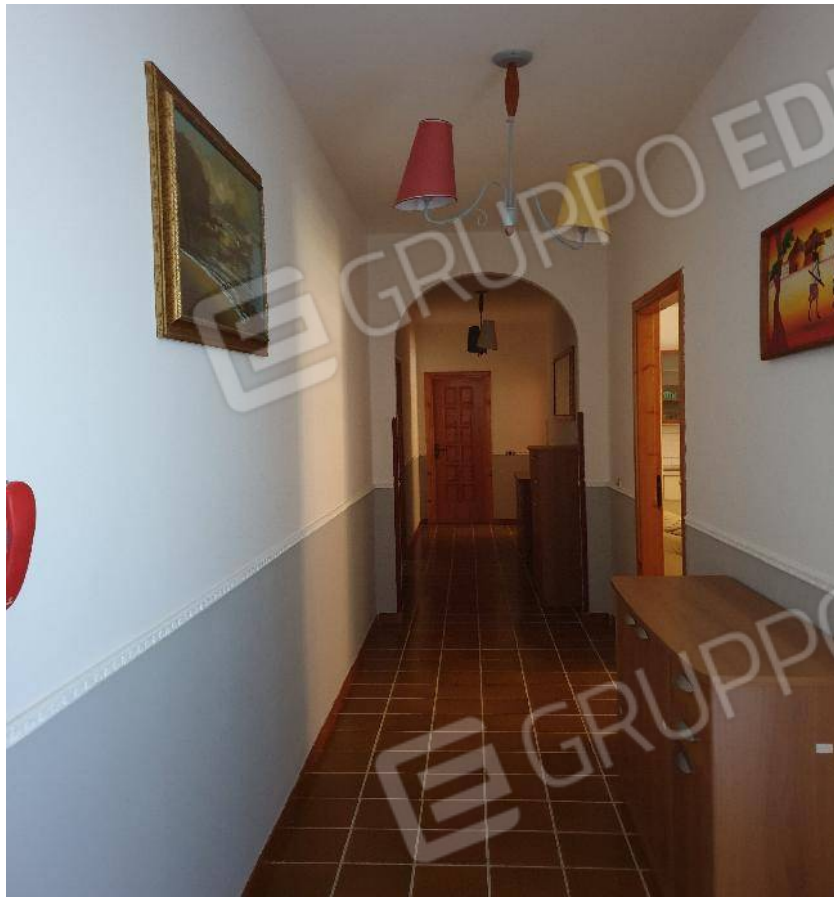


Foto n. 11 Pavimentazione in Mattonelle di Ceramica (C)



Foto n. 12 Pavimentazione in Mattoni di Ceramica (WC)

Mattonelle
di Ceramica



Foto n. 13 Rivestimento in Mattonelle di Ceramica (K/P)

Balcone L1

Colonnine
Di cemento pressato



Foto n. 14 Terrazzo T1 (Lato Est)

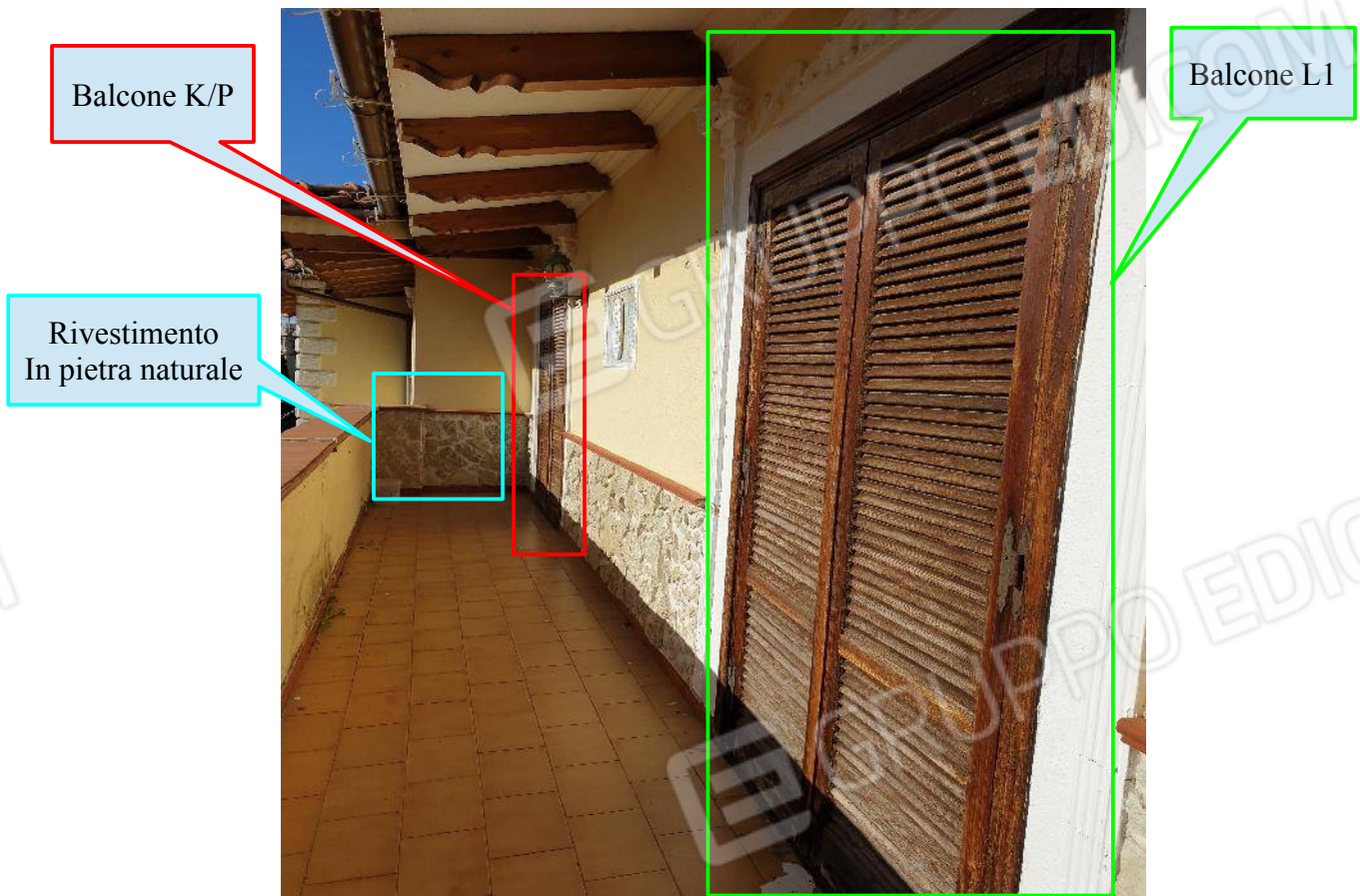


Foto n. 15 Terrazzo T1 (Lato Ovest)

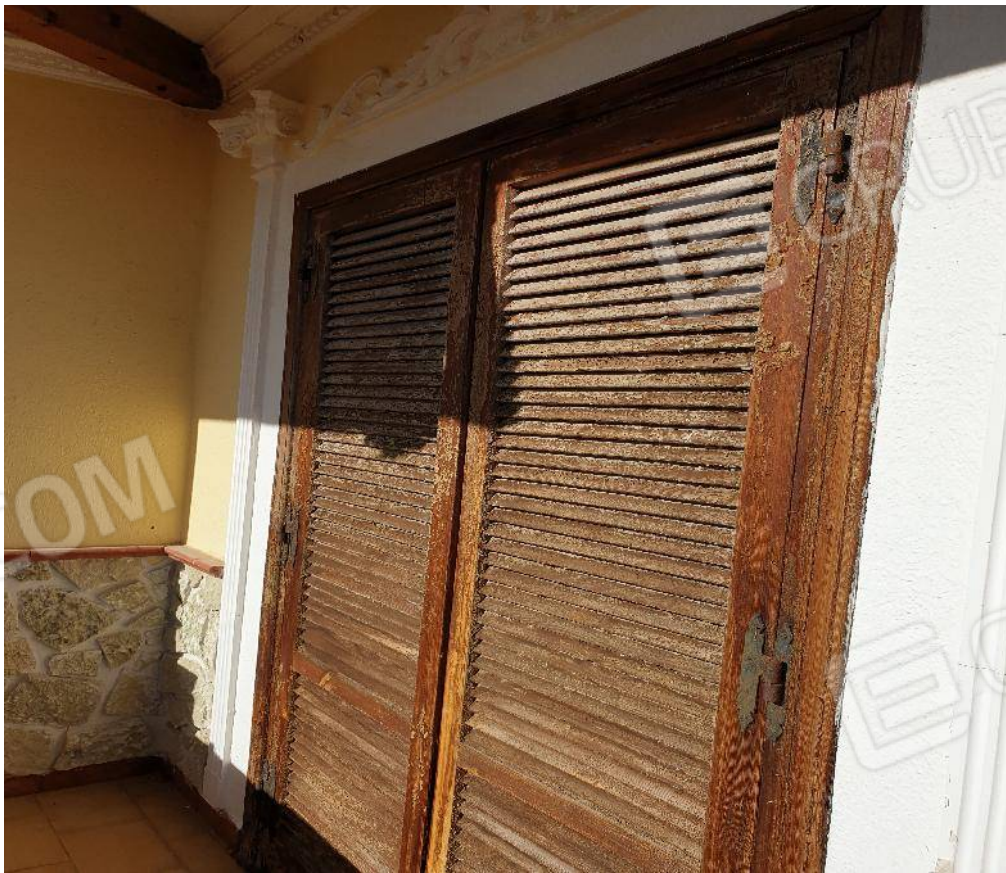


Foto n. 16 Particolare "Persiane" Terrazzo T1 (Balcone K/P)



Foto n. 17 Particolare “Persiane” Terrazzo T1 (Balcone L1)



Foto n. 18 Terrazzo T2 (Lato Sud)

Colonnine
Di cemento pressato



Foto n. 19 Terrazzo T2 (Lato Nord)



Foto n. 20 Particolare "Persiane" Balcone Terrazzo T2