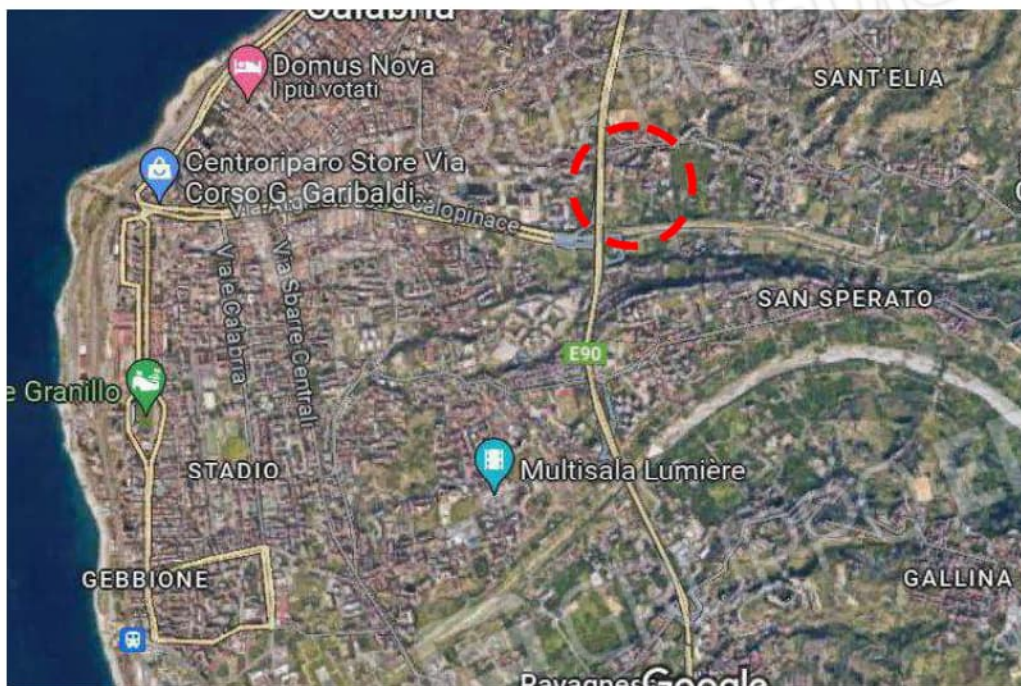
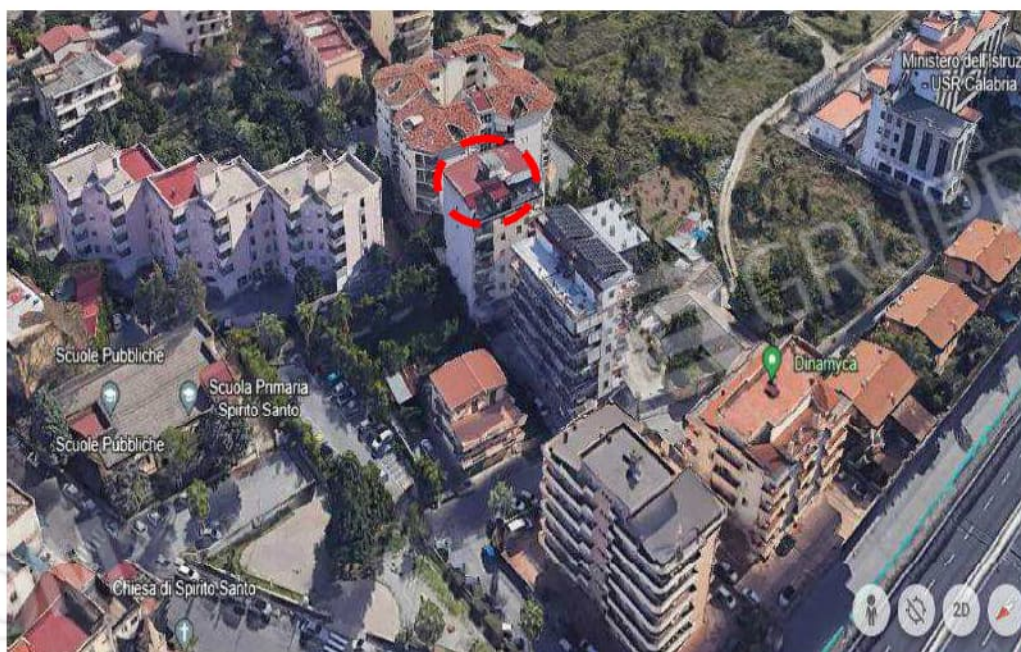


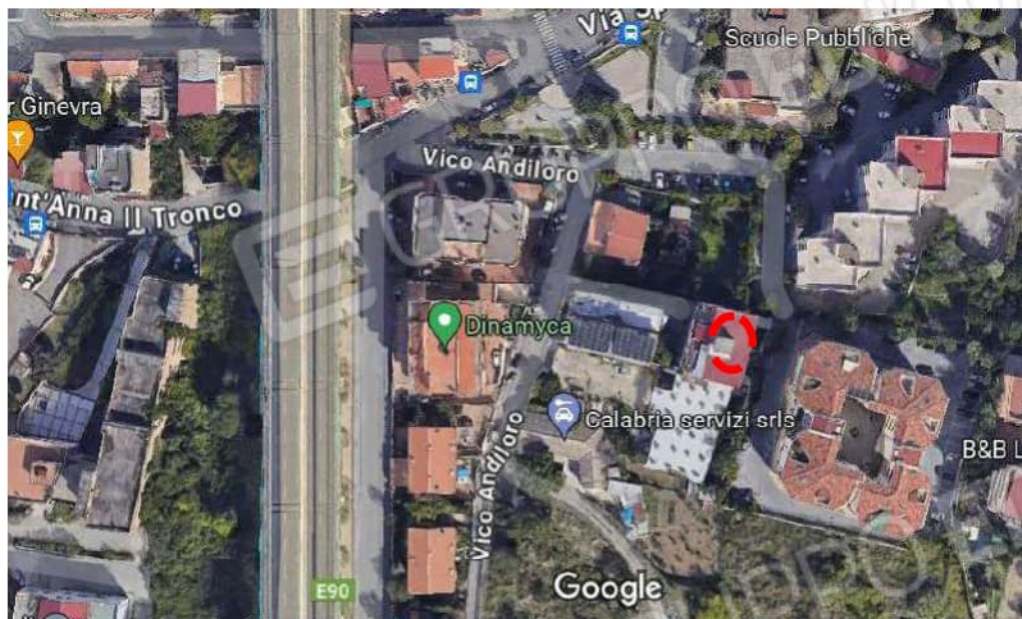
DOCUMENTAZIONE FOTOGRAFICA



Ortofoto n. 1 Ubicazione dell'immobile oggetto di stima.



Ortofoto n. 2-3 Il fabbricato nel quale è ubicata l'abitazione oggetto di stima.



Ortofoto n. 3



Foto n. 1 La strada privata di accesso al fabbricato ricadente nella corte comune.



Foto n. 2 L'abitazione oggetto di stima.



Foto n. 3 L'ingresso al fabbricato



Foto 4 L'accesso al vano scala condominiale



Foto n. 5 L'accesso all'abitazione.



Foto n. 6



Foto n. 7 L'infisso esterno sprovvisto di anta interna.



Foto n. 8



Foto n. 9



Foto n. 10



Foto n. 11



Foto n. 12



Foto n. 13



Foto n. 14



Foto n. 15



Foto n. 16

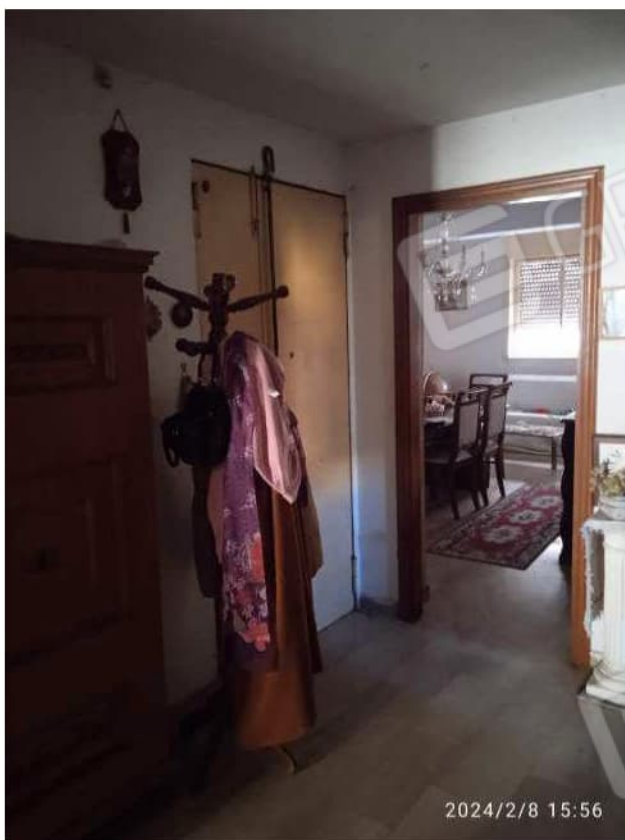


Foto n. 17

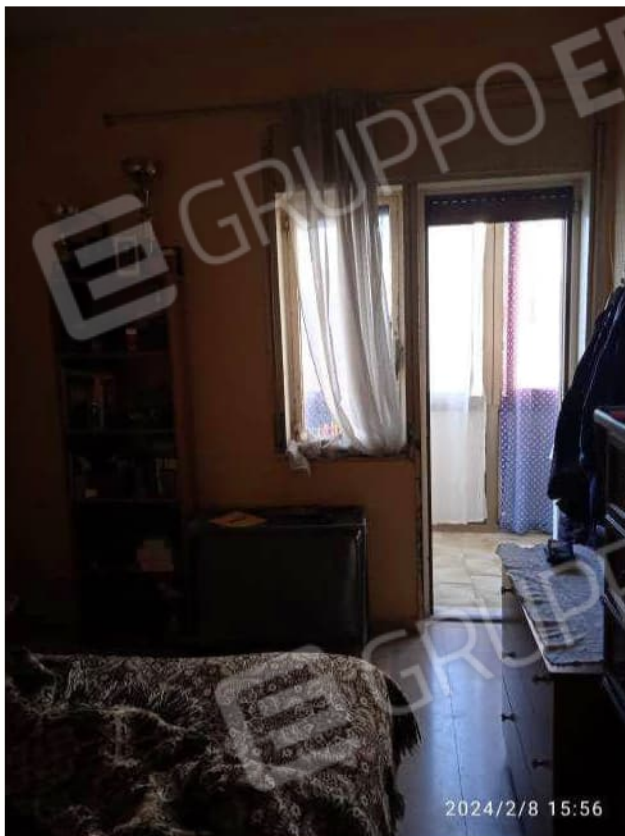


Foto n. 18



Foto n. 19



Foto n. 20 Infisso sprovvisto di anta interna.



Foto n. 21 La veranda abusiva realizzata dalla chiusura del balcone.



Foto n. 22



Foto n. 23



Foto 24

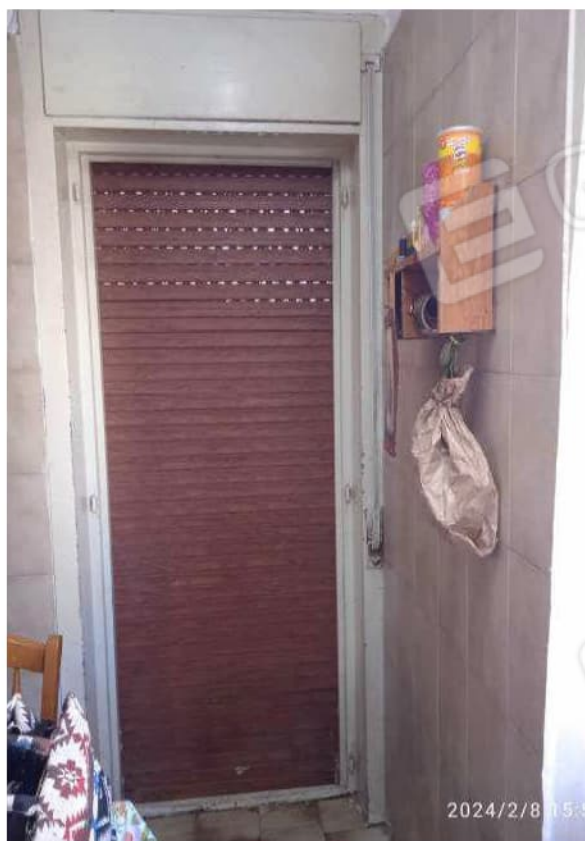


Foto n. 25 L'infisso esterno provvisto dell'anta interna.



Foto n. 26



Foto n. 27