

*Arch. Saverio Franco*

Via Giovanni Spadolini, 14

89900 – Vibo Valentia (VV)

Tel. 338 90 78 121

Email: [arkentia@gmail.com](mailto:arkentia@gmail.com); [saveriofranco@archiworldpec.it](mailto:saveriofranco@archiworldpec.it)

---



## **TRIBUNALE DI VIBO VALENTIA**

SEZIONE ESECUZIONI IMMOBILIARI

Proc. Es. n. 14/2021

Giudice: **Dott. MARIO MIELE**



## **CONSULENZA TECNICA D'UFFICIO**

Proc. Es. n. 14/2021

**AMCO-ASSET MANAGEMENT COMPANY SPA**

Contro

Il C.T.U.

***Arch. Saverio Franco***



**Foto 1 corte – ingresso area fg. 18 - p.lla 201 NTC Fg. 7 p.lla 1121**



**Foto 2 aree interne fg. 18 - p.lla 201 NTC Fg. 7 p.lla 1121**



**Foto 3 ingresso uffici - fg. 18 - p.lla 201 NTC Fg. 7 p.lla 1121**



**Foto 4 area interna-capannone-deposito fg. 18 p.lla 201 NCT Fg. 7 p.lla 1121**



**Foto 5 deposito fg. 18 - p.lla 201 NTC Fg. 7 p.lla 1121**



**Foto 6 capannone fg. 18 - p.lla 201 NTC Fg. 7 p.lla 1121**



**Foto 7 zona lavorazione fg. 18 - p.lla 201 NTC Fg. 7 p.lla 1121**



**Foto 8 zona lavorazione fg. 18 - p.lla 201 NTC Fg. 7 p.lla 1121**



**Foto 9 celle frigorifere fg. 18 - p.lla 201 NTC Fg. 7 p.lla 1121**



**Foto 10 detriti copertura crollata fg. 18 - p.lla 201 NTC Fg. 7 p.lla 1121**



**Foto 11 zona carico e scarico merci fg. 18 - p.lla 201 NTC Fg. 7 p.lla 1121**



**Foto 12 celle di conservazione prodotti fg. 18 - p.lla 201 NTC Fg. 7 p.lla 1121**



**Foto 13 deposito fg. 18 - p.lla 201 NTC Fg. 7 p.lla 1121**



**Foto 14 deposito fg. 18 - p.lla 201 NTC Fg. 7 p.lla 1121**





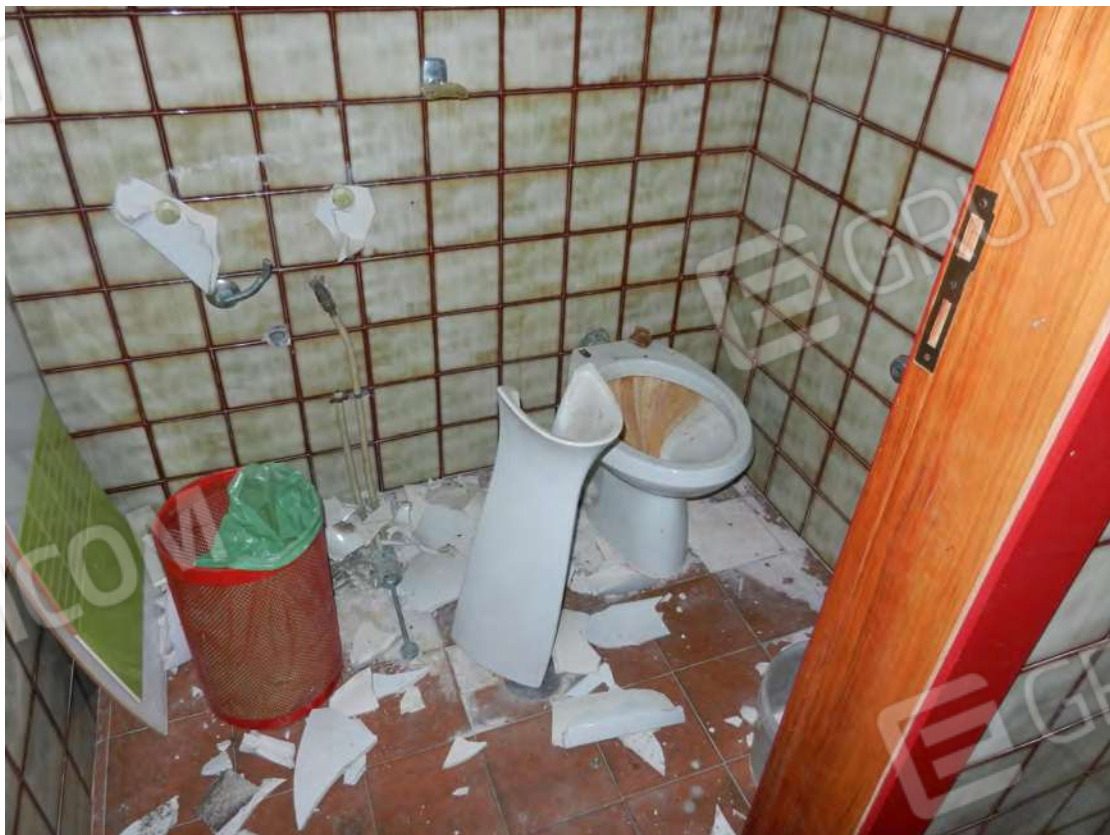
**Foto 15 uffici piano terra fg. 18 - p.lla 201 NTC Fg. 7 p.lla 1121**



**Foto 16 uffici piano terra fg. 18 - p.lla 201 NTC Fg. 7 p.lla 1121**



**Foto 17 uffici piano terra fg. 18 - p.lla 201 NTC Fg. 7 p.lla 1121**



**Foto 18 bagni piano terra fg. 18 - p.lla 201 NTC Fg. 7 p.lla 1121**



**Foto 19 ingresso uffici P.T.-rialzato – fg. 18 - p.lla 201 NTC Fg. 7 p.lla 1121**



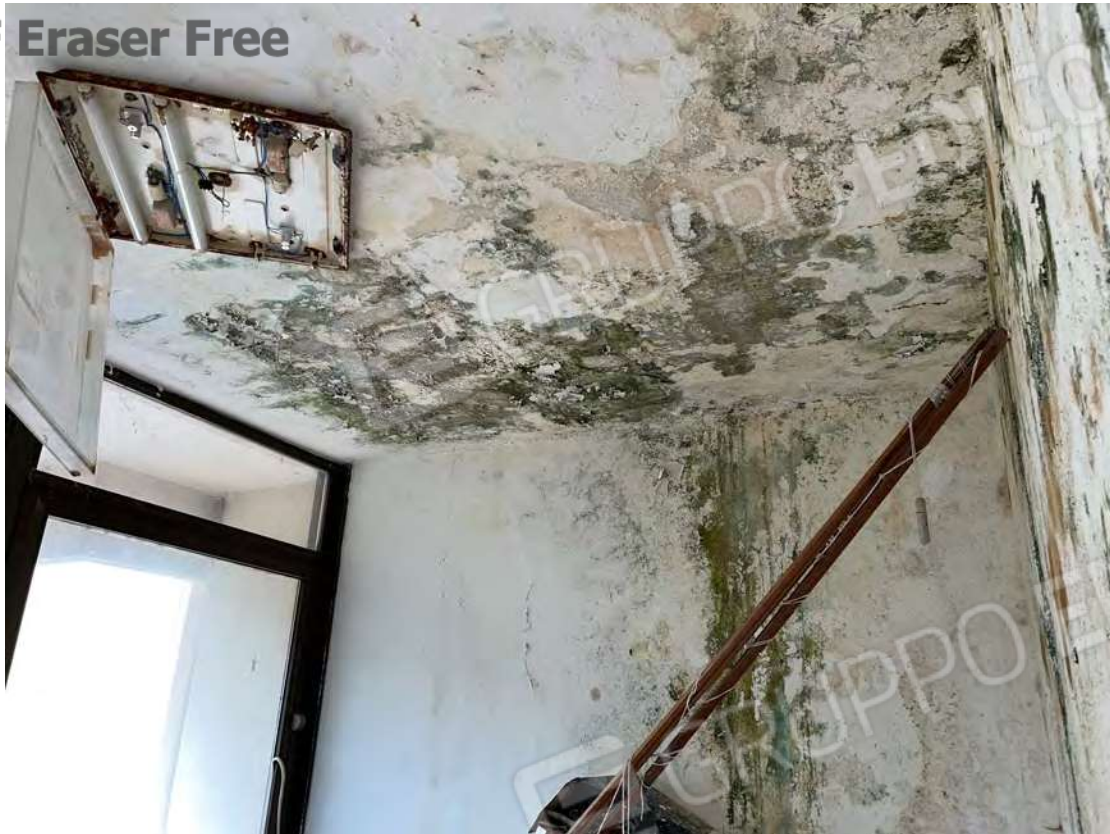
**Foto 20 uffici P.T.-rialzato fg. 18 - p.lla 201 NTC Fg. 7 p.lla 1121**



**Foto 21 uffici P.T.-rialzato fg. 18 - p.lla 201 NTC Fg. 7 p.lla 1121**



**Foto 22 uffici P.T.-rialzato fg. 18 - p.lla 201 NTC Fg. 7 p.lla 1121**



**Foto 23 uffici P.T.-rialzato fg. 18 - p.lla 201 NTC Fg. 7 p.lla 1121  
(infiltrazioni evidenti)**



**Foto 24 uffici P.T.-rialzato fg. 18 - p.lla 201 NTC Fg. 7 p.lla 1121**



**Foto 25 uffici fg. 18 - p.lla 201 NTC Fg. 7 p.lla 1121**



**Foto 26 WC P.T.-rialzato fg. 18 - p.lla 201 NTC Fg. 7 p.lla 1121**