



Foto 1_ Individuazione dell'unità immobiliare (balconi e finestre al piano 1), angolo del fabbricato tra via Port'Arsa e Traversa II via Port'Arsa



Foto 2_ Affacci su via Port'Arsa (piano 1)



Foto 3_ Portone comune di accesso e affacci (piano 1) su Traversa II via Port'Arsa



Foto 4-5_ Accesso da scala comune



Foto 6_ Soggiorno ed ingresso



Foto 7-8_ Soggiorno ed ingresso - vista verso balconi ed accesso cucina



Foto 9-10_ Cucina e ripostiglio



Foto 11-12_ Disimpegno



Foto 13_ Disimpegno e accesso piccolo ripostiglio sopra scale



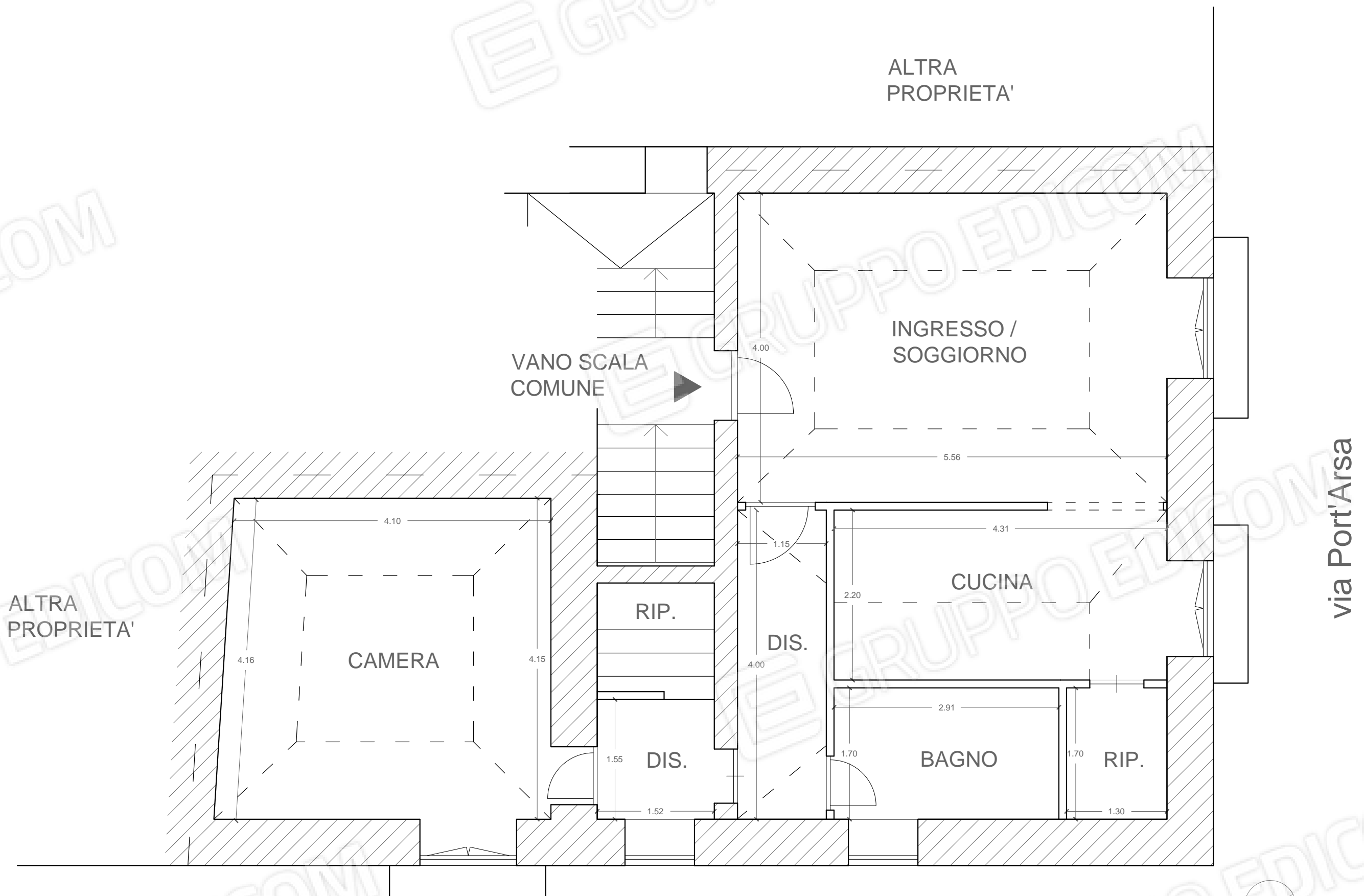
Foto 14-15_ Bagno



Foto 16_ Camera



Foto 17-18_ Particolari degli infissi



Traversa di via Port'Arsa

