

ALLEGATO 3

RILIEVO FOTOGRAFICO





Foto 1 Corpo A Fabbricato pignorato foglio 23 Comune di Calvi (BN) p.lla 287 sub4 visto dalla corte antistante



Foto 2 Corpo A Fabbricato pignorato foglio 23 Comune di Calvi (BN) p.lla 287 sub4 visto da Via La Frazia

Cancello di accesso al fabbricato



Foto 3 Interni Corpo A : cucina al piano terra



Foto 4 Interni Corpo A : disimpegno e scala piano terra che immette al piano primo



Foto 5 Interni Corpo A : bagno piano terra

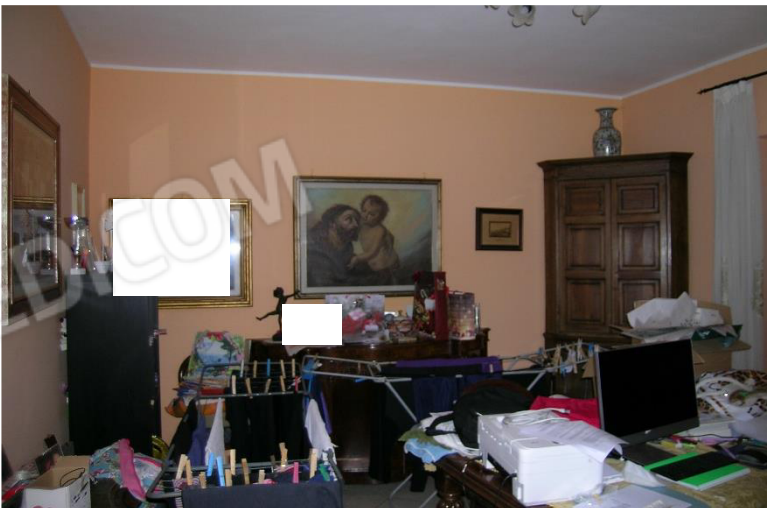


Foto 6 : Interni Corpo A Piano terra



Foto 7 : InterniCorpo A piano primo



Foto 8 : Interni Corpo A piano primo



Foto 9 : Interni Corpo A bagno al primo piano



Corpo B

Corpo C



Foto 10 :

Corpo B Garage cat C/6 foglio 23 Comune di Calvi (BN) p.lla 69 sub8

Corpo C Garage cat C/6 foglio 23 Comune di Calvi (BN) p.lla 69 sub7



Foto 11 Interno corpo B Garage cat. C/6 foglio 23 Comune di Calvi (BN) p.lla 69 sub 8



Foto 12 Interno corpo C Garage cat. C/6 foglio 23 Comune di Calvi (BN) p.lla 69 sub 7



Foto 13 Corpo D Scorcio terreno Cat. Semin. Arbor foglio 23 Comune di Calvi (BN) p.lla 714



Foto 14 Corpo E Scorcio terreno Cat. Semin. Arbor foglio 23 Comune di Calvi (BN) p.la 715



Foto 15 Manufatto ubicato sul Corpo E terreno Cat. Semin. Arbor foglio 23 Comune di Calvi (BN) p.la 715
Il manufatto non è riportato nella planimetria catastale e non assentito da alcun titolo abilitativo