



**Prospetto Principale su Strada 90BIS**

**FOTO 1**

**Lotto 1- Paduli (BN)**

**Fg. 19 p.IIa 422 sub 2 Abitazione piano terra/rialzato e primo piano mansardato**

**Fg. 19 p.IIa 422 sub 3 Depositi piano terra e piano interrato**

**Fg. 19 p.IIa 422 sub 4 Tettoia – capannone retrostante**



**Prospetto Posteriore**

**FOTO 2**





Piano terra (sub 2) Cucina

FOTO 3



Piano terra (sub 2)  
Vano 5

FOTO 4



Piano terra (WC 1)

FOTO 5



Piano terra (sub 2) vano scala

FOTO 6





Piano Primo (sub 2) WC 1 FOTO 7



Piano Primo (sub 2) vano deposito 3

FOTO 8



FOTO 9

Piano Primo (sub 2) vano 1





**Lotto 1- Paduli (BN) DEPOSITI**  
Fig. 19 p.lla 422 sub 3 Deposito 1

**FOTO 10**



**Deposito 2 FOTO 11**





bagno 1

FOTO 12



Deposito 7

FOTO 13





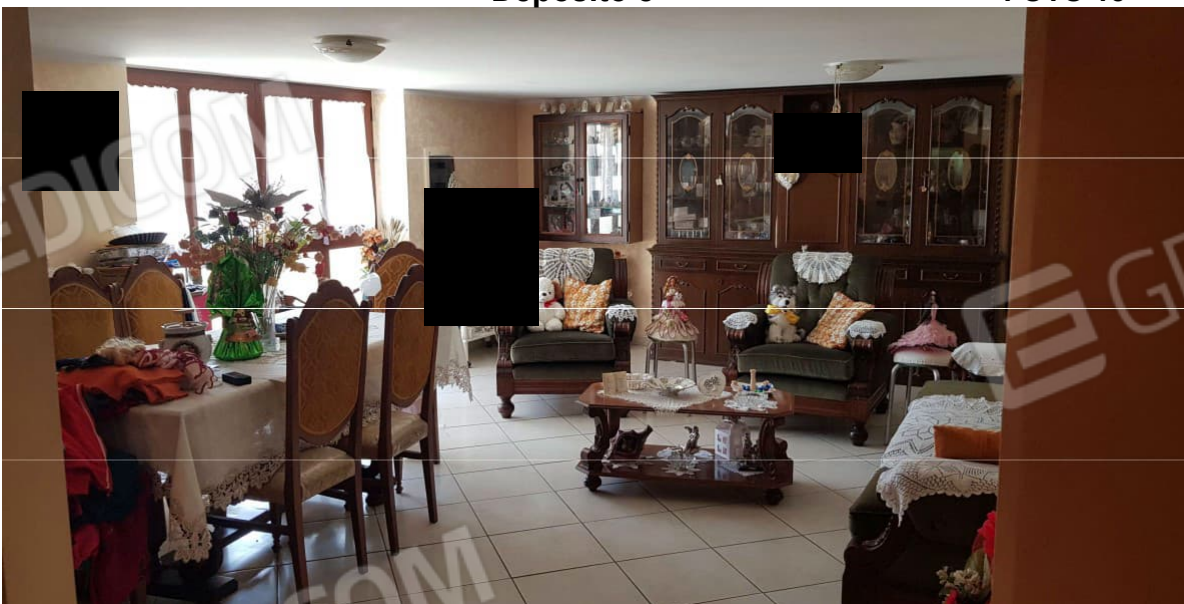
Deposito 4 adibito a cucina

FOTO 14



Deposito 8

FOTO 15



Deposito 5 adibito salotto

FOTO 16





Tettoia sub 4

FOTO 17





Tettoia sub 4

FOTO 18