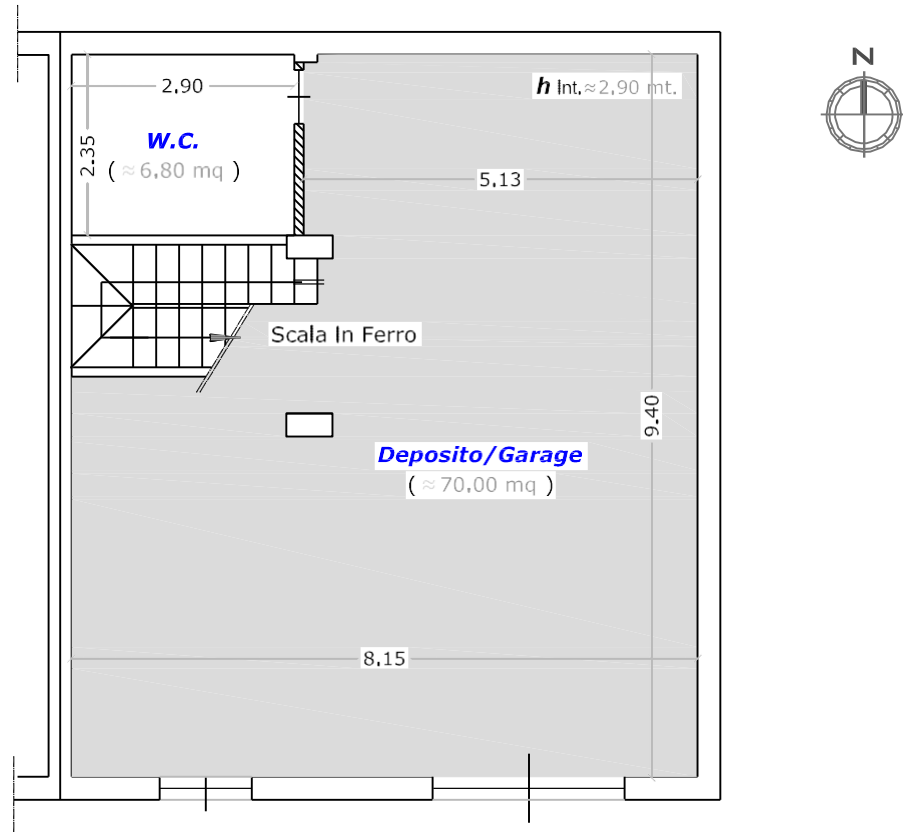
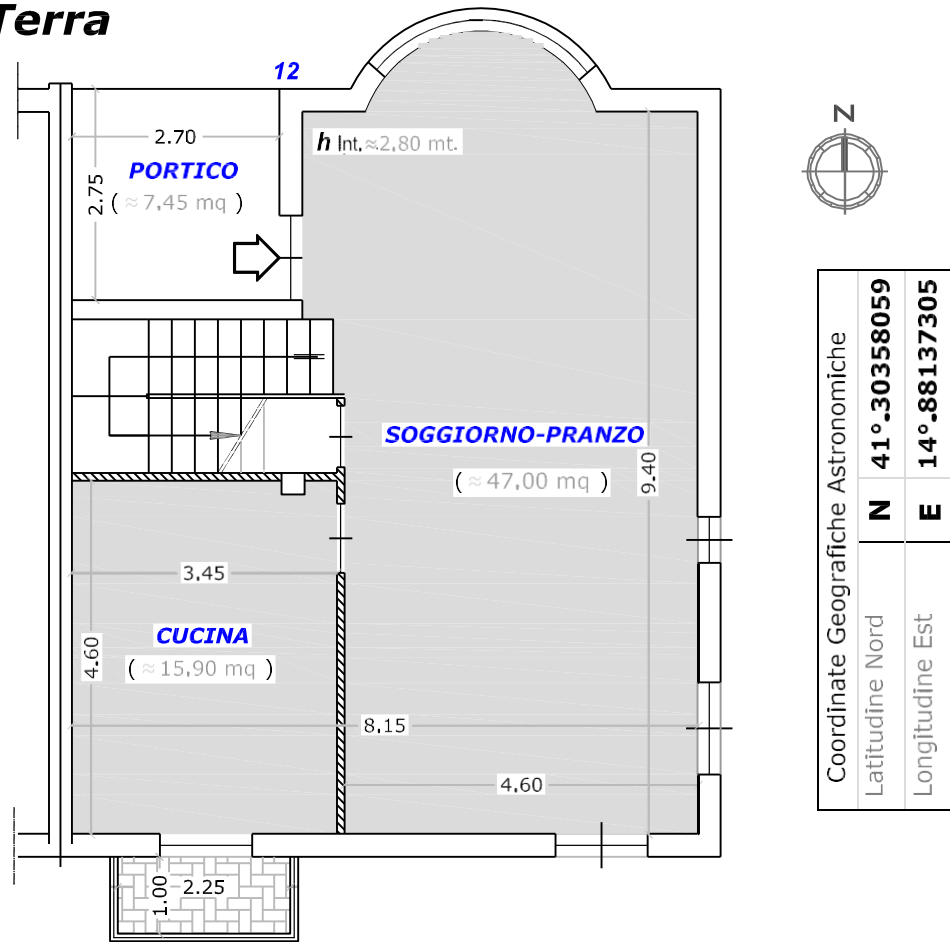


### Plano **Seminterrato**

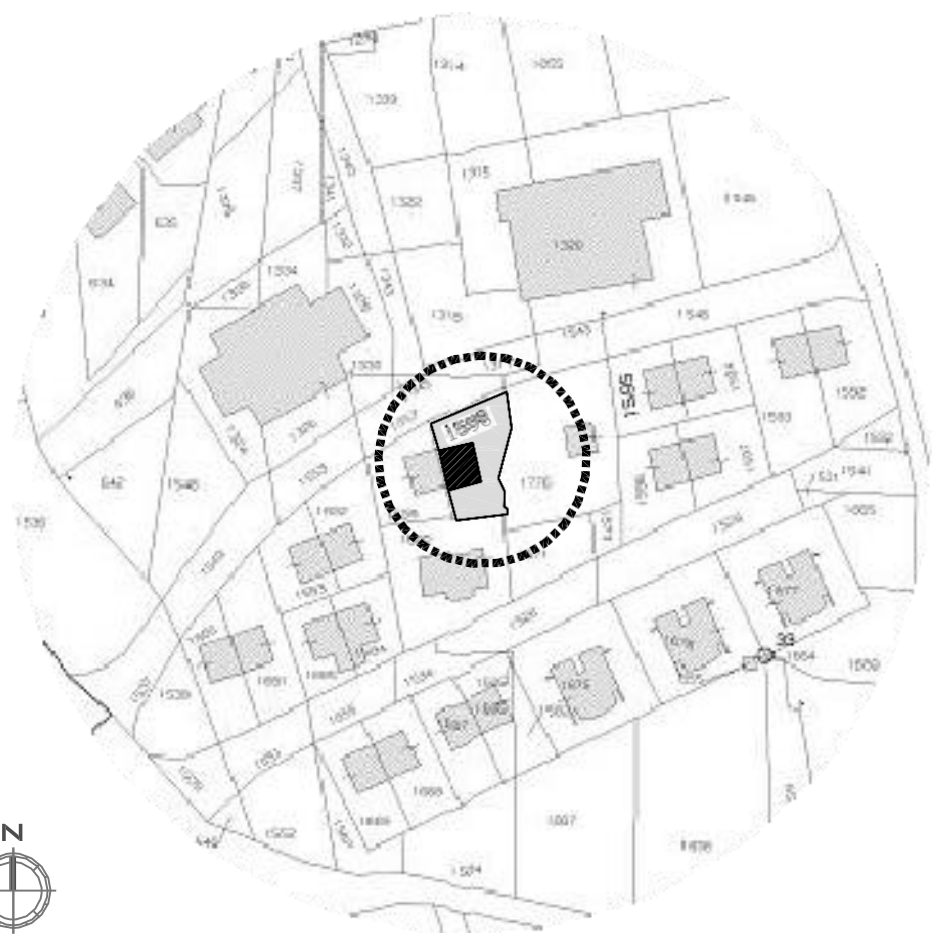


### Plano **Terra**

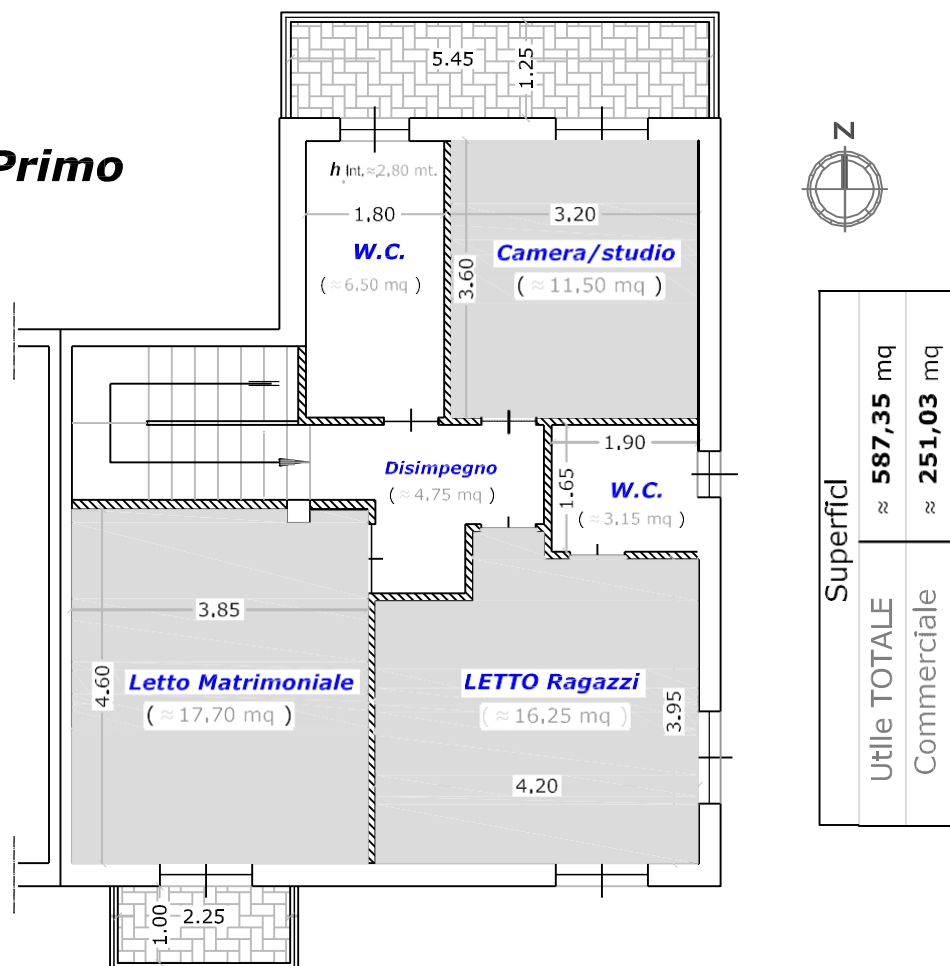


Coordinate Geografiche Astronomiche

Latitudine Nord	<b>N</b>	<b>41°-30'35.8059</b>
Longitudine Est	<b>E</b>	<b>14°-88'13.7305</b>



### Plano **Primo**



Superfici

Utile TOTALE	≈	<b>587,35</b> mq
Commerciale	≈	<b>251,03</b> mq

**Tribunale Ordinario di BENEVENTO**  
 Sezione Esecuzioni Immobiliari  
  
 Procedimento  
 Ruolo Generale Esecuzioni Civili  
 n. 40/2010

Giudice di Esecuzione :  
**Dott. CUOCO Michele**  
  
 CREDITORE procedente:  
**ITALFONDIARIO S.p.A.**  
  
 DEBITORI Esecutati:

Laborati Grafici:  
 Scale **1:100**  
**1:2000**  
  
**Plante e Planimetria Catastale**  
 unità immobiliare urbana  
 Fig. 36 P.lla **1598** sub. 2 e 3  
 via Sandro Pertini, 12  
 PAGO VEIANO (BN)  
  
 Superfici Commerciali  
 Coord.te geogr. astronomiche

Via Francesco Flora 31, 82100 Benevento - tel./fax 0824,53561  
  
 26 aprile 2012  
  
**Il Tecnico**  
 (ing. Alberto Festa)