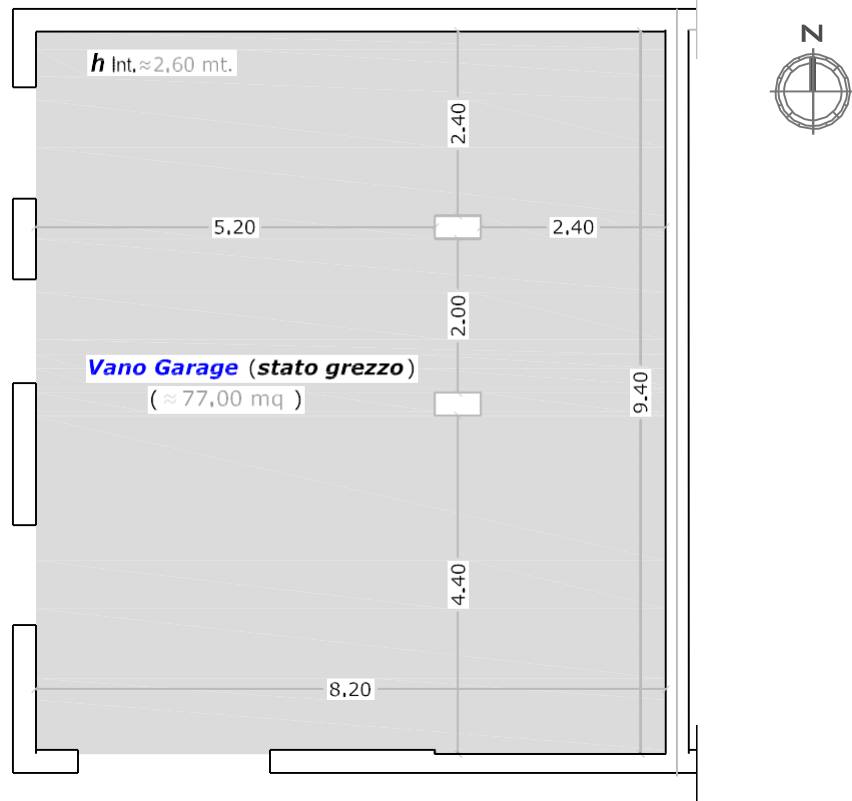
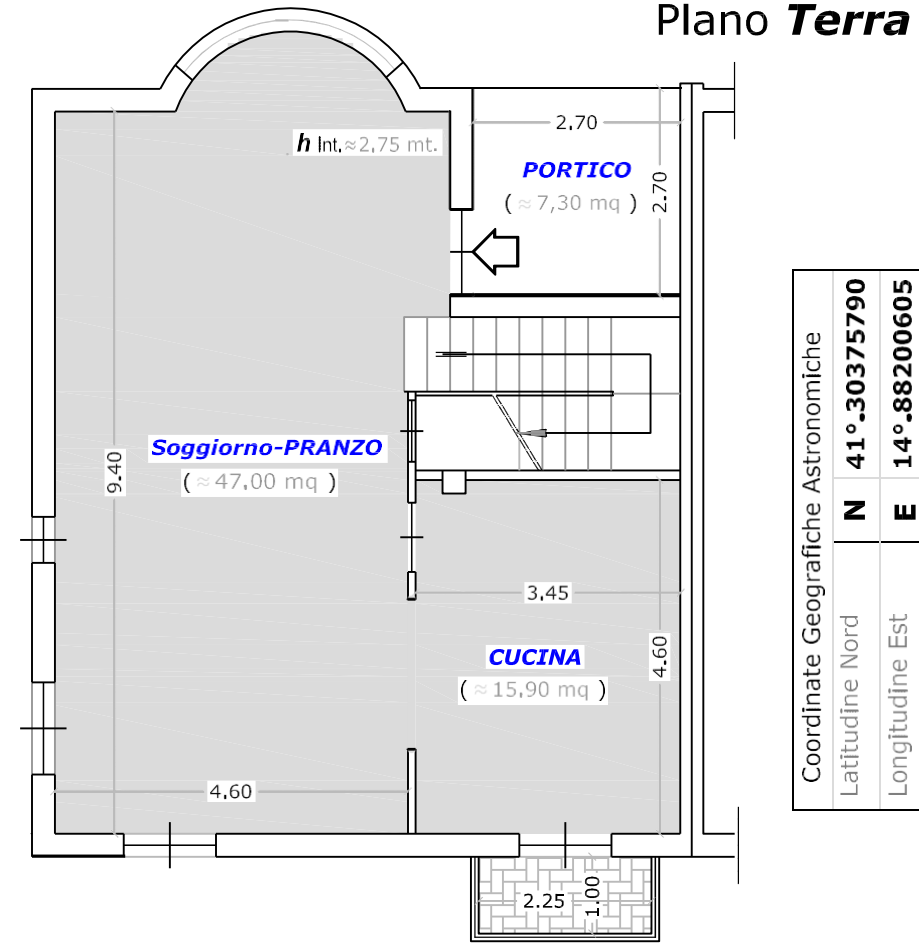


Plano *Seminterrato*

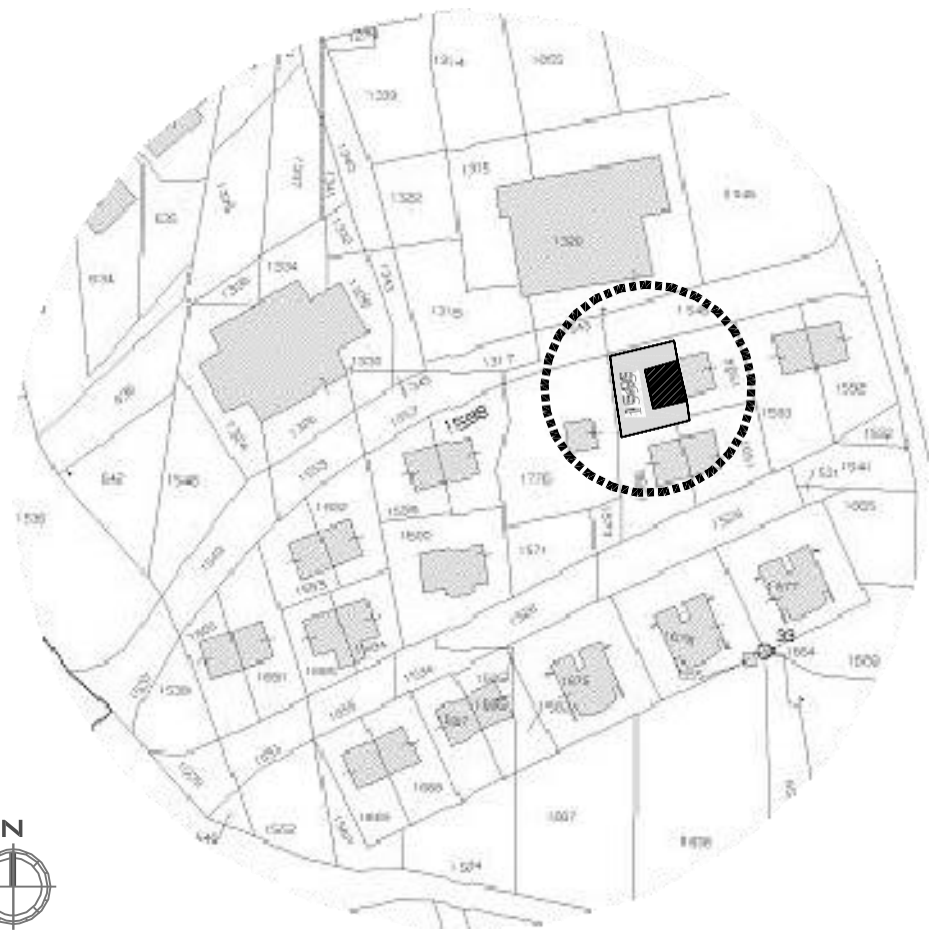


Plano *Terra*

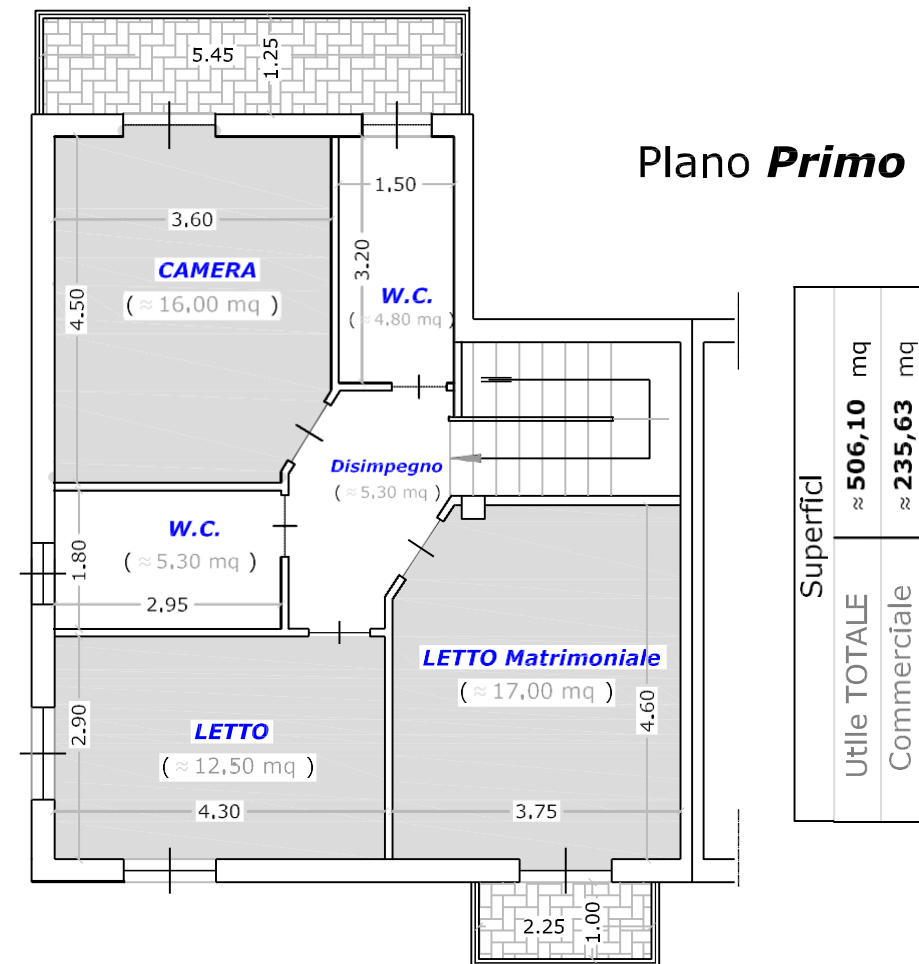


Coordinate Geografiche Astronomiche

Latitudine Nord	N	41° 30' 37.5790
Longitudine Est	E	14° 08' 20.0605



Plano *Primo*



Superfici

Utile TOTALE	≈ 506,10 mq
Commerciale	≈ 235,63 mq


Tribunale Ordinario di BENEVENTO
 Sezione Esecuzioni Immobiliari
 Procedimento
 Ruolo Generale Esecuzioni Civili
 n. 40/2010

Giudice di Esecuzione :
Dott. CUOCO Michele
 CREDITORE procedente:
ITALFONDIARIO S.p.A.
 DEBITORI Esecutati;

Laborati Grafici:
 Scale **1:100**
1:2000
Plante e Planimetria Catastale
 unità immobiliare urbana
 Fg. 36 P.la **1595** sub. 2 e 3
 Superfici Commerciali
 Coord.te geogr. astronomiche

 Via Francesco Flora 31, 82100 Benevento - tel./fax 0824.53561
 26 aprile 2012
Il Tecnico
 (ing. Alberto Festa)