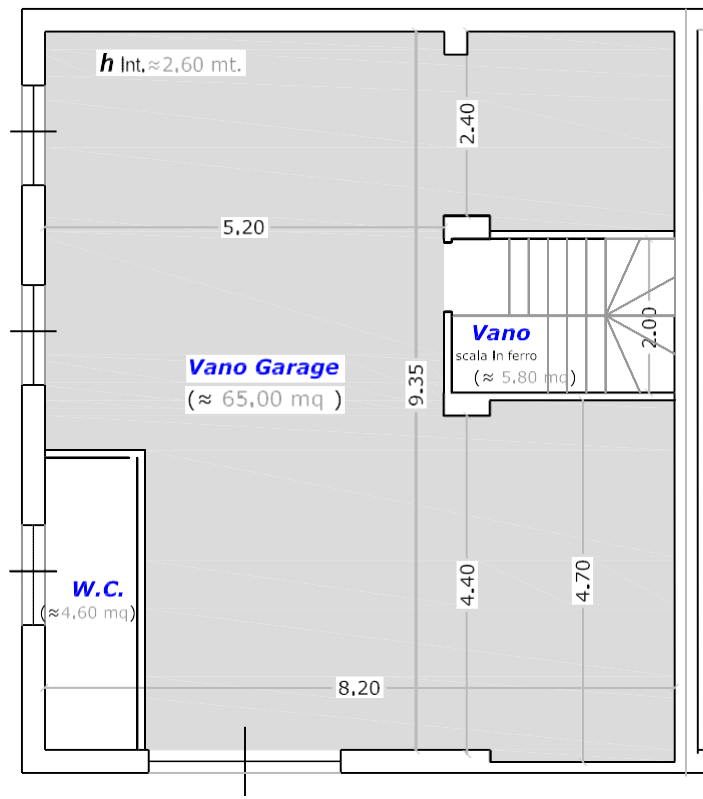
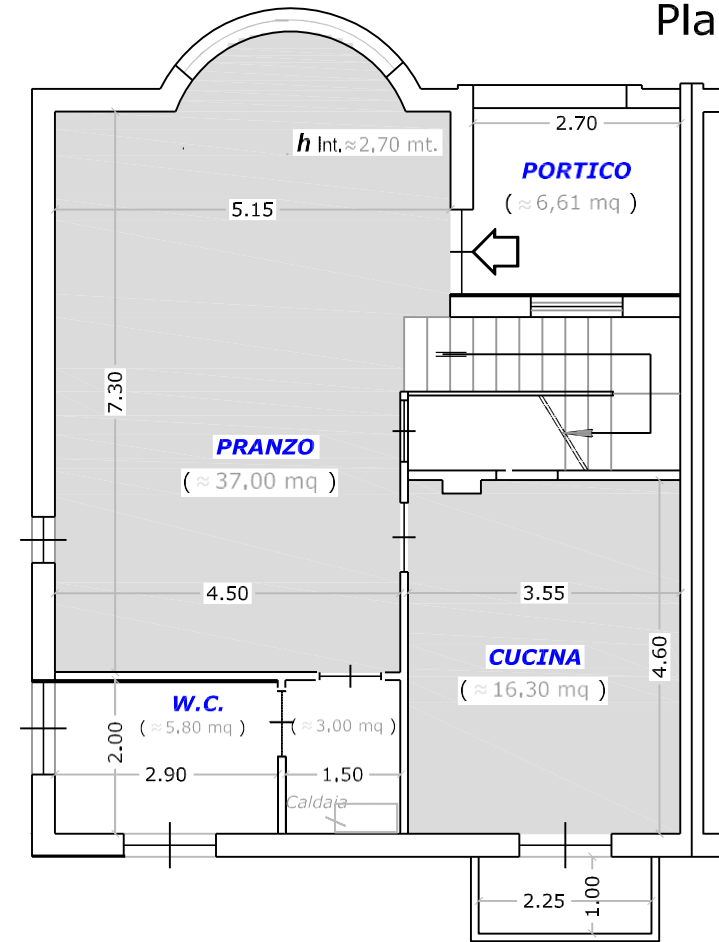


### Plano *Seminterrato*

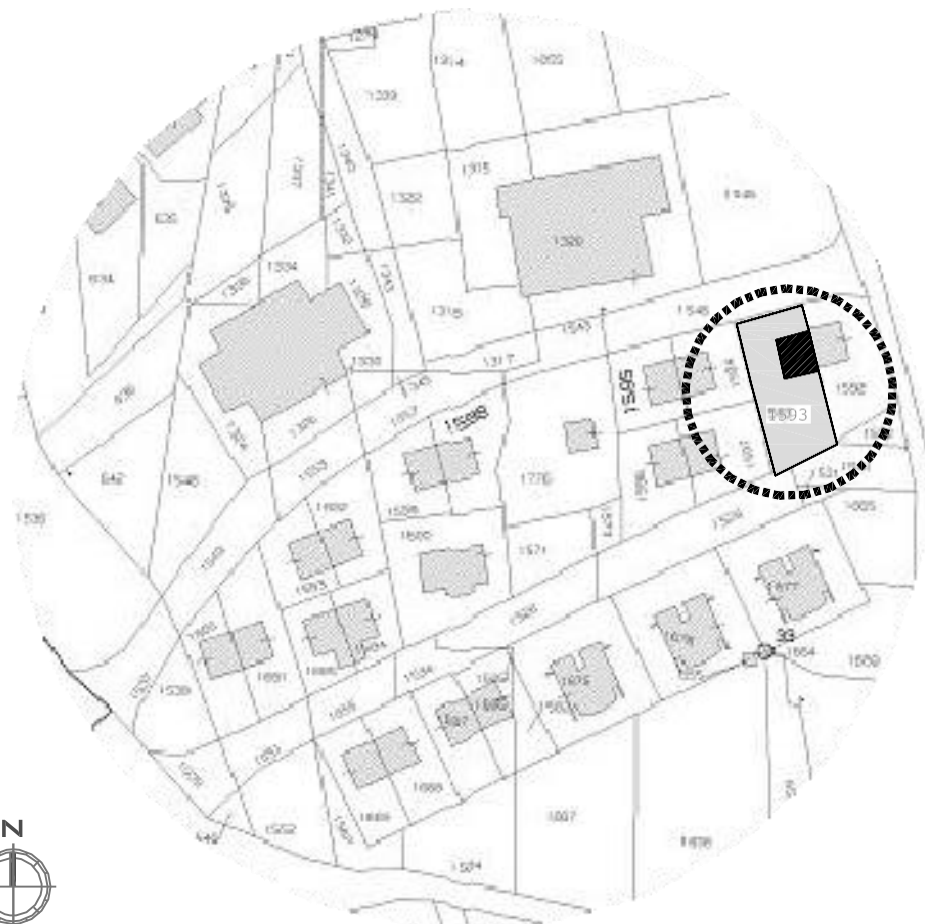


### Plano *Terra*

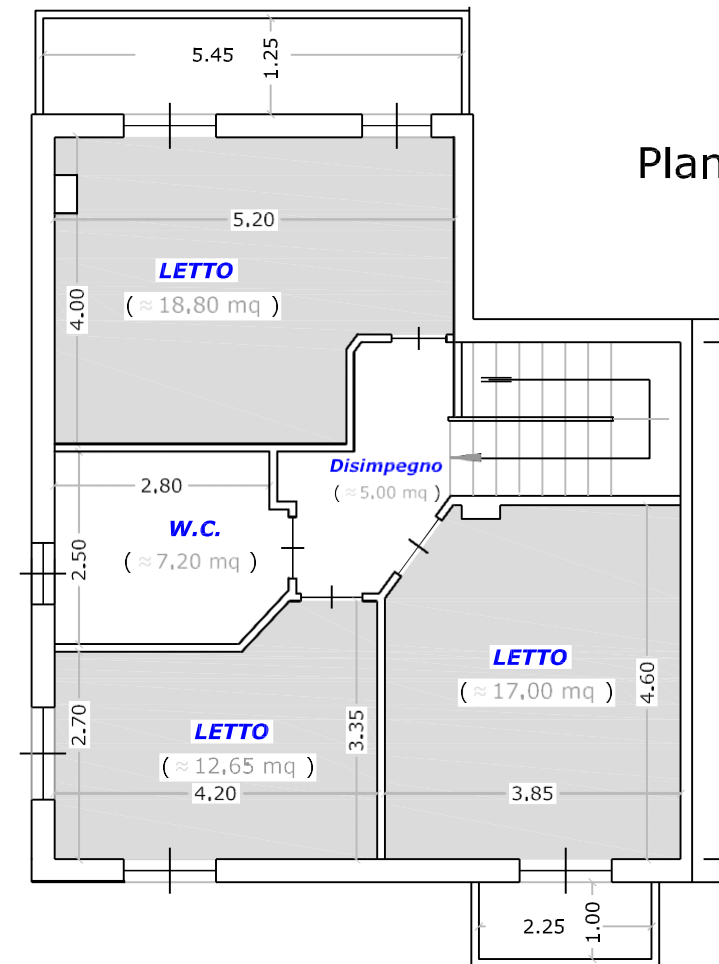


Coordinate Geografiche Astronomiche

Latitudine Nord	<b>N</b>	<b>41° 30' 38.3245"</b>
Longitudine Est	<b>E</b>	<b>14° 08' 23.9765"</b>



### Plano *Primo*



Superfici

Utile TOTALE	≈ <b>822,95</b> mq
Convenzionale	≈ <b>283,93</b> mq



Tribunale Ordinario di **BENEVENTO**  
Sezione Esecuzioni Immobiliari

Procedimento  
Ruolo Generale Esecuzioni Civili  
n. 40/2010

Giudice di Esecuzione :  
**Dott. CUOCO Michele**

CREDITORE procedente:  
**ITALFONDIARIO S.p.A.**

DEBITORI Esecutati;

Laboratori Grafici:

Scale **1:100**  
**1:2000**

Plante e Planimetria Catastale

unità immobiliare urbana  
Fg. 36 P.IIa **1593** sub. 2 e 3

Superfici Commerciali  
Coord. te. geogr. astronomiche



Studio Tecnico Ing. **Alberto Festa**

Via Francesco Flora 31, 82100 Benevento - tel./fax 0824.53561

26 aprile 2012

**Il Tecnico**  
(ing. Alberto Festa)