

RILIEVO FOTOGRAFICO DEL 27.10.2022



foto 1: Vista da Via San Nicola



foto 2:



foto 3:



foto 4:



foto 5:



foto 6:



foto 7: Ingresso da Via San Nicola



foto 8: Ingresso da Via Puglianello



foto 9:



foto 10:



foto 11: ...Portico anteriore



foto 12: ... Sala reception-degustazione



foto 13: ...



foto 14: ... Laboratorio



foto 15: ...



foto 16: ...



foto 17: ... Magazzino

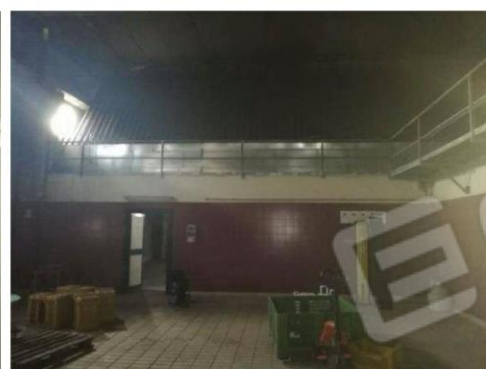


foto 18: ... Sala imbottigliamento



foto 19: ... ex Sala lavorazione



foto 20:



foto 21: ...



foto 22:



foto 23: ...Locale-Celle frigorifere



foto 24:



foto 25: ...



foto 26:



foto 27: ...

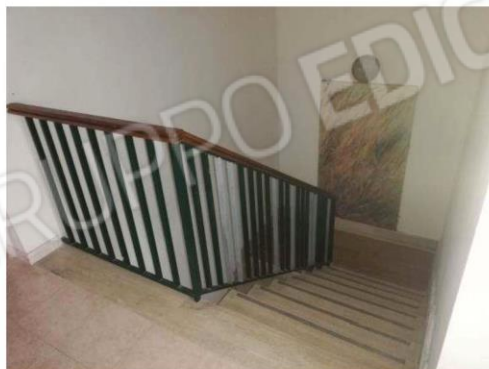


foto 28:

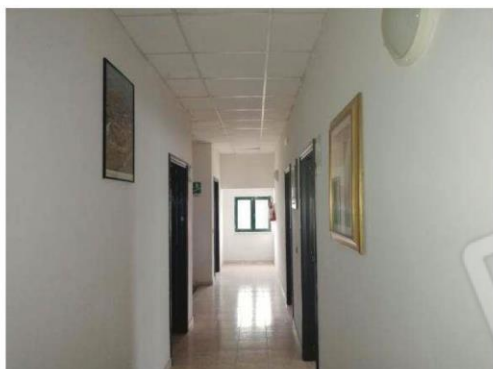


foto 27: ...



foto 28:



foto 29: ...



foto 30:



foto 31: ...



foto 32:



foto 33: ...



foto 34:



foto 35: ...Sala guardiania al 27.10.2022



foto 36:



foto 37: ...Sala guardiania al 27.10.2022



foto 38:



foto 39: ... fancoils



foto 40: ... aerotermini in reparto produzione



foto 41: ... stato della copertura



foto 42: ...



foto 43: ... Pensilina con fotovoltaico



foto 44: ...



foto 45: ... impianto di climatizzazione



foto 46: ...



foto 47: ... pesa a ponte



foto 48: ...



foto 49: ... Via San Nicola (recinzione)



foto 50: ...viti sulla p.lla 134 ...



foto 51: ... viti sulla p.lla 57



foto 52: ...manufatto depuratore sulla p.lla 57

RILIEVO FOTOGRAFICO DEL 19.04.2023



foto 53: ... stato della copertura



foto 54: ...



foto da 55 a 58: (ex sala lavorazione ora adibita ad attività di logistica)