


**TRIBUNALE ORDINARIO DI BENEVENTO**  
**Sezione Esecuzioni Immobiliari- Giudice Monteleone Michele**  
 Procedura Esecutiva R.G.84/2021

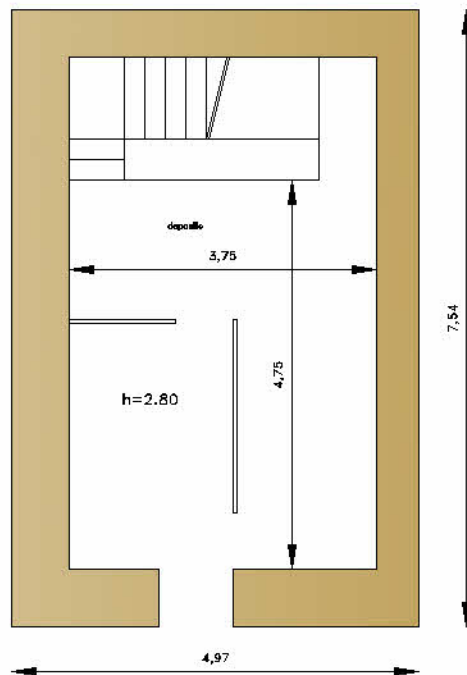
**CONSULENZA TECNICA D'UFFICIO**

ELABORATO	PIANTE,TABELLA SUPERFICI COMMERCIALI STRALCI DI MAPPA E PLANIMETRIA CATASTALE	Rapp.:
RELAZIONE DI STIMA		ARCHIVIO
GRAFICI-COMPUTI		
DOCUMENTAZIONE		
RILIEVI FOTOGRAFICI	r	Data:

1-Relazione di Stima		
2-Piante,Tabella delle Superfici Commerciali,Stralci di Mappa e Planimetria Catastale		
3-Documentazione inerente rilievo metrico,verifiche di conformita' e la indagine per la definizione del valore commerciale del Cespite		<b>Il Tecnico</b> <b>Ing. Carmine Ciaburri</b>
4-Rilievo Fotografico dei Vani Interni		
5-Rilievo Fotografico Esterno e Viste Aeree		
6-Richiesta di Liquidazione del Compenso		



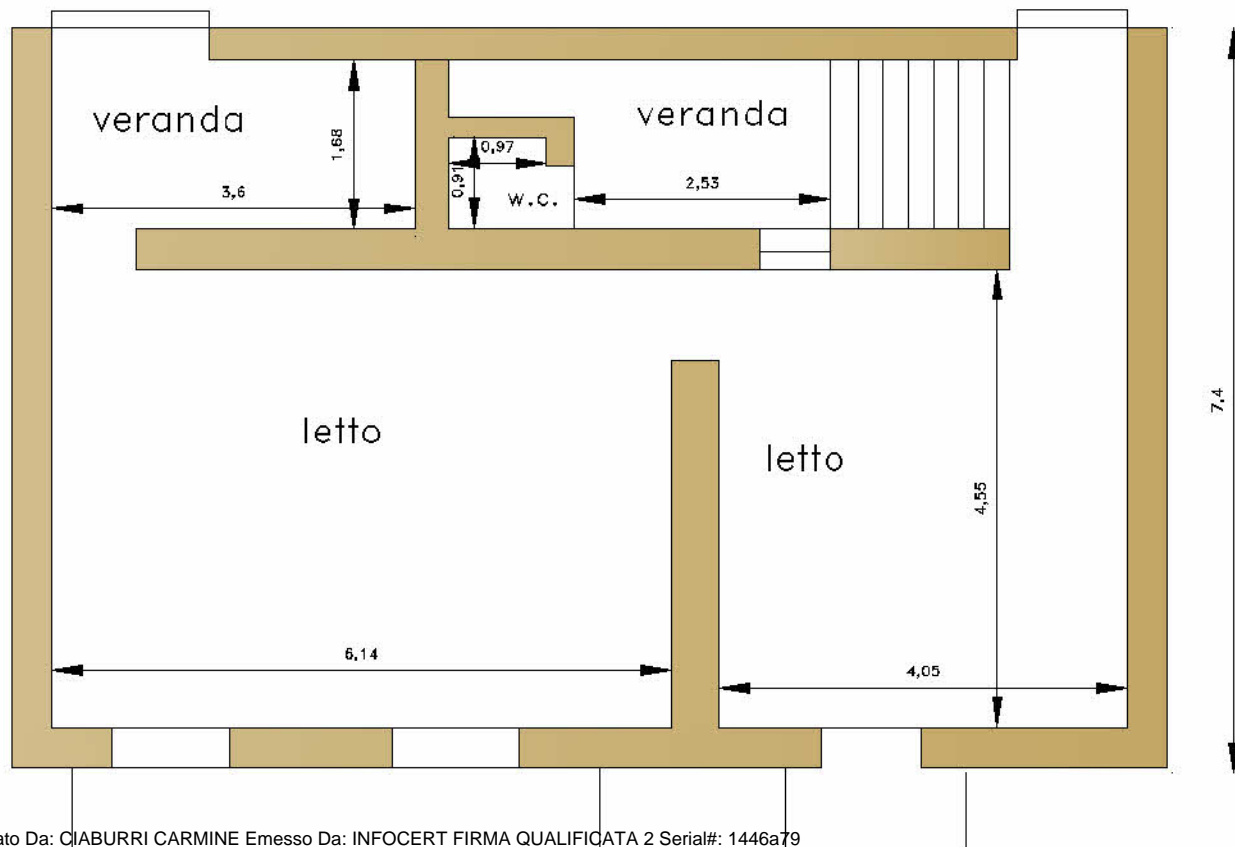
# pianta piano terra



pianta  
piano primo



pianta  
piano secondo



## RIEPILOGO DELLE SUPERFICI COMMERCIALI ESISTENTI

<i>PIANO</i>	<i>DESTINAZIONE</i>	<i>DIMENSIONI ( ml x ml )</i>	<i>SUP. Lorda (Mq.)</i>	<i>Coeff. Omo.</i>	<i>SUP. Comm (Mq.)</i>
<i>SECONDO</i>	<i>LETTO</i>	<i>5.75 x 4.60</i>	<i>26.5</i>	<i>1.0</i>	<i>26.5</i>
	<i>LETTO</i>	<i>5.70 x 6.80</i>	<i>38.75</i>	<i>1.0</i>	<i>38.75</i>
	<i>BAGNO</i>	<i>1.85 x 1.35</i>	<i>2.5</i>	<i>1.0</i>	<i>2.5</i>
	<i>SCALA/PIANER.</i>	<i>2.35 x 3.55</i>	<i>8.35</i>	<i>0.20</i>	<i>1.67</i>
	<i>VERANDA</i>	<i>1.80 x 4.0</i>	<i>7.2</i>	<i>0.20</i>	<i>1.44</i>
	<i>VERANDA</i>	<i>1.80 x 2.5</i>	<i>4.5</i>	<i>0.20</i>	<i>0.90</i>
<i>PRIMO</i>	<i>CUCINA</i>	<i>4.65 x 5.70</i>	<i>26.50</i>	<i>1.0</i>	<i>26.50</i>
	<i>SOGG-PRANZO</i>	<i>6.75 x 5.70</i>	<i>38.45</i>	<i>1.0</i>	<i>38.45</i>
	<i>BAGNO</i>	<i>2.1 x 4.1</i>	<i>8.61</i>	<i>1.0</i>	<i>8.61</i>
	<i>INGRESSO</i>	<i>2.60 x 2.40</i>	<i>6.24</i>	<i>1.0</i>	<i>6.24</i>
	<i>INGRESSO</i>	<i>1.4 x 2.35</i>	<i>3.30</i>	<i>1.0</i>	<i>3.30</i>
<i>TERRA</i>	<i>DEPOSITO</i>	<i>4.3 x 5.75</i>	<i>24.70</i>	<i>0.4</i>	<i>9.88</i>
	<i>SCALA</i>	<i>2.6 x 2.3</i>	<i>5.95</i>	<i>0.4</i>	<i>2.38</i>
			<i>TOT</i>	<i>Mq.</i>	<i>167.00</i>



MODULARIO  
F. 11. 1. 481



MINISTERO DELLE FINANZE  
DIREZIONE GENERALE DEL CATASTO E DEI SERVIZI TECNICI ERARIALI

Mod. B (Nuovo Catasto Edilizio Urbano)

# NUOVO CATASTO EDILIZIO URBANO

IN DICEMBRE 1953

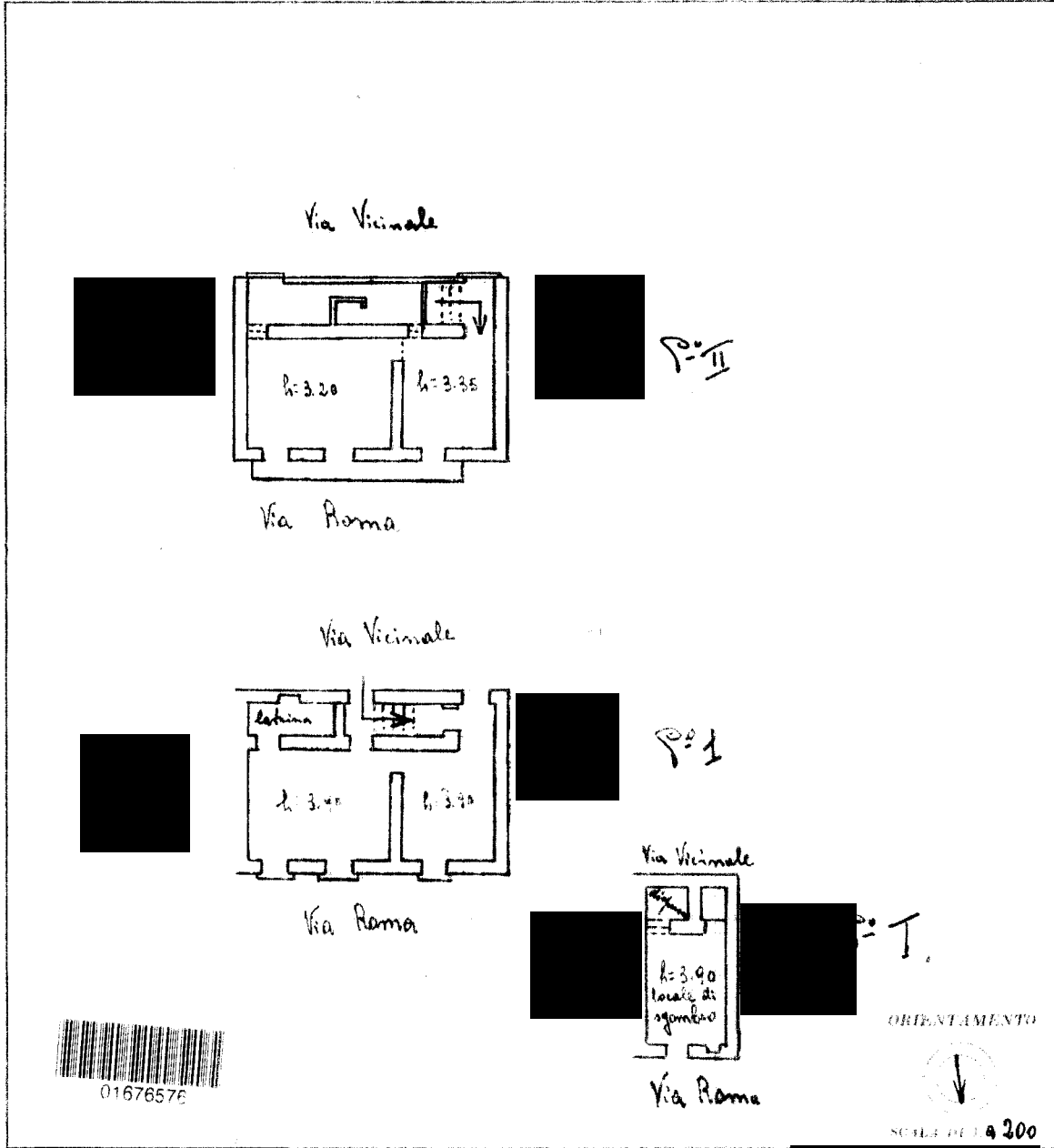
Planimetria dell'immobile situata nel Comune di **Bonea**

in classe V/H<sup>2</sup> - Em. III

Ditta [REDACTED]

Allegata alla dichiarazione presentata all'Ufficio [REDACTED]

Per l'anno 1955



01676576

SPAZIO RISERVATO PER LE ANNOTAZIONI SUCCESSIVE

DATA 31.1.55  
PROT. N. 926

[Handwritten signature]

Consigliata da [REDACTED]  
[Handwritten signature]

Inserita all'Albo di  
della Provincia di

Ultima planimetria in atti



