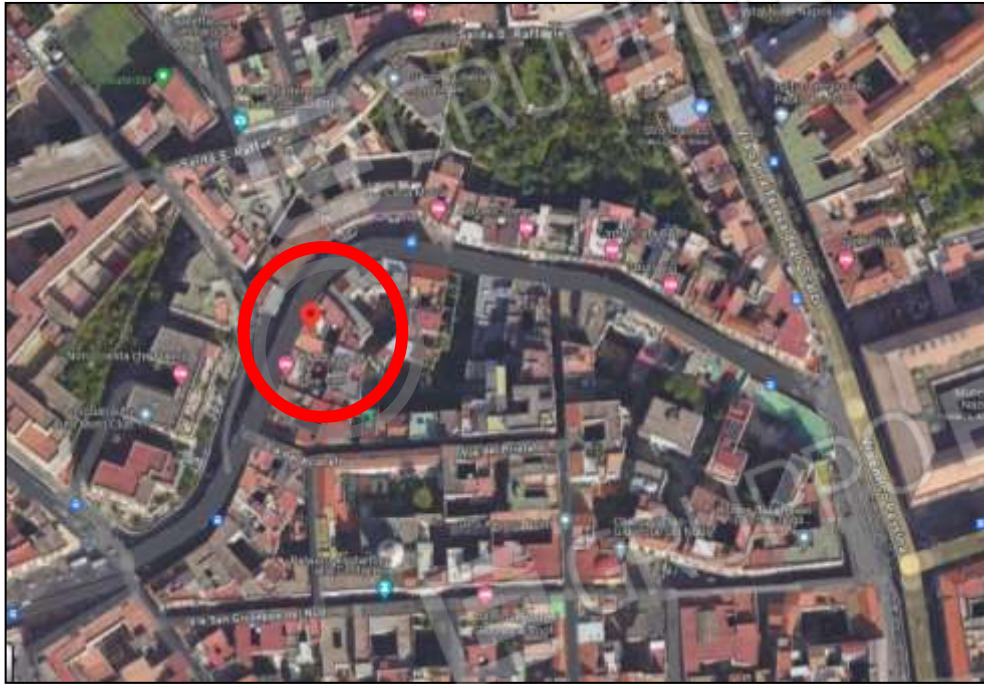


RILIEVO FOTOGRAFICO



Aereofoto con indicazione del palazzo ove è ubicata l'u.i. staggita



Foto del palazzo

Esterni (n°3 foto)



Ingresso-soggiorno-cucina (n°6 foto)



Porta d'ingresso vista dall'interno. Si apprezza la quota del calpestio dell'u.i. che è inferiore rispetto alla quota del cortile.





GRUPPO EDICOM

GRUPPO EDICOM

GRUPPO EDI

GRUPPO

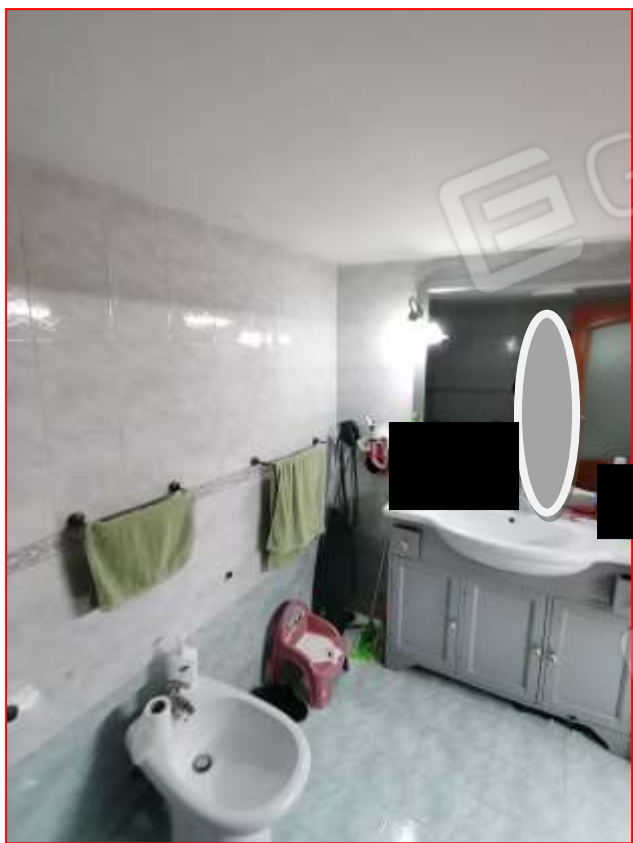
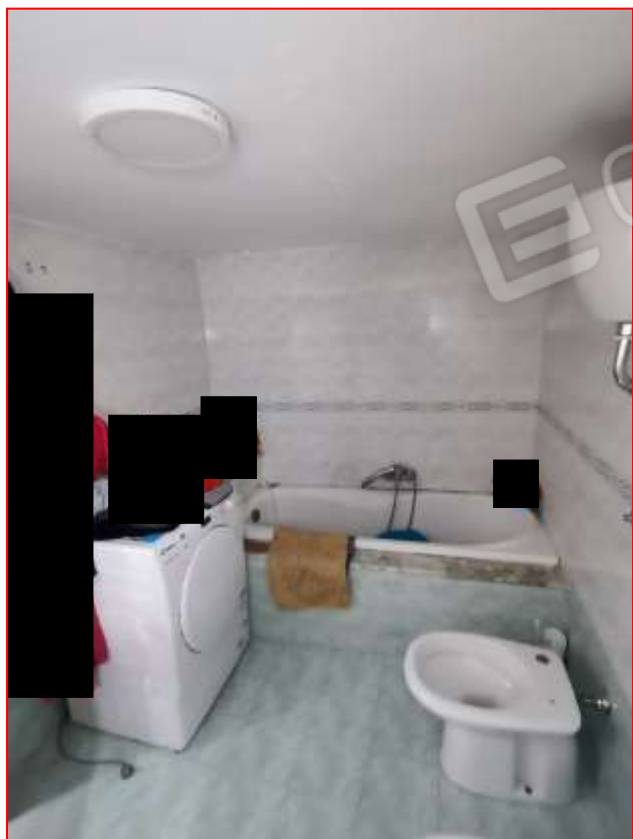
PO EDICOM

DDO EDICOM

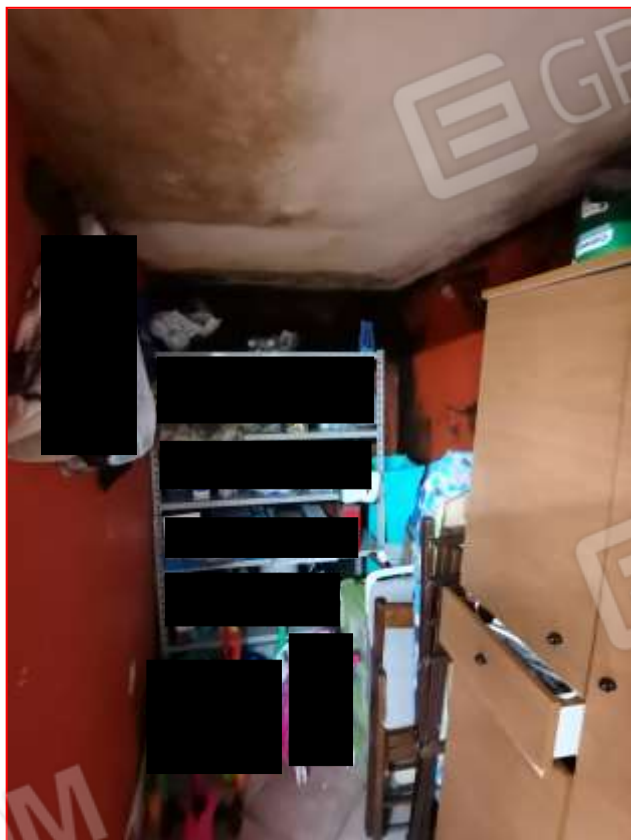
GRU



BAGNO (n°3 foto)



RIPOSTIGLIO ACCANTO AL BAGNO (n°3 foto)



Ripostiglio adiacente la porta d'ingresso (n°2 foto)



Piano soppalcato ad uso camera da letto (n°4 foto)



