

ALLEGATO 3



FOTO 1-3 VISTE DELL'EDIFICIO E DEGLI ESTERNI DELL'APPARTAMENTO DA VIA DOGANA.





FOTO 4-6 VISTE DELL'EDIFICIO E DEGLI ESTERNI DELL'APPARTAMENTO. L'ANDRONE E LA SCALA CONDOMINIALE. LA PORTA DI INGRESSO DELL'APPARTAMENTO, SULLA DESTRA DEL PIANEROTTOLO DI SBARCO. DI FRONTE, L'INGRESSO SECONDARIO, ATTUALMENTE CHIUSO DALL'INTERNO DEL LOCALE BAGNO.





FOTO 7-9 VISTE DEGLI INTERNI DELL'ALLOGGIO. IL CORRIDOIO CON LA SCALA A CHIOCCIOLA DI ACCESSO AL SOPPALCO. LA CAMERETTA RICAVATA SOTTO IL SOPPALCO E PRIVA DI APERTURE CON AFFACCIO INDIRETTO NELLA CAMERA DA LETTO ADIACENTE.





FOTO 10-12 VISTE DEGLI INTERNI DELL'ALLOGGIO.
LA CAMERA DA LETTO MATRIMONIALE RICAVATA SOTTO IL
SOPPALCO.



FOTO 13-15 VISTE DEGLI INTERNI DELL'ALLOGGIO.
IL SOPPALCO A GIORNO CON AFFACCIO SUL CORRIDOIO.





FOTO 16-18 VISTE DEGLI INTERNI DELL'ALLOGGIO.
IL SOGGIORNO-CUCINA CON IL BALCONE PROSPICIENTE VIA DOGANA.

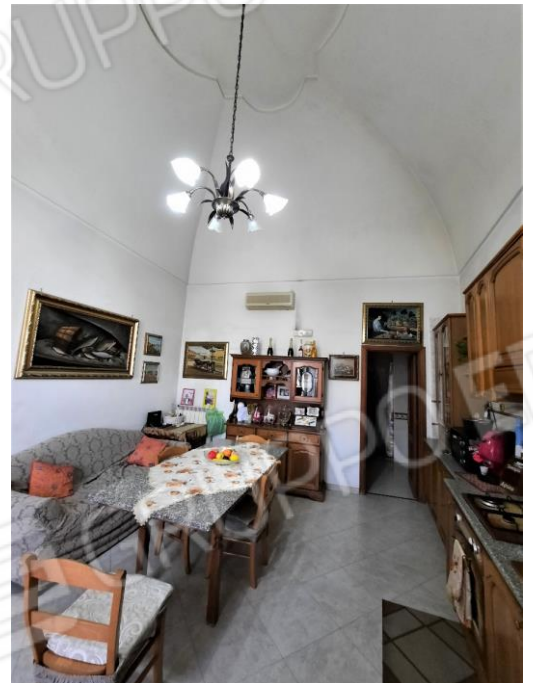


FOTO 19-20 VISTE DEGLI INTERNI DELL'ALLOGGIO.
IL LOCALE BAGNO.



FOTO 21 VISTA DEL PIANEROTTOLO DI SBARCO DELLA SCALA
CON L'USCITA SUL PASSETTO COMUNE.

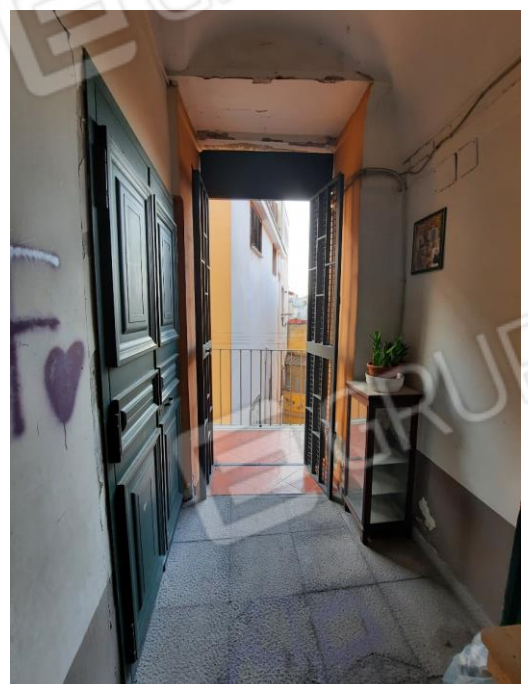




FOTO 22 VISTE DEL PASSETTO COMUNE DI ACCESSO AL TERRAZZO SCOPERTO COMUNE AI TRE ALLOGGI DEL SECONDO PIANO. VISTA DEL LOCALE DEPOSITO LAVANDERIA E DEL TERRAZZO COPERTO IN COMUNE CON IL SUB 8 CONFINANTE.

FOTO 23 VISTE DEL PASSAGGIO LIBERO RICAVATO SUL TERRAZZO SCOPERTO COMUNE AI TRE ALLOGGI DEL SECONDO PIANO. SUL FONDO IL CANCELLO DI ACCESSO AL TERRAZZO COPERTO ED AL LOCALE DEPOSITO LAVANDERIA



FOTO 24 VISTE DEL PASSAGGIO ANTISTANTE IL SUB 8, RICAVATO SUL TERRAZZO SCOPERTO COMUNE AI TRE ALLOGGI. SUL FONDO IL TERRAZZO COPERTO COMUNE AL COMPENDIO PIGNORATO ED AL SUB 8.

FOTO 25-28 VISTE DEL TERRAZZO COPERTO COMUNE AL COMPENDIO PIGNORATO ED AL SUB 8. GLI INTERNI DEL LOCALE DEPOSITO-LAVANDERIA, POSTO A SINISTRA.

