

DOCUMENTAZIONE FOTOGRAFICA

**IMMOBILE SITO A PIEVE DI CENTO (BO),
VIA 2 AGOSTO 1980**

Foto n. 1



PROSPETTO GENERALE DEL FABBRICATO CONDOMINIALE - FRONTE DI INGRESSO

Foto n. 2



PROSPETTO SUD FABBRICATO – APPARTAMENTO AL P. 1

Foto n. 3



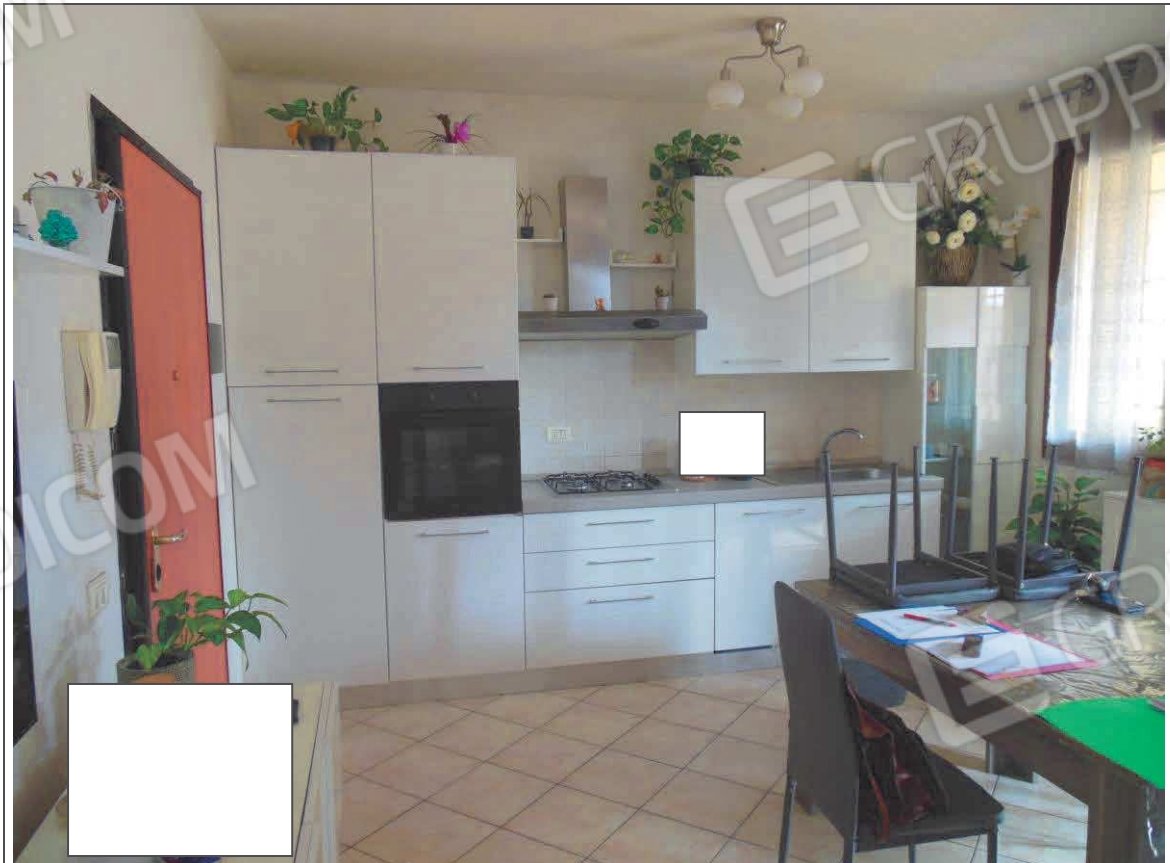
PROSPETTO SUD FABBRICATO – APPARTAMENTO AL P. 1 E GARAGE

Foto n. 4



PROSPETTO SUD FABBRICATO - GARAGE

Foto n. 5



INTERNO APPARTAMENTO

Foto n. 6



INTERNO APPARTAMENTO

Foto n. 7



INTERNO APPARTAMENTO

Foto n. 8



INTERNO APPARTAMENTO (LOGGIA SU SOGGIORNO)

Foto n. 9



INTERNO APPARTAMENTO

Foto n. 10



INTERNO APPARTAMENTO

Foto n. 11



INTERNO APPARTAMENTO (LOGGIA SU CAMERA DA LETTO)

Foto n. 12



IMPIANTISTICA

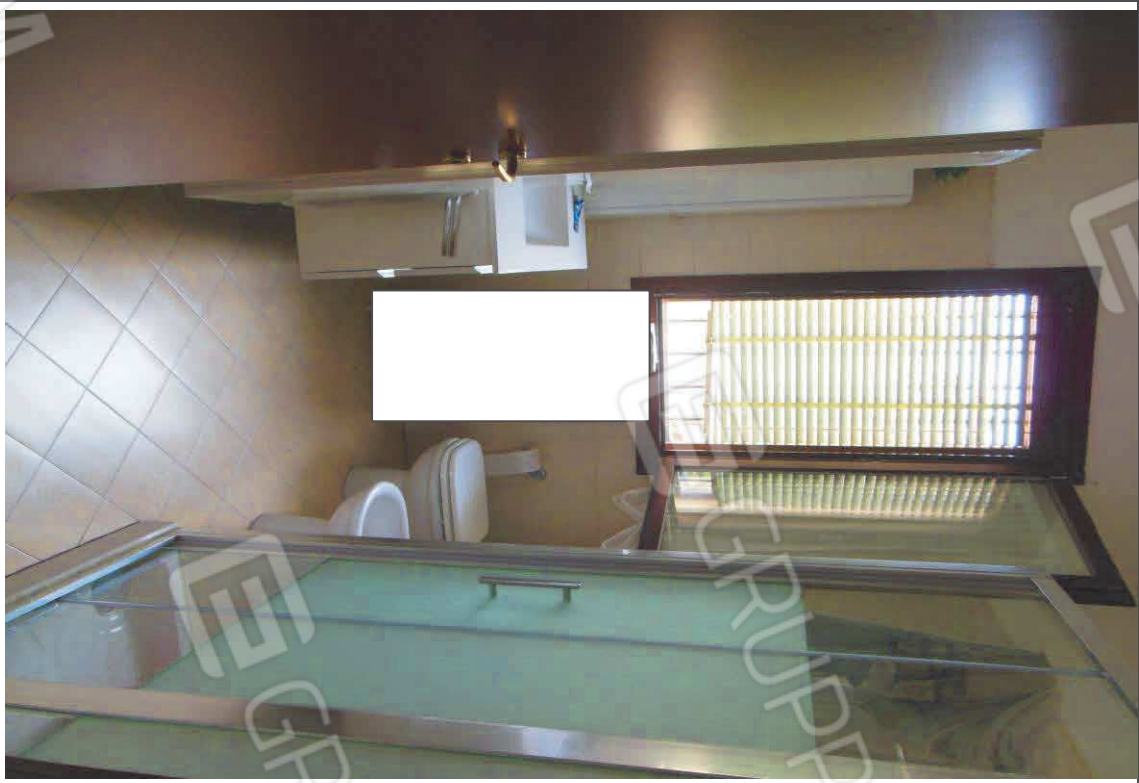


Foto n. 13

INTERNO APPARTAMENTO

Foto n. 14



INTERNO APPARTAMENTO

Foto n. 15



IMPIANTISTICA

Foto n. 16



IMPIANTISTICA

Foto n. 17



GARAGE



INTERNO GARAGE