



FOTO 1. Il condominio: angolo tra via Matteotti e Via Foschi



FOTO 2. Il condominio: vista dal parcheggio pubblico di Via Ravenna



FOTO 3 e 4. Il condominio: i due prospetti laterali



FOTO 5 e 6. Il condominio: vista del percorso pedonale e dell'ingresso comune



FOTO 7. Ufficio: vano principale;



FOTO 8. Ufficio: particolare di una delle vetrate

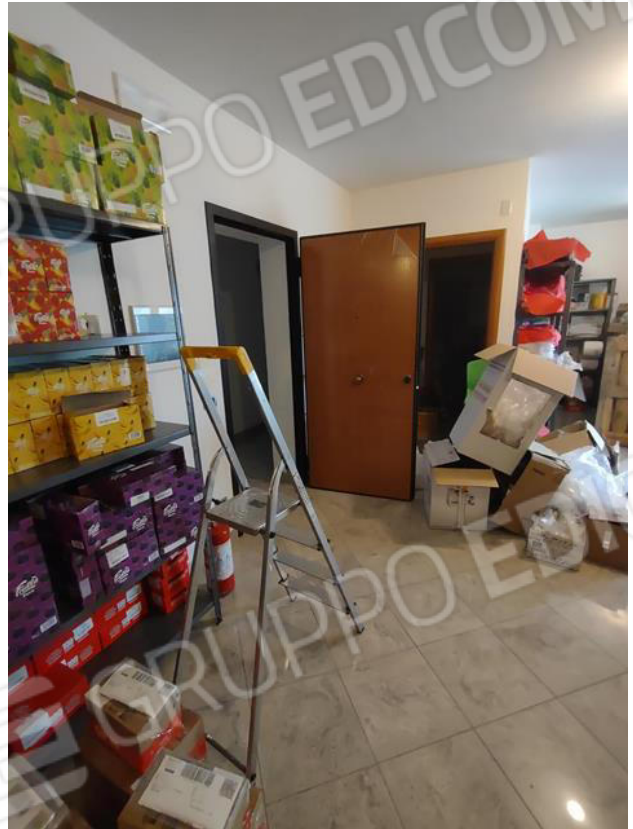


FOTO 9 e 10. Ufficio: angolo con la caldaia e portoncino d'ingresso



FOTO 11 e 12. Ufficio: Antibagno con il lavabo e bagno



FOTO 13. posto auto di proprietà (stallo nella parte centrale)