

Immagine 1: collocazione del complesso a Castrocaro Terme

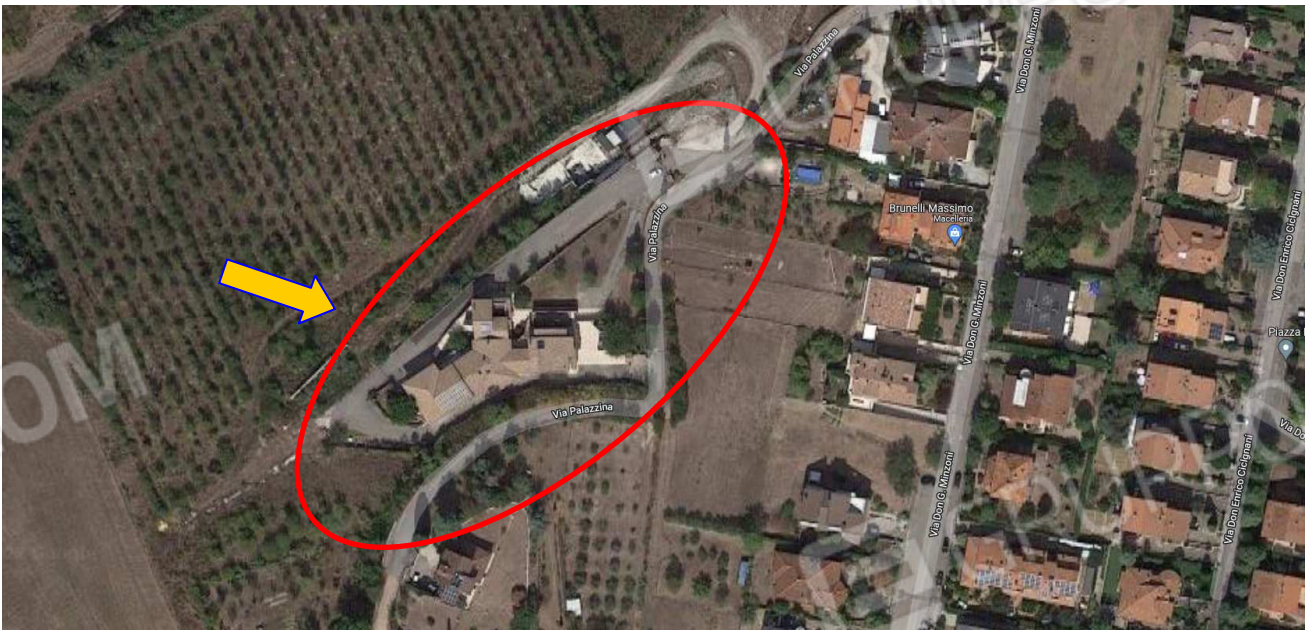


Immagine 2a: dettaglio della collocazione del complesso edificato



Immagine 2b: dettaglio della collocazione dei terreni con evidenziazione del perimetro di massima

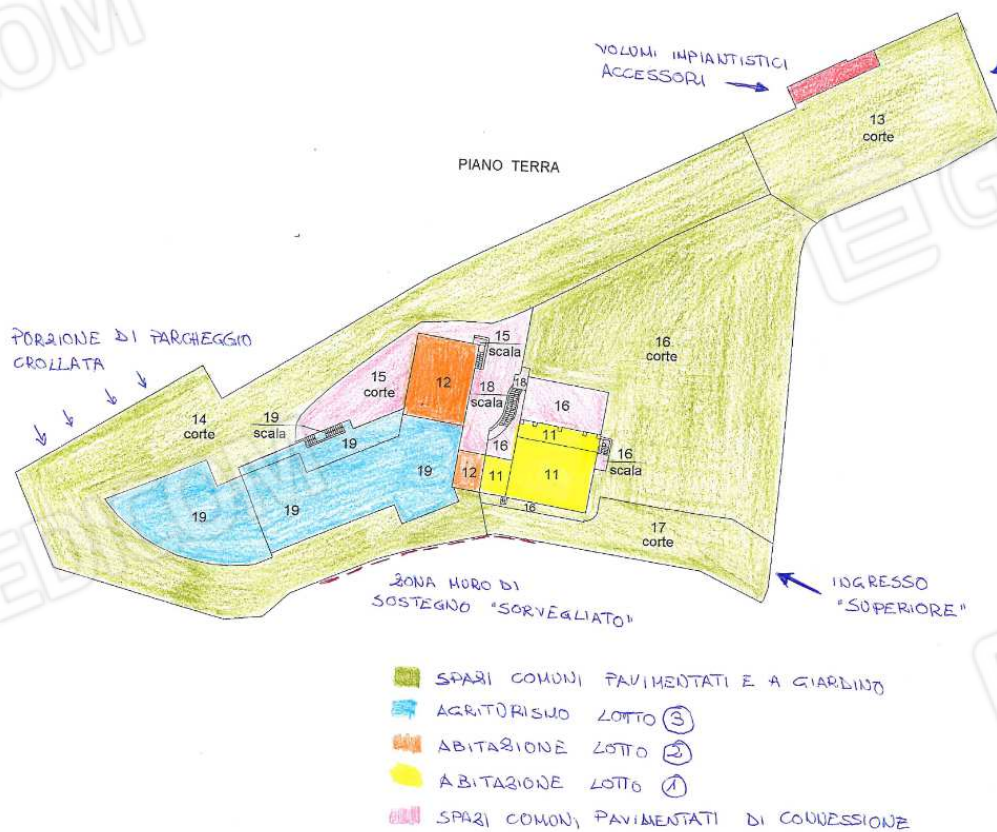


Immagine 4: organizzazione del comparto: collocazione e destinazione delle varie parti

GENERALITA' SUL COMPLESSO EDIFICATO



Foto 1: il complesso visto dall'ingresso



Foto 2: il complesso visto dal lato opposto all'ingresso



Foto 3: vista sui fabbricati in sequenza



Foto 4: vista del giardino verso l'ingresso in basso



Foto 5: parcheggio e terrazzo lato nord



Foto 6: giardino lato nord



Foto 7: strada carrabile ed area attrezzata sud



Foto 8: dettaglio area giochi lato sud



Foto 9: ingresso superiore



Foto 10: area di sosta collassata



Foto 11: opere di contenimento dell'area di sosta franate



Foto 12-13: lesioni sulla carreggiata subparallele alle linee di equivello del versante



Foto 14-15-16: muro di sostegno sud e dettagli assestamenti e consolidamenti

Lotto 1.



Foto 17: interno del garage



Foto 18: interno garage, vista verso stireria



Foto 19: interno stireria



Foto 20: interno lavanderia

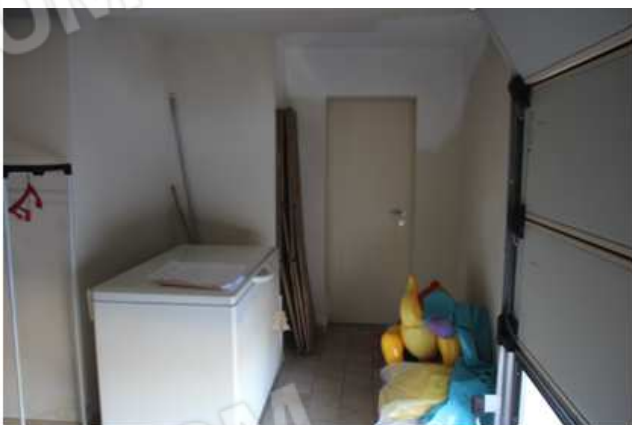


Foto 21: accesso al monolocale dal garage



Foto 22: interno monolocale – zona soggiorno



Foto 23: zona cucina



Foto 24: divisorio tra cucina e zona letto



Foto 25: interno zona letto



Foto 26: bagno



Foto 27: locale tecnico



Foto 28: portico anteriore al piano terra



Foto 29: portico laterale al piano terra



Foto 30: cucina



Foto 31: soggiorno zona ad altezza 270 cm

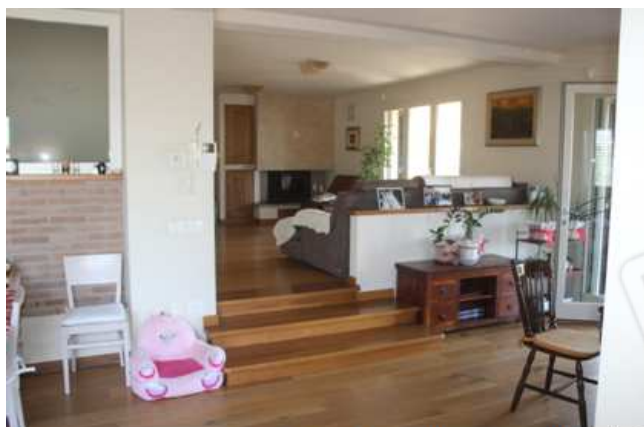


Foto 32 - 33: soggiorno - zona ad altezza 230 - accatastata come dispensa

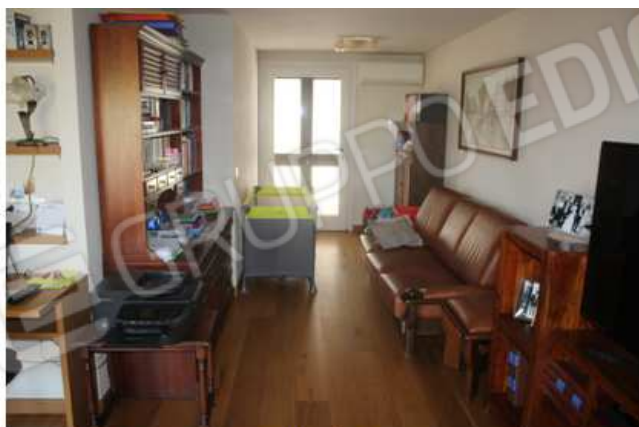


Foto 34: elegante scala interna



Foto 35: bagno piano terra

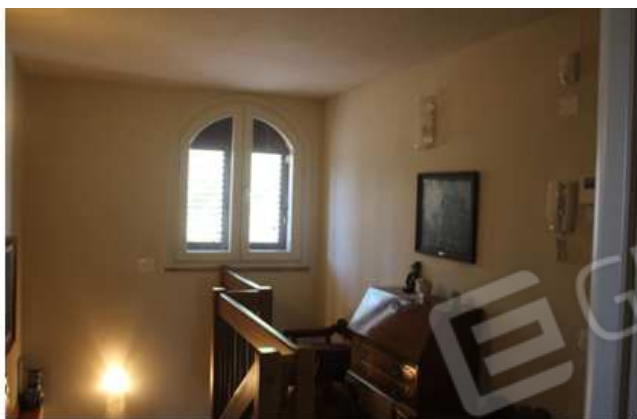


Foto 36: locale di arrivo scala al piano primo



Foto 37: camera da letto/studio



Foto 38 - 39: soppalco e scala di accesso al soppalco che costituisce il piano secondo



Foto 40 - 41: terrazzo al piano primo e dettaglio della capriata a vista sul prospetto nord



Foto 42: camera da letto matrimoniale



Foto 43: terrazzo con parte abusiva



Foto 44: sopbalco su camera matrimoniale



Foto 45: camera matrimoniale 2



Foto 46: bagno con idromassaggio abusivo



Foto 47: bagno regolare al piano primo



Foto 48: tracce di infiltrazioni sul soffitto del soggiorno



Foto 49: degrado da umidità alle pareti del soggiorno



Foto 50 - 51: degrado da umidità alle pareti del soggiorno





Foto 52: macchie e lesioni nel paramento a fianco del garage



Foto 53: stalattiti di sottofondo percolato



Foto 54 - 55: distacchi nelle pavimentazioni esterne prossime all'edificio

Lotto 2



Foto 56: prospetto nord del fabbricato di cui al lotto 2



Foto 57: portico antistante i garage



Foto 58: zona cucina



Foto 59: soggiorno – zona a fronte della cucina



Foto 59 - 60: soggiorno parte opposta alla cucina

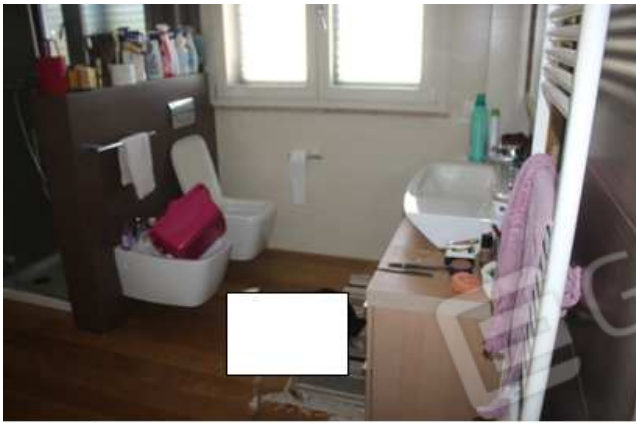


Foto 61 - 62: bagno piano terra



Foto 63: scala di accesso al piano primo



Foto 64: disimpegno di sbarco della scala al piano primo



Foto 65: guardaroba – stanza piano primo



Foto 66: soppalco su guardaroba e copertura



Foto 67: camera da letto matrimoniale

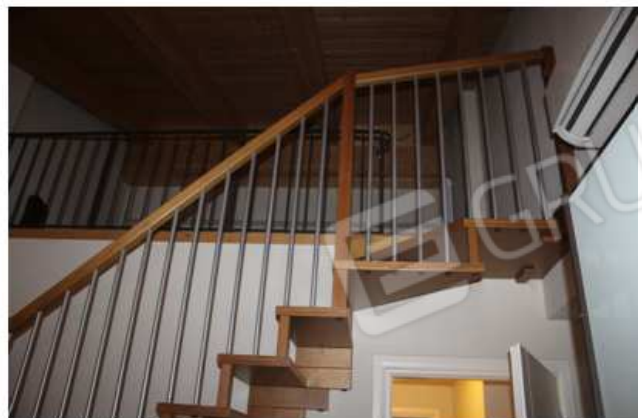


Foto 68: accesso al soppalco da camera matrimoniale



Foto 69 - 70: soppalco accesso al ripostiglio di altezza ridotta e parte fruibile



Foto 71: bagno piano primo



Foto 72: seconda camera matrimoniale



Foto 73 - 74: loggia e terrazzo



Foto 71: garage stallo lato est



Foto 72: garage stallo lato ovest



Foto 73: locale tecnico – esterno



Foto 74: locale tecnico - interno

Lotto 3.



Foto 75: vista sul corpo agriturismo ed antistante corte esclusiva a giardino



Foto 76: corpo agriturismo – prospetto nord e accesso ai garage



Foto 77: complesso – prospetto sud



Foto 78: ingresso al deposito garage



Foto 79: interno deposito garage



Foto 80: interno deposito garage



Foto 81: centrale termica



Foto 82: pannelli fotovoltaici in copertura agriturismo



Foto 83: pannelli solari termici sopra abitazione lotto1

APPARTAMENTO 1



Foto 84: soggiorno



Foto 85: angolo cottura



Foto 86: copertura zona giorno



Foto 87: camera da letto con ingresso da soggiorno

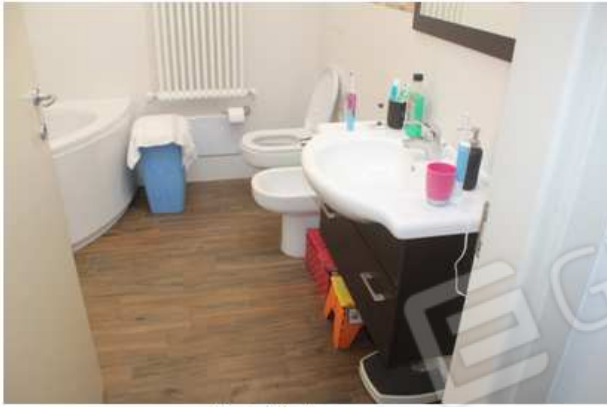


Foto 88: bagno



Foto 89: bagno: vasca idromassaggio e lavatrice



Foto 90: camera da letto con ingresso da disimpegno



Foto 91: esterno – ingresso all'appartamento

APPARTAMENTO 2

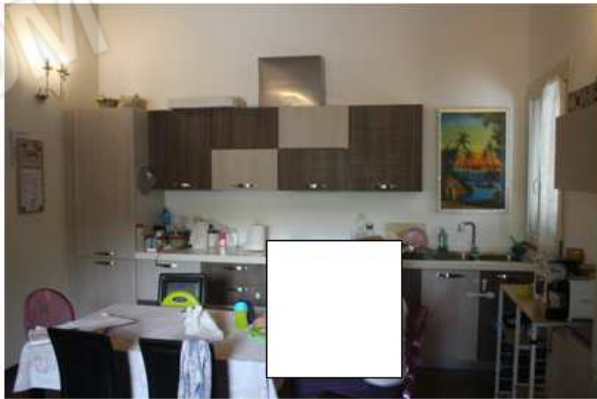


Foto 92: angolo cottura



Foto 93: soggiorno



Foto 94: copertura zona giorno

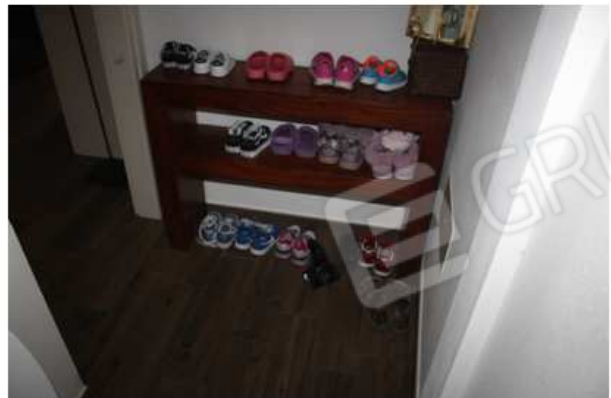


Foto 95: disimpegno centrale



Foto 96: bagno comune



Foto 97: camera da letto matrimoniale 1



Foto 98: camera da letto matrimoniale 2



Foto 99: bagno pertinenziale alla camera matrimoniale 2



Foto 100: camera da letto singola



Foto 101: soppalco abusivo da camera da letto singola

APPARTAMENTI 3 E 4



Foto 102-103: ingresso all'appartamento 3 e terrazzo antistante



Foto 104: angolo cottura appartamento 3



Foto 105: soggiorno appartamento 3



Foto 106: bagno per disabili appartamento 3



Foto 107: camera da letto matrimoniale appartamento 3



Foto 108:disimpegno app. 3



Foto 109 - 110: ingresso e disimpegno centrale appartamento 4



Foto 111: angolo cottura appartamento 4



Foto 112: soggiorno appartamento 4

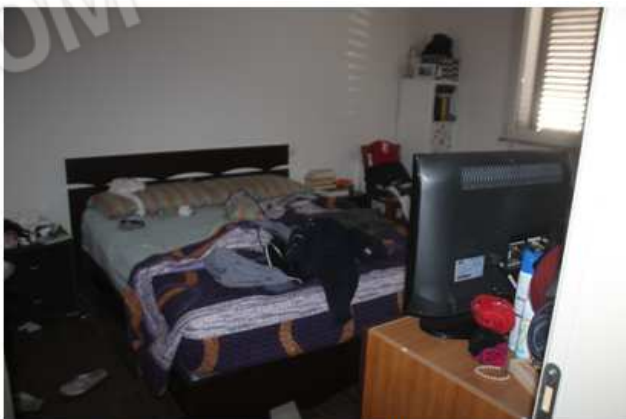


Foto 113:camera da letto appartamento 4



Foto 114: bagno appartamento 4

APPARTAMENTO 5



Foto 115: esterno appartamento 5



Foto 116: angolo cottura



Foto 117: soggiorno



Foto 118: disimpegno centrale



Foto 119: bagno

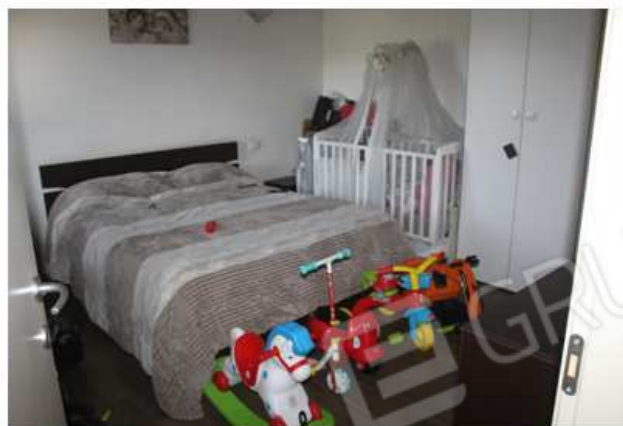


Foto 120: camera da letto

ALTRI ESTERNI



Foto 121: vista sul manufatto tecnico



Foto 122: interno del locale tecnico



Foto 123: serbatoi idrici – vista da sopra

Lotto 4.



Foto 125: ingresso ai terreni da via Palazzina



Foto 126: vista complessiva sui terreni



Foto 127-128: vista sui terreni da sud est verso ovest - nord ovest



Foto 129: area nord incolta - vista dell'ingresso



Foto 130: ripa a monte dell'agriturismo



Foto 131: accesso al sito ex impianto



Foto 132: ripari per cani a valle dell'ex impianto



Foto 133-134: opere di sostegno e solette pavimentanti in cemento armato ancora presenti sul posto.



Foto 135: vista sull'area e macchinari ancora non rimossi



Foto 136: dettaglio fossa di carico materiale ligneo

Lotto 5.



Foto 137: vista sul terreno lotto 5