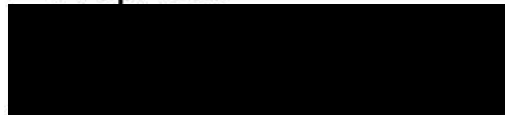


Progetto preliminare per urbanizzazione
di un'area sita in Cesenatico località
Valverde al fine di insediare strutture
turistiche tramite accordo operativo
come previsto dall'art. 38 L.R. 24/2017

Proprietà:



con sede a Cesena (FC)
in via Gennaro Biguzzi n. 20

Progettista

architetto giovanni lucchi
collab. architetto chiara magnani

Tav. -

Relazione
fotografica

Data

22/08/2024

Planimetria con punti di ripresa fotografica

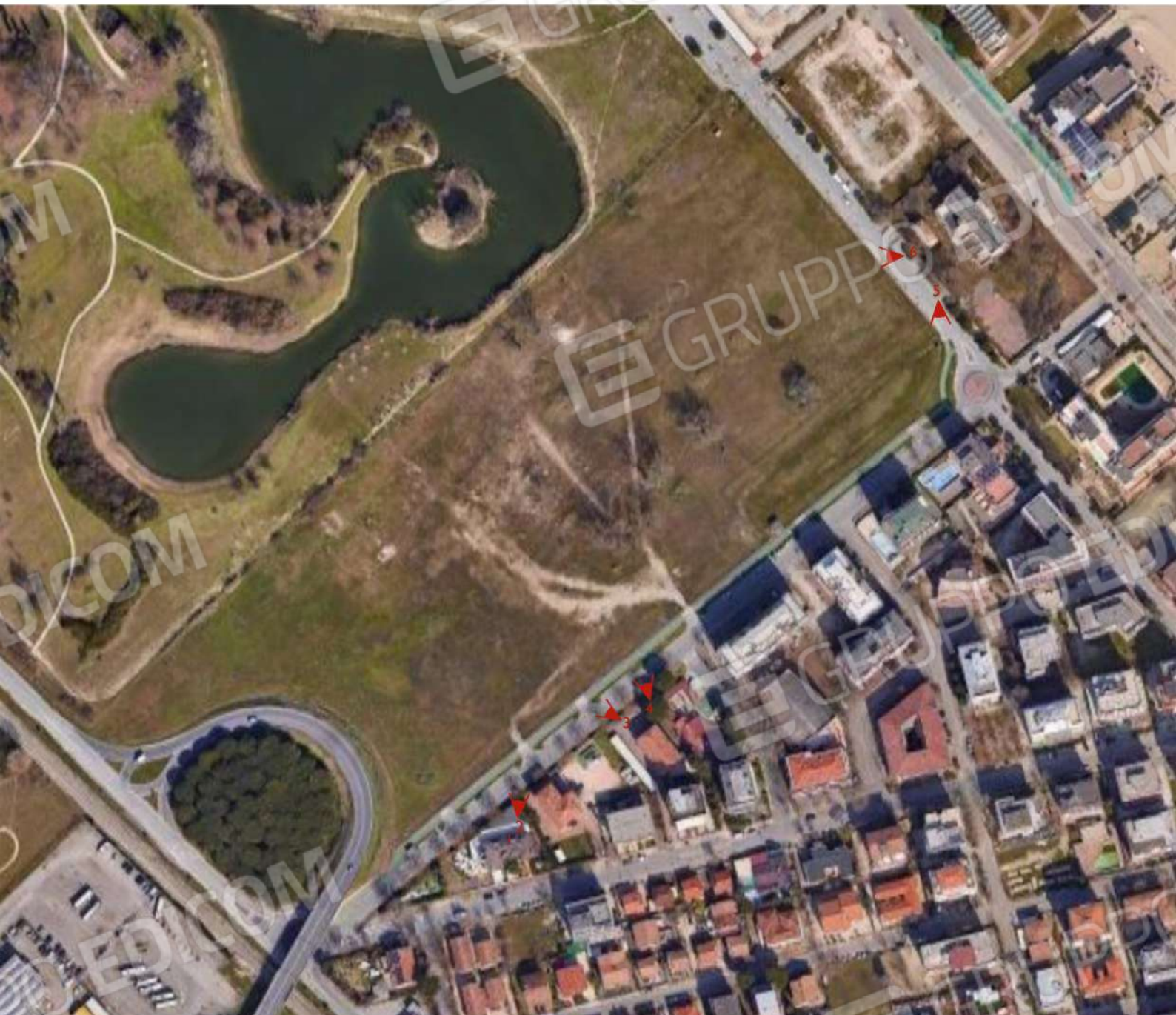




foto n.1



foto n.2



foto n.3



foto n.4



foto n.5



foto n.6