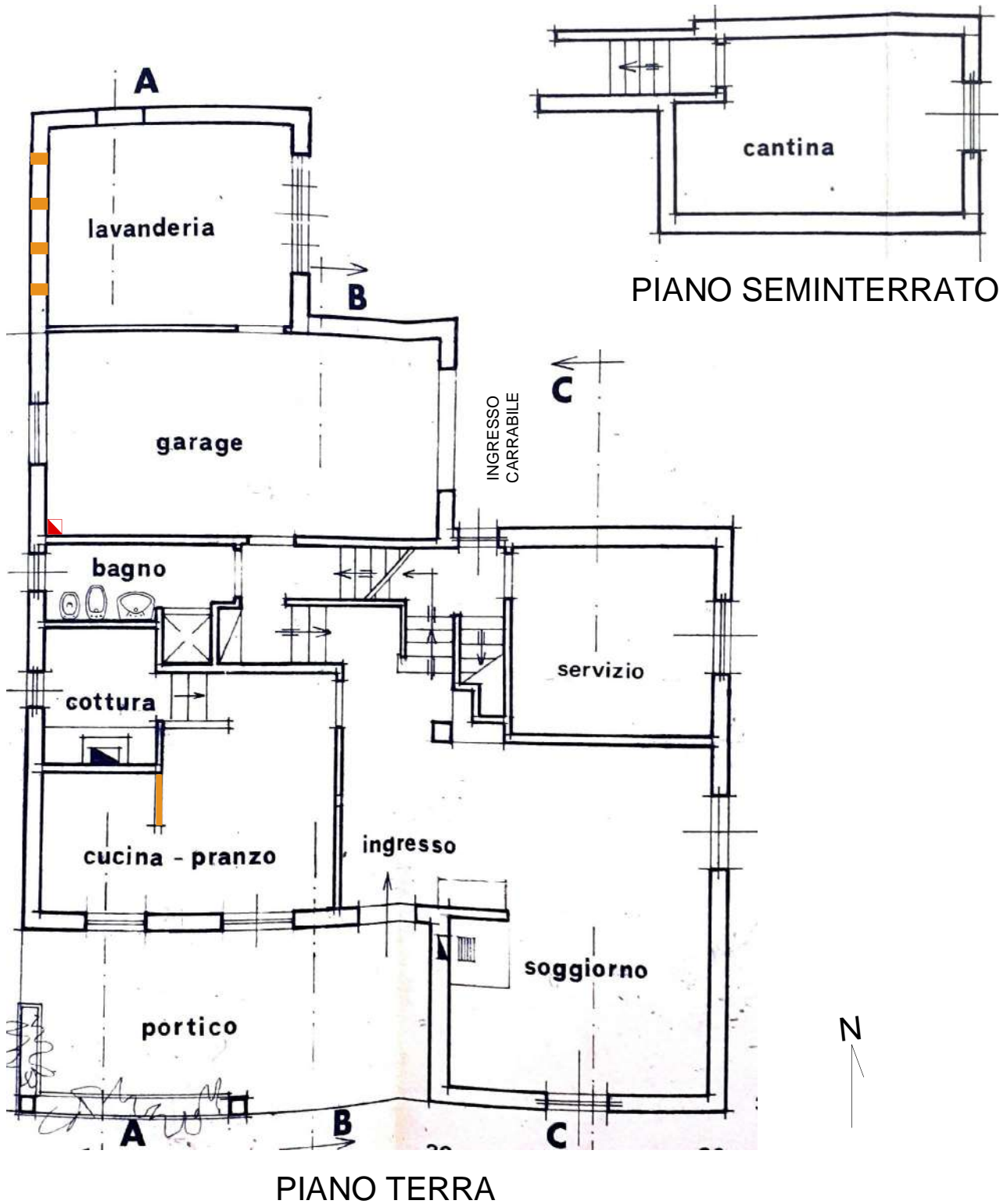


PLANIMETRIE STATO ATTUALE

- IN DIFETTO
- IN AGGIUNTA

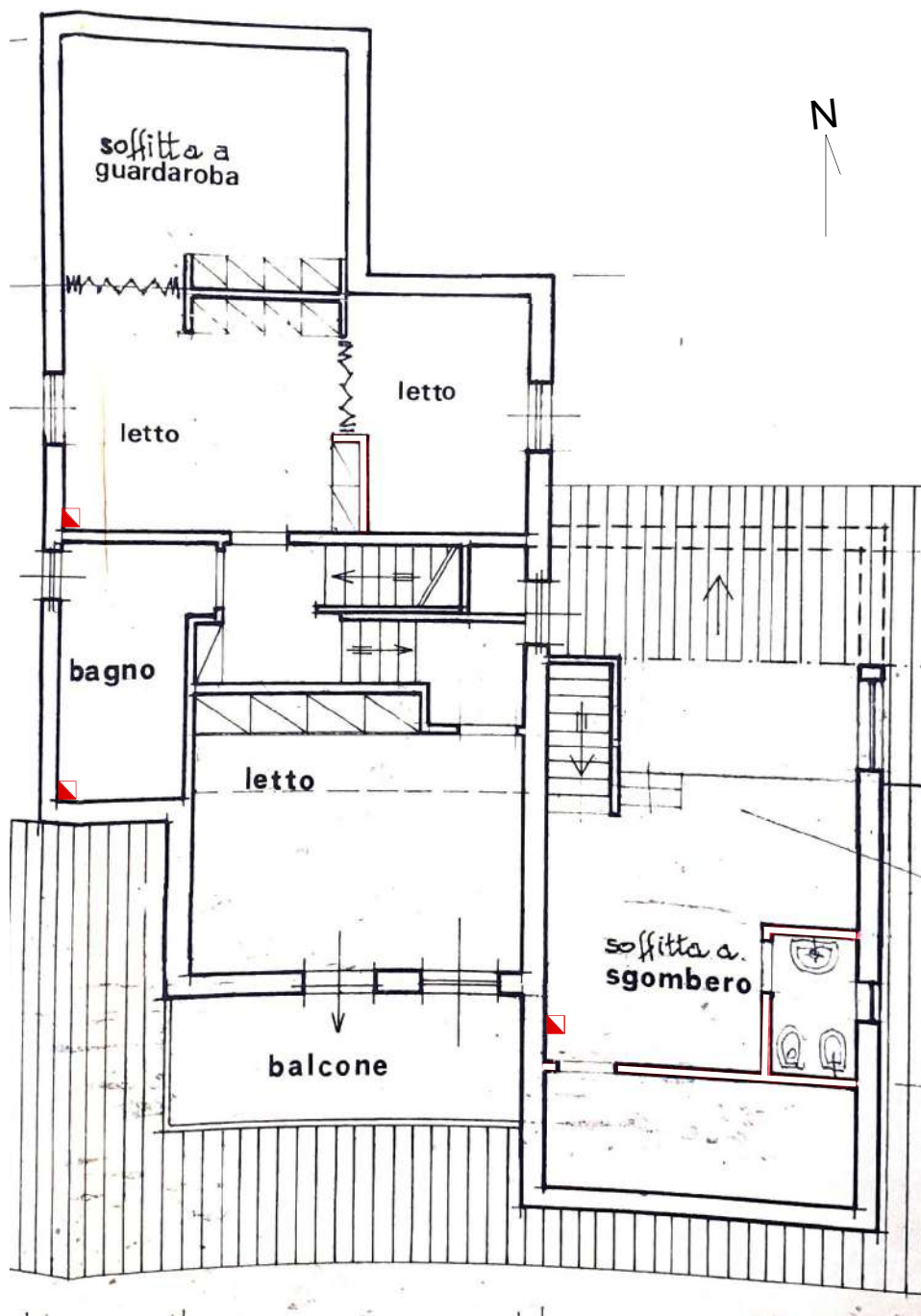


TRIBUNALE DI RAVENNA
Esec. Immobiliare RGE n. 178/2019
Via Giuseppe Bovini n. 7 Ravenna (RA)

Catasto Fabbricati RAVENNA
Sez. RA - Fg. 46 mapp. 1069 - SUB 1 Cat. A/7
Sez. RA - Fg. 46 mapp. 1069 - SUB 2 Cat. C/6
STATO ATTUALE scala 1:100
N.B. Le misure e le superfici sono indicative

PLANIMETRIE STATO ATTUALE

- IN DIFETTO
- IN AGGIUNTA



PIANO PRIMO