

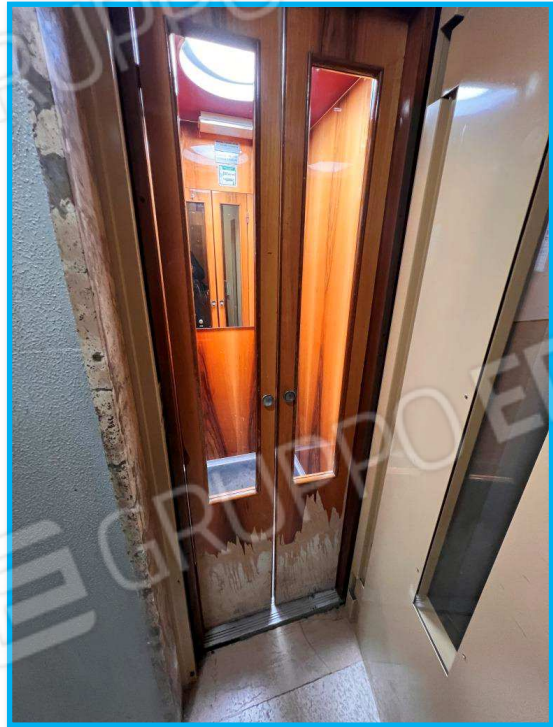
Procedura Esecutiva R.G.Es. 90/2023
ALBUM FOTOGRAFICO

APPARTAMENTO AL IV° PIANO con RIMESSA
C/o Cond. "SAN BERNARDO" Via San Bernardo n.1-3 Faenza (RA)

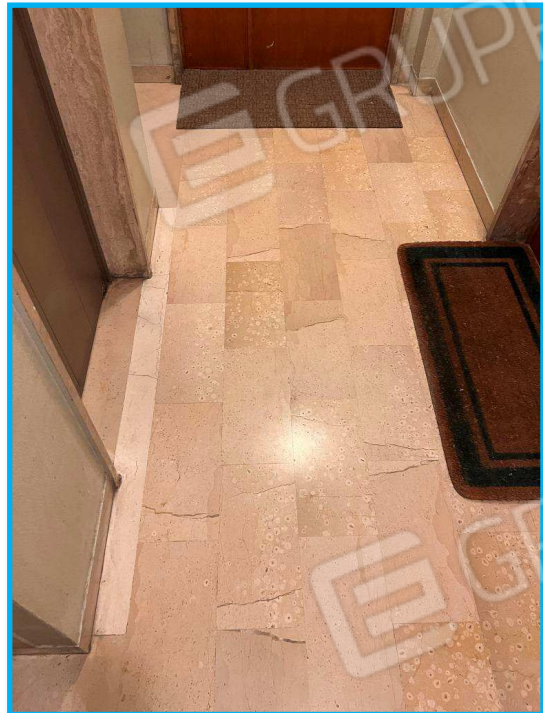
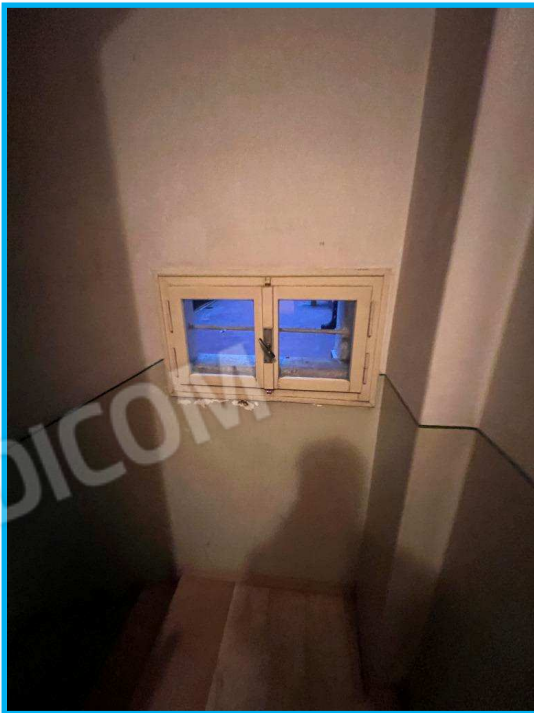


Ingresso condominiale individuato con **freccia rossa**

Rimesa individuata con **freccia blu**



Ingresso condominiale al piano terra "ASCENSORE"



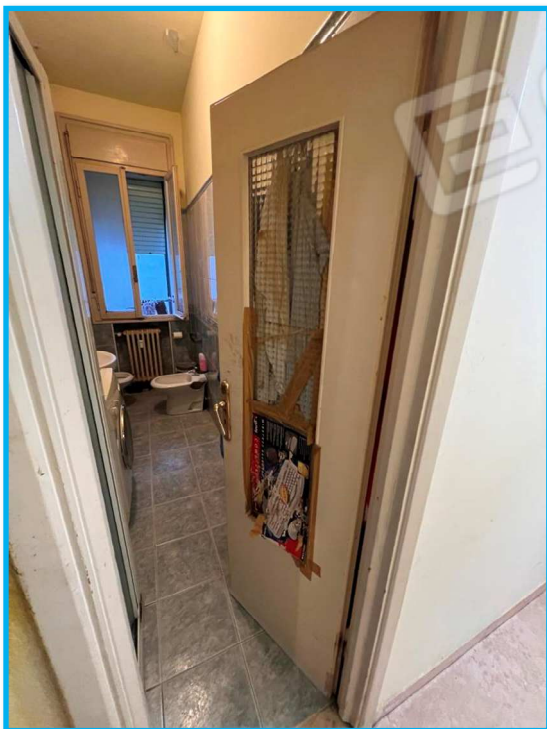
Ingresso condominiale "VANO SCALA" e "INGRESSO"



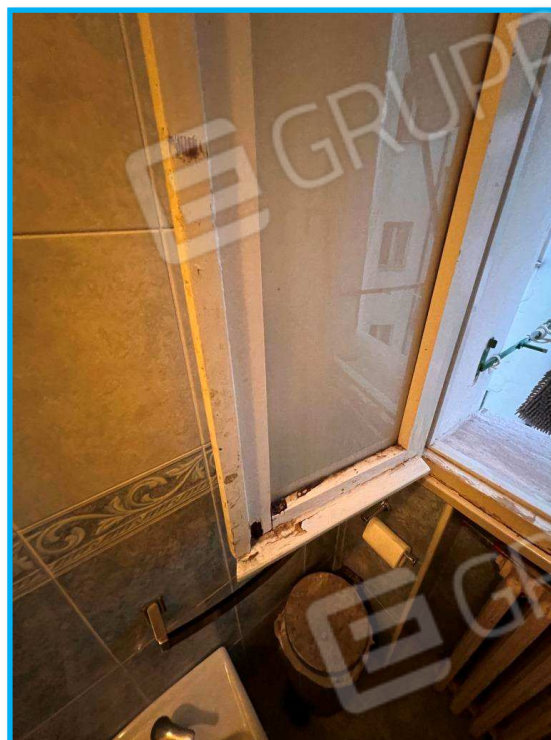
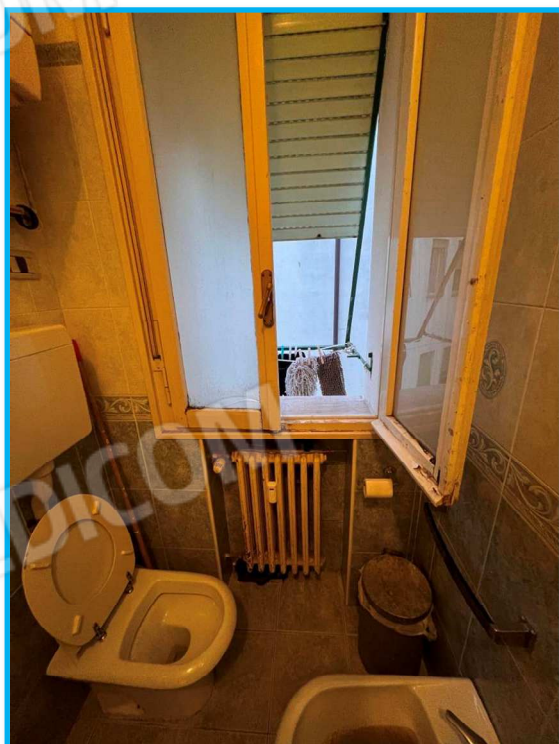
Appartamento: "INGRESSO" e "DISIMPEGNO"



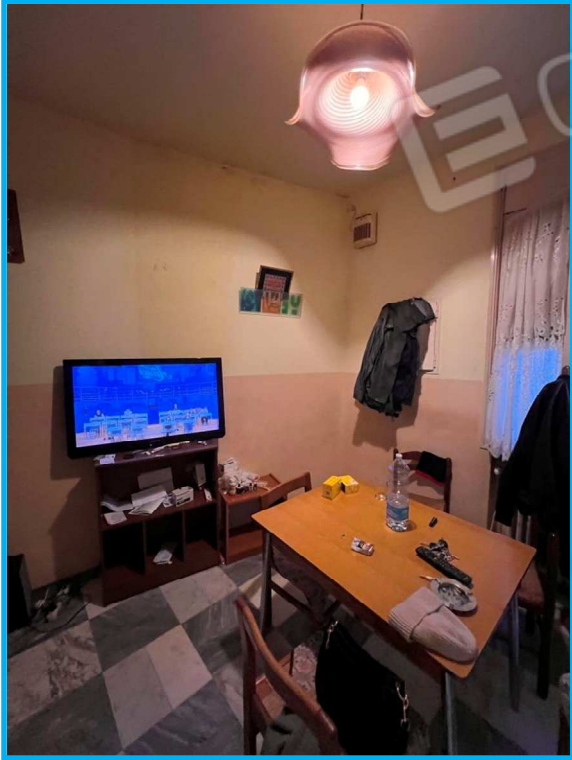
Appartamento: Danni da infiltrazione



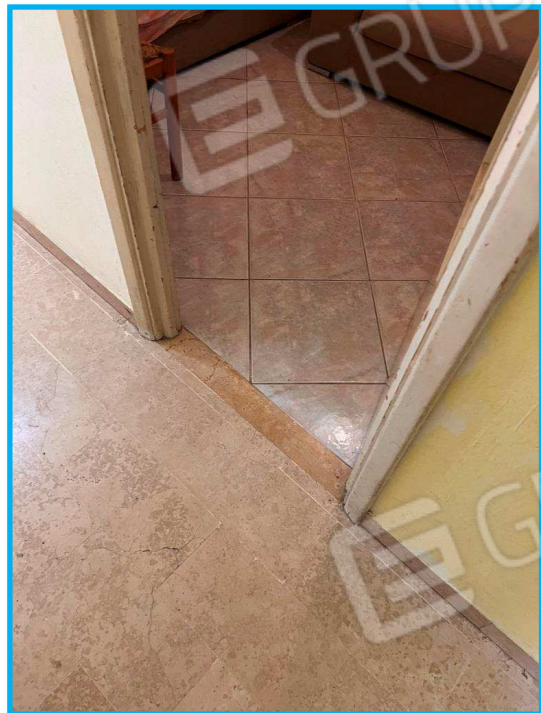
Appartamento: servizio WC "sanitari con evidenti rotture"



Appartamento: degrado degli infissi in legno esterni



Soggiorno con Angolo Cottura



Particolare delle finiture: "Porte Interne" e "Pavimenti"

 GRUPPO EDICOM

 GRUPPO EDICOM

 GRUPPO EDICOM

 GRUPPO EDICOM



Conformità Impiantistiche: "ELETTRICO" e "GAS SCALDA ACQUA"



Rimessa