

**TRIBUNALE CIVILE DI RAVENNA**

**PROCEDIMENTO FALLIMENTARE**

**N. 29/2020 R.G.**

**ALL. 2 – RELAZIONE FOTOGRAFICA**

ESPERTO INCARICATO:

ING. GUIDO VIOLANI

Via Bergantini n.6 – 48018 Faenza (RA)

Tel. 0546/680844 – Fax. 0546/699446

guido.violani@violaniassociati.it



VISTA AEREA 3D:  
UBICAZIONE DELLA "TORRE C"- VIA CAOLRE 7 – RAVENNA  
QUARTIERE TRIESTE



PROSPETTI EST E SUD DELLA "TORRE C"  
INGRESSO CARRABILE AI GARAGE DA VIA CAORLE



PROSPETTO NORD DELLA "TORRE C"  
LOCALIZZAZIONE ABITAZIONE Piano 4° (MAPP.680 SUB 12)



"TORRE C" – PARTI COMUNI: ANDRONE E VANO SCALA CONDOMINIALE



“TORRE C” – PARTI COMUNI: ASCENSORI E CORRIDOIO AL PIANO QUARTO



APPARTAMENTO (MAPP.680 SUB 12)  
INTERNI: INGRESSO E DISIMPEGNO SOGGIORNO E CUCINA



APPARTAMENTO (MAPP.680 SUB 12)  
INTERNI: CUCINA

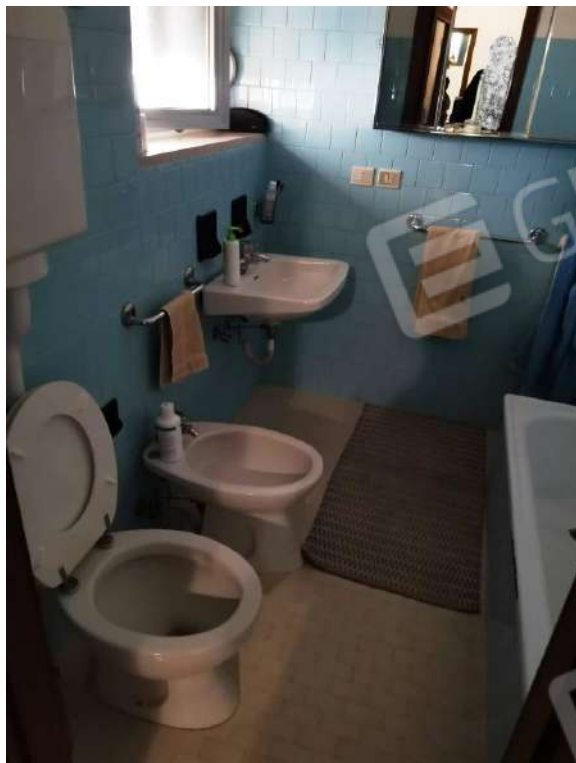


APPARTAMENTO (MAPP.680 SUB 12)  
LOGGIA LATO NORD CHIUSA CON VETRATE E LOGGIA DEL SOGGIORNO LATO SUD



APPARTAMENTO (MAPP.680 SUB 12)  
INTERNI: CAMERE TIPO





APPARTAMENTO (MAPP.680 SUB 12) – INTERNI: BAGNI



BLOCCO GARAGE VISTI DALLA LOGGIA LATO SUD DELL'APPARTAMENTO



APPARTAMENTO SERVIZI (MAPP.680 SUB 12) – SOFFITTA PIANO 12°







GARAGE (MAPP.707 SUB 12)

