

TRIBUNALE CIVILE DI RAVENNA

ALL'ILLUSTRISSIMO SIG. GIUDICE DELLE ESECUZIONI IMMOBILIARI

**Procedimento di esecuzione immobiliare
n. 180/2010 R.G.E.**

DOCUMENTAZIONE FOTOGRAFICA

TECNICO INCARICATO:

ING. DOMENICO BABINI

Via Baracca, 66 – 48022 Lugo (RA)

Tel. 0545/35818 – Fax. 0545/35818

Lugo – gennaio 2012



FOTO 1 – FABBR. “A”



FOTO 2 – FABBR. “A”



FOTO 3 – FABBR. “A”



FOTO 4 – FABBR. “A”



FOTO 5 – FABBR. “B”



FOTO 6 – PARTICOLARI FABBR. “B” E FABBR. “C”



FOTO 7 – PART. FABBR. “B”, MURO DI CINTA, PARCO



FOTO 8 - PART. FABBR. “C”



FOTO 9 - PART. FABBR. "C"



FOTO 10 - FABBRICATO "D"

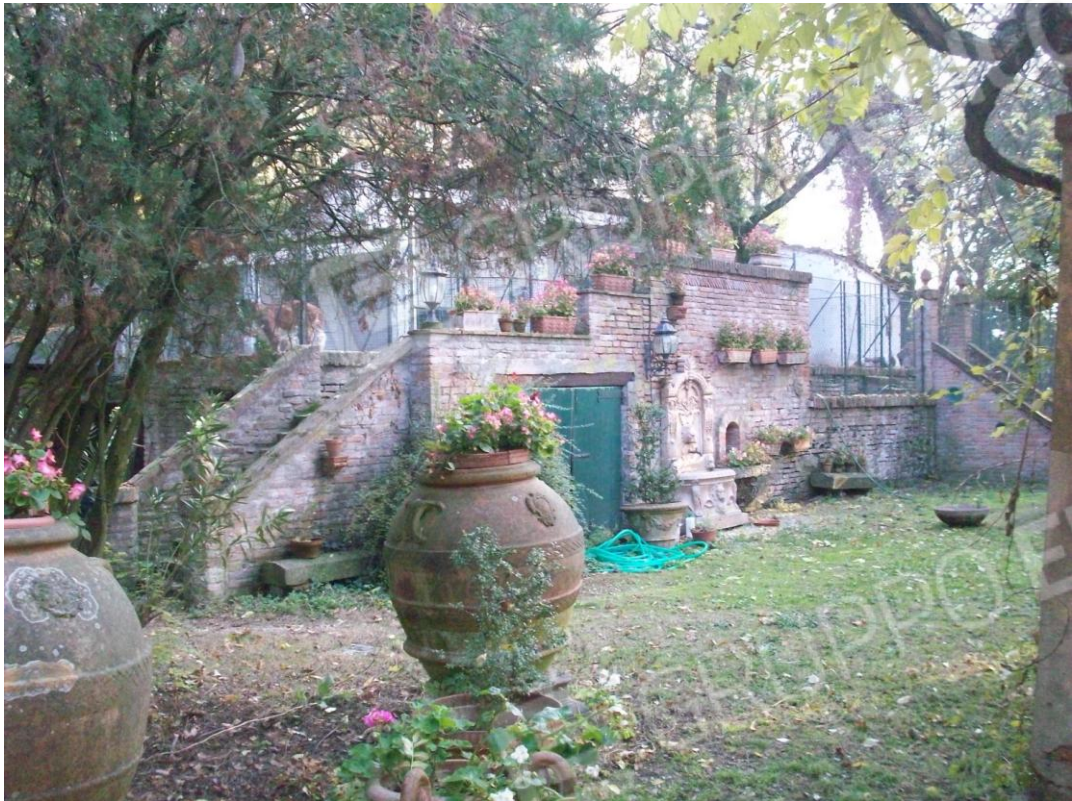


FOTO 11 - FABBRICATO "D"



FOTO 12 - FABBRICATO "D"



FOTO 13 . FABBRICATO "E"



FOTO 14 – FABBRICATI "F", "G", "H"



FOTO 15 – PART. BOSCO E FABBR. “F”, “G”, “H”.



FOTO 16 – FABBRICATO “I”



FOTO 17 – PARTICOLARE PARCO



FOTO 18 – CANCELLO D'INGRESSO ALLA PROPRIETA'