

Avanti al Tribunale di Pordenone  
**DOCUMENTAZIONE FOTOGRAFICA**  
**(n.25 fotografie)**  
ESECUZIONE IMMOBILIARE RGE n.107/2021  
promossa da:  
contro:  
G.E. dott. Roberta Bolzoni

Data: 20 Gennaio 2023

IL C.T.U.

## ESTRATTO DEI LUOGHI DA GOOGLE MAPS

Comune di SACILE (PN), Via Leonardo da Vinci n.8





1



3



2



4



5- Soggiorno



6- Soggiorno



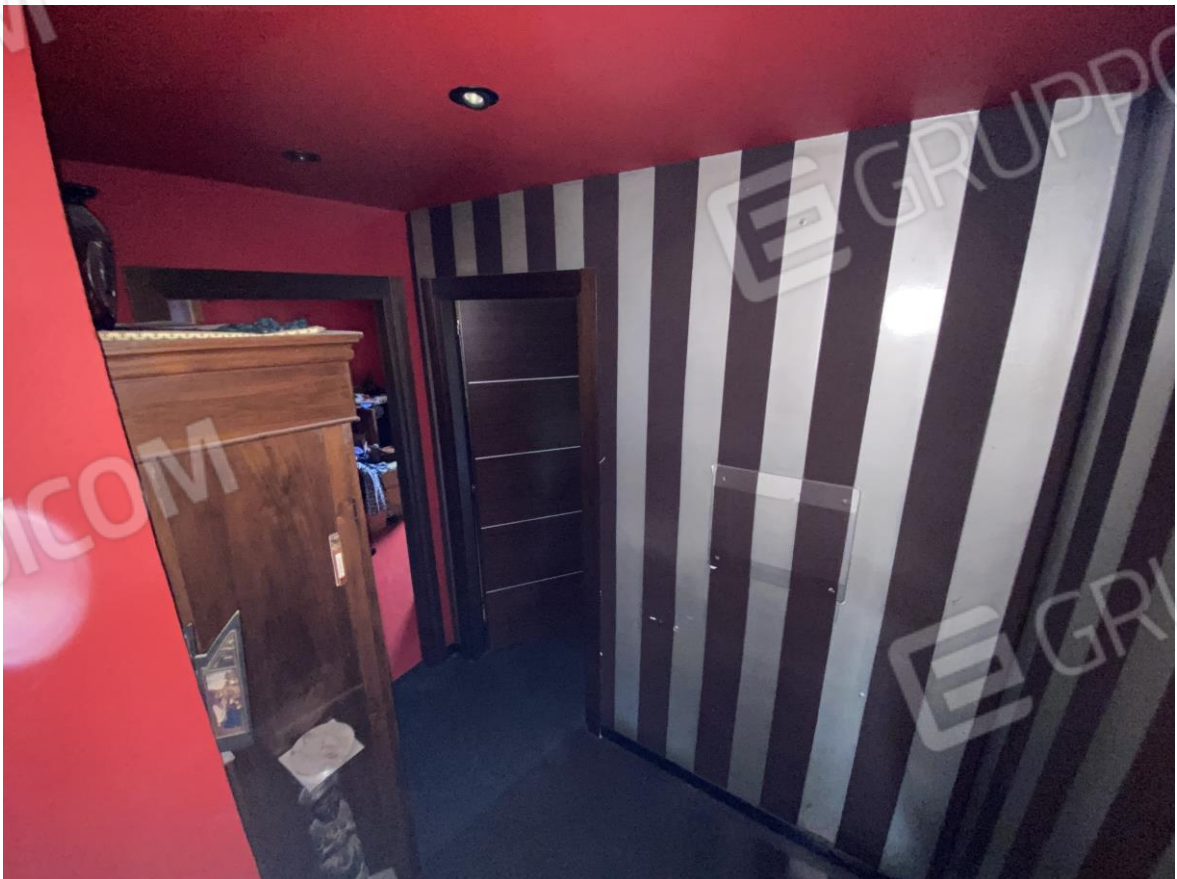
7- Cucina



8- Cucina



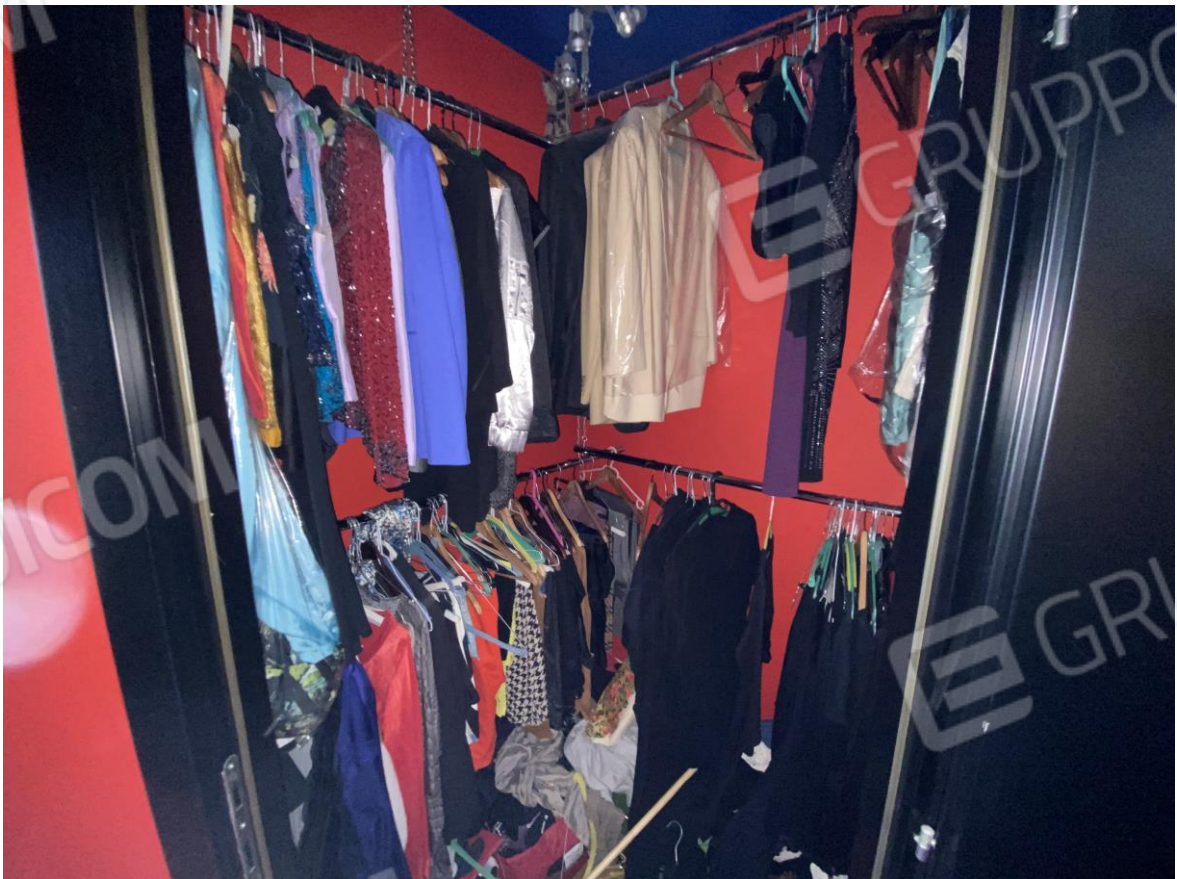
9- Terrazza



10- Disimpegno



11- Camera



12- Camera





13- Bagno



14- Scale



15- Soppalco



16- Soppalco



17- Soppalco



18- Camera



19- Scale



20- Camera



21- Bagno



22- Bagno



23- CT-Lavanderia



24- CT-Lavanderia



25- CT-Lavanderia